



# 国土地理院について

## 国土地理院のあゆみ

(西暦)	民部省・内務省	兵部省・陸軍省・参謀本部
1869	民部官に庶務司戸籍地図掛を設置 (明治2年) 地誌の編さんと地理資料の収集にあたる	1871 兵部省陸軍参謀局に間諜隊を設置 (明治4年) 地理調査と地図編集を担当
1875	内務省は大三角測量事業を開始	1883 一等三角測量、一等水準測量を開始
1884	内務省の大三角測量事業を参謀本部に統合 (明治17年)	1884 参謀本部に測量局を設置 (明治17年)

1888 測量局が陸軍参謀本部陸地測量部を経て、翌年に参謀本部陸地測量部となる



陸地測量部 (東京三宅坂)

- 1891 東京三宅坂参謀本部内に日本水準原点を設置
- 1892 東京麻布に経緯度原点を設置 (東京天文台子午環中心)
- 1908 2万5千分1地形図の作成を開始
- 1915 一等三角測量が完了 (明治成果)
- 1924 全国5万分1地形図がほぼ完了 (陸測の5万)

### 内務省・建設省・国土交通省

1945 内務省の附属機関として地理調査所が発足 (昭和20年)



地理調査所 (千葉県千葉市)

- 1948 建設省発足、地理調査所は同省の附属機関となる
- 1949 測量法公布
- 1953 基本測量長期計画を告示 (昭和28～37年度まで) 以降、約10年ごとに改定
- 1956 南極観測事業に参加

1958 千葉県千葉市から東京都目黒区へ移転



地理調査所 (東京都目黒区)

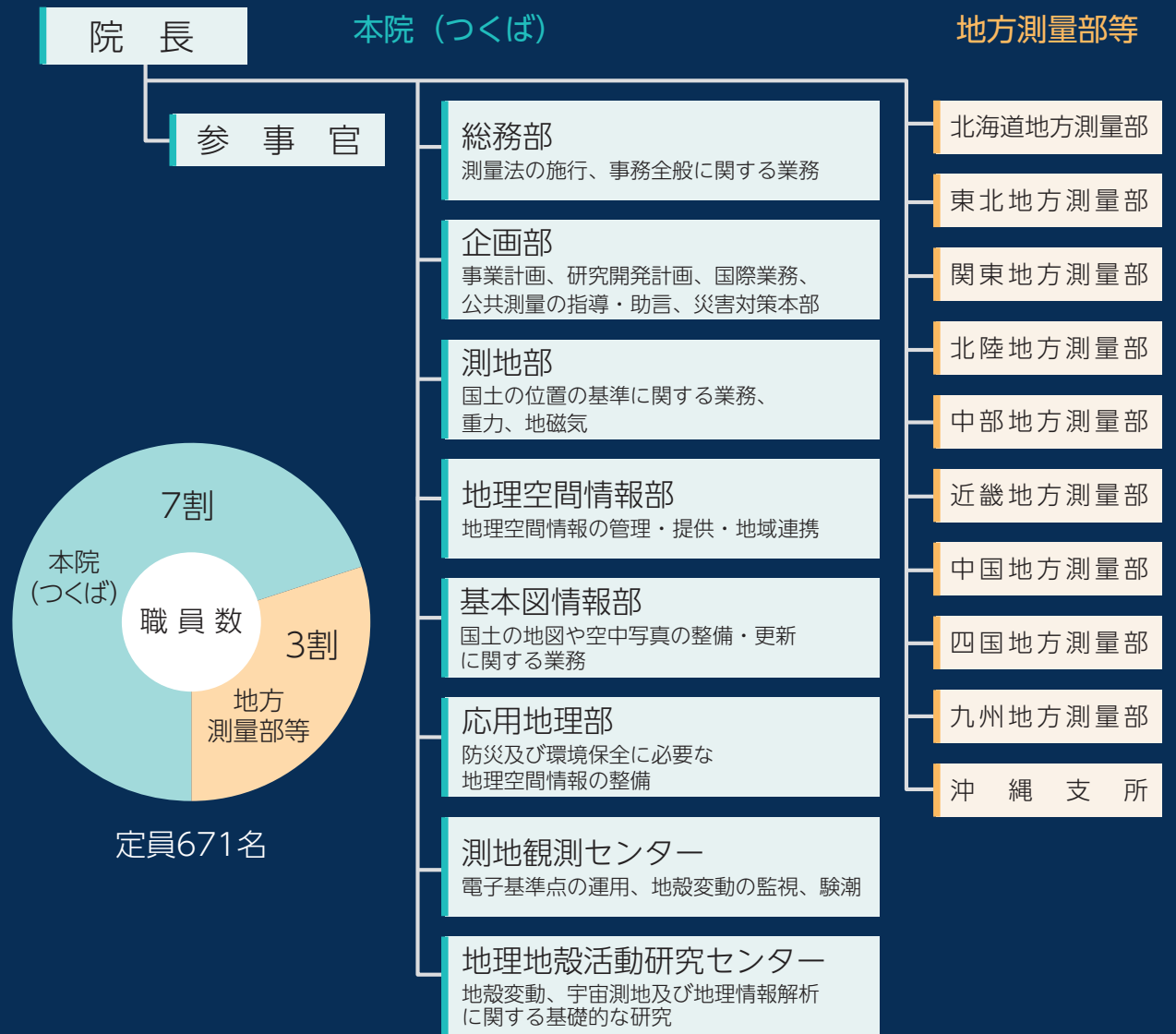
- 1960 地理調査所を国土地理院に名称変更 (昭和35年)
- 1969 地震予知連絡会を設置
- 1974 精密測地網測量を開始
- 1979 東京都目黒区から茨城県谷田部町 (現 つくば市) へ移転



国土地理院本院 (茨城県つくば市)

- 1981 VLBI装置を導入
- 1983 2万5千分1地形図全国整備が完了 (一部離島を除く)
- 1984 建設省の特別の機関となる
- 1994 全国GPS連続観測施設の運用を開始
- 1996 地図と測量の科学館オープン
- 1998 地球地図の整備を開始
- 2001 国土交通省発足、同省の特別の機関となる 災害対策基本法に基づく指定行政機関となる 測量法改正 (世界測地系に移行)
- 2002 電子基準点網の全国整備が完了
- 2003 電子国土Webシステム (現 地理院地図) の運用を開始 数値地図25000 (空間データ基盤) の全国整備が完了
- 2007 測量法改正 (測量成果の活用促進) 地理空間情報活用推進基本法公布
- 2011 東北地方太平洋沖地震の影響で日本経緯度原点及び日本水準原点の原点数値を改正
- 2014 電子地形図25000及び2万5千分1地形図の領土全域の整備が完了 基本測量に関する長期計画を告示 (平成26～35年度まで)
- 2015 電子地形図20万及び数値地図 (国土基本情報20万) の全国整備が完了
- 2017 地理空間情報活用推進基本計画 (第3期) 閣議決定

## 組織及び主な業務



## 予算

- 平成30年度予算額 9,640百万円
- 平成29年度補正予算額 第一次補正 (地殻変動監視機能強化) 108百万円

