

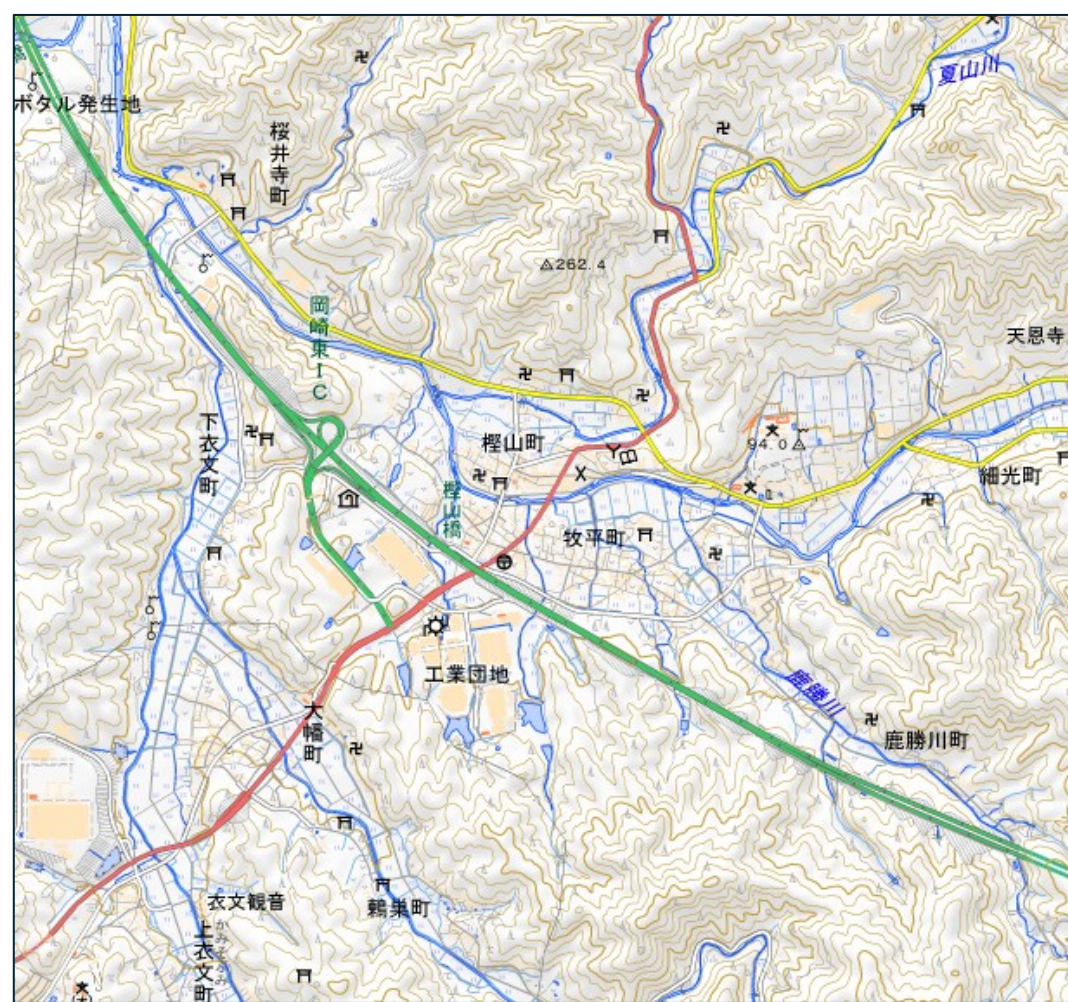
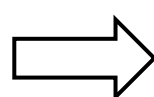
# 地理院地図（中・小縮尺タイル）のリニューアル

（令和8年度第2四半期予定）

広範囲での詳細な地形・地名・建物等が把握できるようになります。

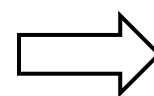
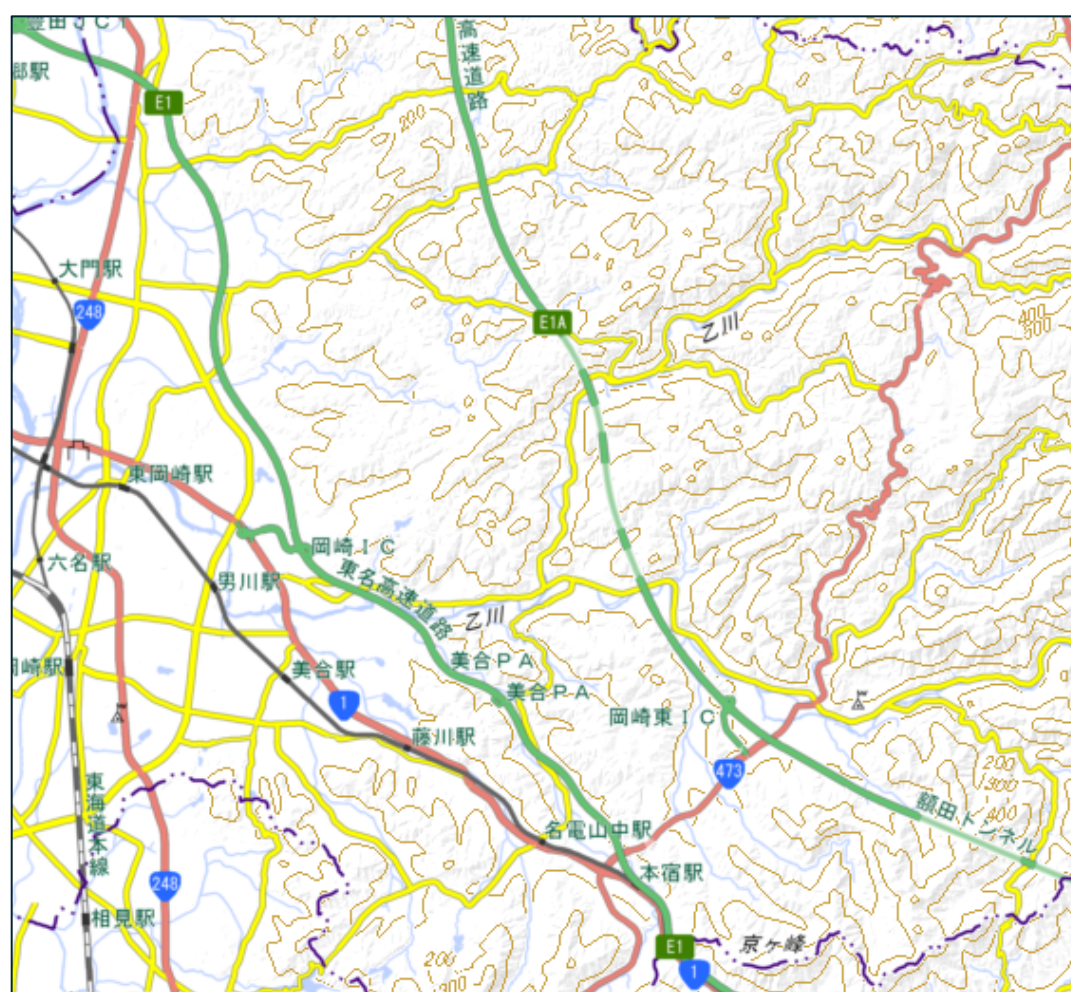
## ●ズームレベル14 描画内容の刷新（縮尺5万分1相当の表現）

電子地形図50000表現を適用することで、等高線等、情報が充実します。



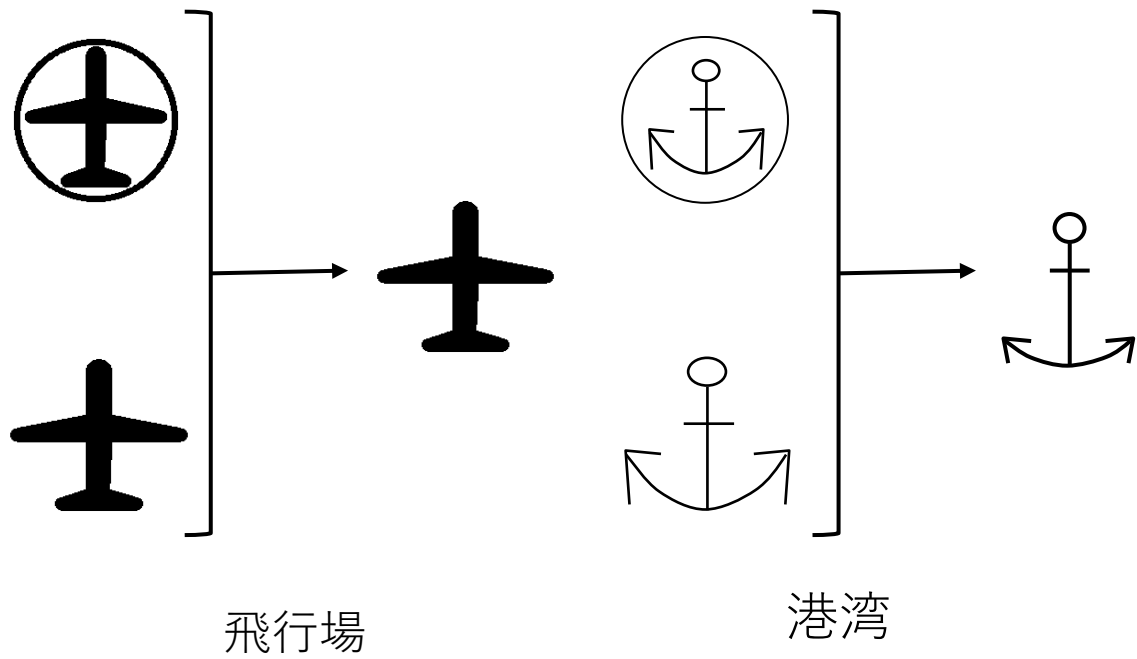
## ●ズームレベル12～13 描画内容の刷新（縮尺20万分1相当の表現）

電子地形図20万描画を適用することで、市街地エリア等、情報が充実します。

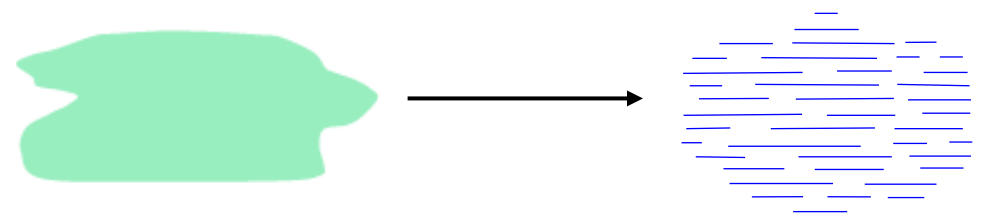


- ズームレベル9～11 記号形状や文字色の変更等  
ズームレベル12～14からの描画連続性や表示の切り替えを改善

記号の統一



湿地表現変更

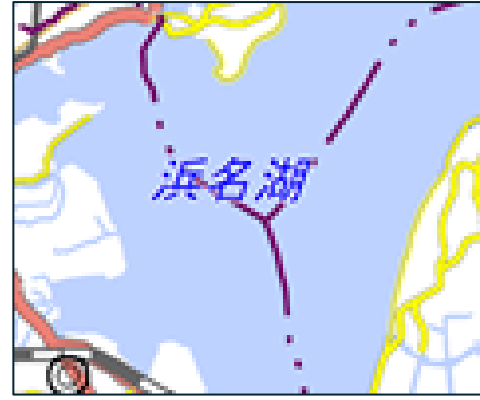


文字の色変更 (一部)

①山系



②河川、湖沼系



③陸域自然地名



表示を追加

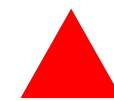
市区町村界 (※ZL10、11のみ)



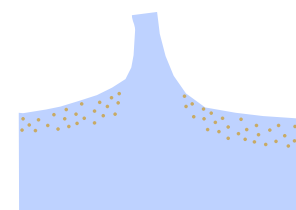
表示をやめるもの



採鉱地



火山



砂れき地  
干潟