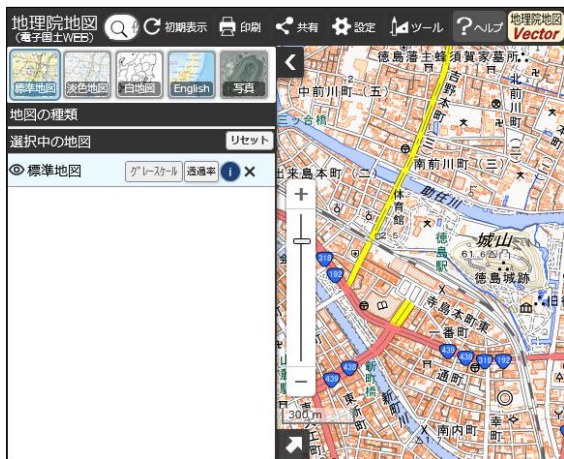


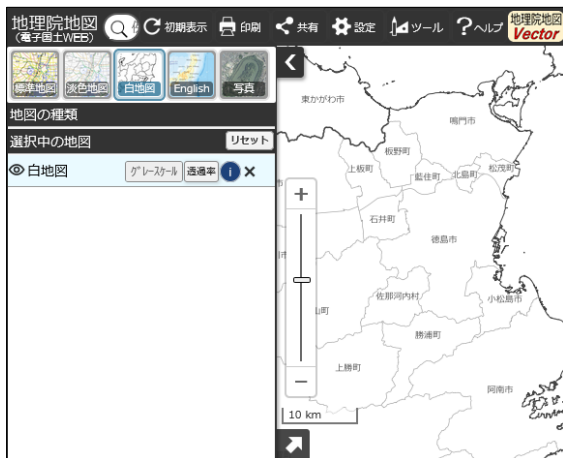
標準地図



一般的な地図



白地図



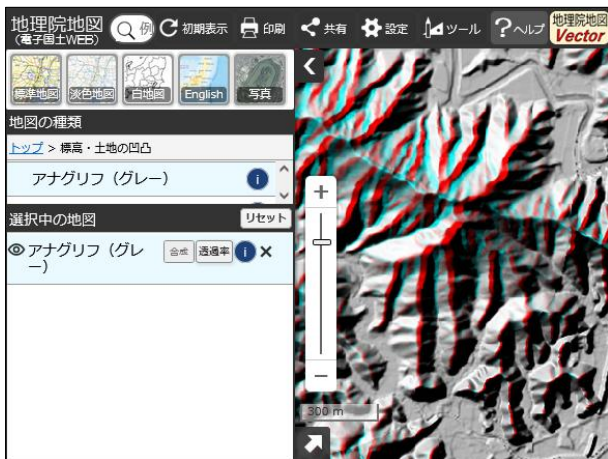
都道府県や市町村の境界だけの地図



レイヤ

標高・土地の凹凸

アナグリフ



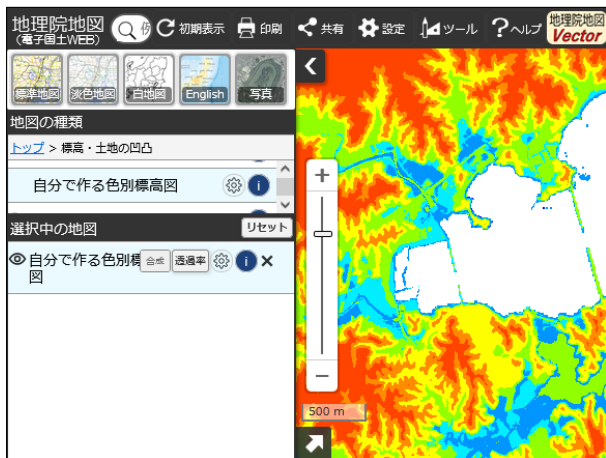
青メガネで土地の凸凹を見よう！










レイヤ

標高・土地の凹凸

自分で作る色別標高図



標高を指定して地図を作ろう！

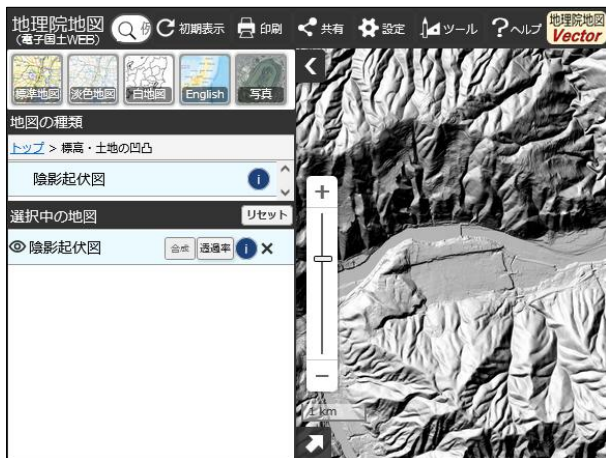
		0m以下
	0m ~	2m以下
	2m ~	3m以下
	3m ~	10m以下
	10m ~	30m以下
	30m ~	50m以下
	50m ~	



レイヤ

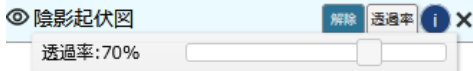
標高・土地の凹凸

陰影起伏図



陰影で地表の凸凹がよく見える！

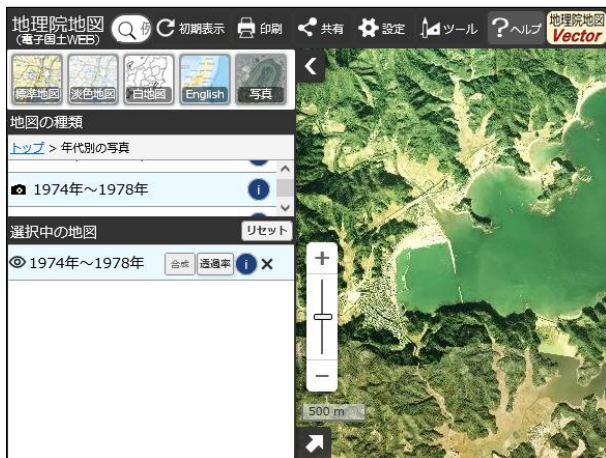
合成 & 透過率 70%がおすすめ！



レイヤ

年代別の写真

1974年～1978年の写真



今から約 50 年前の写真を見よう！



レイヤ

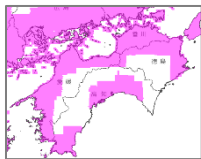
年代別の写真

1961年～1969年の写真



今から約 60 年前の写真を見よう！

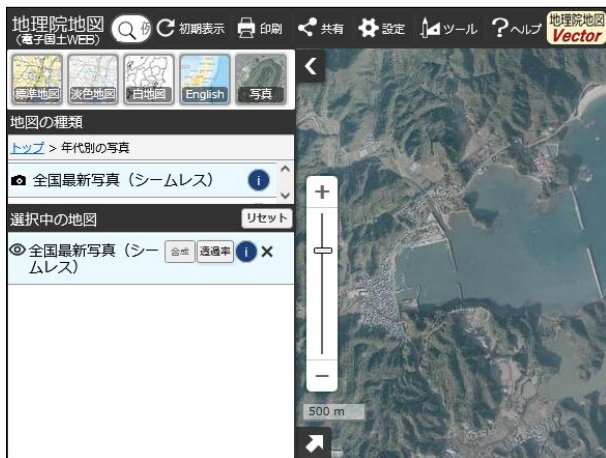
注意！提供範囲限定



レイヤ

年代別の写真

全国最新写真



最新の写真を見よう！

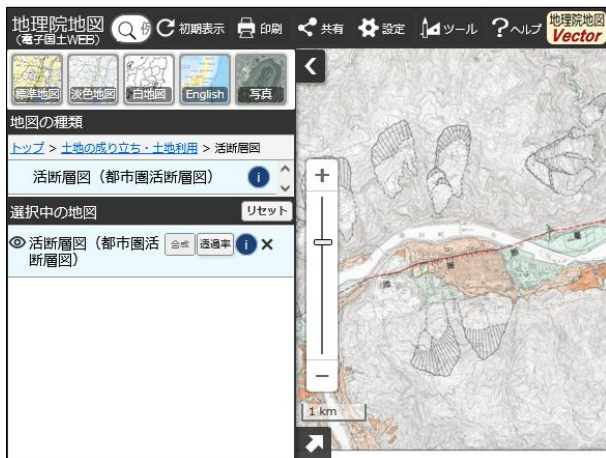
注意！場所によっては10年以上前の場合もある



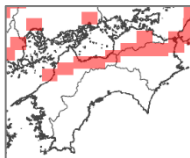
レイヤ

土地の成り立ち・土地利用

活断層図



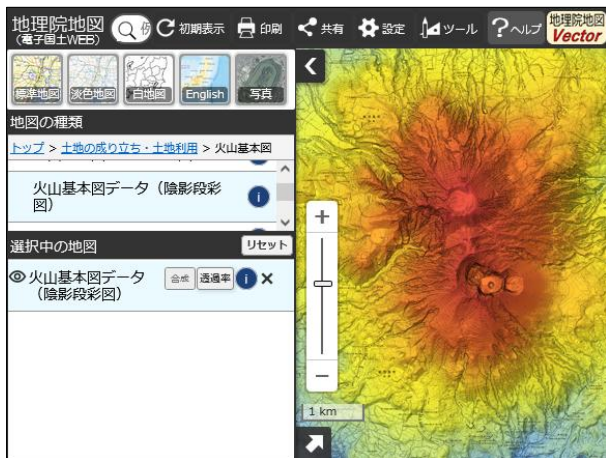
活断層とは、数十万年前以降に繰り返し活動し、将来も活動することが推定される断層
注意！提供範囲限定



レイヤ

土地の成り立ち・土地利用

火山基本図



火山の地形を精密に表す等高線や火山防災施設等を見よう！

注意！提供範囲限定（四国地方にはない）

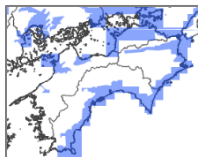


土地の成り立ち・土地利用 地形分類（自然地形）

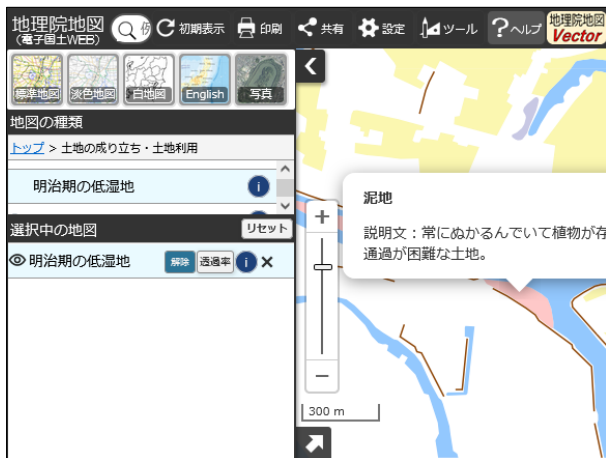
旧河道
土地の成り立ち かつて河川の流路だった周囲よりもわずかに低い土地。流路の移動で河川から切り離されて、その後に砂や泥がたまってできる。
この地形の自然災害リスク 河川の氾濫周囲よりも長期間浸水し、水はけが悪い。弱で、地震の際の揺れが大きくなりやすい立（盛土）した地域では液状化の発生傾向が強い。
 上記は一般的な自然災害リスクであり、個別の場所のものではありません。

その土地の成り立ちを知ろう！

注意！提供範囲限定

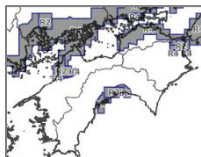


明治期の低湿地



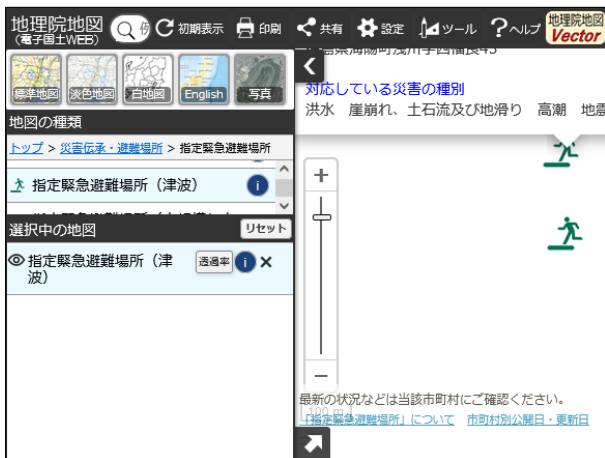
明治期の地図から土地の液状化と関連が深いと考えられる区域を知ろう！

注意！提供範囲限定



レイヤ

災害伝承・避難場所 指定緊急避難場所



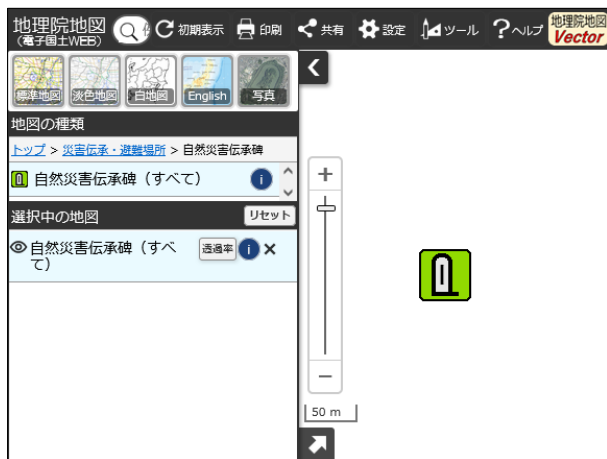
災害対策基本法に基づき市町村長が指定
注意！提供範囲限定



レイヤ

災害伝承・避難場所

自然災害伝承碑



過去に起きた自然災害の規模や被害の情報を伝える石碑やモニュメント



レイヤ

その他

津波浸水想定

The screenshot shows the GSI Hazard Map Portal interface. At the top, there are navigation icons for search, home, print, share, settings, tools, and help. Below these are map style options: Standard, Light, White, English, and Image. The main menu on the left is titled '地図の種類' (Map Type) and includes a breadcrumb trail: 'トップ > その他 > 他機関の情報 > 災害リスク情報 (重ねるハザードマップ)'. Under this, there is a section for '洪水浸水想定区域' (Flood Inundation Simulation Area) with a sub-option for '津波浸水想定 (想定最大規模)' (Tsunami Inundation Simulation (Maximum Estimated Scale)). Below that is the '選択中の地図' (Selected Map) section, which shows '津波浸水想定 (想定最大規模)' is currently selected. The main map area displays a coastal region with a color-coded inundation simulation, showing areas of varying water depth in shades of red and orange. A scale bar at the bottom of the map indicates 500 meters.

浸水が想定される区域と水深を見よう！

注意！提供範囲限定



出典：「ハザードマップポータルサイト」

レイヤ

その他

洪水浸水想定区域

地理院地図 (電子国土WEB) 初期表示 印刷 共有 設定 ツール ヘルプ 地理院地図 Vector

標準地図 淡色地図 白地図 English 写真

地図の種類
トップ > その他 > 他機関の情報 > 災害リスク情報 (重ねるハザードマップ) > 洪水浸水想定区域

洪水浸水想定区域 (想定最大規模) ⓘ

選択中の地図 リセット

① 洪水浸水想定区域 (想定最大規模) 合成 透過率 ⓘ ×

500 m

浸水が想定される区域と水深を見よう！

注意！提供範囲限定

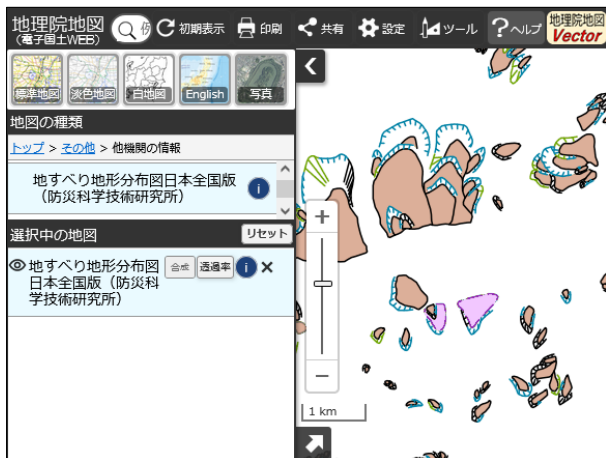


出典：「ハザードマップポータルサイト」

レイヤ

その他

地すべり地形分布図



すべり変動によって形成された痕跡



出典：防災科学技術研究所 地すべり地形分布図レイヤ

レイヤ

その他

土砂災害警戒区域等

地理院地図 (電子国土WEB) 検索 初期表示 印刷 共有 設定 ツール ヘルプ 地理院地図 Vector

標準地図 淡色地図 白地図 English 写真

地図の種類

トップ > その他 > 他機関の情報 > 災害リスク情報 (重ねるハザードマップ) > 土砂災害警戒区域等

急傾斜地の崩壊 (黄は警戒区域、赤は特別警戒区域) ⓘ

土石流 (黄は警戒区域、赤は特別警戒区域) ⓘ

地すべり (黄は警戒区域、赤は特別警戒区域) ⓘ

選択中の地図 リセット

地すべり (黄は警戒区域、赤は特別警戒区域) 解除 透過率 ⓘ ×

500 m

地すべり、土石流、急傾斜地の崩壊

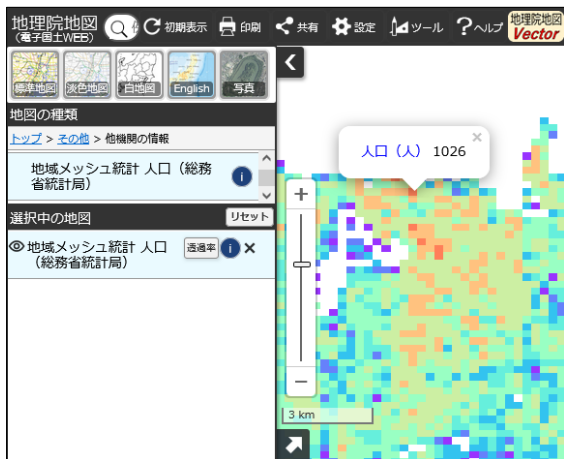
凡例

	指定済	指定予定
特別警戒区域		
警戒区域		



出典：「ハザードマップポータルサイト」

レイヤ その他 人口



250mメッシュ内の人口



出典：令和2年国勢調査に関する地域メッシュ統計（総務省統計局）



ツール



作図・ファイル

点、線、面を作図しよう！
ファイルの読み込みや保存もできる！

The screenshot shows a drawing application interface. On the left, there is a canvas with a red line connecting several square control points. A red circle and a blue diamond are also visible on the canvas. On the right, there is a settings panel titled "線の情報入力" (Line Information Input). The panel includes the following controls:

- Line type: 大円航路 (Great Circle Route) and 等角航路 (Rhumb Line)
- Line width: 3px (dropdown)
- Line color: Red (color picker)
- Line style: 実線 (Solid line) (dropdown)
- Line transparency: 50% (slider)
- Name: (例:A図書館) (text input)
- Free text input toggle: 自由文入力に切替
- Item name: 項目名 (text input)
- Value: 値 (text input)
- Example values: (例:営業時間) and (例:10時~18時)
- Buttons: OK and キャンセル (Cancel)



ツール



計測

距離や面積を測ろう！

距離計測

計測

距離 面積 選択図形 複数選択

1.074 km
34.046544,134.595394

経路又は範囲を保存 計測値の説明



1.07 km

※右クリックで直前の点を取り消すことができます。
次の位置を選択(鼠終点を2回クリックして終了)
34度2分47.56秒,134度35分43.42秒

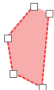
面積計測

計測

距離 面積 選択図形 複数選択

955642 m²
34.058775,134.594879

経路又は範囲を保存 計測値の説明



955642 m²

※右クリックで直前の点を取り消すことができます。
次の位置を選択(鼠終点を2回クリックして終了)
34度3分23.40秒,134度35分44.04秒

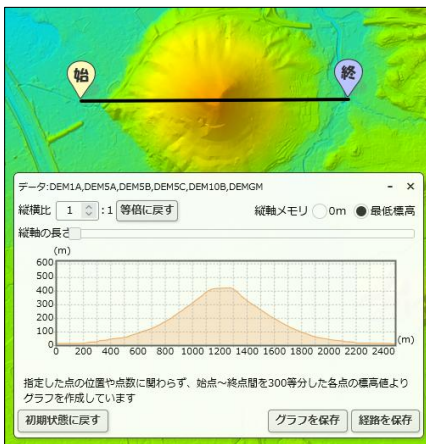


ツール



断面図

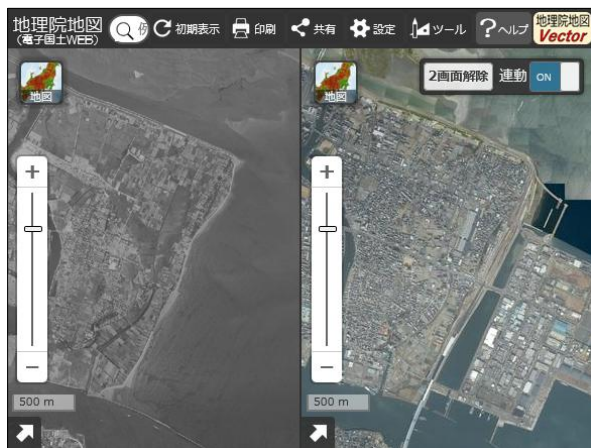
断面図を作ろう！





並べて比較

2画面表示で比べよう！





3D

3Dで見てみよう！

