

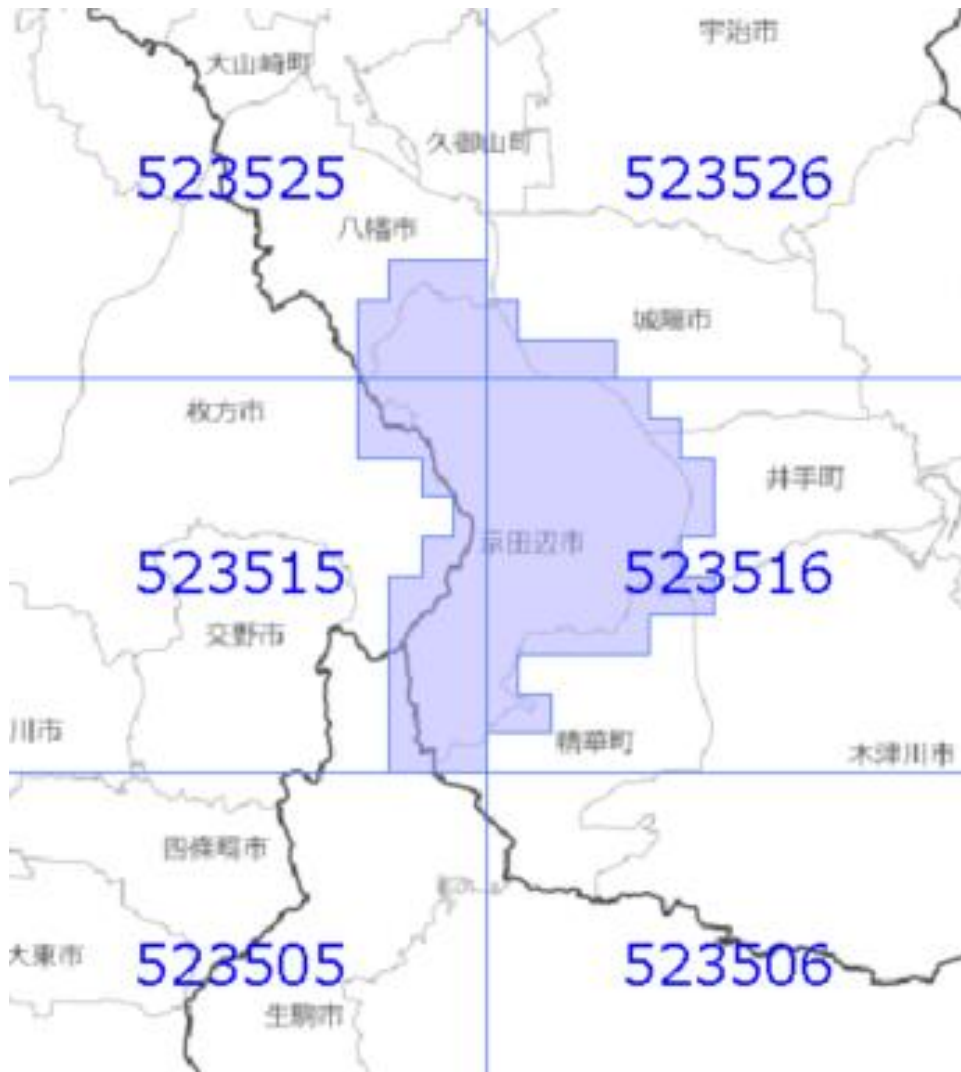




面的更新によるおおむねの更新範囲 (令和6年3月23日更新)

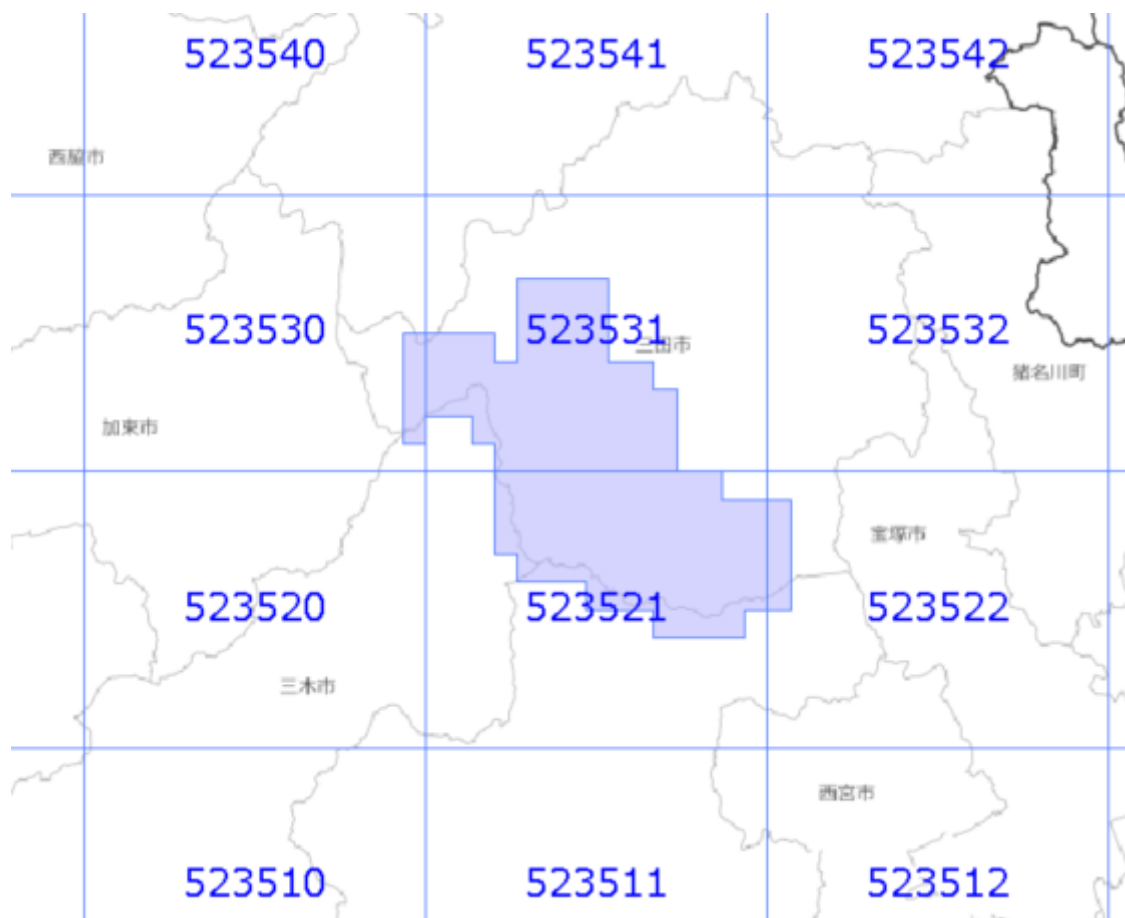
-  : おおむねの更新範囲
-  : 2次メッシュ番号



使用した原典資料	原典資料の測量年月
都市計画基図 (京田辺市)	令和3年8月～令和4年3月
数値地形図 (鉄道建設・運輸施設整備支援機構)	令和3年9月～令和4年3月

面的更新によるおおむねの更新範囲 (令和6年3月23日更新)

-  : おおむねの更新範囲
-  : 2次メッシュ番号



使用した原典資料

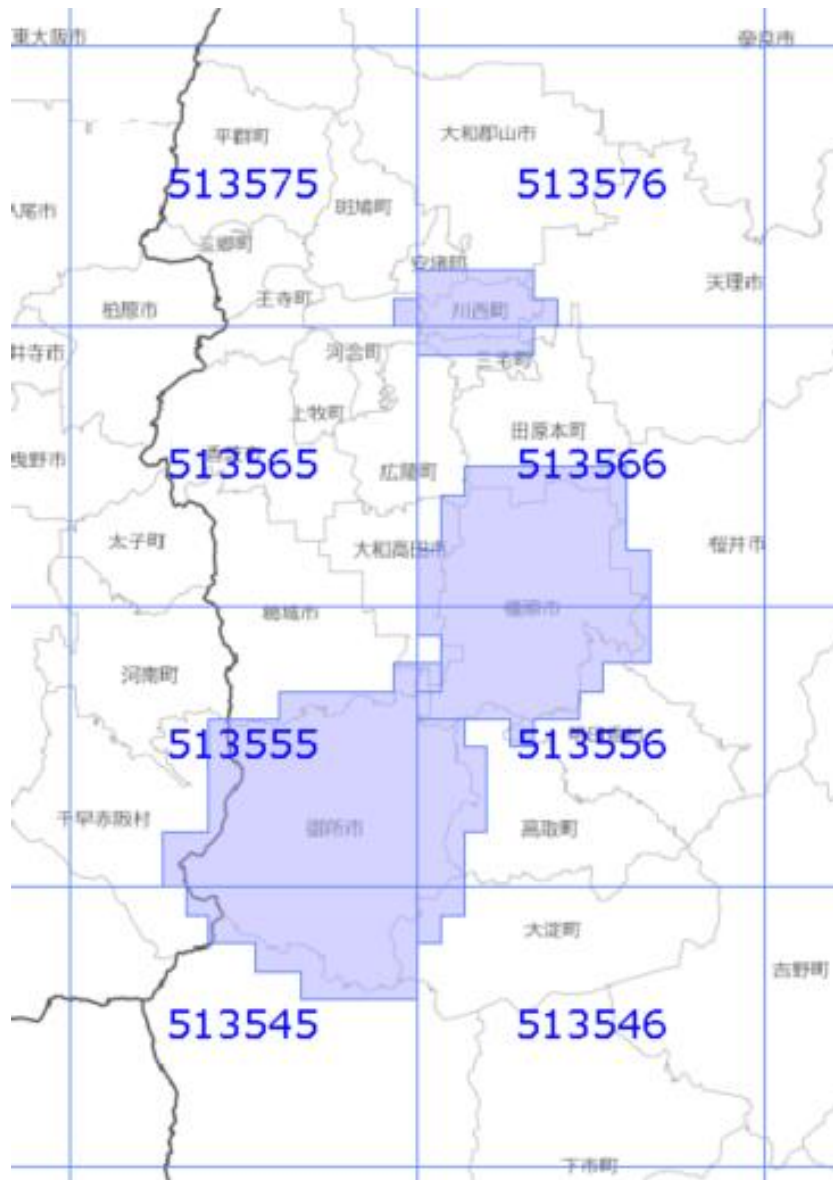
数値地形図 (三田市)

原典資料の測量年月

令和2年6月～令和3年3月

面的更新によるおおむねの更新範囲 (令和6年3月23日更新)

: おおむねの更新範囲
oooo : 2次メッシュ番号



使用した原典資料	原典資料の測量年月
数値地形図 (橿原市)	令和3年9月～令和4年3月
都市計画基図 (御所市)	令和2年8月～令和3年3月
都市計画基図 (川西町)	令和3年8月～令和4年1月