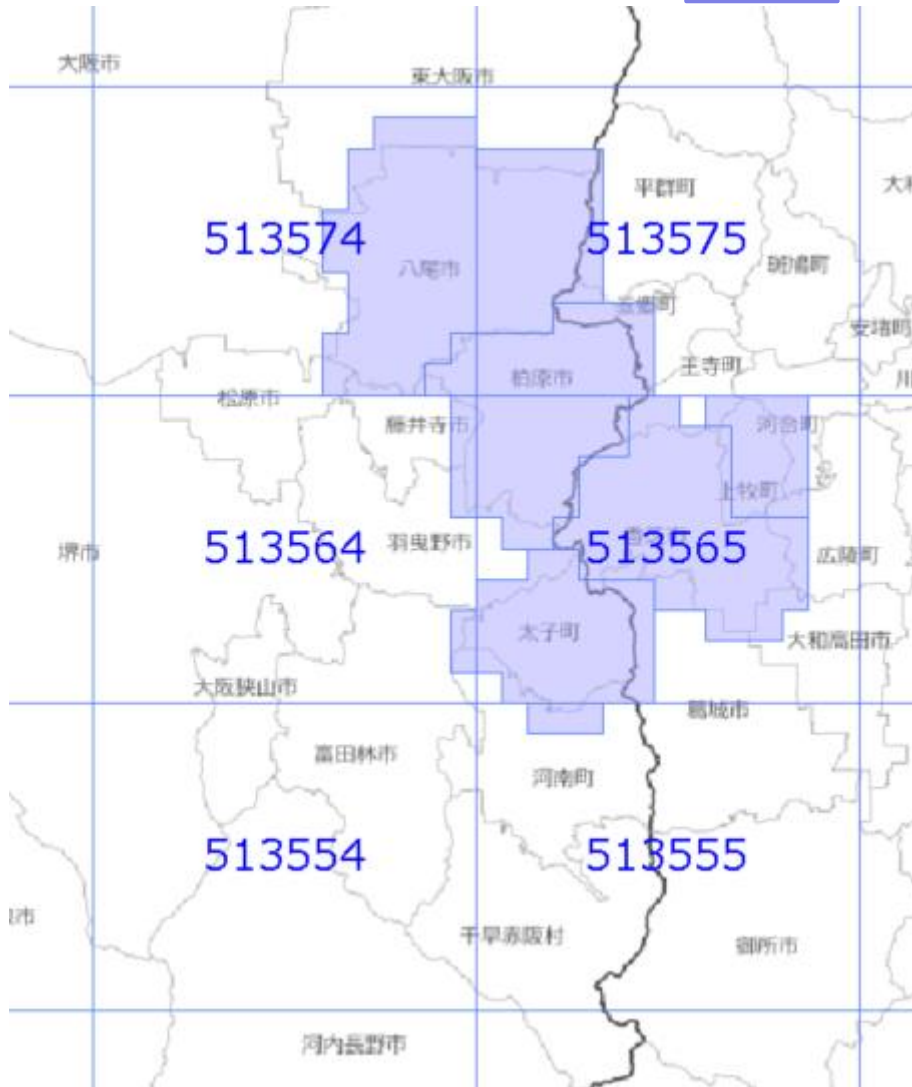






# 面的更新によるおおむねの更新範囲 (令和6年1月9日更新)

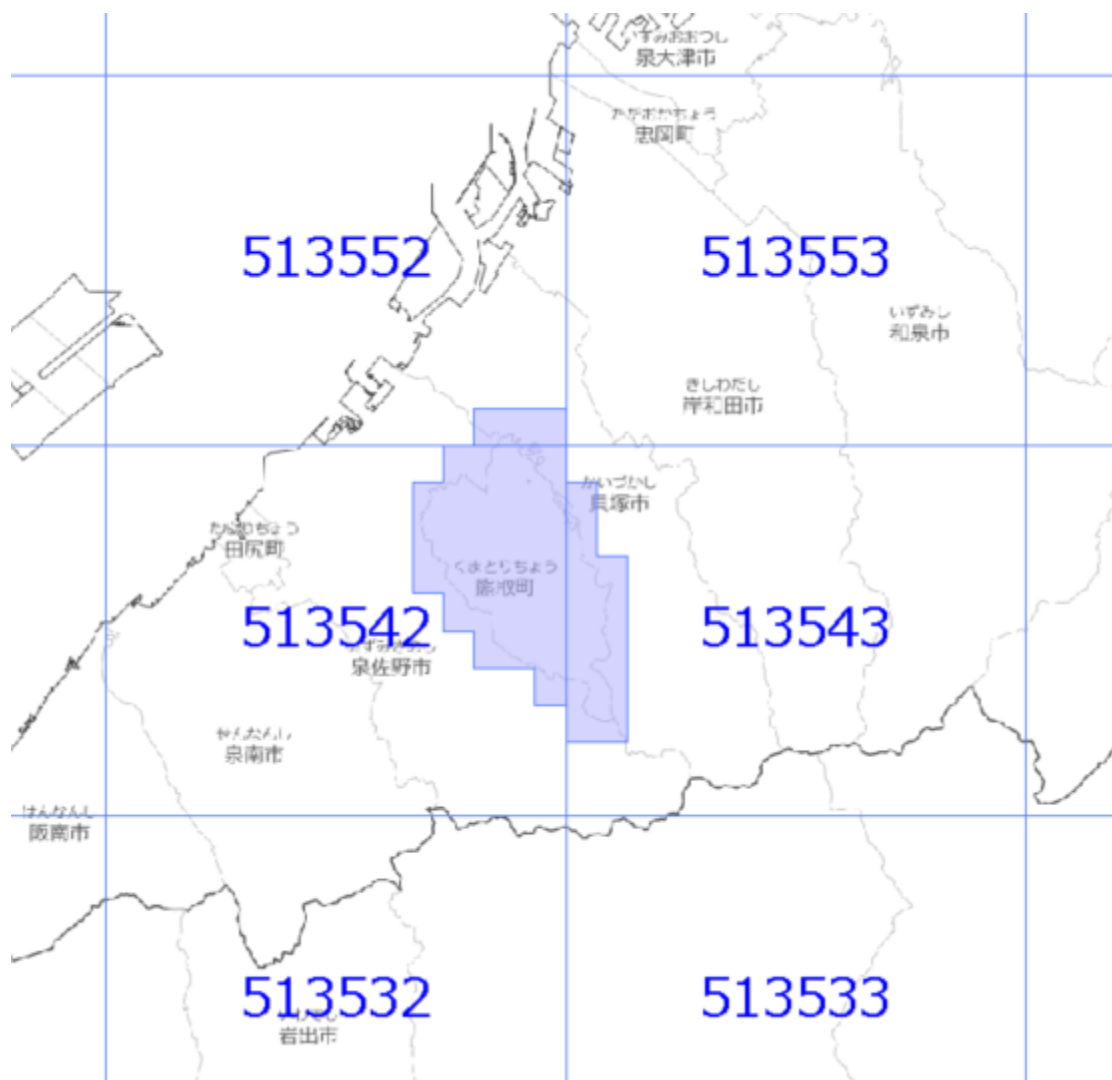
: おおむねの更新範囲  
 : 2次メッシュ番号



使用した原典資料	原典資料の測量年月
都市計画基図 (八尾市)	令和4年3月～令和4年3月
都市計画基図 (柏原市)	令和3年5月～令和4年3月
都市計画基図 (太子町)	令和3年4月～令和4年3月
都市計画基図 (香芝市)	令和2年6月～令和3年3月
数値地形図 (上牧町)	令和2年12月～令和3年3月

# 面的更新によるおおむねの更新範囲 (令和6年1月9日更新)

-  : おおむねの更新範囲
-  : 2次メッシュ番号





使用した原典資料

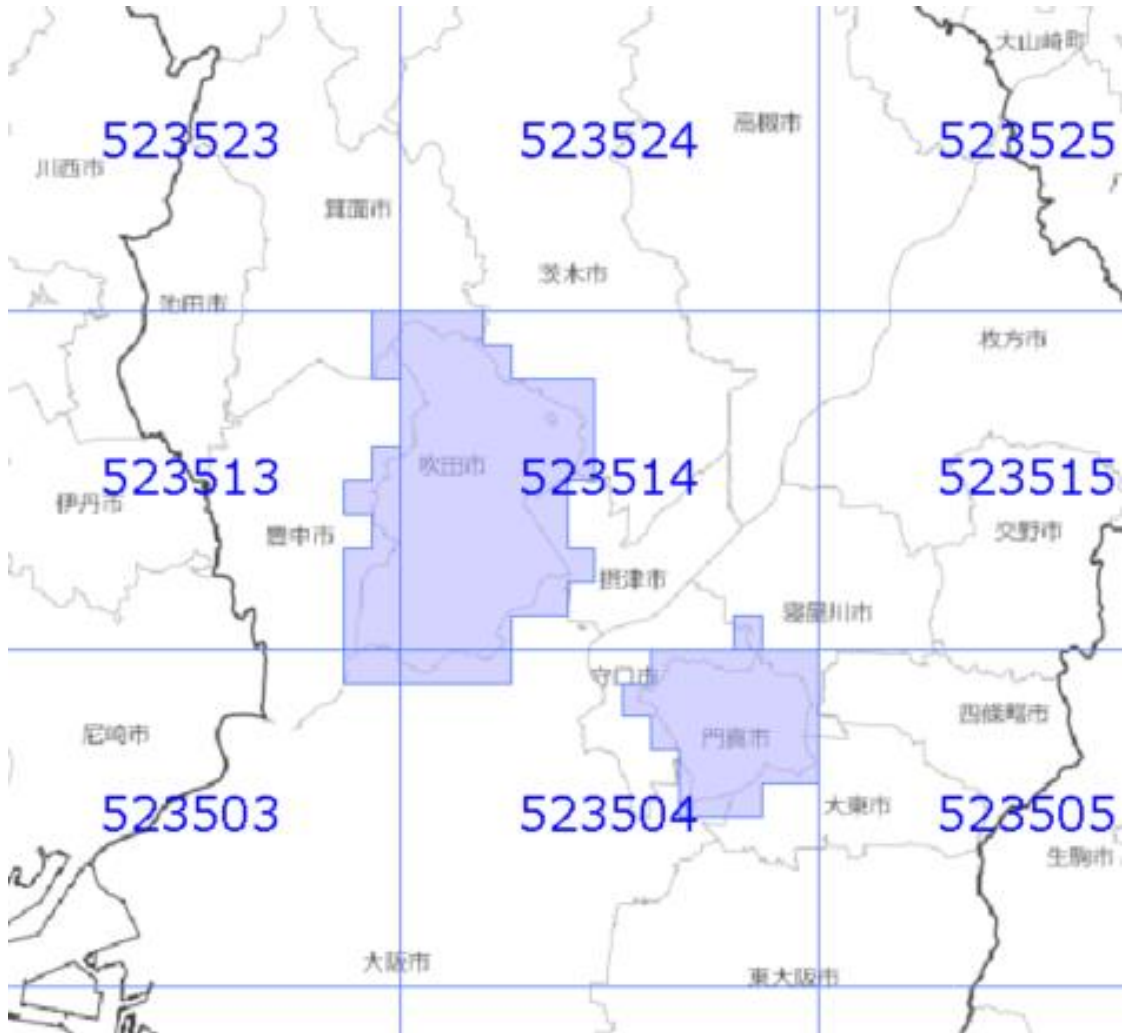
都市計画基図（熊取町）

原典資料の測量年月

令和3年9月～令和4年3月



# 面的更新によるおおむねの更新範囲 (令和6年1月9日更新)

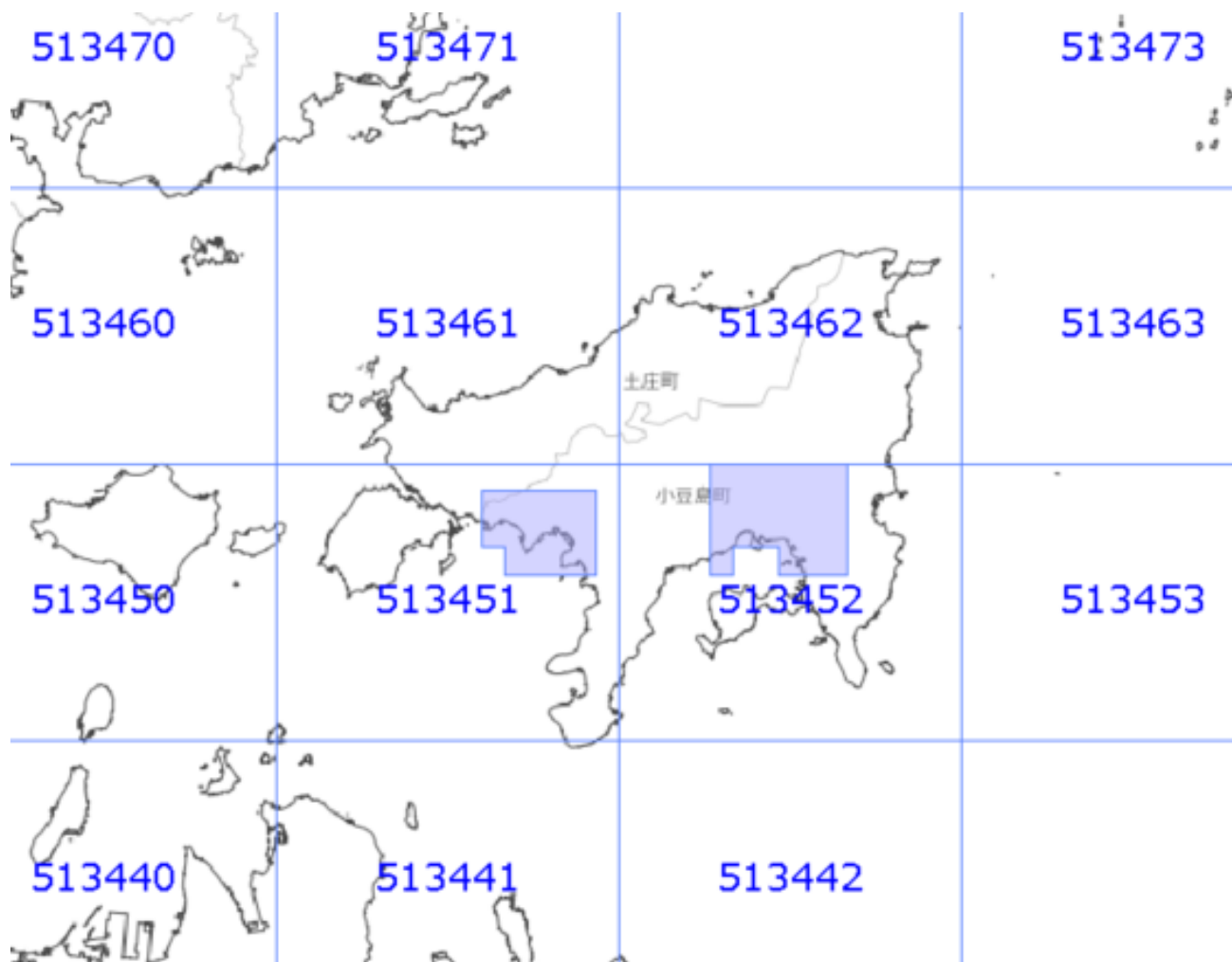
-  : おおむねの更新範囲
-  : 2次メッシュ番号



使用した原典資料	原典資料の測量年月
数値地形図 (吹田市)	令和5年1月～令和5年3月
数値地形図 (門真市)	令和4年12月～令和5年3月

# 面的更新によるおおむねの更新範囲 (令和6年1月9日更新)

 : おおむねの更新範囲  
 : 2次メッシュ番号



使用した原典資料

都市計画基図 (小豆島町)

原典資料の測量年月

令和3年7月～令和4年2月