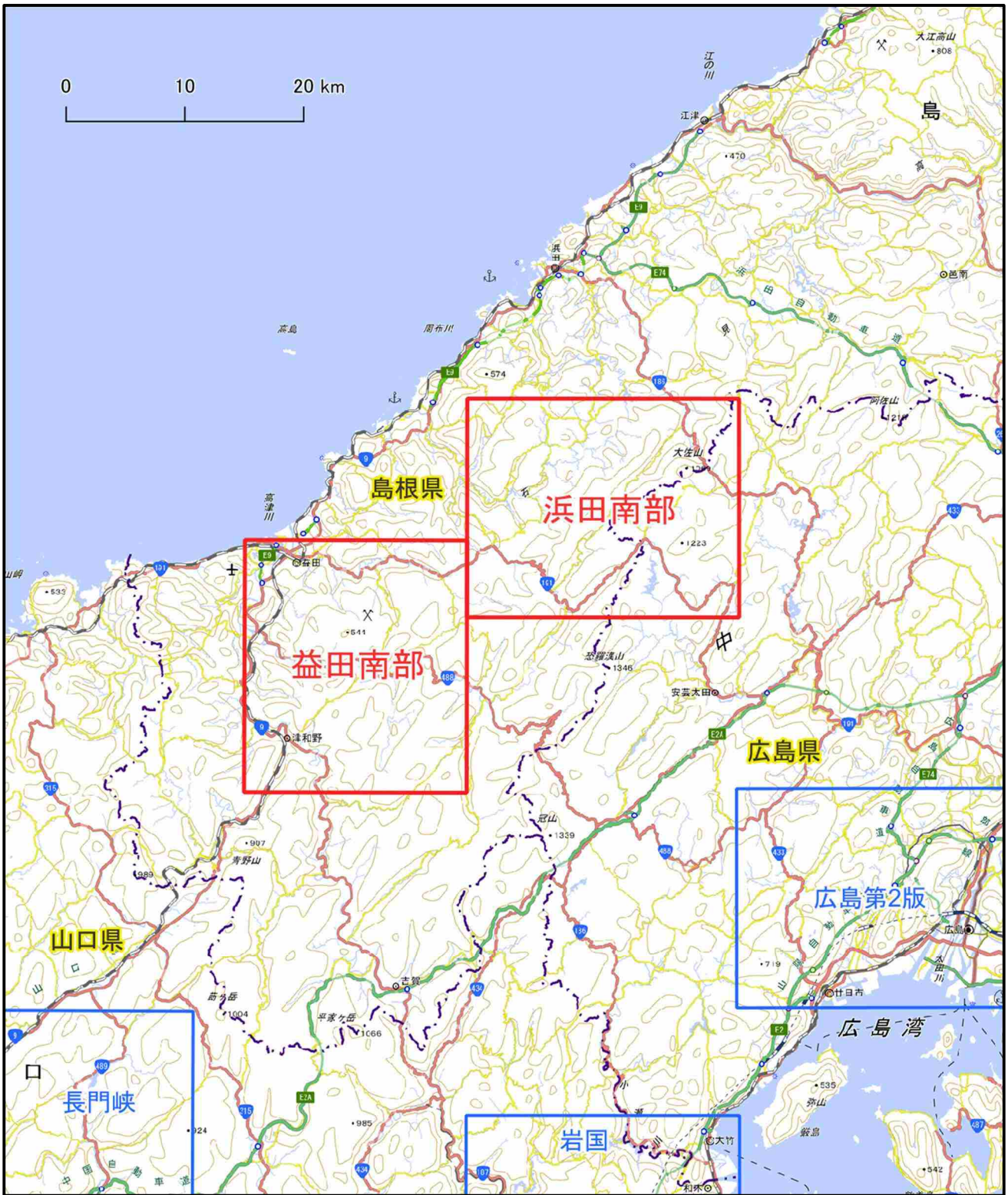


1:25,000 活断層図 弥栄断層とその周辺「浜田南部」「益田南部」



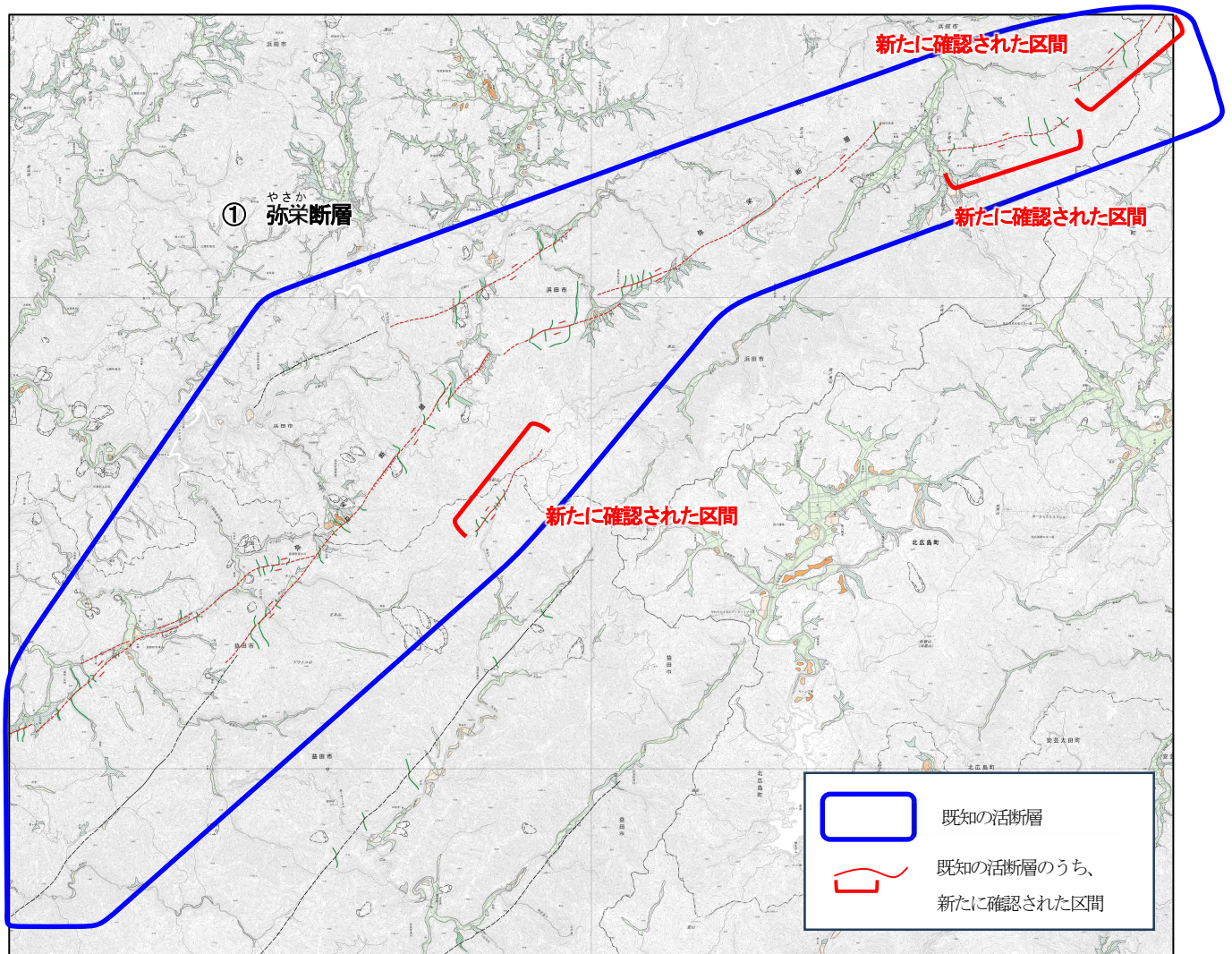
新たな公開図郭



公開済図郭

# 概要

## 1. 1:25,000 活断層図 「浜田南部」



### 2. 今回の調査で得られたこと

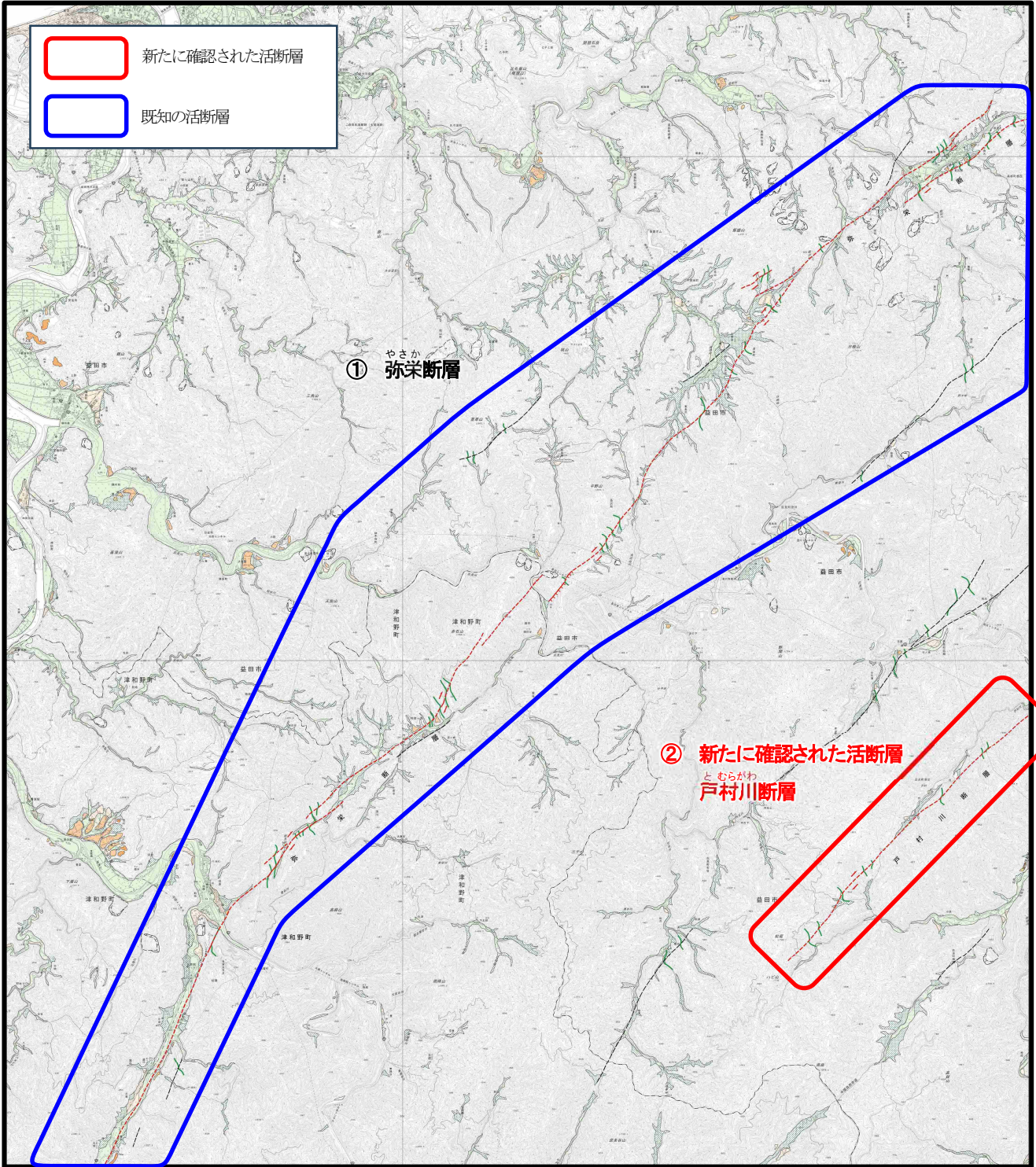
「浜田南部」の図には<sup>やさか</sup>弥栄断層約29kmと、その他の推定活断層を示しています。示した活断層は、以下のとおりです。

番号	断層名	断層について
①	<sup>やさか</sup> 弥栄断層	本図郭では島根県浜田市と広島県北広島町の境界に位置する <sup>うんげつやま</sup> 雲月山付近から <sup>まるもごう</sup> 益田市丸茂郷まで、北東-南西方向に延びる、推定活断層を含む長さ約29kmの活断層で、隣接する「益田南部」の図郭に連続します。本断層は大局的に右横ずれ <sup>*</sup> の変位を示し、一部区間に縦ずれ <sup>*</sup> の変位を伴っています。 <u>今回の調査で新たに複数の区間を活断層と確認しました。</u>

<sup>\*</sup> 印は、参考資料2の「7.用語の説明」を参照

# 概要

## 1. 1:25,000 活断層図 「益田南部」



## 2. 今回の調査で得られたこと

「益田南部」の図には<sup>やさか</sup>弥栄断層約26km、新たに確認された<sup>とむらがわ</sup>戸村川断層約6kmと、その他の推定活断層を示しています。示した活断層は、以下のとおりです。

番号	断層名	断層について
①	<sup>やさか</sup> 弥栄断層	本図では益田市都茂上 <sup>つもがみ</sup> から津和野町木頃 <sup>このころ</sup> までの長さ約26kmが記載されており、隣接する「浜田南部」図郭に連続し、さらに南側の図郭外へ連続する北東-南西方向に延びる活断層です。右横ずれ <sup>*</sup> の変位を伴う活断層であり、主断層に並行する数条の推定活断層を含みます。
②	<sup>とむらがわ</sup> 戸村川断層	本図では図郭東端から益田市匹見町 <sup>ひきみ</sup> のハビ山までの長さ約6kmが記載されており、さらに図郭外に連続する北東-南西方向に延びる活断層です。 <u>本断層は今回の調査で新たに確認された活断層です。</u>

\* 印は、参考資料2の「7.用語の説明」を参照