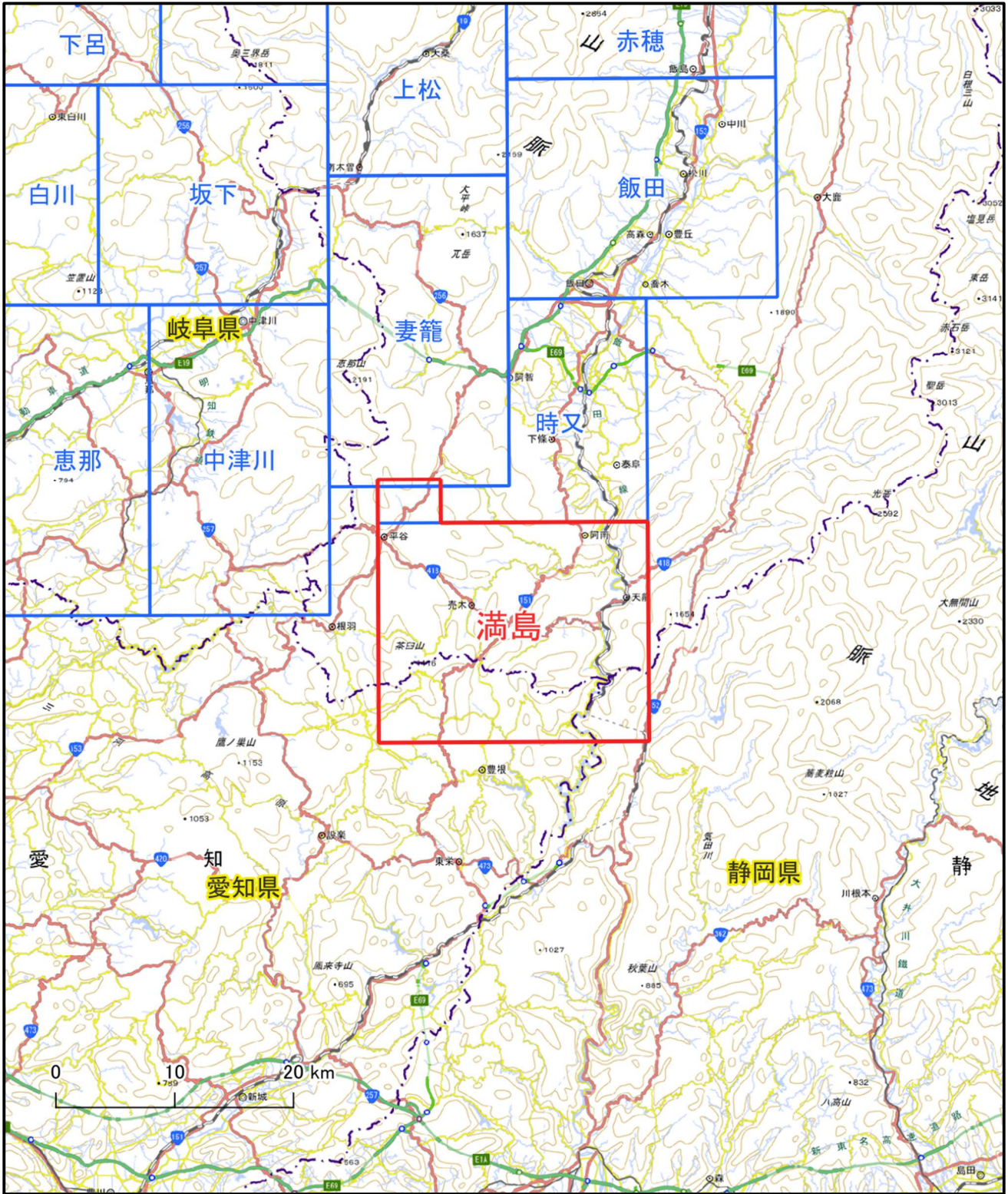


1:25,000 活断層図 伊那谷断層帯とその周辺「満島」



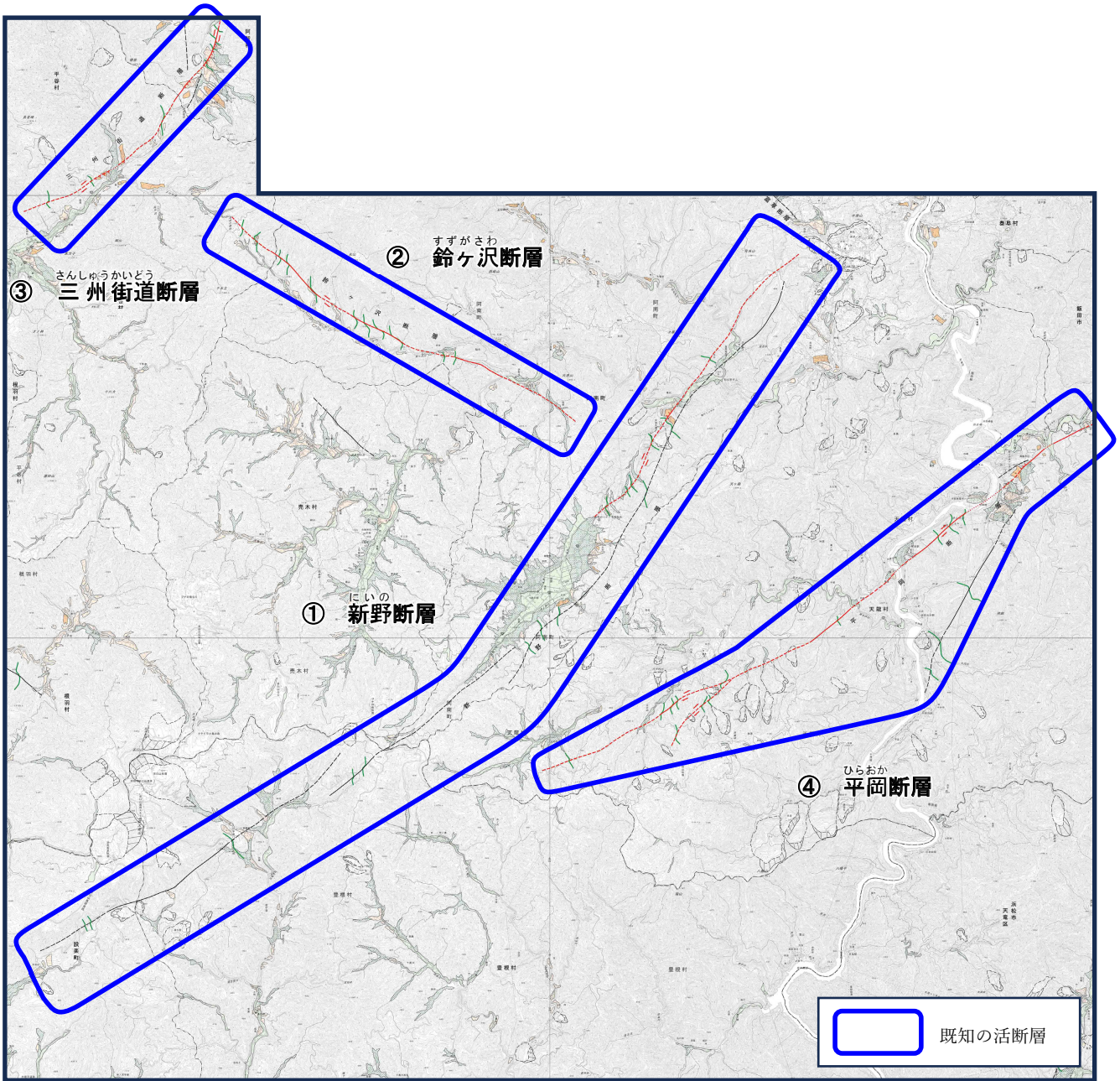
新たな公開図郭

公開済図郭



# 概要

## 1. 1:25,500 活断層図「満島」



## 2. 今回の調査で得られたこと

「満島」の図には、<sup>にいの</sup>新野断層約 22km、<sup>すずがさわ</sup>鈴ヶ沢断層約 8km、<sup>さんしゅうかいどう</sup>三州街道断層約 6km、<sup>ひらおか</sup>平岡断層約 14km と、その他の推定活断層を示しています。示した活断層は、以下のとおりです。

番号	断層名	断層について
①	<sup>にいの</sup> 新野断層	長野県 <sup>あなん いど</sup> 阿南町井戸から愛知県 <sup>きじやま</sup> 設楽町木地山まで、北東－南西方向に延びる、推定活断層を含む長さ約 22km の活断層です。右横ずれ*の変位を主体とし、概形は長さ 5～10km 程度の断層トレースが一部並行しながら連続しています。
②	<sup>すずがさわ</sup> 鈴ヶ沢断層	<sup>ひらや</sup> 平谷村の <sup>ごさごや</sup> 五座小屋峠から <sup>ほどの</sup> 阿南町程野まで、北西－南東方向に延びる、長さ約 8km の活断層です。左横ずれ*の変位を主体としています。
③	<sup>さんしゅうかいどう</sup> 三州街道断層	「飯田」図郭の <sup>うめがくぼ</sup> 飯田市梅ヶ久保から本図の <sup>ひらや おこしほた</sup> 平谷村起畑の西方まで、北北東－南南西方向に延びる活断層です。 本図郭では <sup>あち</sup> 阿智村の <sup>じぶざか</sup> 治部坂の北方から平谷村起畑の西方まで、北東－南西方向に延びる長さ約 6km の区間が表示されています。 右横ずれ*の変位を主体とし、一部に縦ずれ*の変位、伏在部を伴います。
④	<sup>ひらおか</sup> 平岡断層	<sup>おおこうち</sup> 天龍村平岡から同村大河内まで、北西－南東方向に延びる推定活断層を含む長さ約 14km の区間が表示されています。右横ずれ*の変位を主体とし、一部に伏在部を伴います。

\* 印は、参考資料 2 の「7. 用語の説明」を参照