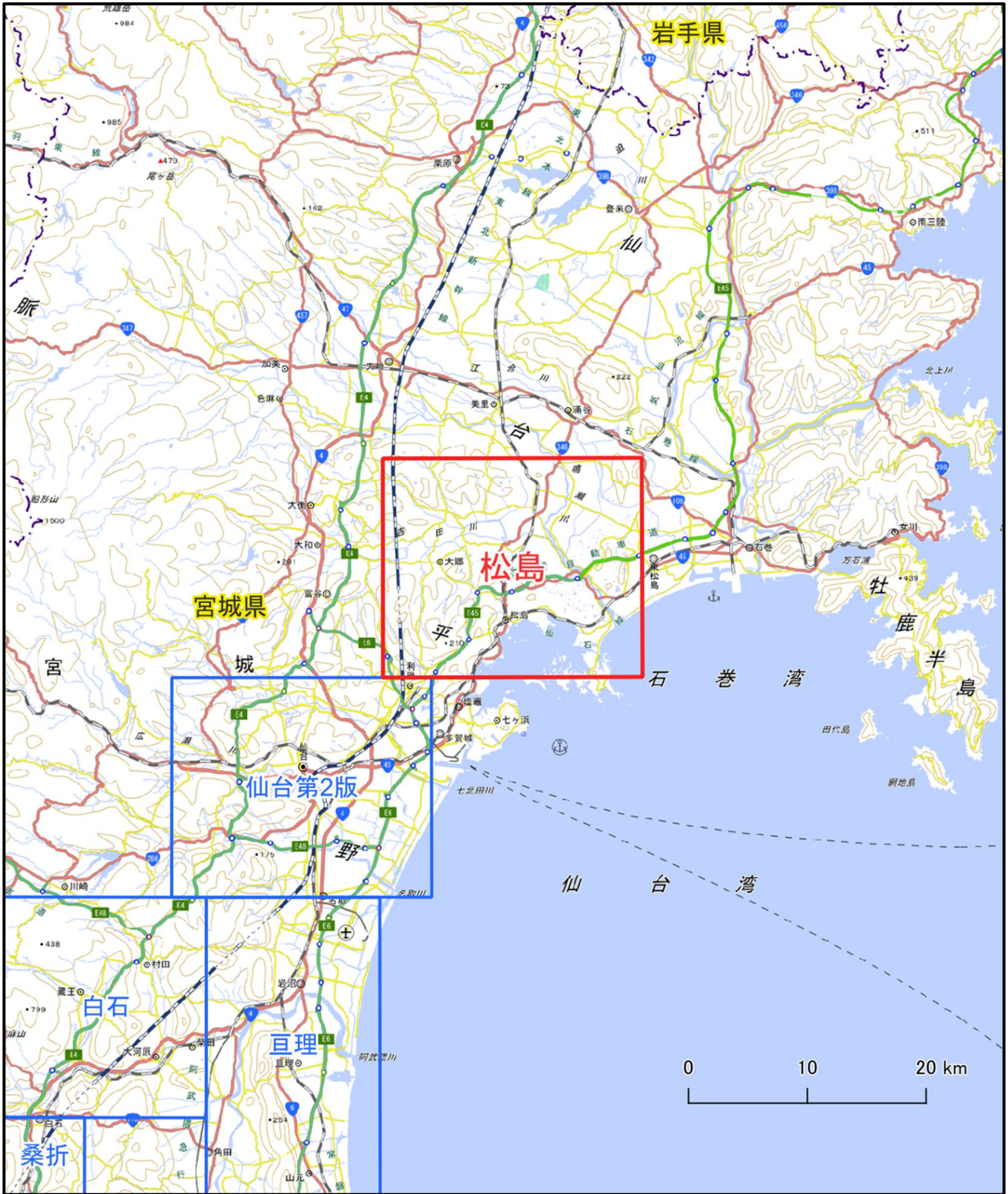


位置図

資料 1

1:25,000 活断層図 長町ー利府線断層帯とその周辺「松島」



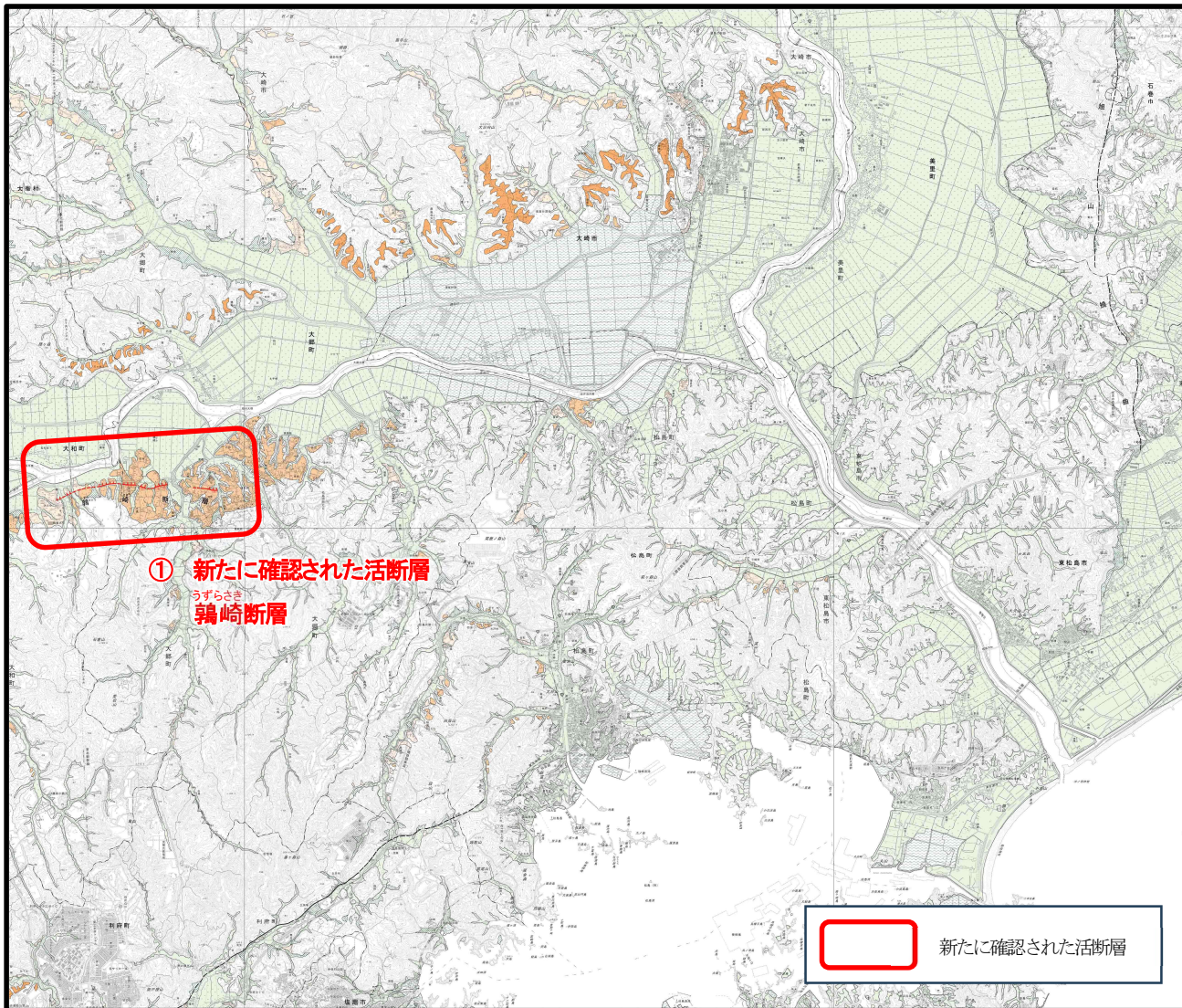
新たな公開図郭



公開済図郭

概要

1. 1:25,000 活断層図 「松島」



2. 今回の調査で得られたこと

「松島」の図には、新たに確認された^{うずらさき}鶉崎断層約3kmと、その他の推定活断層を示しています。示した活断層は、以下のとおりです。

番号	断層名	断層について
①	^{うずらさき} 鶉崎断層	<p>^{おおだいらなか}大和町大平中から^{うずらさき}大郷町鶉崎を經由して同町中村付近まで、東西方向に伸びる長さ約3kmの活断層です。縦ずれ*の変位を主体とし、一部に活撓曲*を伴っています。</p> <p><u>本断層は過去の文献で推定活断層とされていましたが、今回の調査で明瞭な変位地形が確認されたことから活断層と確認しました。</u></p>

* 印は、参考資料2の「7. 用語の説明」を参照