

防災地理情報のトピックス ～ハザードマップポータルサイト～

令和5年7月28日

国土地理院

応用地理部 地理情報処理課

I .ハザードマップポータルサイトについて

II .ハザードマップポータルサイトの使い方

III .利用規約・出典の書き方

I .ハザードマップポータルサイトについて

II .ハザードマップポータルサイトの使い方

III .利用規約・出典の書き方

ハザードマップポータルサイトとは

ハザードマップポータルサイト
身のまわりの災害リスクを調べる

使い方

よくある質問

利用規約/オープンデータ配信▼

身のまわりの災害リスクを調べる

重ねるハザードマップ

洪水・土砂災害・高潮・津波のリスク情報、道路防災情報、土地の特徴・成り立ちなどを地図や写真に自由に重ねて表示します。

住所から探す

住所を入力することで、その地点の災害リスクを調べることができます

例：茨城県つくば市北郷1 / 国土地理院



現在地から探す

現在地から探す

新機能（災害リスク情報のテキスト表示）について

地図から探す



災害の種類から選ぶ



洪水



土砂災害



高潮



津波

地域のハザードマップを閲覧する

わがまちハザードマップ

市町村が法令に基づき作成・公開したハザードマップへリンクします。



都道府県



市区町村



ハザードマップの種類

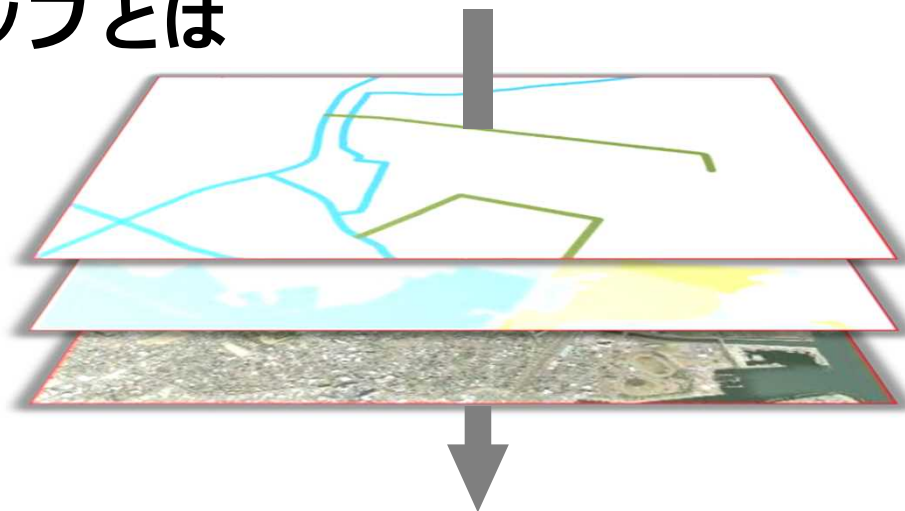


この内容で閲覧



I. ハザードマップポータルサイトについて

重ねるハザードマップとは



地図の上に、**災害リスク情報を重ねて表示**できる**ウェブ地図**

わがまちハザードマップとは

地域のハザードマップを閲覧する

わがまちハザードマップ

市町村が法令に基づき作成・公開したハザードマップをリンクします。



東京都

千代田区

洪水ハザードマップ

この内容で閲覧

千代田区 Chiyoda City

暮らし・手続き 健康・福祉 子育て・教育 文化・スポーツ まちづく

トップページ > 暮らし・手続き > 防災 > ハザードマップ > 風水害ハザードマップ

更新日：2021年9月22日

風水害ハザードマップ

区では、洪水氾濫等が発生した場合に、在住・在勤・在学者が安全かつ迅速に避難できるよう、千代田区ハザードマップを発行しています。

この度、東京都が神田川の浸水予想区域図を更新したことや新たに高潮浸水想定区域を指定したこと等を踏まえ、これまで作成しておりましたハザードマップを改訂し、まとめて冊子化しました。

作成した冊子は、令和3年8月にポスティングにより、区民のみなさまに配付しました。ハザードマップが到着していない方は、ご郵送しますので、お手数をお掛けしますが、災害対策・危機管理課（電話番号：03-5211-4187）までご連絡ください。

なお、令和3年8月以降に転入されました世帯には、転入手続きの際にお渡します。

各市町村が作成したハザードマップ
を簡単に検索

デザインをリニューアルしました！

ハザードマップポータルサイト
身のまわりの災害リスクを調べる

使い方 よくある質問 利用規約/オープンデータ配信 ▾

身のまわりの災害リスクを調べる

重ねるハザードマップ

洪水・土砂災害・高潮・津波のリスク情報、道路防災情報、土地の特徴・成り立ちなどを地図や写真に自由に重ねて表示します。

住所から探す

住所を入力することで、その地点の災害リスクを調べることができます

例：茨城県つくば市北郷1 / 国土地理院

現在地から探す

現在地から探す

新機能（災害リスク情報のテキスト表示）について

地図から探す



地図を見る

災害の種類から選ぶ

 洪水  土砂災害  高潮  津波

地域のハザードマップを閲覧する

わがまちハザードマップ

市町村が法令に基づき作成・公開したハザードマップへリンクします。



都道府県 ▾

市区町村 ▾

ハザードマップの種類 ▾

この内容で閲覧

新機能の紹介

身のまわりの災害リスクを調べる

重ねるハザードマップ

洪水・土砂災害・高潮・津波のリスク情報、道路防災情報、土地の特徴・成り立ちなどを地図や写真に自由に重ねて表示します。

住所から探す

住所を入力することで、その地点の災害リスクを調べることができます

国土地理院 関東地方測量部



住所を入力

新機能の紹介

The screenshot shows the Hazard Map Portal Site interface. At the top, there is a search bar with the text "国土地理院 関東地方測量部" and a search icon. To the right of the search bar are a menu icon (three horizontal lines) and a help icon (a question mark). Below the search bar, there is a map of the Chiyoda Ward area. A red-bordered box highlights a warning message from the "国土地理院関東地方測量部". The message text is as follows:

国土地理院関東地方測量部

- ・この場所では、最悪の場合、洪水による浸水が発生してその深さが50センチメートル以下になることが想定されています。これは床下浸水に相当する深さです。周りと比べて低い土地であるなど、危険を感じる場合には、地方自治体からの避難情報などを参考に避難してください。

千代田区のハザードマップを見る

※洪水、高潮のうち複数の浸水リスクが該当する場合、大雨の時にとるべき行動が複数表示されると混乱を来すことが想定されるため、浸水深が最も大きくなる災害種別の情報だけが表示されます。

I .ハザードマップポータルサイトについて

II .ハザードマップポータルサイトの使い方

III .利用規約・出典の書き方



実機でご説明します！

I .ハザードマップポータルサイトについて

II .ハザードマップポータルサイトの使い方

III .利用規約・出典の書き方

ポイント

- 基本的には「出典：ハザードマップポータルサイト」と記載
- 加工した場合はその旨を記載
例) 「出典：ハザードマップポータルサイトを加工して作成」
- 国土地理院への申請は不要
(「国土地理院コンテンツ利用規約」に同意いただく必要はあります。)

詳しくは、下記をご覧ください。

- ハザードマップポータルサイト 利用規約

<https://disaportal.gsi.go.jp/hazardmapportal/hazardmap/copyright/copyright.html>

<掲載に当たって気をつけるポイント>

- 以下の情報は作成機関へ確認が必要
 - ため池決壊による浸水想定区域
 - 津波浸水想定（オープンデータとなっていない都道府県）
 - 大規模盛土造成地
 - 地形区分に基づく液状化の発生傾向図
 - 都道府県液状化危険度分布図

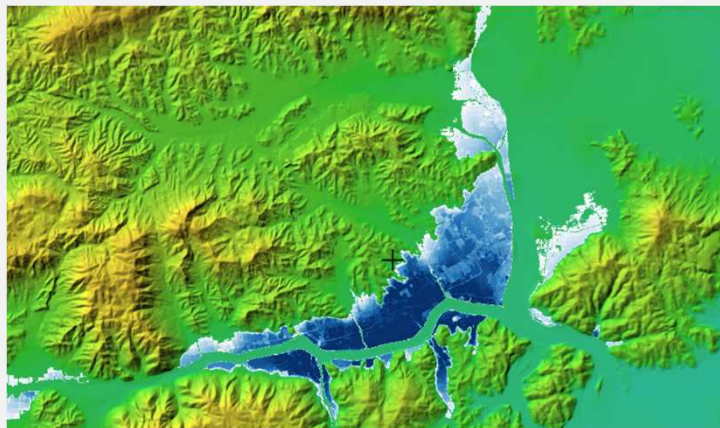
詳しくは、下記をご覧ください。

・ハザードマップポータルサイト 利用規約

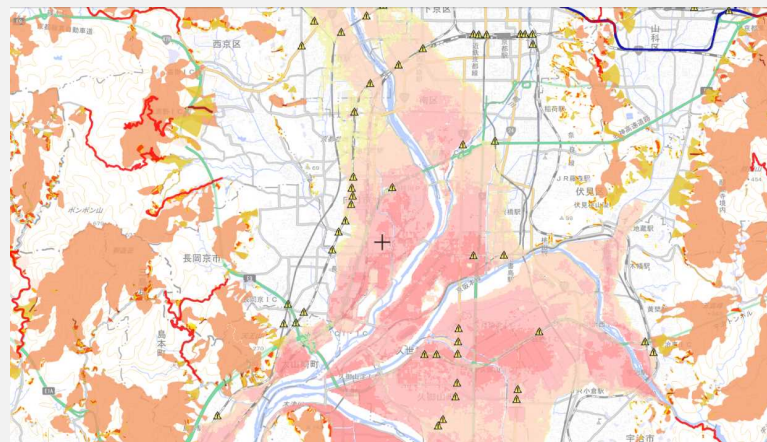
<https://disaportal.gsi.go.jp/hazardmapportal/hazardmap/copyright/copyright.html>

Ⅲ. 利用規約・出典の書き方

出典の明記のみで可 (例)

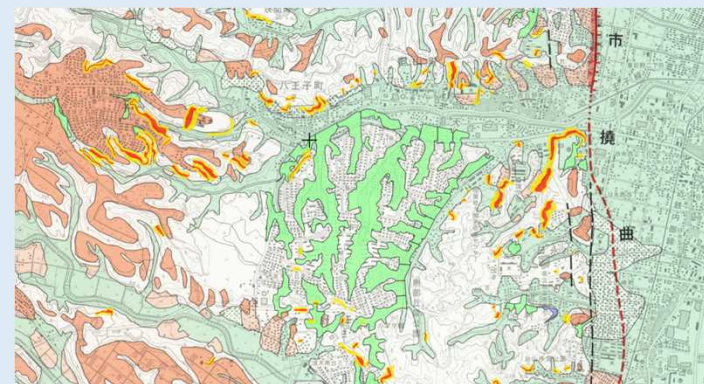


色別標高図
+浸水推定図

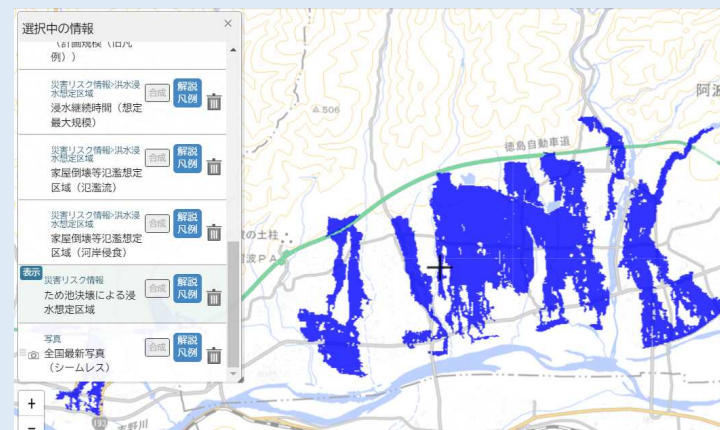


土砂災害警戒区域+土砂災害危険箇所
+洪水浸水想定区域 (想定最大規模)
+道路防災情報+淡色地図

作成者への確認が必要 (例)



大規模盛土造成地 (作成者要確認)
+土砂災害警戒区域
+活断層図



ため池決壊による浸水想定区域
(各都道府県に要確認)
+淡色地図

Ⅲ. 利用規約・出典の書き方

ハザードマップポータルサイト
身のまわりの災害リスクを調べる

使い方 よくある質問 利用規約/オープンデータ配信

身のまわりの災害リスクを調べる
重ねるハザードマップ

洪水・土砂災害・高潮・津波のリスク情報、道路防災情報、土地の特徴・成り立ちなどを地図や写真に自由に重ねて表示します。

住所から探す 住所を入力することで、その地点の災害リスクを調べることができます
例：茨城県つくば市北郷1 / 国土地理院

現在地から探す 現在地から探す
新機能（災害リスク情報のテキスト表示）について

地図から探す

地図を見る

災害の種類から選ぶ
洪水 土砂災害 高潮 津波

ハザードマップポータルサイト
身のまわりの災害リスクを調べる

使い方 よくある質問 利用規約/オープンデータ配信

よくある質問

ハザードマップポータルサイト全般について | 「重ねるハザードマップ」について | 「わがまちハザードマップ」について

すべての質問・回答を表示させる

ハザードマップポータルサイト全般について

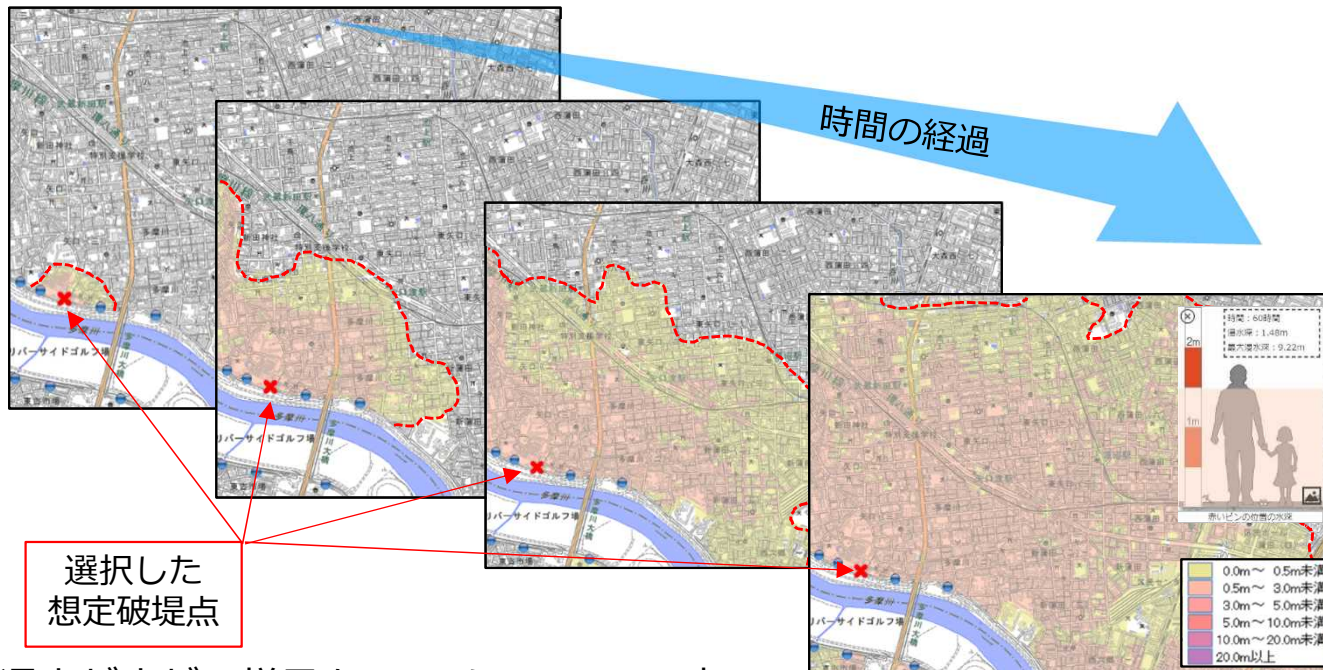
Q1. ハザードマップポータルサイトのリンク及びバナーを個人や企業のHP等に掲載する場合の利用手続を教えてください。

Q2. ハザードマップポータルサイトのコンテンツを利用する場合の利用規約を教えてください。

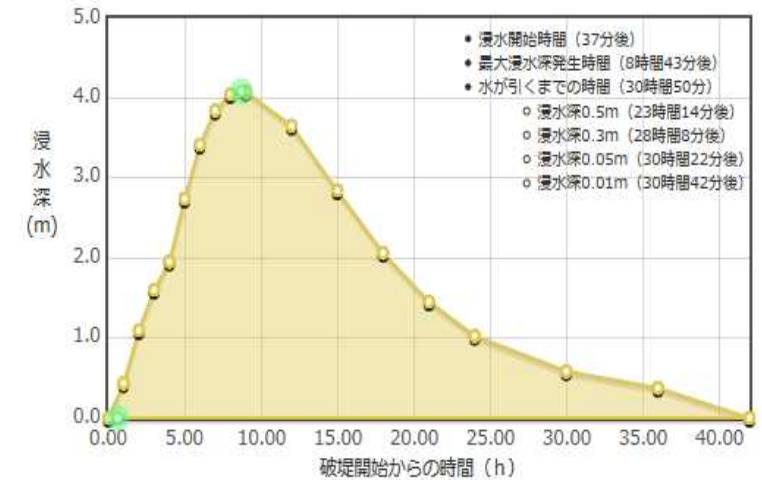
【参考】浸水ナビについて

浸水ナビで確認できること

- ・ 浸水するおそれがある想定破定点（堤防の想定決壊箇所）
- ・ 浸水の広がりアニメーション
- ・ 浸水シミュレーショングラフ



浸水が広がる様子をアニメーションで表示



浸水シミュレーショングラフ
(浸水深と継続時間)

