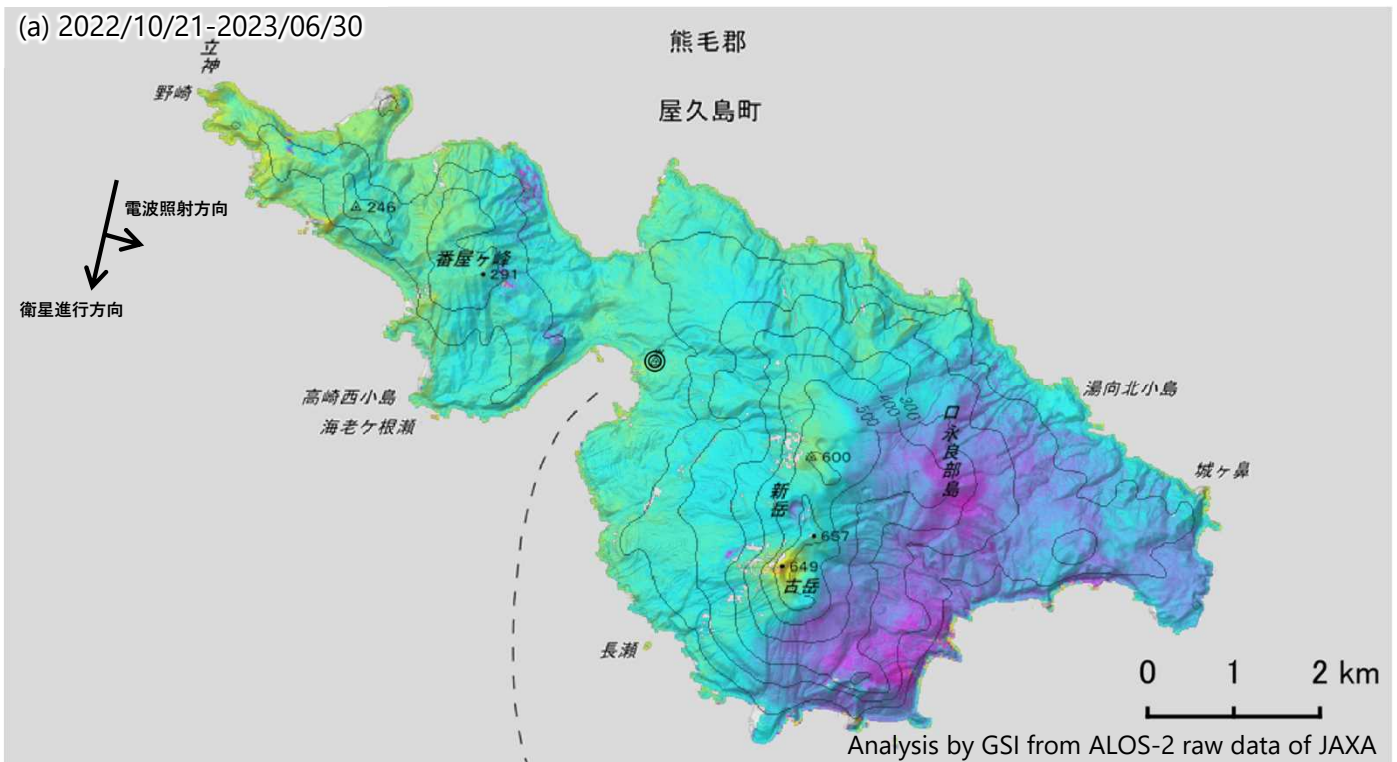


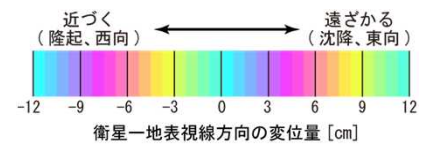
口永良部島のSAR干渉解析結果について

古岳の火口周辺数百mの範囲で衛星に近づく変動が見られます。



※島の東部に見える衛星から遠ざかる変動は気象の影響によるノイズと思われる。

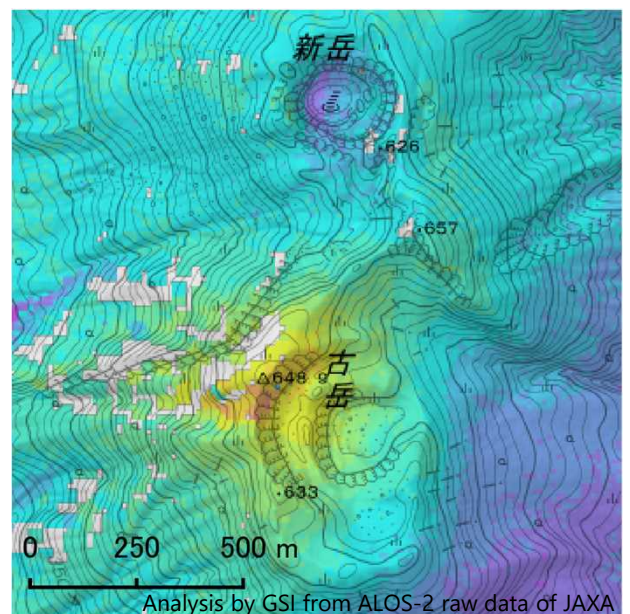
◎ 国土地理院GNSS観測点



	(a)
衛星名	ALOS-2
観測日時	2022/10/21 2023/06/30 12:54頃 (252日間)
衛星進行方向	南行
電波照射方向	左(東)
観測モード*	U-U
入射角	34.1°
偏波	HH
垂直基線長	- 82 m

* U：高分解能(3m)モード

【拡大図】



背景：地理院地図 標準地図・陰影起伏図・傾斜量図

口永良部島