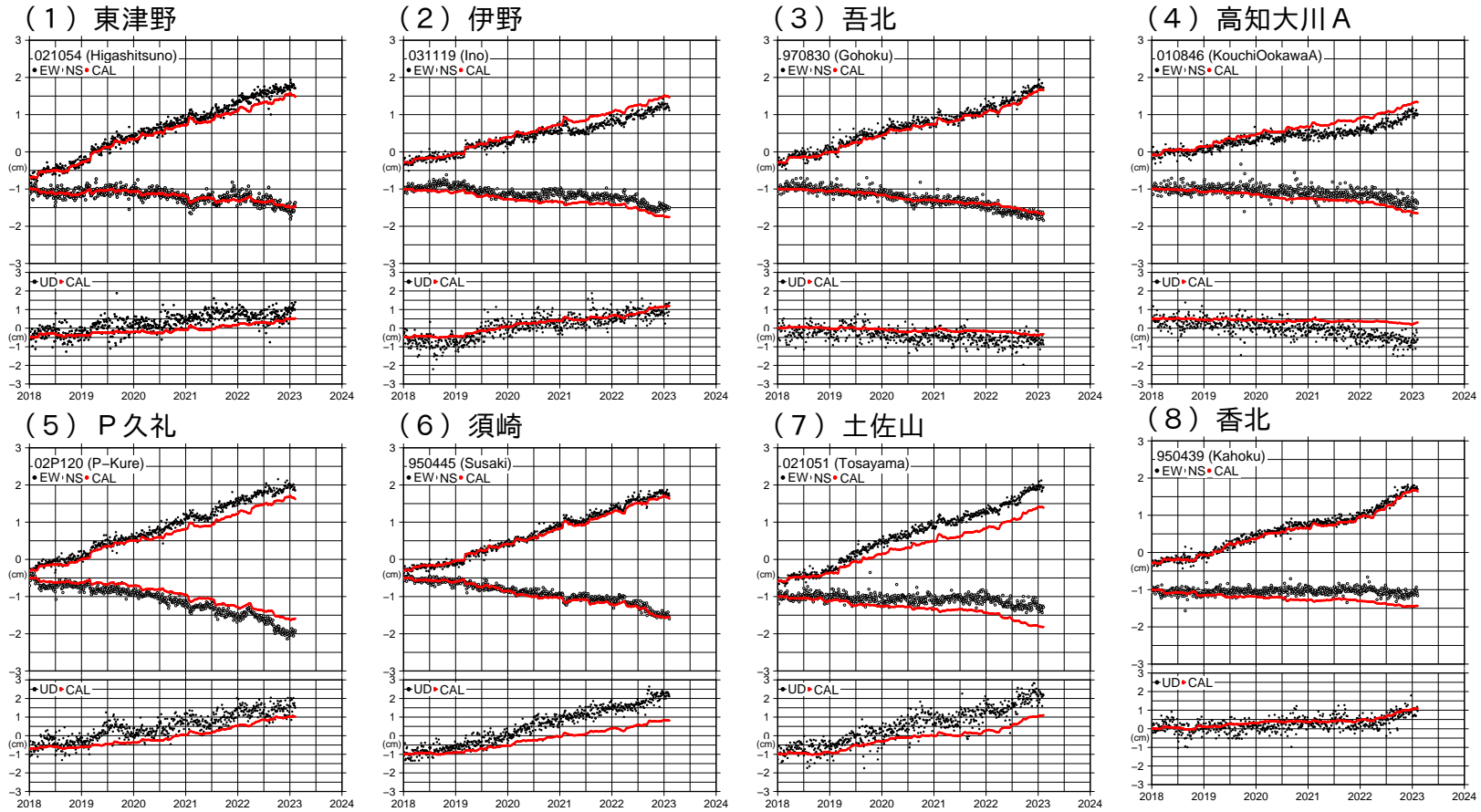
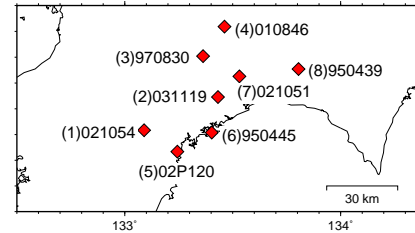
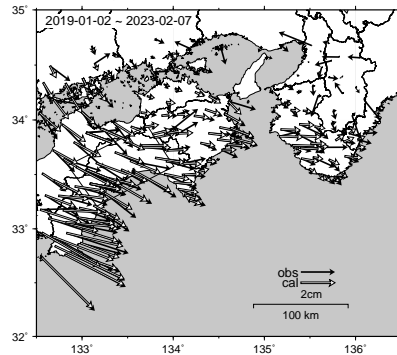


四国中部の観測点の非定常地殻変動時系列と計算値

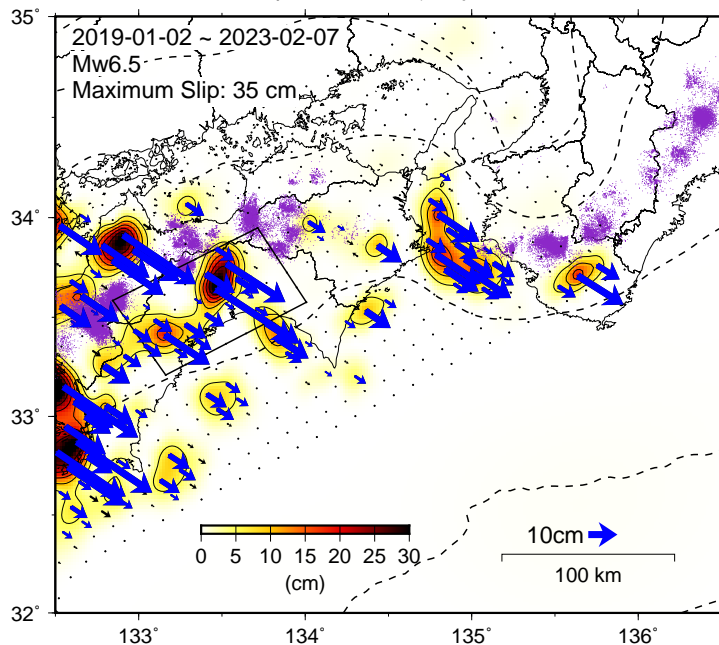


観測値 (黒) と計算値 (白) の比較

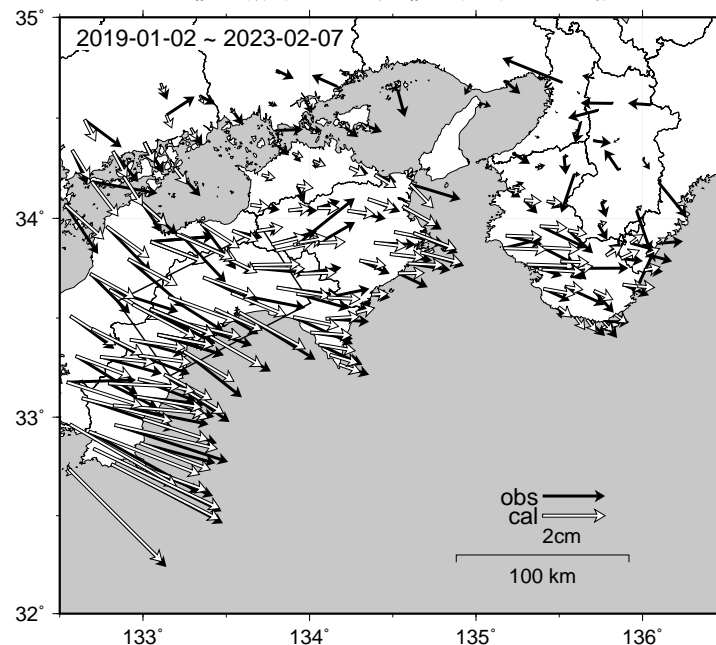


GNSS データから推定された四国中部の長期的ゆっくりすべり (暫定)

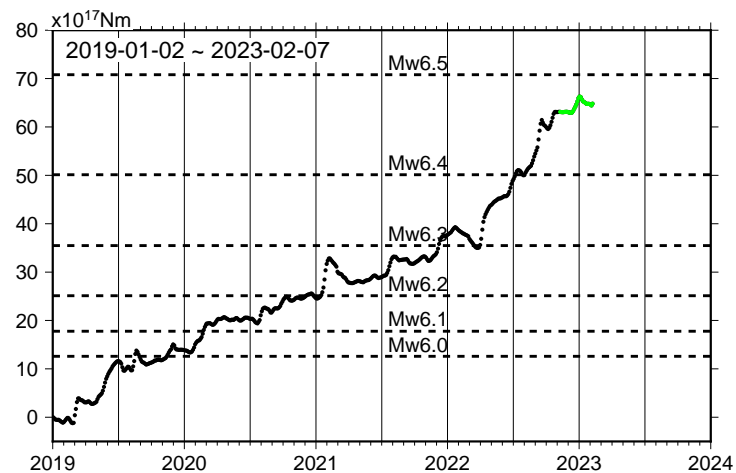
推定すべり分布



観測値 (黒) と計算値 (白) の比較



モーメント ※ 時系列 (試算)



Mw 及び最大すべり量はプレート面に沿って評価した値を記載。
すべり量 (カラー) 及びすべりベクトルは水平面に投影したものを示す。
推定したすべり量が標準偏差 (σ) の3倍以上のグリッドを青色表示している。

紫丸: 低周波地震 (気象庁一元化震源) (期間: 2019-01-02~2023-02-07)
黒破線: フィリピン海プレート上面の等深線 (Hirose et al., 2008)

使用したデータ: GEONET による日々の座標値 (F5、R5 解)

※電子基準点の保守等による変動は補正済み

トレンド期間: 2017-01-01~2018-01-01

(年周・半年周成分は 2017-01-01 ~ 最新のデータで補正)

モーメント計算範囲: 左図の黒枠内側

観測値: 3日間の平均値をカルマンフィルターで平滑化した値

すべり方向: プレートの沈み込み方向と平行な方向に拘束

固定局: 網野

※共通誤差成分を推定

※モーメント

断層運動のエネルギーの目安となる量。

地震の場合の Mw (モーメントマグニチュード) に換算できる。