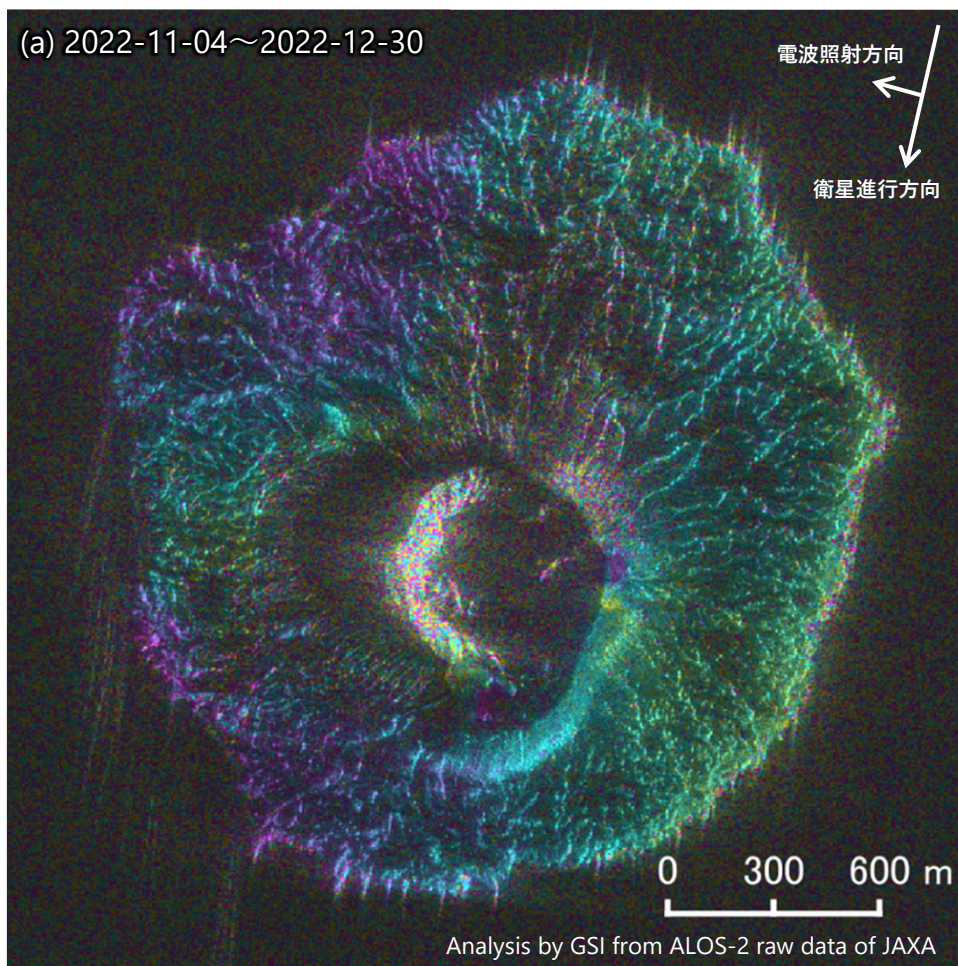


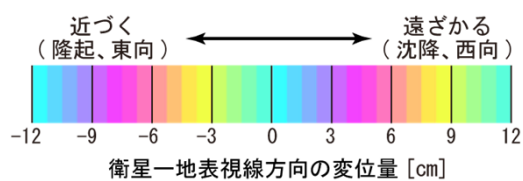
「だいち2号」観測データの干渉解析による西之島の地殻変動

火砕丘周辺及び西側と北側に非干渉領域が見られます。



背景：SAR強度画像

	(a)
衛星名	ALOS-2
観測日時	2022-11-04 2022-12-30 11:18頃 (56日間)
衛星進行方向	南行
電波照射方向	右(西)
観測モード*	S-S
入射角	58.7°
偏波	HH
垂直基線長	+ 256 m



* S：スポットライト (3×1m) モード

本解析で使用したデータの一部は、火山噴火予知連絡会衛星解析グループの活動を通して得られたものです。