

# 伊豆半島沖地震

## 土砂崩れ発生



### 地震の概要

発生日時 1974年5月9日08時33分頃

震度 マグニチュード 6.9

被害状況 地震のゆれで、伊豆半島南部を中心に、死者30名、負傷者102名、家屋の全半壊338棟、土砂崩れ101箇所等の被害が発生した。

※地震の概要及び災害状況図（拡大図）内の写真は国土地理院技術資料（D1-No\_054 1974年伊豆半島沖地震災害調査報告書）の内容を編集

※災害状況図は「1974年伊豆半島沖地震災害状況・土地条件図」を編集

### 災害状況図

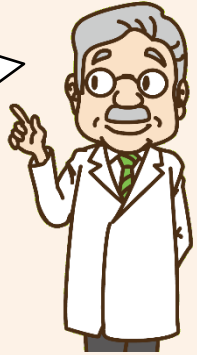


※この図はすべての被害状況を表しているわけではありません。

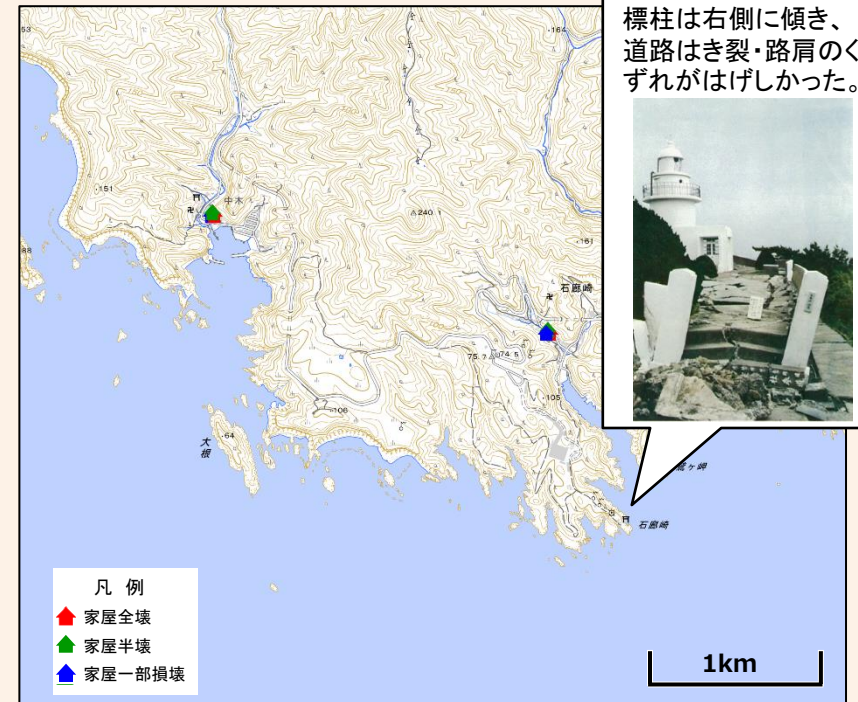
震源のゆれが大きいと、山やがけの斜面が崩れることがあるんだ。

崩れた土砂で家屋が埋まったり、道路が通れなくなることもあるよ。

がけの近くにいる人は、ゆれを感じたら少しでもがけから遠いところに避難しようね。



### 災害状況図（拡大図）



石廊崎灯台 (S49.6撮影)  
標柱は右側に傾き、道路はき裂・路肩のくずれがはげしかった。