

新潟県中越地震

土砂崩れ発生



地震の概要

発生日時 2004年10月23日17時56分

震 度 マグニチュード 6.8

被害状況 地震のゆれで、新潟県長岡市を中心に大規模な土砂崩れや河道閉塞が発生し、死者68名、負傷者4,795名、家屋の全壊3,175棟、半壊13,810棟等の被害が発生した。

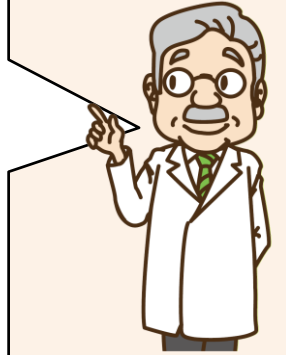
※地震の概要は内閣府「防災情報のページ」（2009年1月7日現在）の内容を編集

震源のゆれが大きいと、山やがけの斜面が崩れることがあるんだ。

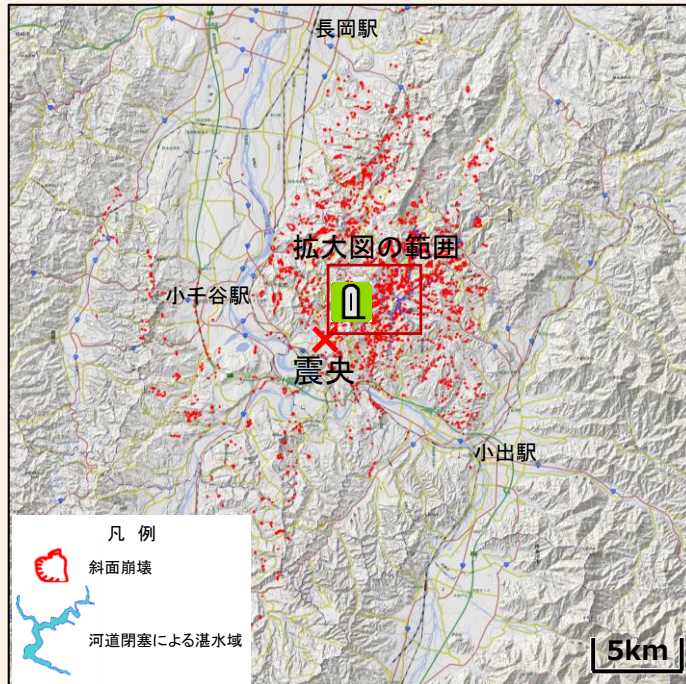
崩れた土砂で家屋が埋まったり、道路が通れなくなって集落が孤立することもあるよ。

急な斜面の近くにいる人は、ゆれを感じたら少しでもがけから遠いところに避難しようね。

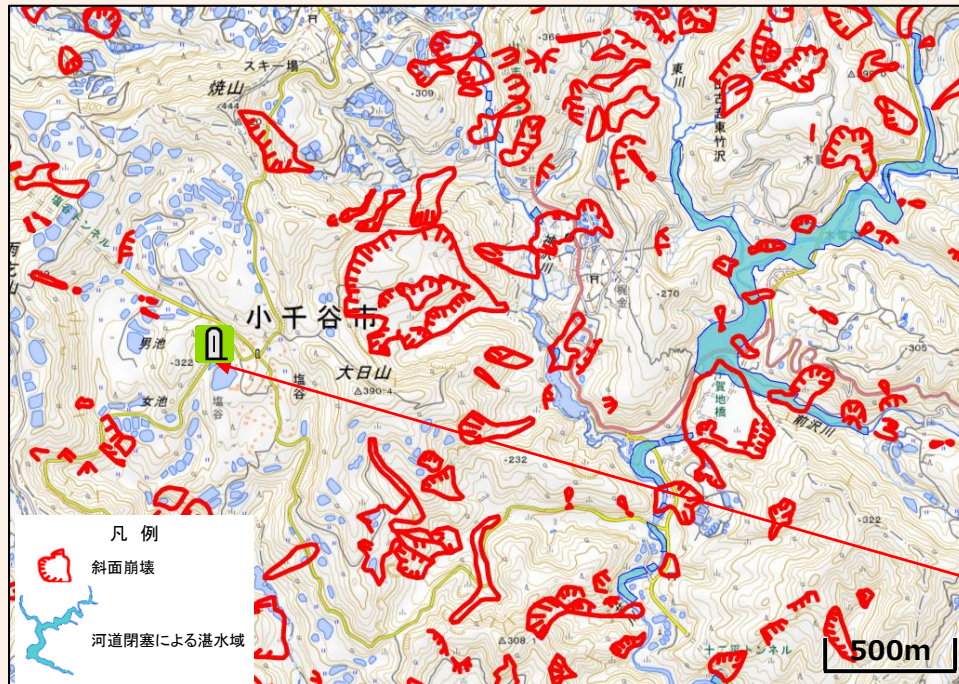
斜面が大きく崩れると、崩れた土砂で川が堰き止められて上流側の水位が上がり、低い場所が水没することもあるから、地震が収まっても注意が必要だよ。



災害状況図



災害状況図(拡大図)



自然災害伝承碑 伝承内容

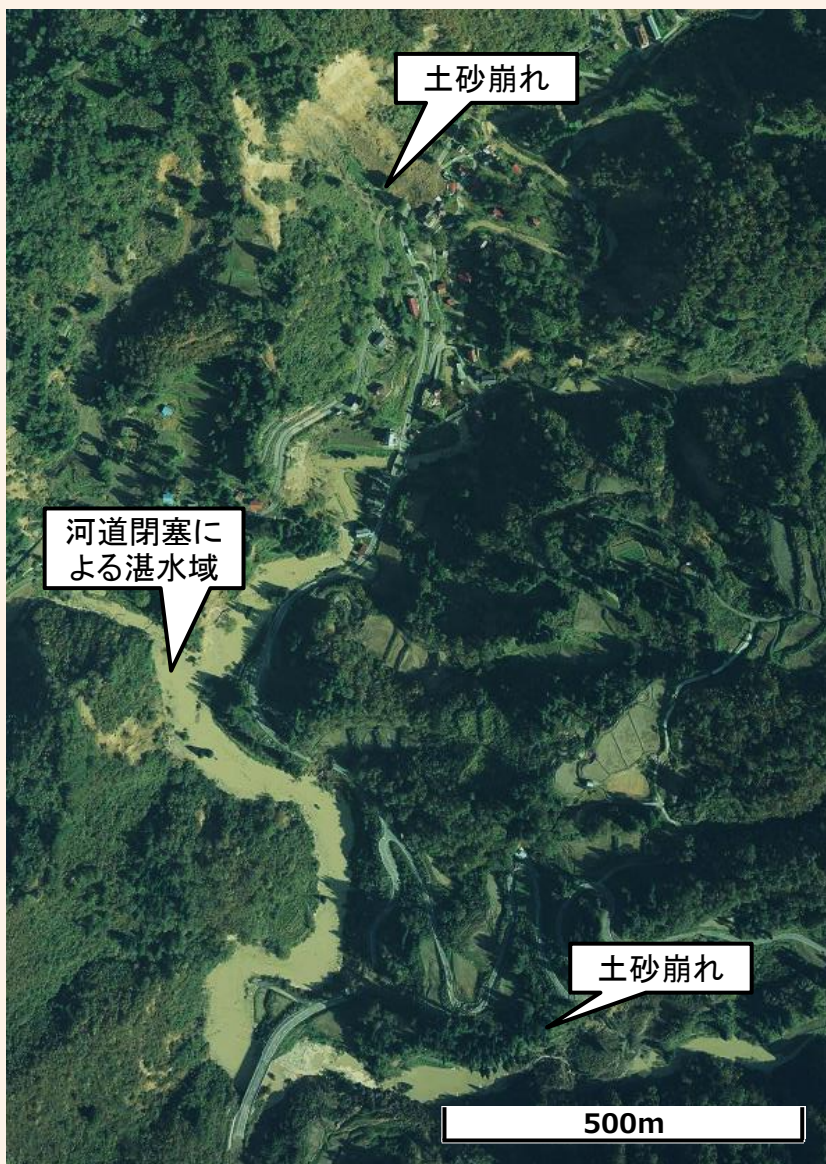
この地震により、一瞬にして山容が激変し、農地・道路・水源・電気通信など、あらゆる生活基盤が破壊される中、この地では家屋が全壊して児童3名の命が奪われた。

慰霊の碑





空中写真 2004年10月28日撮影



災害状況図3D表示

