

奈良文化財研究所における 地理空間情報に関する取り組み

奈良文化財研究所
企画調整部
文化財情報研究室



国立文化財機構 奈良文化財研究所

文化財調査・調査技術開発
データベース・自治体担当者研修 etc



【文化財情報研究室】
・DB構築
・文化財分野のデジタルデータに関する調査研究
・自治体職員研修

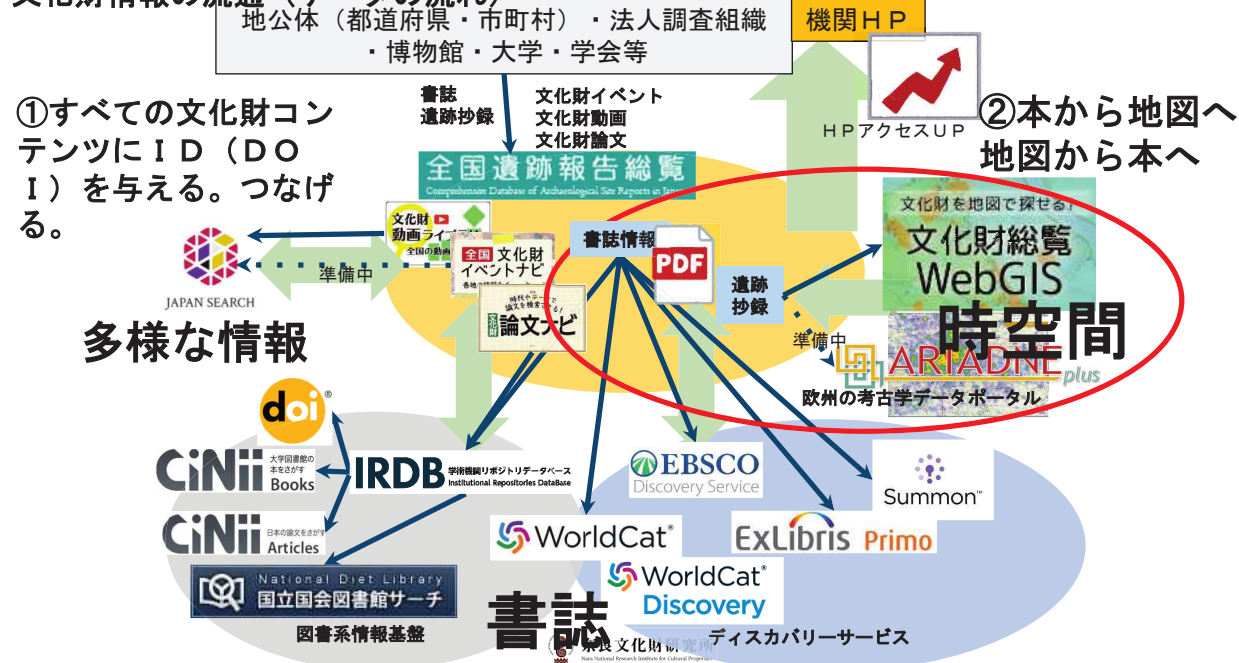


遺跡GIS課程 2021年11月15日～19日
QGIS演習の様子



■研修講師（敬称略）
藤井幸司（文化庁）
清水乙彦（国土地理院）
森本幹彦（福岡市）
喜多耕一（北海道）
石井淳平（厚沢部町）
野口淳・国武貞克・高田祐一（奈文研）

文化財情報の流通（データの流れ）



全国遺跡報告総覧の概要

本内庫位	1
遺跡所在地	東京都国分寺市西元町
所在地ふりがな	とうきょうとこくぶんじしにしもとまち
市町村コード	13214
遺跡番号	19
北緯（日本測地系）度分秒	
東経（日本測地系）度分秒	
北緯（世界測地系）度分秒	354147.5
東経（世界測地系）度分秒	1392834.6
経緯度（世界測地系）10進数(自動生成)	35.696527 139.476277(度)

■ユーザ側

- 入手困難な報告書を閲覧可能
- 発掘調査報告書の文章に対し全文検索可能
- 欲しい報告書PDFをダウンロード可能

■発行機関側

- 無償で文化財関係PDFを登録可能
- ダウンロード状況の統計データの閲覧可能
- 自機関へのHPリンク設定可能
- イベント情報の登録可能

地理院タイル

<https://sitereports.nabunken.go.jp/ja>

奈良文化財研究所
Nara National Research Institute for Cultural Properties

<https://heritagemap.nabunken.go.jp/>

公開日時：2021年7月20日（火）

【データ件数と範囲】

全国の文化財に関するデータ 約 61 万件 を WebGIS で表示できます。全国 47 都道府県の遺跡や建造物などの情報が対象です。

【検索機能】

文化財の所在地、種別や時代等によって検索できるようになりました。

【文化財報告書との連携】

文化財報告書が電子公開されているものであれば、全国遺跡報告総覧の当該報告書のページへ遷移し、報告書を閲覧することができます。

★報告書を読み込んで頭の中で位置情報を再構成するのは困難だった！改善！

奈良文化財研究所
Nara National Research Institute for Cultural Properties

機能：地図の表示

様々な背景地図を表示可能

【国土地理院】

地理院地図（標準地図）、地理院地図（単色地図）、地理院地図（白地図）、地理院写真（全国最新写真）、空中写真・衛星画像（2007年～）、簡易空中写真（2004年～）、国土画像情報（第4期：1988～1990年撮影）、空中写真（1961～1969年）、空中写真（1945～1950年）、色別標高図、傾斜量図、活断層図（都市圏活断層図）、治水地形分類図 初版（1976～1978年）、明治期の低湿地

【産業総合研究所】地質図

【奈良文化財研究所】奈良盆地空中写真（1955～1962年）、遺構図（平城宮跡）、地形図（平城京跡：1955～1962年）

【兵庫県】兵庫県CS立体図

奈良文化財研究所
Nara National Research Institute for Cultural Properties

データ 種類と件数

○データソース

文化庁国指定文化財データ 1

国交省都道府県指定文化財データ 1

都道府県で公開している遺跡地図オープンデータ
6

自治体オープンデータ 107

奈文研遺跡データベースデータ 1

奈文研報告書抄録データベースデータ 1

○データ件数

遺跡・文化財データ件数 61万件

木簡データ 約3万件

奈良文化財研究所
Nara National Research Institute for Cultural Properties

データクレンジングの道のり

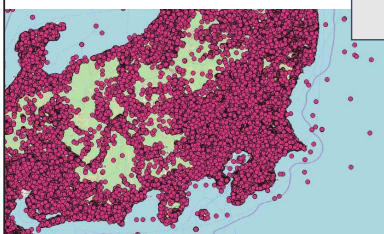
○遺跡位置情報がバラバラ

日本測地系/世界測地系

10進法/60進法

単純ミス

生データ (QGIS表示)



データクレンジングのため
Webシステムに取り込み

- ・複数人で修正
- ・入力値自動チェック
- ・不備データ表示

完了!!!

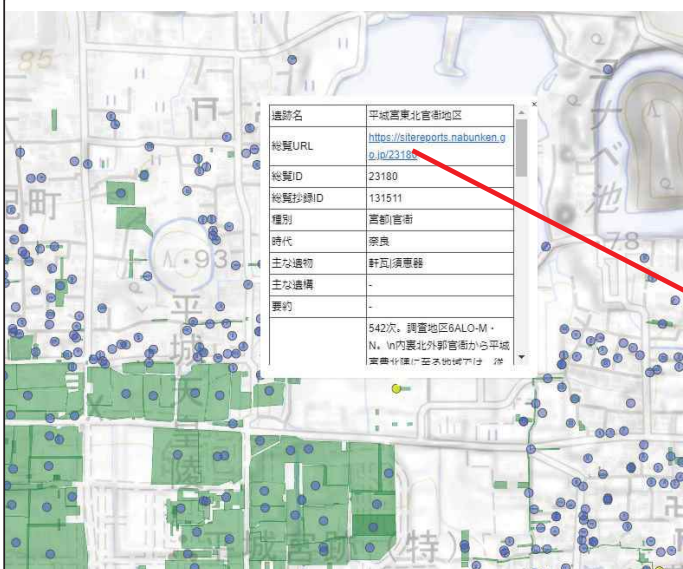
ただし市町村内での間違いは外部からは検知困難



奈文研による修正

- ・ (検知は極力自動化・修正は人力)
- ・ 形式不正: 修正完了
- ・ 海上分: 修正完了
- ・ 市町村: 修正完了 (市町村コードごとに確認していく)

奈良文化財研究所
Nara National Research Institute for Cultural Properties



文化財を地図で探せる!
文化財総覧
WebGIS

<https://heritagemap.nabunken.go.jp/>

全国遺跡報告総覧
Compilation Database of Archaeological Site Reports in Japan

キーワードから探す

検索

詳細検索
遺跡(抄録)検索
ポイント検索
文化財種別検索

一括から探す

新着一覧
発行機関一覧 (経過時間順)
報告書種別一覧
みんなの注目コンテンツ

その他

利用案内
本研究室について
登録・登録手続、よくある質問

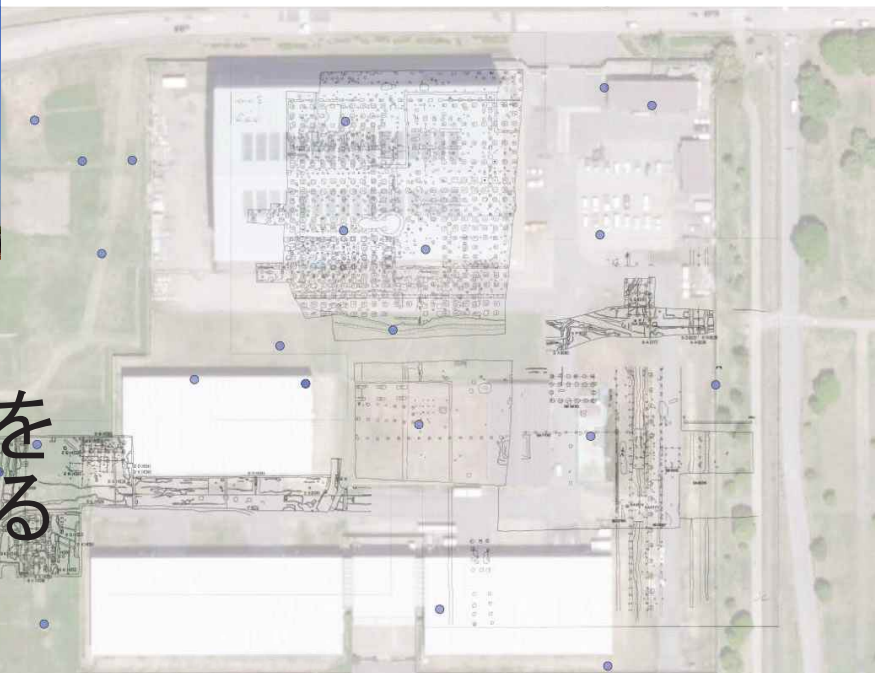
奈良文化財研究所
23180_1_奈良文化財研究所紀要.pdf
ダウンロード (56.6 MB) モバイル版 (16.6 MB)

23180_2_奈良文化財研究所紀要.pdf
ダウンロード (53.3 MB) モバイル版 (10.2 MB)

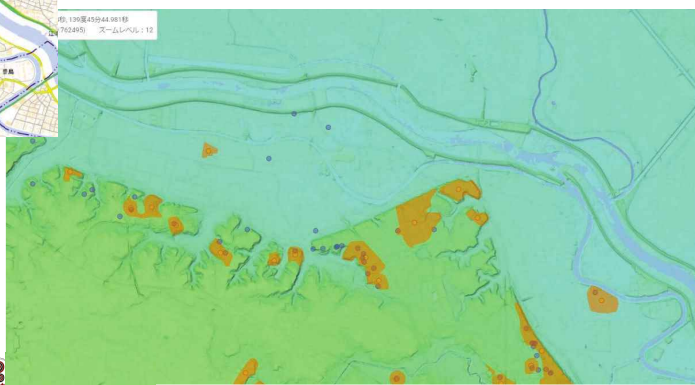
奈良文化財研究所
Nara National Research Institute for Cultural Properties



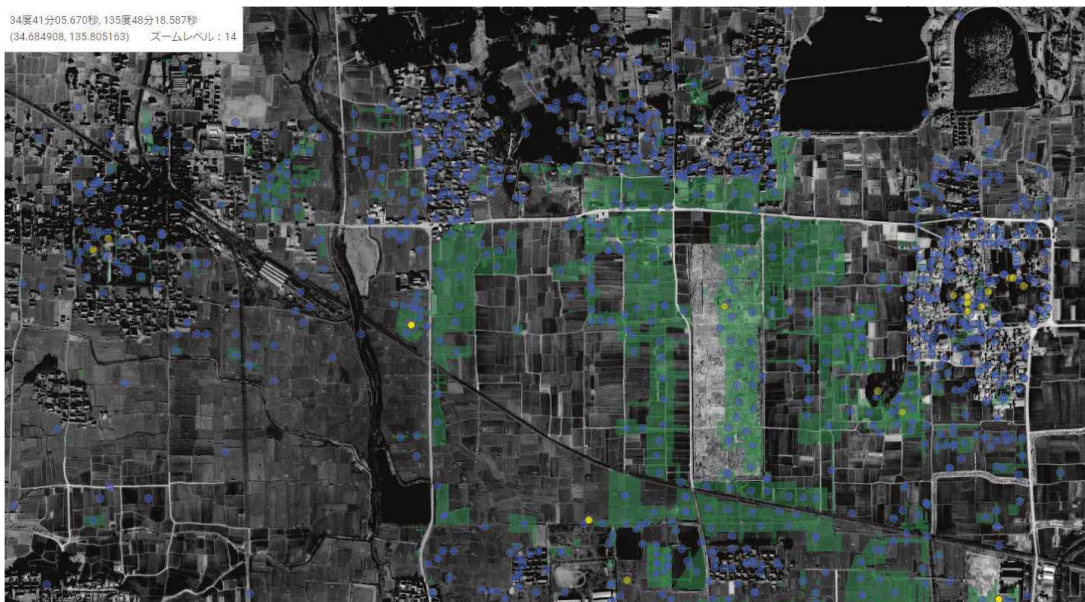
整備前の
発掘成果を
閲覧できる



遺跡立地：奈良時代の集落遺跡×色別標高図×傾斜量図



昭和30年代空中写真（奈文研所蔵）：平城宮跡周辺



文化財総覧WebGIS

利用方法・凡例

位置情報や範囲情報は、現状を正確に反映していない場合があるため、必ず文化財所管機関へご確認ください。

奈良文化財研究所

表示
切り替え 本拠検索 全国文化財 検索

34度39分28.203秒, 135度39分53.345秒
(34.657834, 135.664818) ズームレベル: 12

データソース
 各種文化財・遺跡DB (奈良研)
 遺跡抄録

都道府県
 種類
 時代
 古代以前
 古代
 中世
 近世
 近代
 その他

フリーワード検索
 文化財名・遺跡名
 主な遺構
 主な遺物
 土器

特記事項・要約

610766件見つかりました
 ※文化財の範囲の件数も含んだ件数です

検索 クリア

遺跡名	宇城京都市跡指定地 第7次
概要URL	https://shiketsuarts.mhlbunko.go.jp/
施設ID	664
施設抄録ID	943
種別	京都
時代	奈良
主な遺物	土器瓦
主な遺構	遺跡(奈良立柱建物(再)再)
要約	-
特記事項	-
市町村コード	292010

奈良文化財研究所
Nara National Research Institute for Cultural Properties

学校の事例（学校図書館とGIGAスクール）

長野県高森町立高森北小学校
6年生「図書館の時間」での実践例



- ・GIGAスクールによって一人一台の端末が配置され、全員が一斉にインターネット上の情報にアクセス可能
- ・デジタル情報があれば全員が同じ資料や情報にアクセスしながらワークショップを実施したり調査活動を行う事ができるようになった
- ・地域資料がデジタル化され、誰でも、いつでも、同時にアクセスできる状態であれば、それは手元に一人一冊と同じ条件で資料提供ができるということ
- ・地域資料で児童が知っている場所であれば、スムーズに授業に導入できる

※詳しくは2022年3月刊行予定の『デジタル技術による文化財情報の記録と利活用4』奈良文化財研究所 2022掲載の宮澤優子氏報告にて

奈良文化財研究所
Nara National Research Institute for Cultural Properties

ARIADNEplus

Home Community Activities & resources Portal Training & TNA News & events

ARIADNEplus
a data infrastructure serving the archaeological community worldwide

LEARN MORE ABOUT THE PROJECT

Integrate and effectively serve a research community that studies the past to better understand the present with the tools and the methodology of the future, in the service of culture and society

41 Partners

23 European countries

4 International partners

WOLFF THINNY CHURCH, HEYFORD HEATH
Inventory of groundmarks for a new laundry attached to the porch and associated drainage. No access.
Publisher: Archaeology Data Service
Resource number: 5178533-0-042566
View resource

<https://ariadne-infrastructure.eu/>

奈良文化財研究所
Nara National Research Institute for Cultural Properties



すべて

お知らせ

イベント情報

活動実績

その他新着

- 緊急** 2022.01.22 [お知らせ](#)
1月22日日向灘を震源とする地震に係る文化財の被災情報について
- NEW!** 2022.01.28 [災害時及び防災の支援](#)
重要文化財崇徳天皇社本殿の一部焼損に対する情報収集
- NEW!** 2022.01.26 [イベント情報 | 普及特発](#)

熊本県の事例：地震と報告書/遺跡情報

宮崎敬士「発掘調査報告書の公開」『デジタル技術による文化財情報の記録と利活用2』奈良文化財研究所研究報告 第24冊 <https://sitereports.nabunken.go.jp/69974>

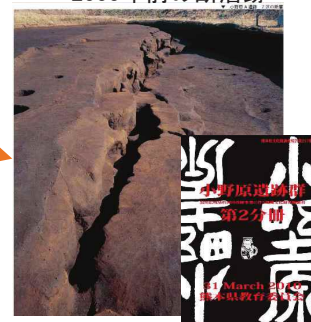
- ・2016年4月初め、熊本県文化財調査報告の全国遺跡報告総覧への登録が一段落
- ・2016年4月14日・16日震度7の熊本地震発生
- ・熊本の地震履歴が報道され、問合せ増加するも熊本県の写真・報告書を収蔵した建物被災。対応困難
- ・報告書PDFのダウンロード数が通常より2倍に



熊本地震で被災した熊本県収蔵庫



活断層図×文化財位置

小野原A遺跡
2000年前の断層跡

まとめ

- 大量の文化財データを地理院タイル上で掲載
- 地図から文化財報告書、文化財報告書から地図へという流れを創出