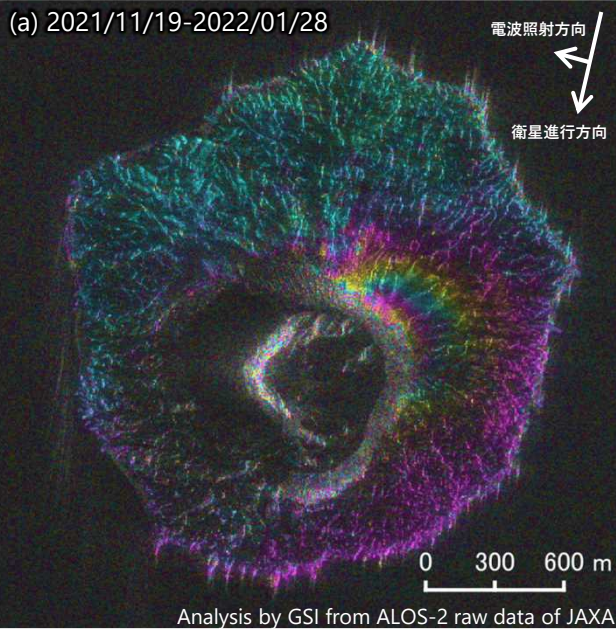


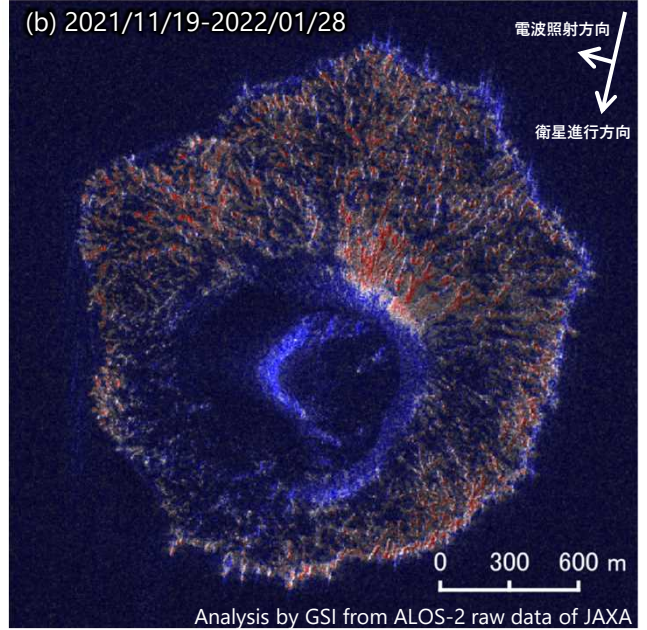
西之島のSAR干渉解析結果について

(a)では、火砕丘の北東側から南西側にかけて衛星から遠ざかる変動が見られます。(c2)のSAR強度画像では、火砕丘の火口の西側に変化が見られます(白破線)。

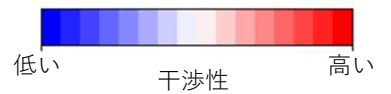
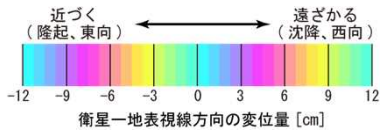
干渉画像



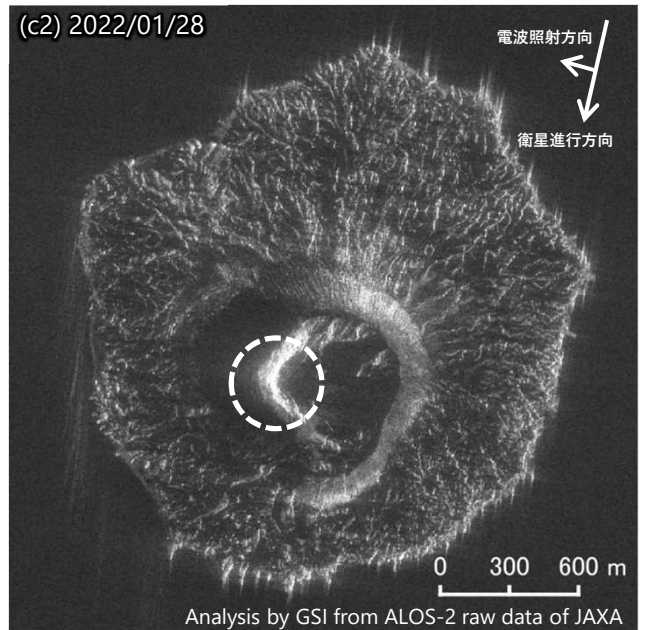
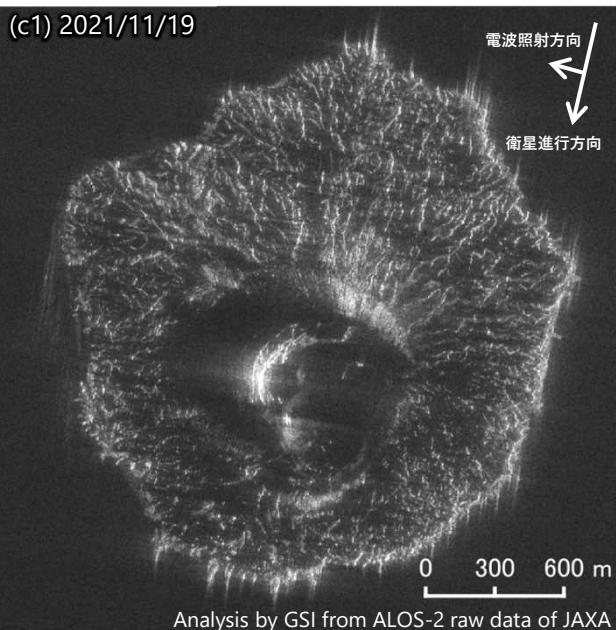
干渉性



背景：SAR強度画像



強度画像



西之島のSAR干渉解析結果について

	(a) (b)
衛星名	ALOS-2
観測日時	2021/11/19 2022/01/28 11:18頃 (70日間)
衛星進行方向	南行
電波照射方向	右(西)
観測モード*	S-S
入射角	58.7°
偏波	HH
垂直基線長	+ 179 m

	(c1)	(c2)
衛星名	ALOS-2	ALOS-2
観測日時	2021/11/19 11:18頃	2022/01/28 11:18頃
衛星進行方向	南行	南行
電波照射方向	右(西)	右(西)
観測モード*	S	S
入射角	58.7°	58.7°
偏波	HH	HH

* S：スポットライト（3×1m）モード