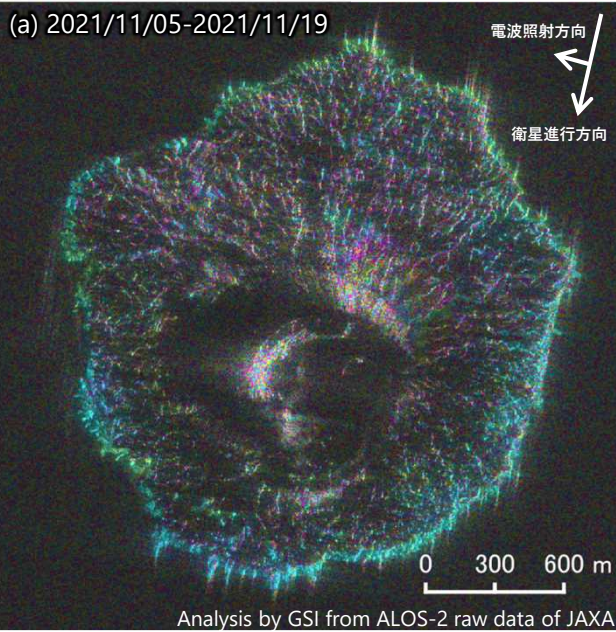


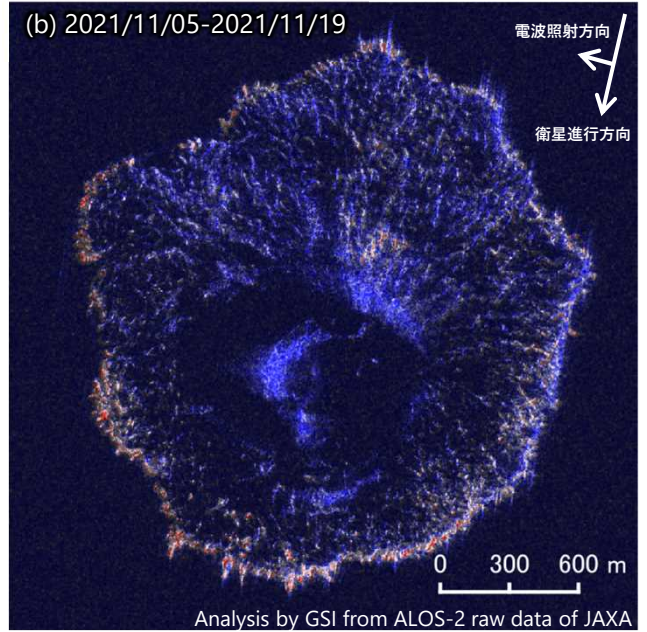
西之島のSAR干渉解析結果について

島のほぼ全域に降灰によるとみられる非干渉領域が見られます。(c2)のSAR強度画像では、火砕丘の東側で地形の変化が見られます(白破線)。

干渉画像

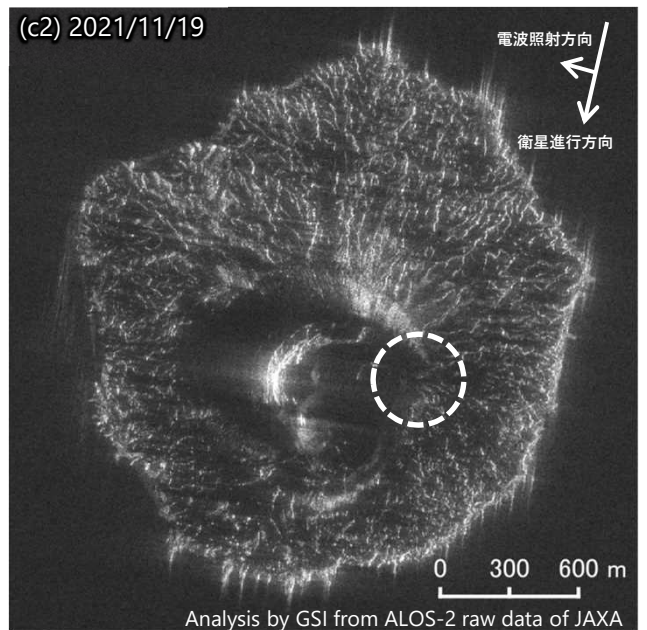
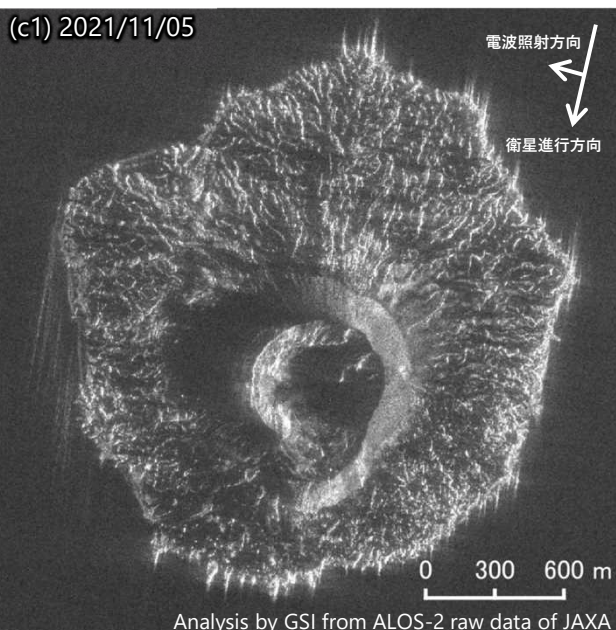


干渉性



背景：SAR強度画像

強度画像



西之島のSAR干渉解析結果について

	(a) (b)
衛星名	ALOS-2
観測日時	2021/11/05 2021/11/19 11:18頃 (14日間)
衛星進行方向	南行
電波照射方向	右(西)
観測モード*	S-S
入射角	58.7°
偏波	HH
垂直基線長	- 40 m

	(c1)	(c2)
衛星名	ALOS-2	ALOS-2
観測日時	2021/11/05 11:18頃	2021/11/19 11:18頃
衛星進行方向	南行	南行
電波照射方向	右(西)	右(西)
観測モード*	S	S
入射角	58.7°	58.7°
偏波	HH	HH

* S：スポットライト（3×1m）モード