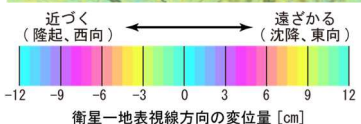
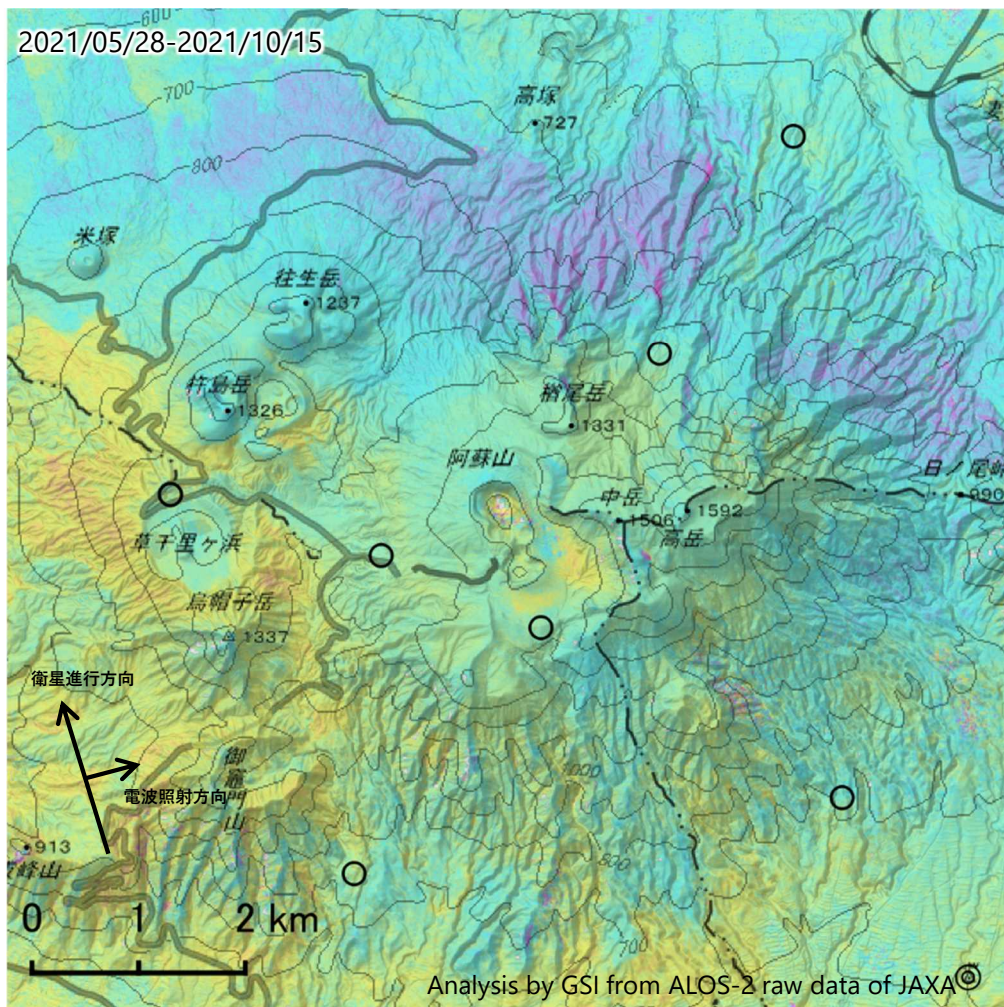


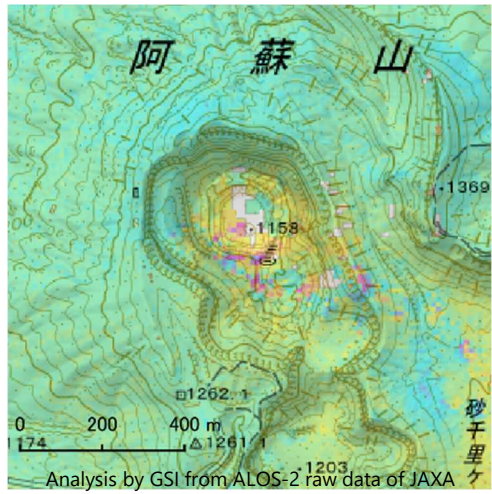
# 阿蘇山のSAR干渉解析結果について

精査した結果、ノイズレベルを超える変動は見られません。



背景：地理院地図 標準地図・陰影起伏図・傾斜量図  
 © 国土地理院GNSS観測点 ○ 国土地理院以外のGNSS観測点

## 【火口の拡大図】



衛星名	ALOS-2
観測日時	2021/05/28 2021/10/15 0:12頃 (140日間)
衛星進行方向	北行
電波照射方向	右(東)
観測モード*	U-U
入射角	35.1°
偏波	HH
垂直基線長	+ 133m

\* U：高分解能(3m)モード

※火口など急峻な地形では、斜面の傾斜と電波の入射角によって見かけの変動が生じる場合があります。本解析は、その影響を軽減する処理を行っています。

本解析で使用したデータの一部は、火山噴火予知連絡会衛星解析グループの活動を通して得られたものです。