

## 「だいち2号」観測データの干渉解析による西之島の地殻変動

火砕丘で見られる変動以外に特段の変化は見られません（図1、図2）。

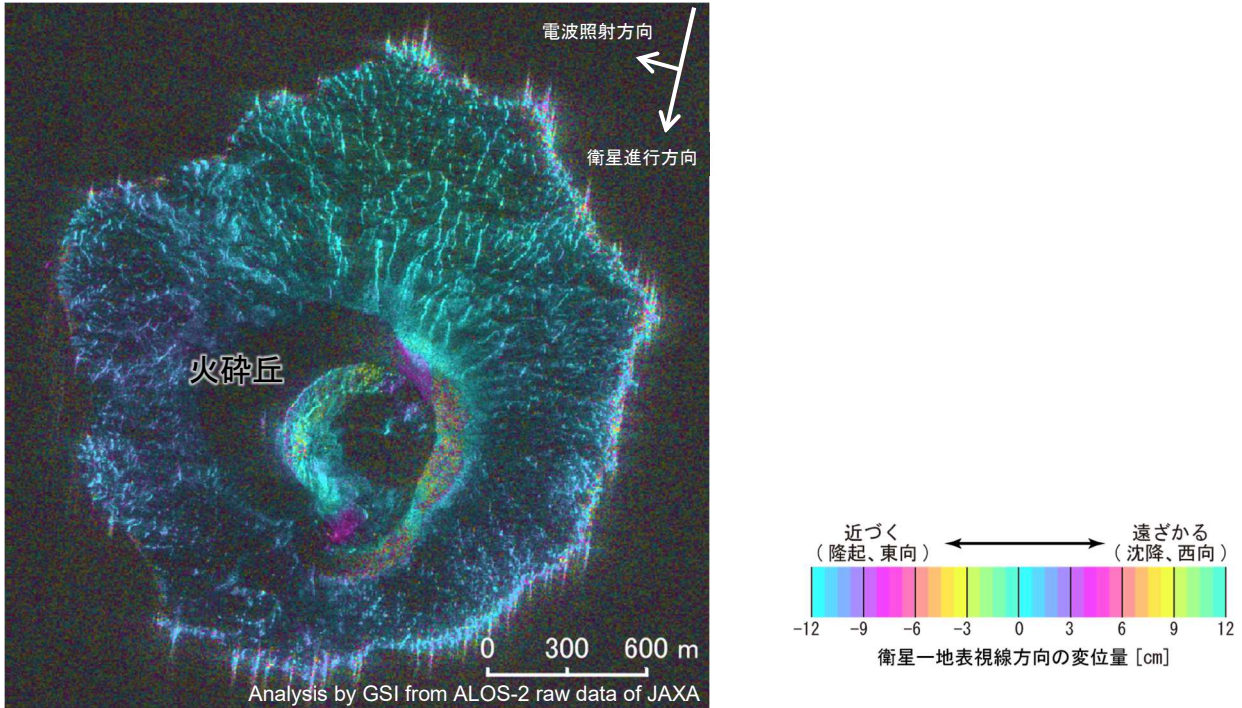


図1 SAR干渉解析結果

2021年4月23日～2021年5月7日 11:18 衛星進行方向 南行、電波照射方向 右、入射角 58.7°

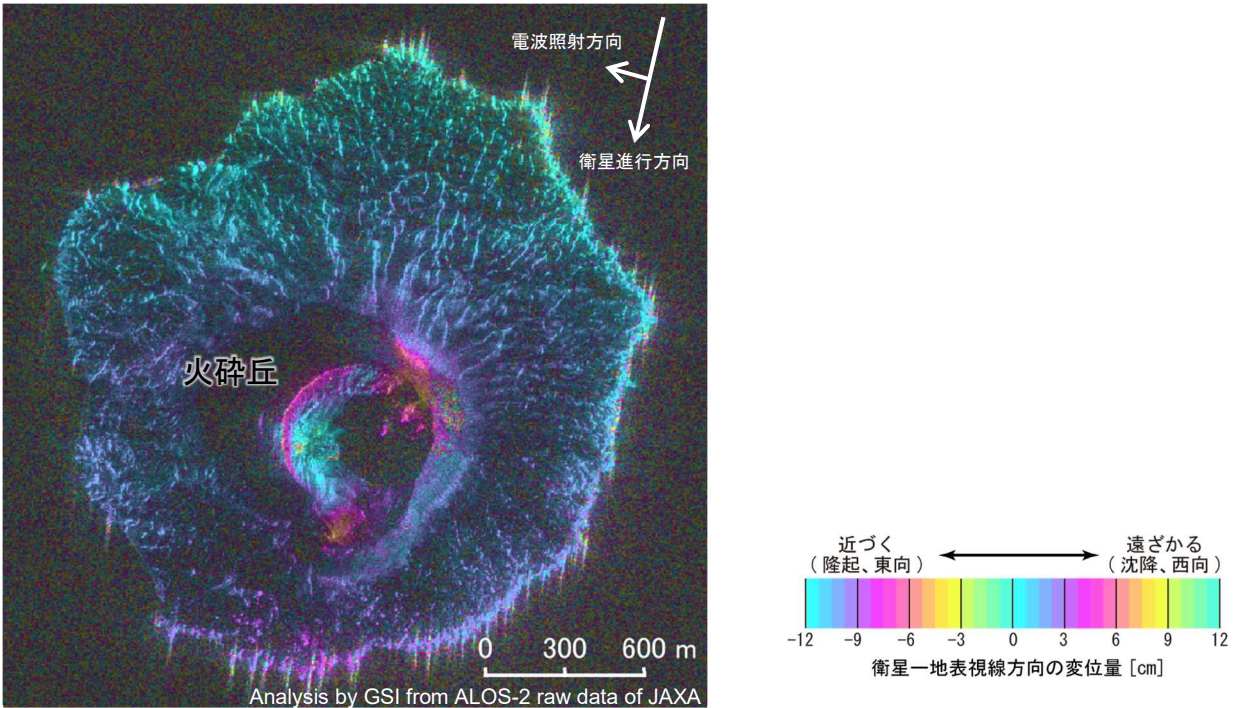


図2 SAR干渉解析結果

2021年5月7日～2021年5月21日 11:18 衛星進行方向 南行、電波照射方向 右、入射角 58.7°