

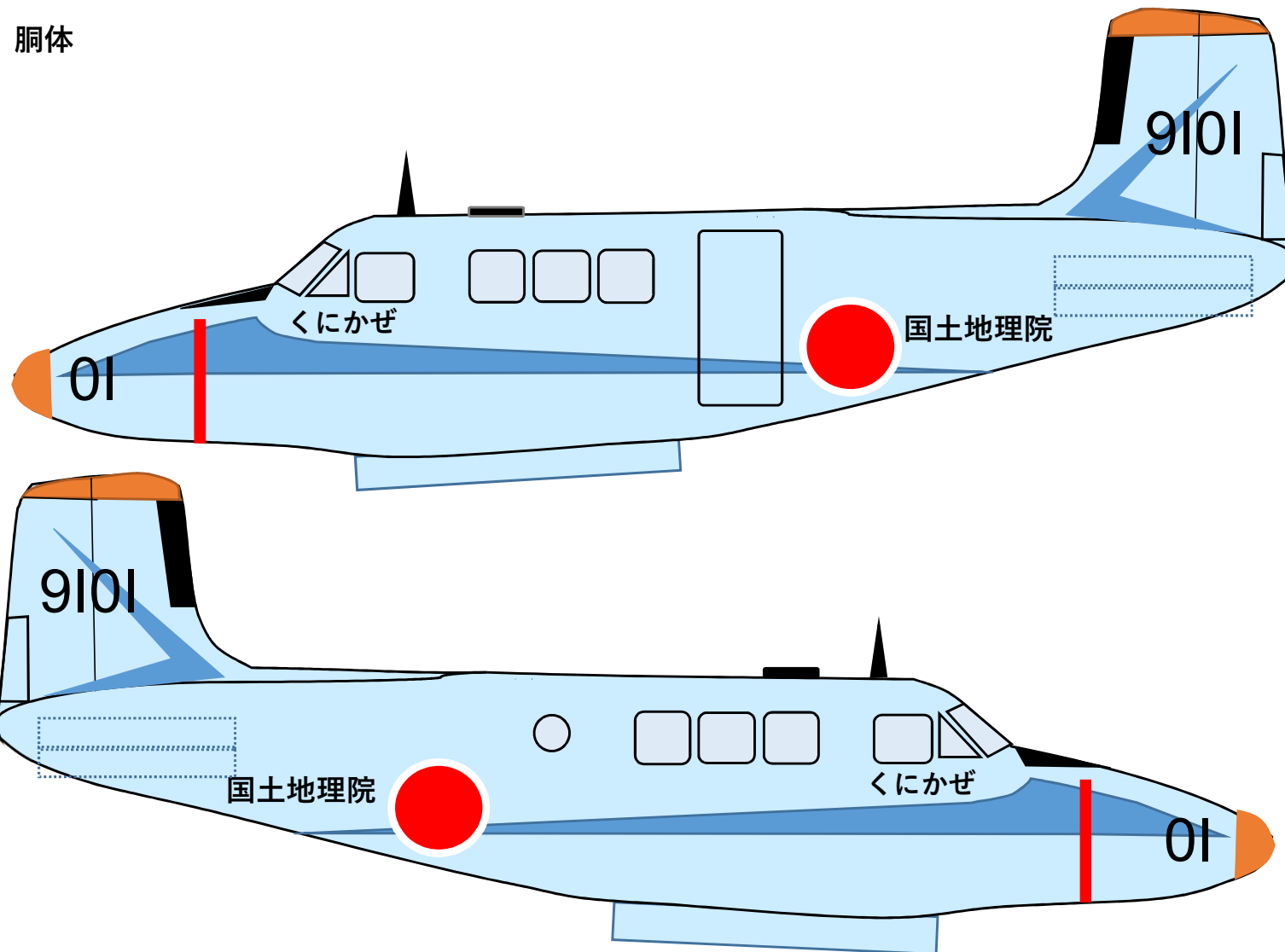
測量用航空機くにかぜ(1号機) 紙飛行機

ビーチクラフトクイーンエア 65 (Beech Aircraft Corporation製)

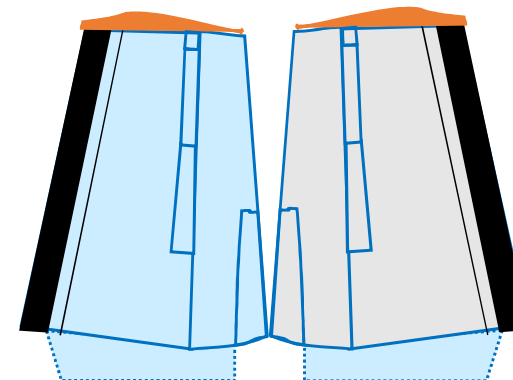


胴体・水平尾翼

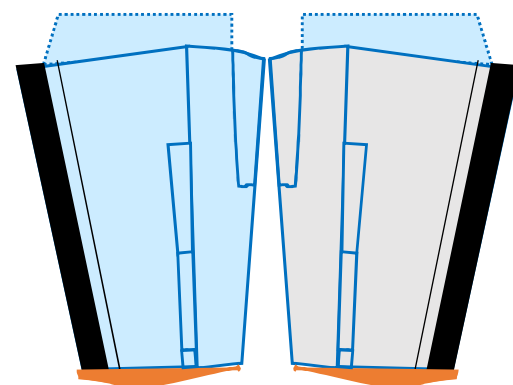
胴体



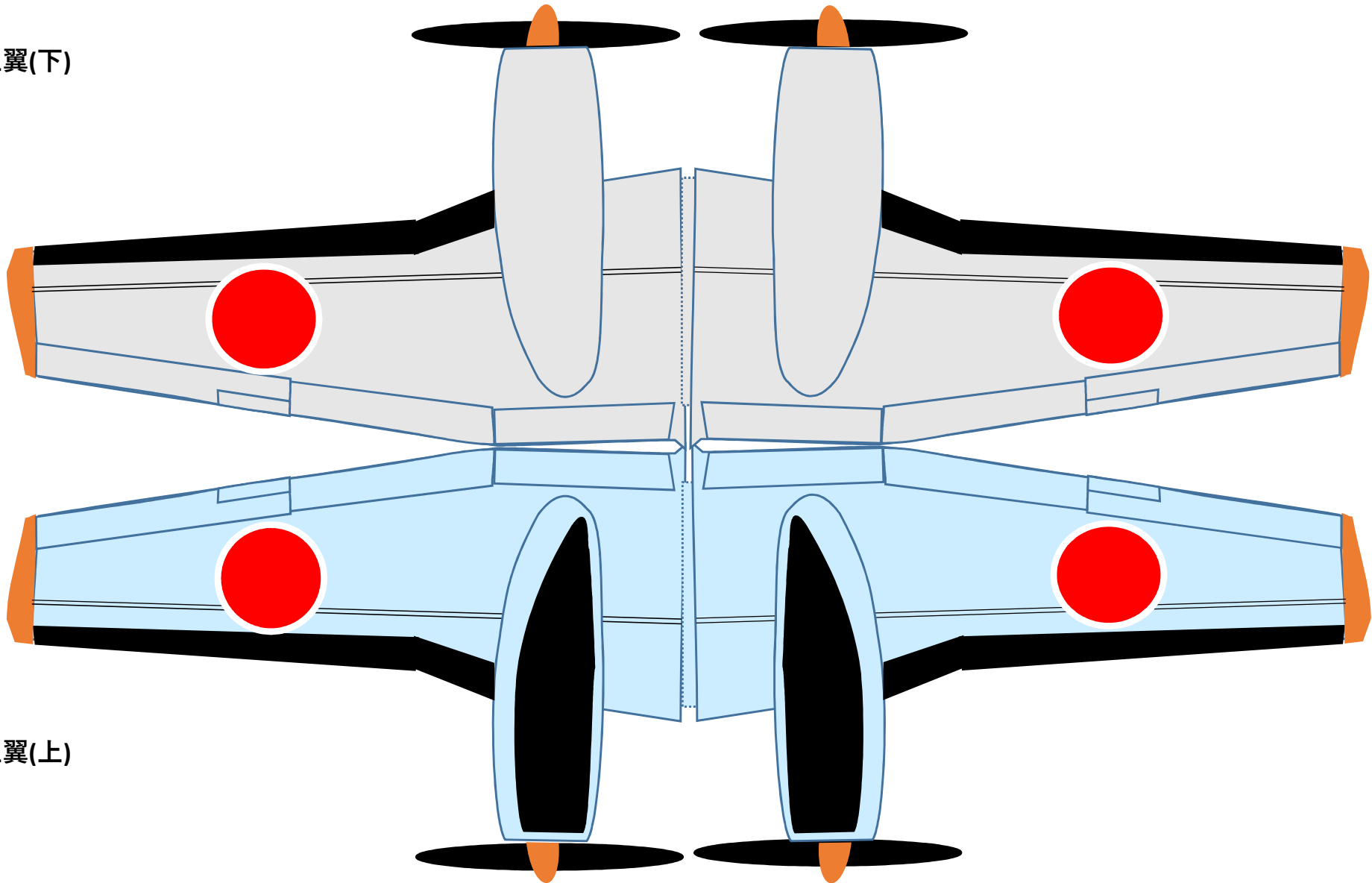
水平尾翼(右)



水平尾翼(左)



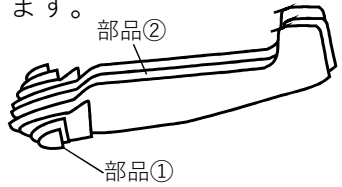
主翼(下)



主翼(上)

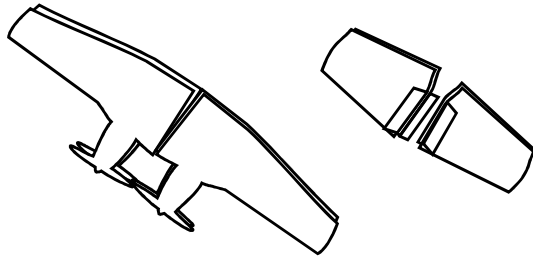
紙飛行機づくりかた

- 1 胴体部分、部品②を切り抜き、貼り合わせます。

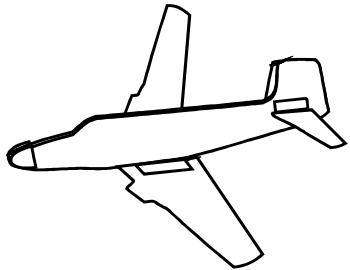


※ 部品①は、飛び方により貼る枚数を調整してください。(基本は左右それぞれ大、中、小を2枚貼ります)

- 2 主翼、水平尾翼を切り抜き、上面(水色)と下面(灰色)を貼り合わせます



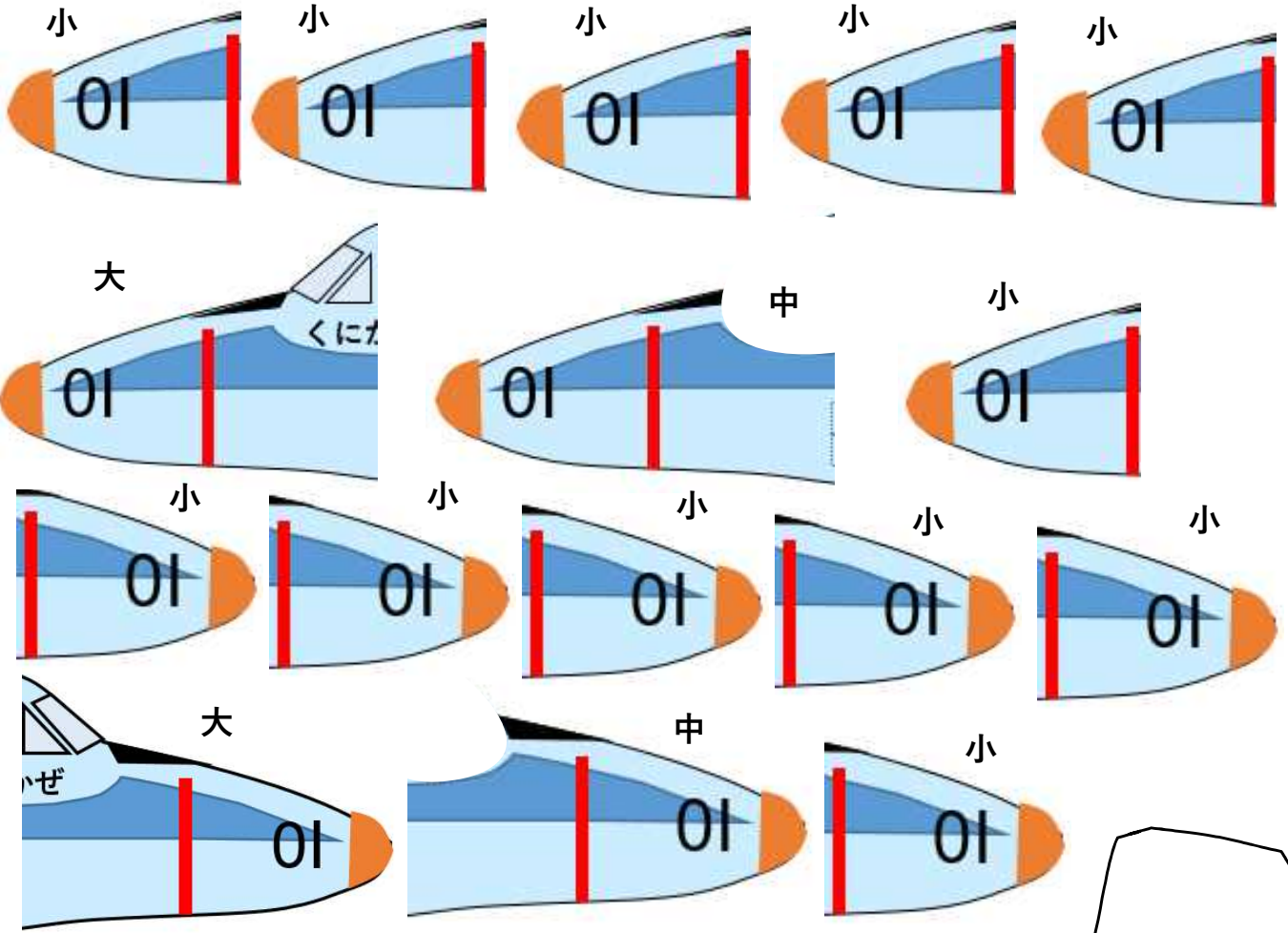
- 3 胴体に主翼と水平尾翼を貼り付けて完成。



※ まっすぐ飛ばないときは主翼のねじれを調整し、急上昇・急降下するときは尾翼を調整しましょう。

※ 機首にゼムクリップを付けてバランスを調整しましょう！(1個または2個)

部品①～機首調整用部品です。機首が軽いときに使用してください。



部品②

完成品はこちら!



〈紙飛行機(ペーパークラフト)を作るにあたって準備するもの・注意事項〉

- 紙 (A 4 サイズ以上のペーパークラフト用の紙をお勧めします)
- ハサミ・カッターナイフ
- のり (ペーパークラフト用ボンドをお勧めします)
- 定規 (切ったり、折り目を付けるときに使います。)

保護者の方へ

- * 小さなお子様がハサミを使用する場合、必ず大人が付き添うようお願いいたします。
- * カッターナイフは、必ず大人が使用してください。
- * 先の尖った物の取り扱いには、十分ご注意ください。
- * 完成品の飛行の際には、必ず保護者の方の目が届くようにしてください。