

## 「だいち2号」観測データの干渉解析による西之島の地殻変動

火砕丘の北西及び南西で衛星から遠ざかる変動が見られます（図2）。また、火砕丘の北東斜面及び南側（図中矢印）で変動が見られます（図1、図2）。

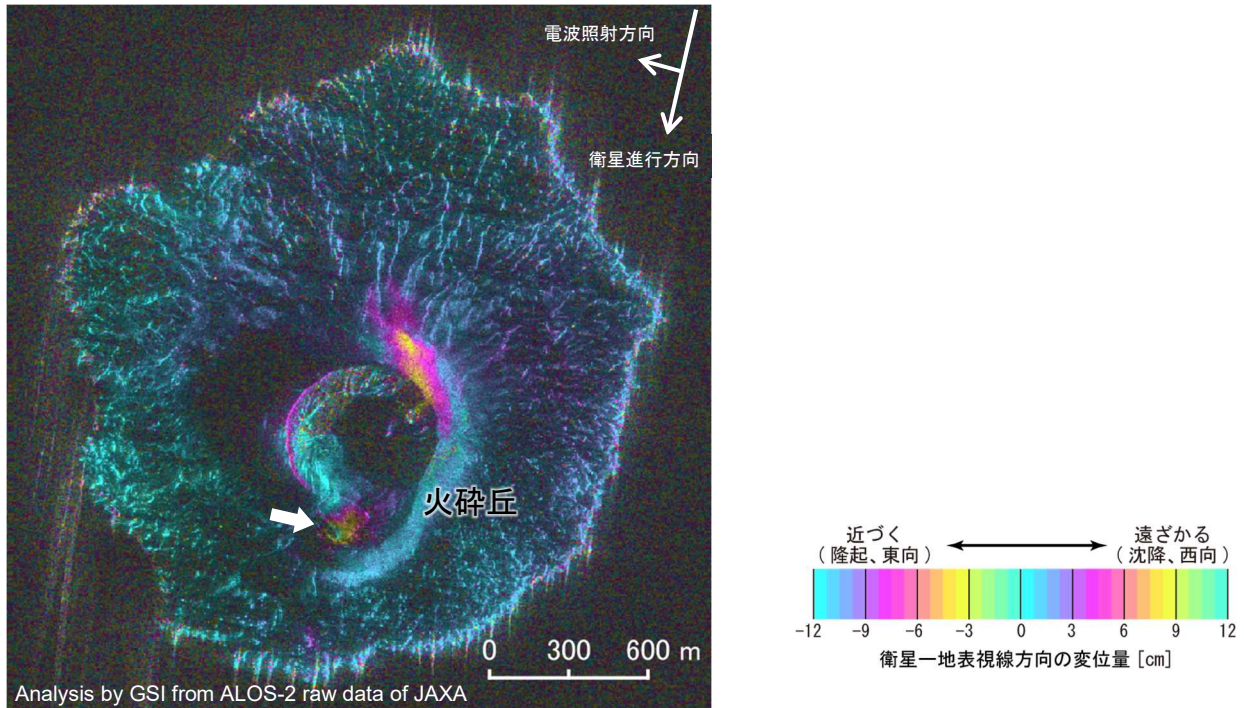


図1 SAR干渉解析結果

2020年12月18日～2021年1月1日 11:18 衛星進行方向 南行、電波照射方向 右、入射角 58.7°

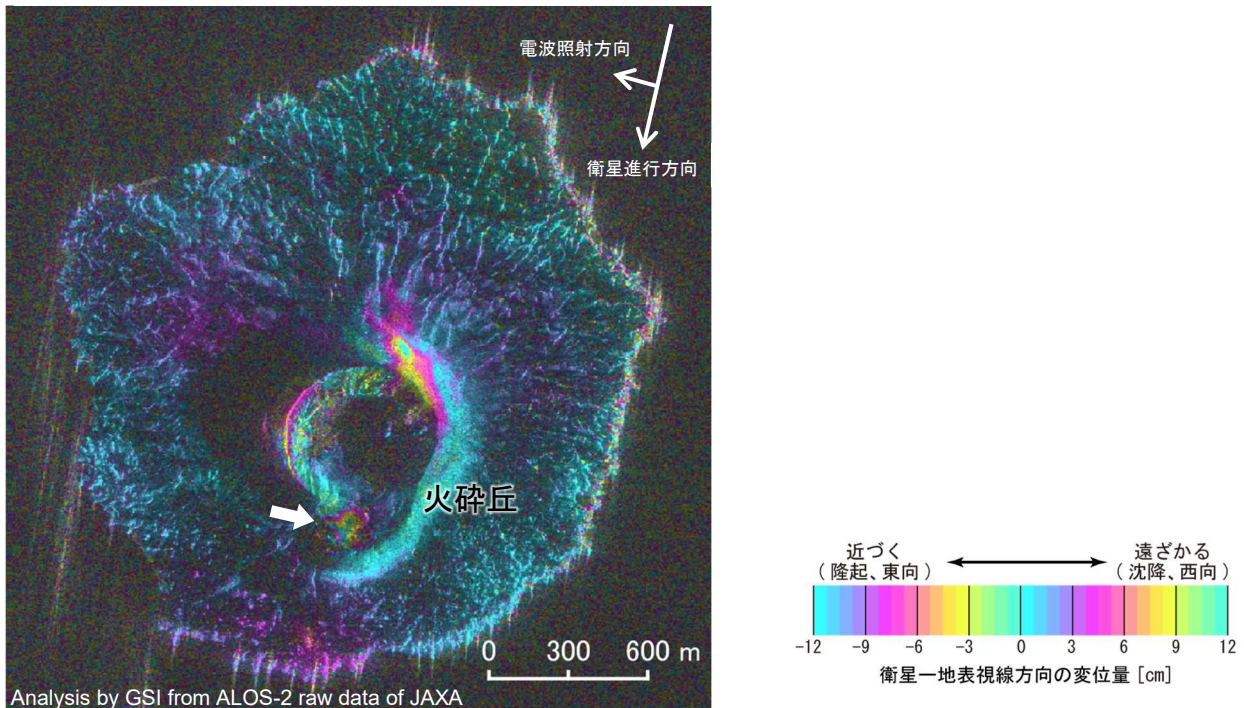


図2 SAR干渉解析結果

2021年1月1日～2021年1月29日 11:18 衛星進行方向 南行、電波照射方向 右、入射角 58.7°