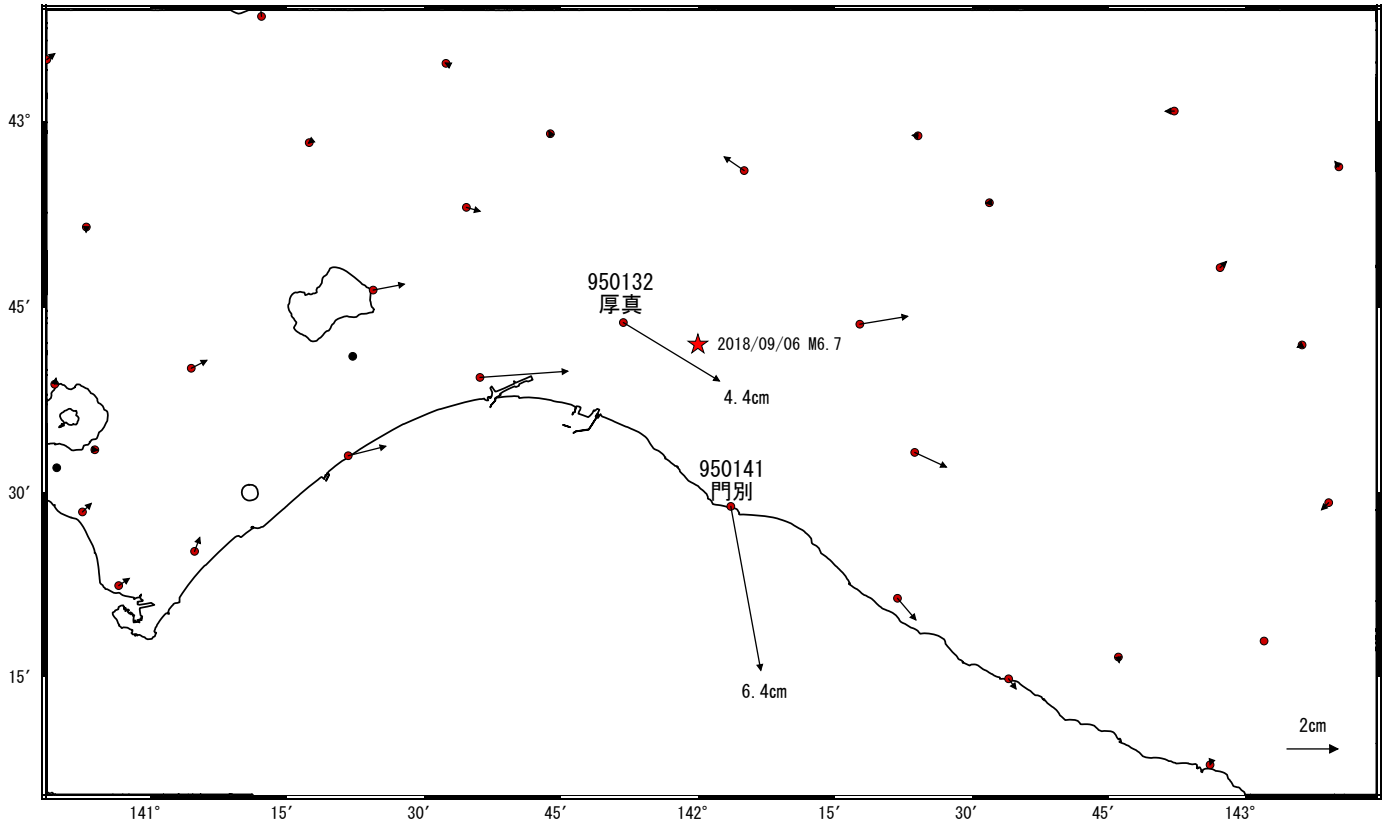


平成30年北海道胆振東部地震(9月6日 M6.7)前後の観測データ (暫定)

この地震に伴い地殻変動が観測された。

基準期間: 2018/09/01~2018/09/05 [R3:速報解]
比較期間: 2018/09/06~2018/09/08 [R3:速報解]

地殻変動 (水平)



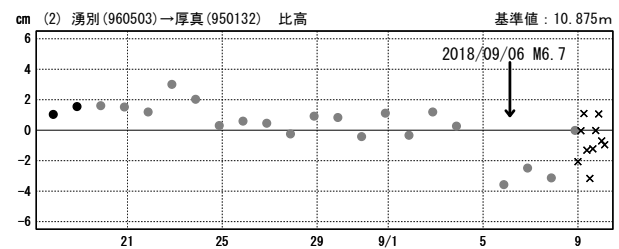
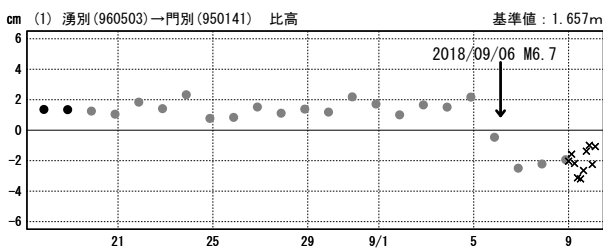
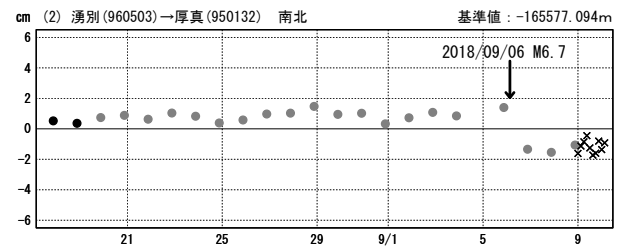
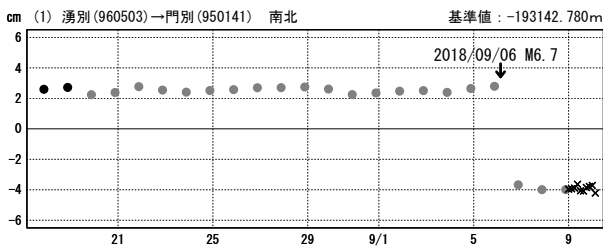
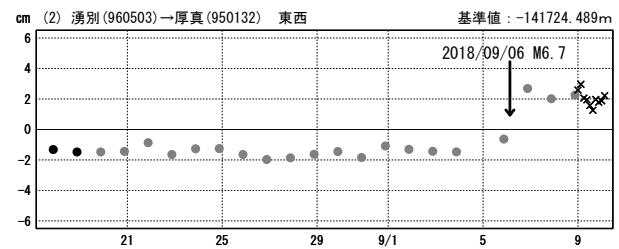
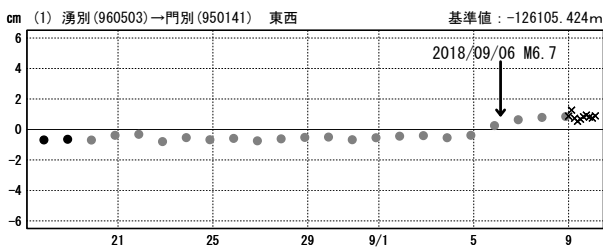
固定局: 湧別(960503) ★: 震央

※ 現地調査で、一部観測局に傾斜が確認されています。

成分変化グラフ

期間: 2018/08/17~2018/09/10 JST

期間: 2018/08/17~2018/09/10 JST

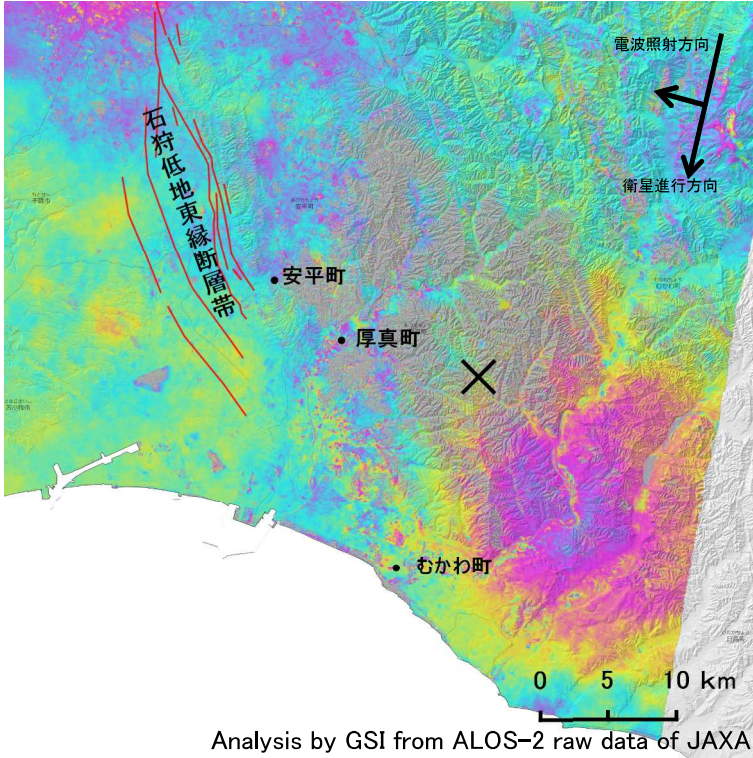


●---[F3:最終解] ●---[R3:速報解] ×---[Q3:迅速解]

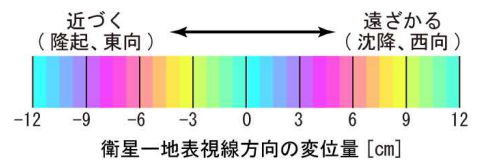
平成30年北海道胆振東部地震 「だいち2号」によるSAR干渉解析結果（暫定）

震央の南を中心として最大で5cmを超える衛星に近づく変動が見られます。
また、厚真町からむかわ町にかけての平野部で局所的な変動が多数見られます。

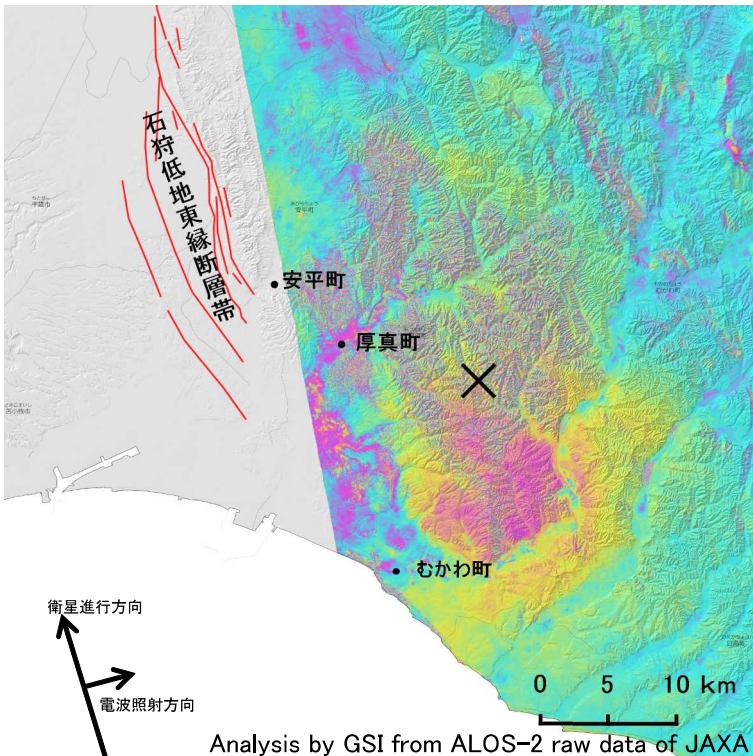
(a) 2018/08/23–2018/09/06



	(a)	(b)
衛星名	ALOS-2	ALOS-2
観測日時	2018/08/23 2018/09/06 11:41頃 (14日間)	2018/08/25 2018/09/08 23:18頃 (14日間)
衛星進行方向	南行	北行
電波照射方向	右	右
観測モード*	U-U	H-H
入射角(中心)	36.2°	31.2°
偏波	HH	HH
垂直基線長	+71 m	-70 m
*U: 高分解能(3m)モード H: 高分解能(6m)モード		

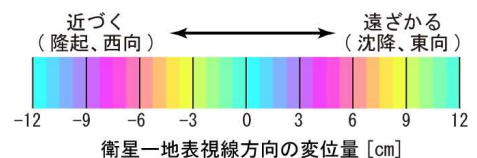


(b) 2018/08/25–2018/09/08



✕: 震央 2018/09/06 03:07 深さ37km M6.7
震央位置マグニチュードは9/6 5:10に
気象庁が報道発表した値

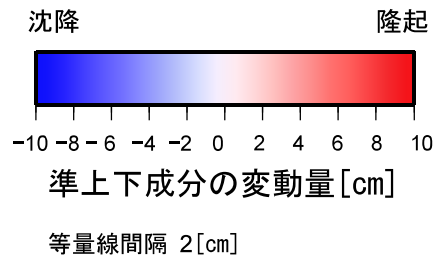
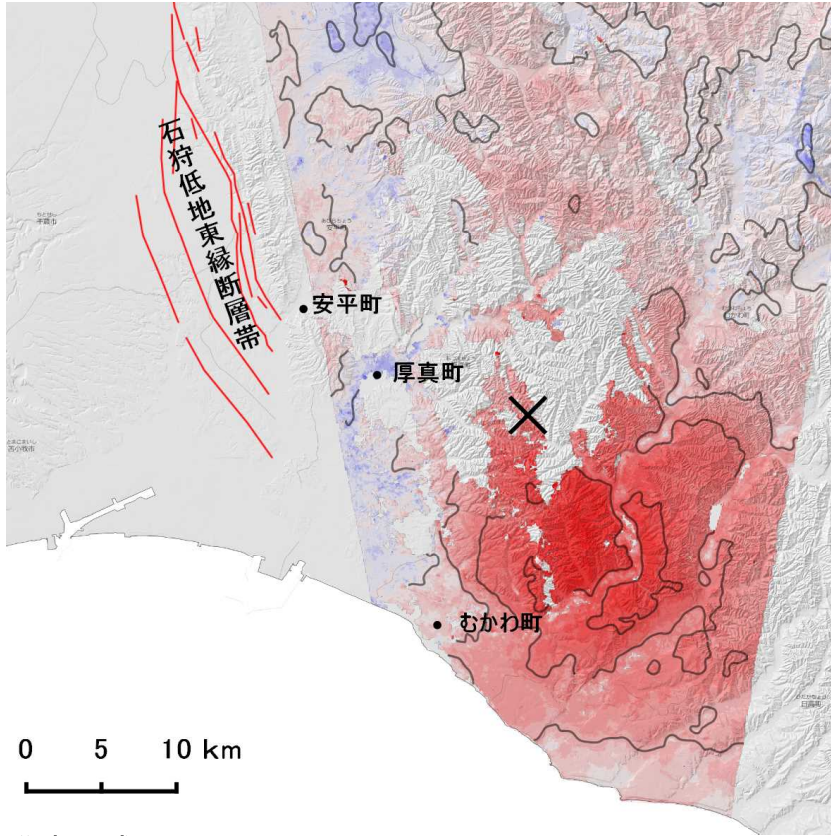
赤線: 主要活断層 (地震調査研究推進本部)



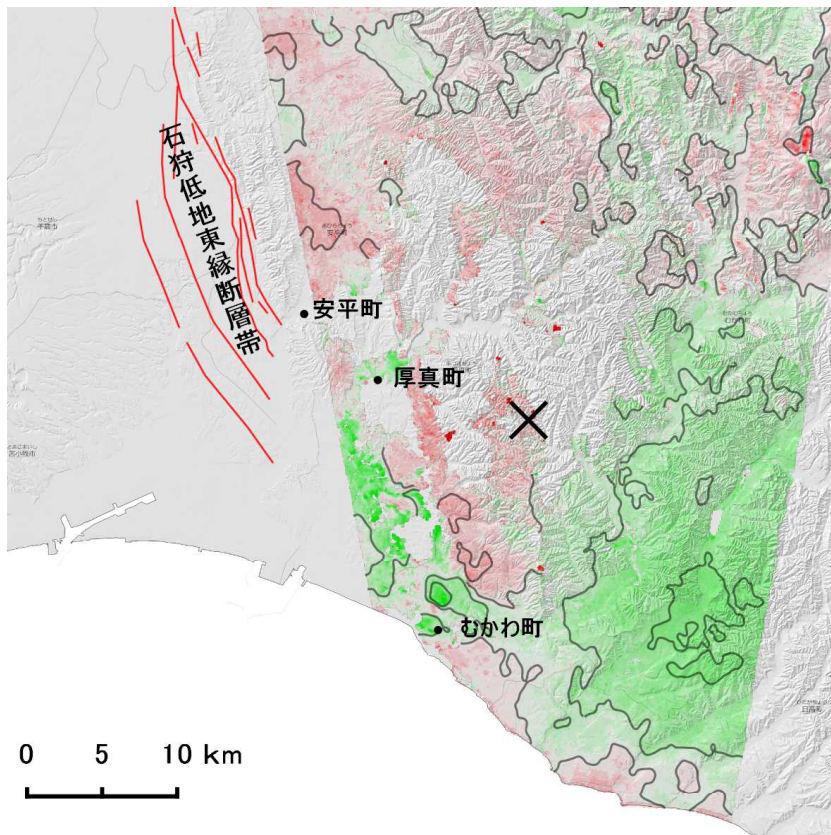
平成30年北海道胆振東部地震 「だいち2号」による地殻変動分布図（2.5次元解析）（暫定）

震央周辺で最大7cm程度の隆起が見られます。
隆起域の東側で最大4cm程度の東向きの変動が見られます。

準上下成分

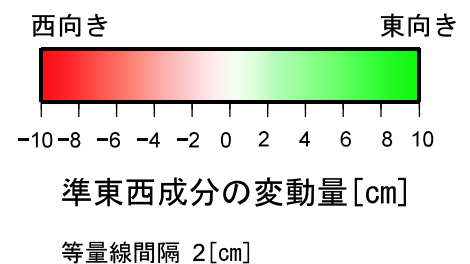


準東西成分



× : 震央 2018/09/06 03:07 深さ37km M6.7
震央位置マグニチュードは9/6 5:10に
気象庁が報道発表した値

赤線 : 主要活断層 (地震調査研究推進本部)



本成果は、地震予知連絡会SAR解析ワーキンググループの活動を通して得られたものである。

国土地理院