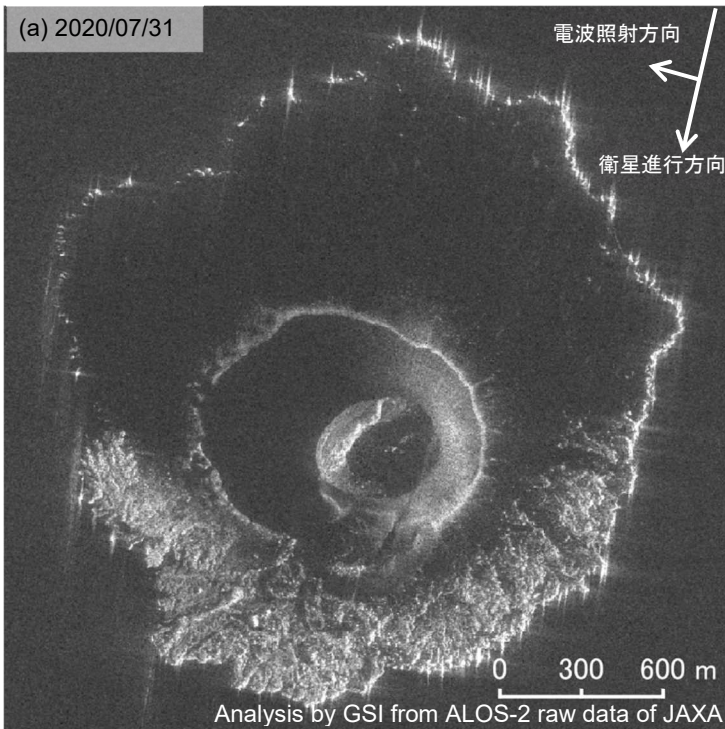


## 西之島の SAR 強度画像について

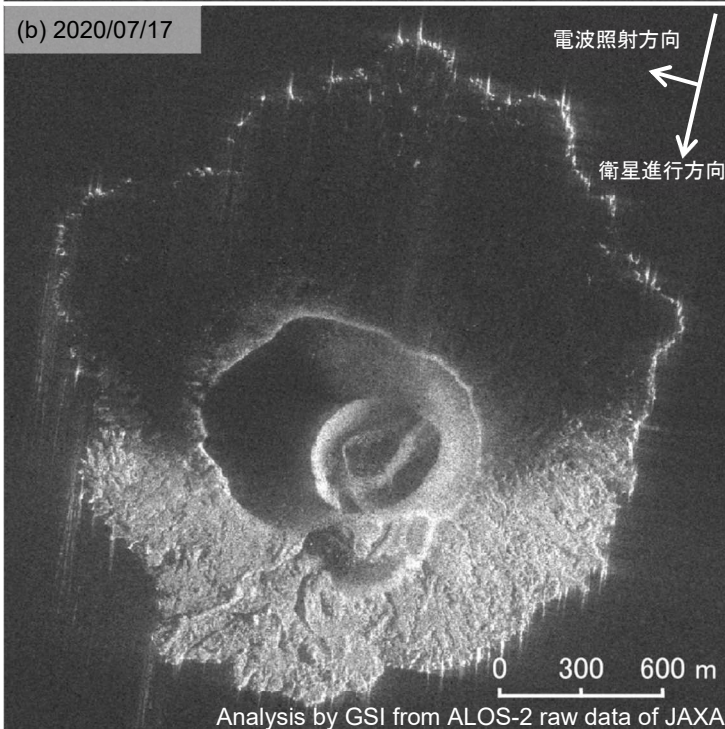
判読) 7月31日の SAR 強度画像では、火砕丘内部の地形の変化が見られます。火砕丘の周辺と北側の広い範囲に降灰の影響とみられる反射強度の低い領域が見られます。



	(a)	(b)
衛星名	ALOS-2	ALOS-2
観測日時	2020/07/31 11:18 頃	2020/07/17 11:18 頃
衛星進行方向	南行	南行
電波照射方向	右	右
観測モード*	S	S
入射角	58.7°	58.7°
偏波	HH	HH

\* S: スポットライト(3x1m)モード

※反射強度が低い領域では、画像が暗くなります。



本解析で使用したデータの一部は、火山噴火予知連絡会衛星解析グループの活動を通して得られたものです。

西之島