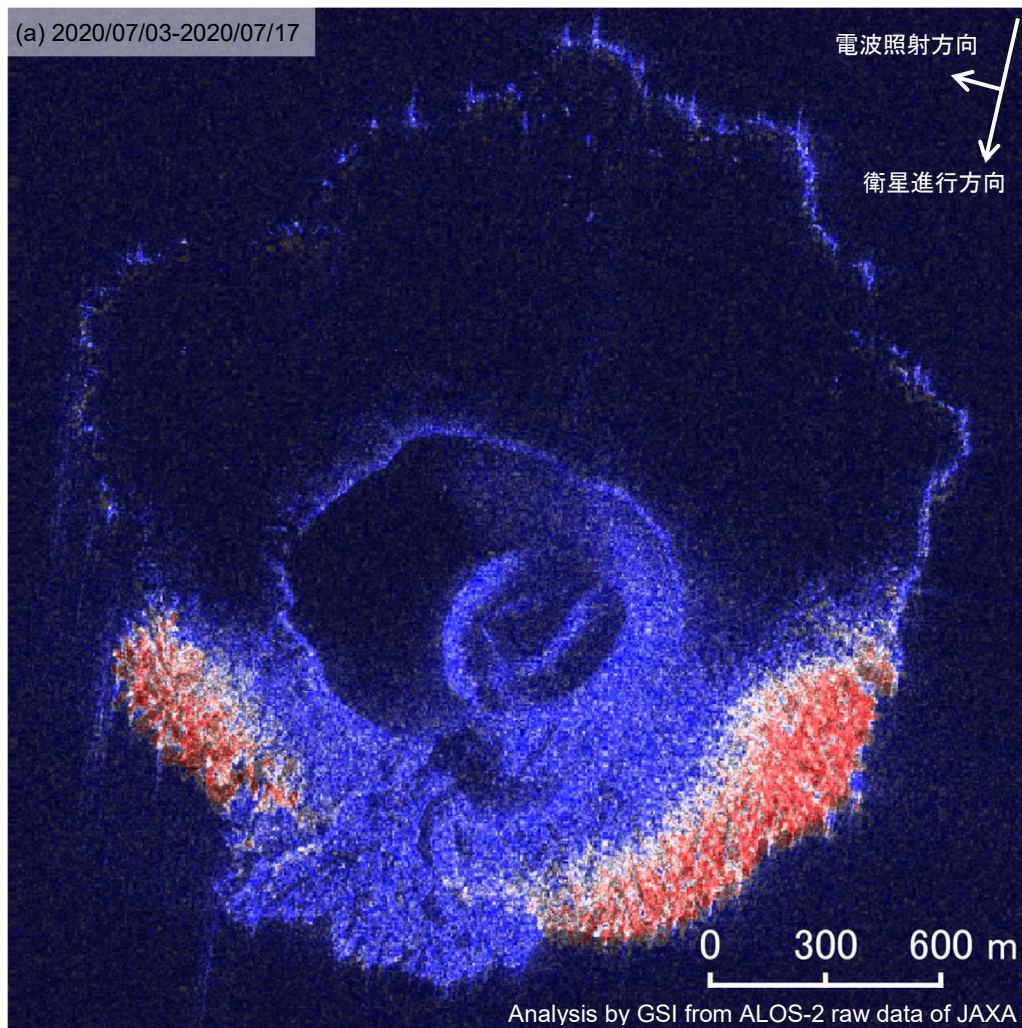
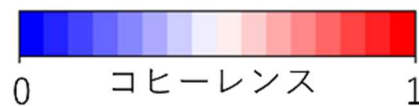


西之島の SAR コヒーレンス画像について

判読) 島の広い範囲で降灰や溶岩等によるとみられる干渉性の低下した地域が見られ、火砕丘の南西側及び北側の広い範囲で海岸線まで達しています。



	(a)
衛星名	ALOS-2
観測日時	2020/07/03 2020/07/17 11:18 頃 (14 日間)
衛星進行方向	南行
電波照射方向	右
観測モード*	S-S
入射角	58.7°
偏波	HH
垂直基線長	-101m



背景 : SAR 強度画像(2020/07/17)

* S: スポットライト(3x1m)モード