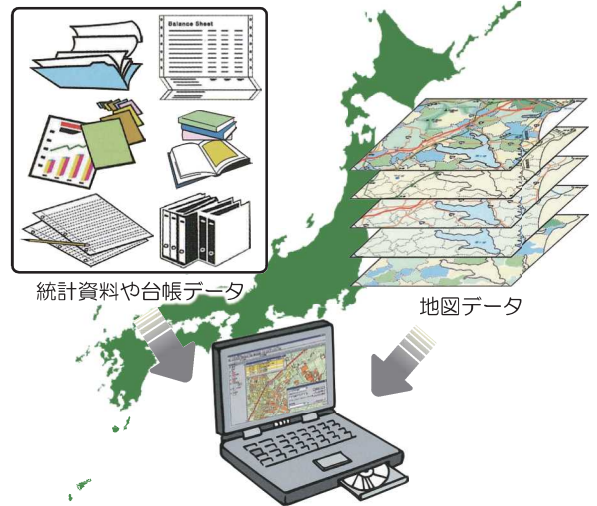


コンピュータで地図を使う

紙などに描かれた地図にかわって、最近では、スマホやカーナビのようにコンピュータで地図を使うことが多くなりました。GPS 機能を使って現在地を地図の上に表示させたり、インターネットとつなげて周辺のお店の情報を調べたり、とても便利な使い方ができるようになりました。コンピュータで表示した地図に、さまざまな統計資料や台帳データを重ね合わせて、ハザードマップの作成や都市計画をたてたり、商店の売り上げの分析などに活用する GIS（地理情報システム）も身近なものになってきました。



【スマホやカーナビで地図をつかう】



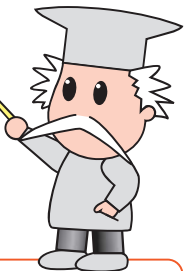
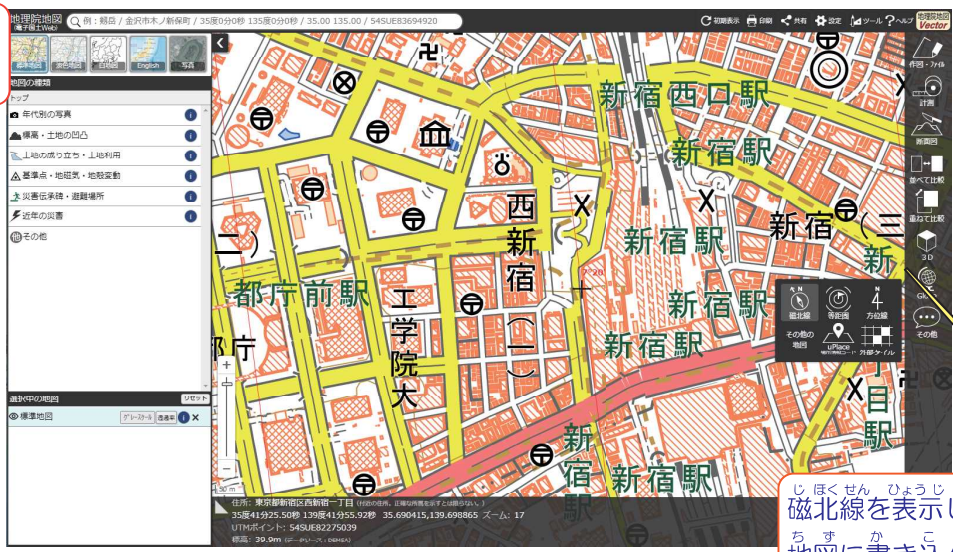
【GIS（地理情報システム）】

国土地理院のウェブ地図「地理院地図」を使ってみよう

地図や空中写真をWeb 画面の上で見たり、使ったりすることができる「地理院地図」が、スマホやタブレットからも利用できます。

み
見たい情報を
えら
選ぶことができるよ

ちゆうしんふ きん しゅうしよ
中心付近の住所や
ひょうこう
標高などを
ひょうじ
表示しているよ



じほくせん ひょうじ
磁北線を表示したり、
ちずかこ
地図に書き込んだりする
いろいろなツールがあるのじゃ



<https://maps.gsi.go.jp/>

じほくせん ひょうじしやく きた ほうこう ちずしゅう ひょうじ
※磁北線とは、方位磁石がさす北の方向を地図上に表示したものです。