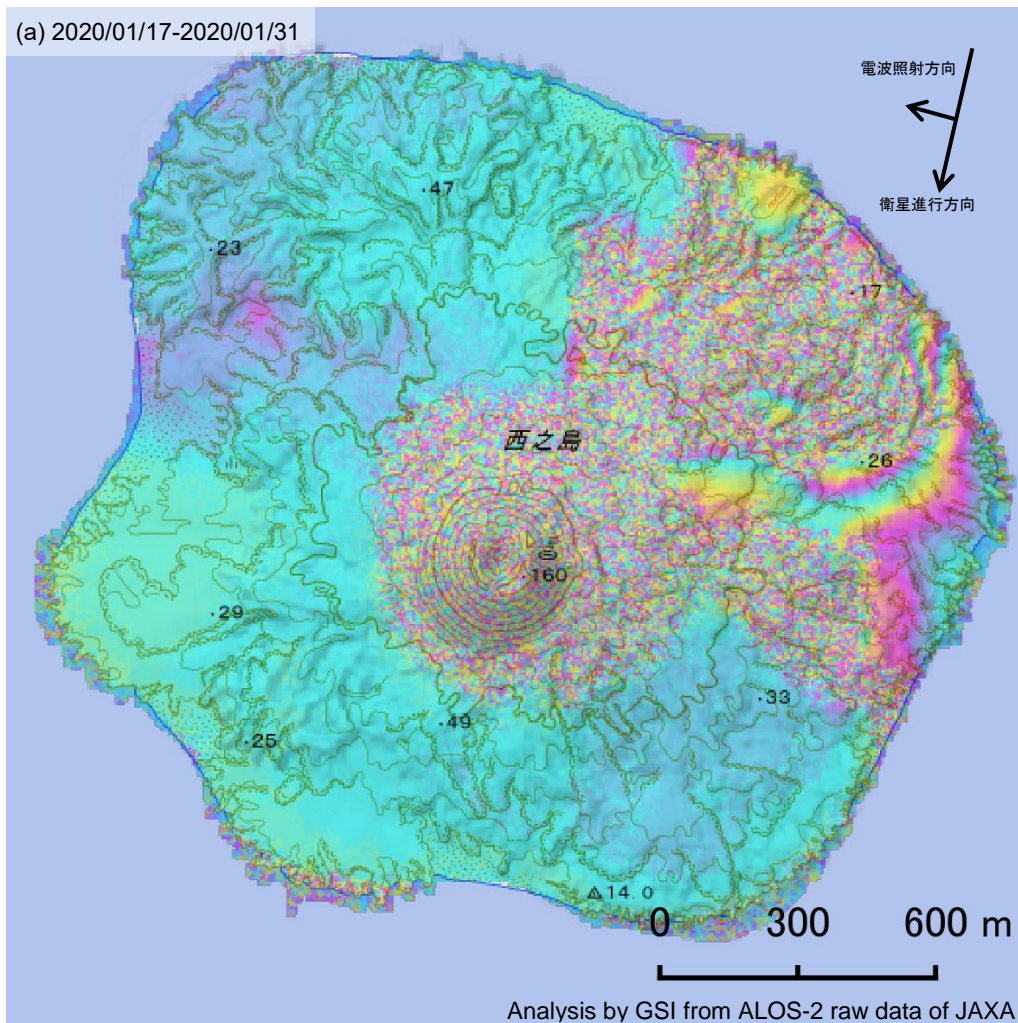


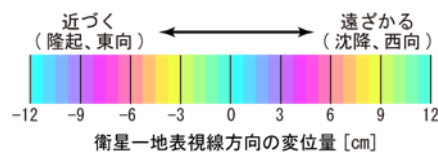
西之島の SAR 干渉解析結果について

判読) 火砕丘の北東側に溶岩の堆積等によるとみられる非干渉領域(砂目の場所)が1月17日以降も引き続き見られ、海岸線まで到達しています。また、火砕丘の東側にも非干渉領域が見られ、海岸線まで到達しています。



	(a)
衛星名	ALOS-2
観測日時	2020/01/17 2020/01/31 11:18 頃 (14 日間)
衛星進行方向	南行
電波照射方向	右
観測モード*	S-S
入射角	58.7°
偏波	HH
垂直基線長	+89m

* S: スポットライト(3x1m)モード



※2018年1月時点の海岸線を越えた領域の位相情報は表示されていません。

背景: 地理院地図 標準地図・陰影起伏図・傾斜量図