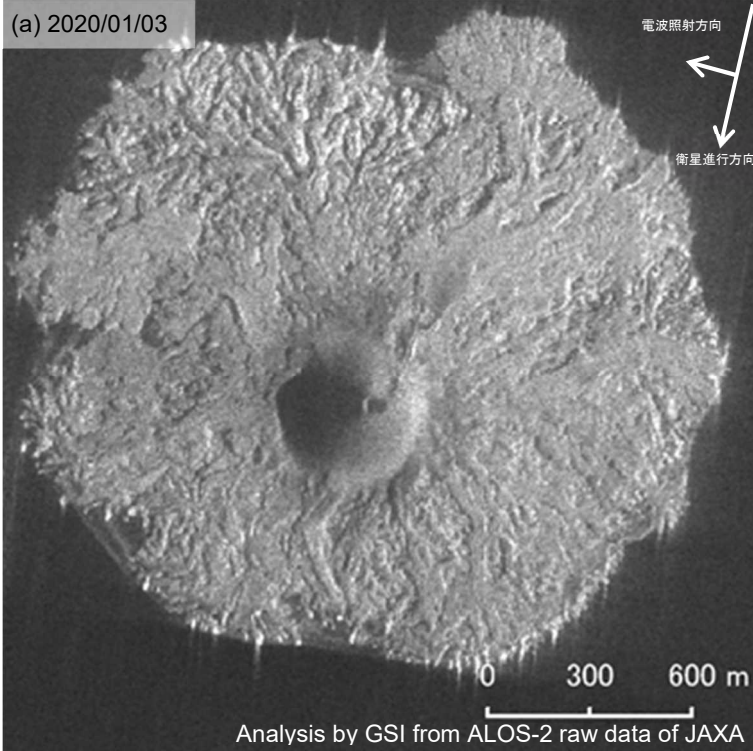


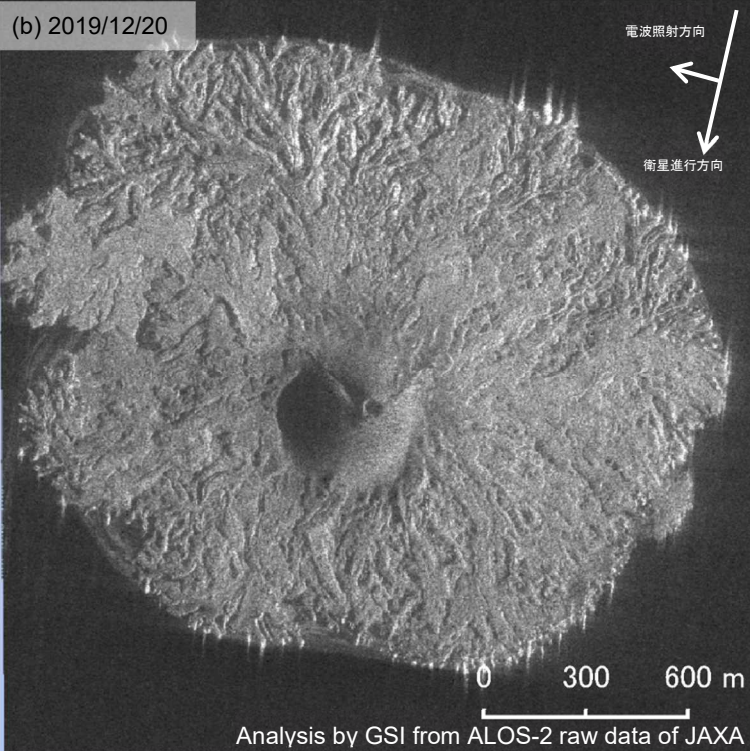
西之島の SAR 強度画像について

判読) 1月3日の SAR 強度画像では、西之島の北東側で12月20日以降の溶岩等によるものとみられる地形変化が見られ、海岸線まで到達しています。



	(a)	(b)
衛星名	ALOS-2	ALOS-2
観測日時	2020/01/03 11:17 頃	2019/12/20 11:17 頃
衛星進行方向	南行	南行
電波照射方向	右	右
観測モード*	S-S	S-S
入射角	58.7°	58.7°
偏波	HH	HH

* S: スポットライト(3x1m)モード



背景: 地理院地図 標準地図・陰影起伏図・傾斜量図

本解析で使用したデータの一部は、火山噴火予知連絡会衛星解析グループの活動を通して得られたものです。

西之島