



大正の御即位記念地図「京都近傍図」



昭和の御即位記念地図「京都近郊」



平成の御即位記念地図「東京中心部」

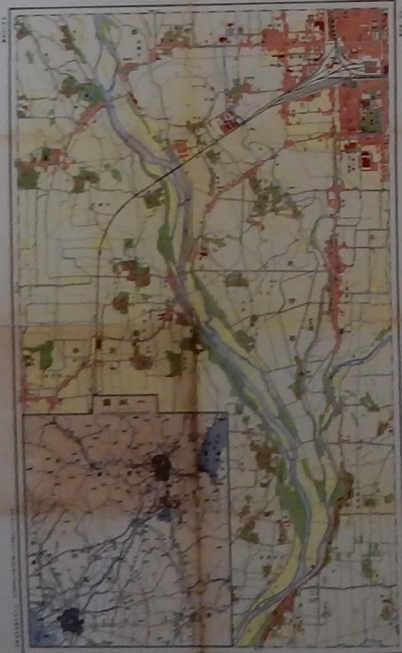
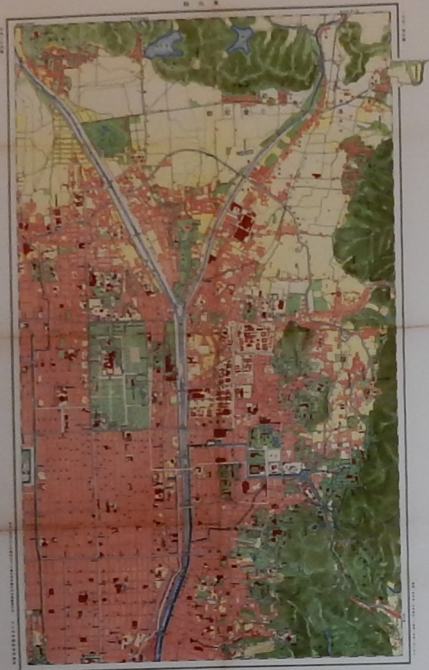


令和の御即位記念地図「東京中心部」

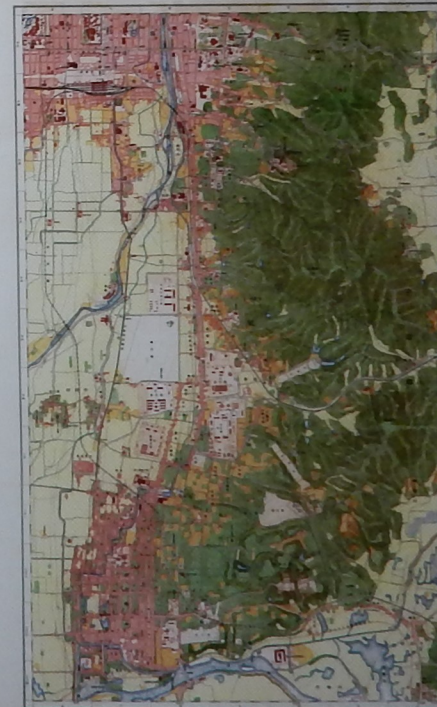
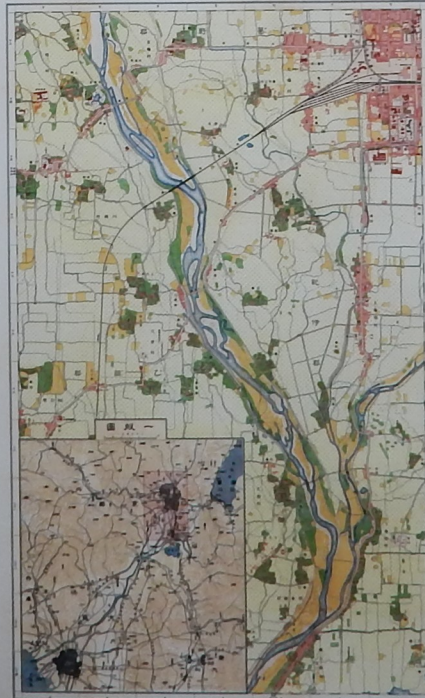
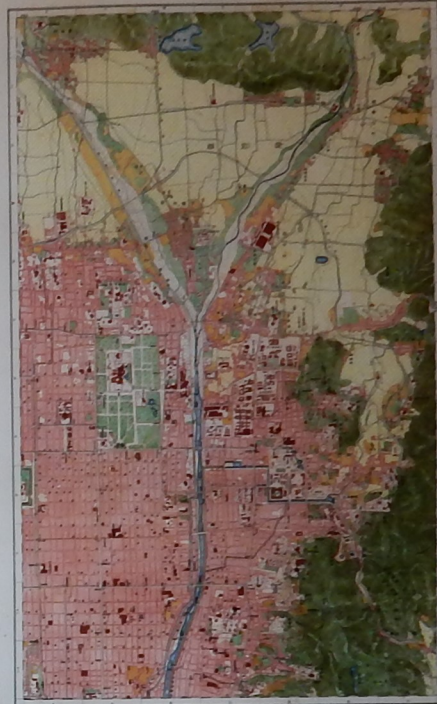
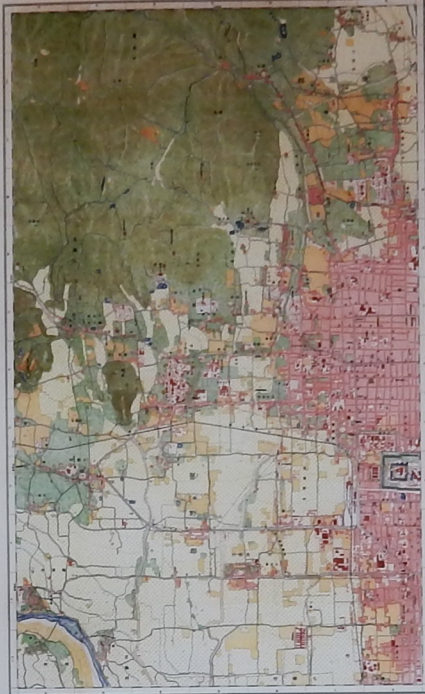


御即位記念地図 大正〜令和

昭和の御即位記念地図「京都近郊」



大正の御即位記念地図「京都近傍図」



御即位記念地図 大正〜令和

令和の御即位記念地図「東京中心部」

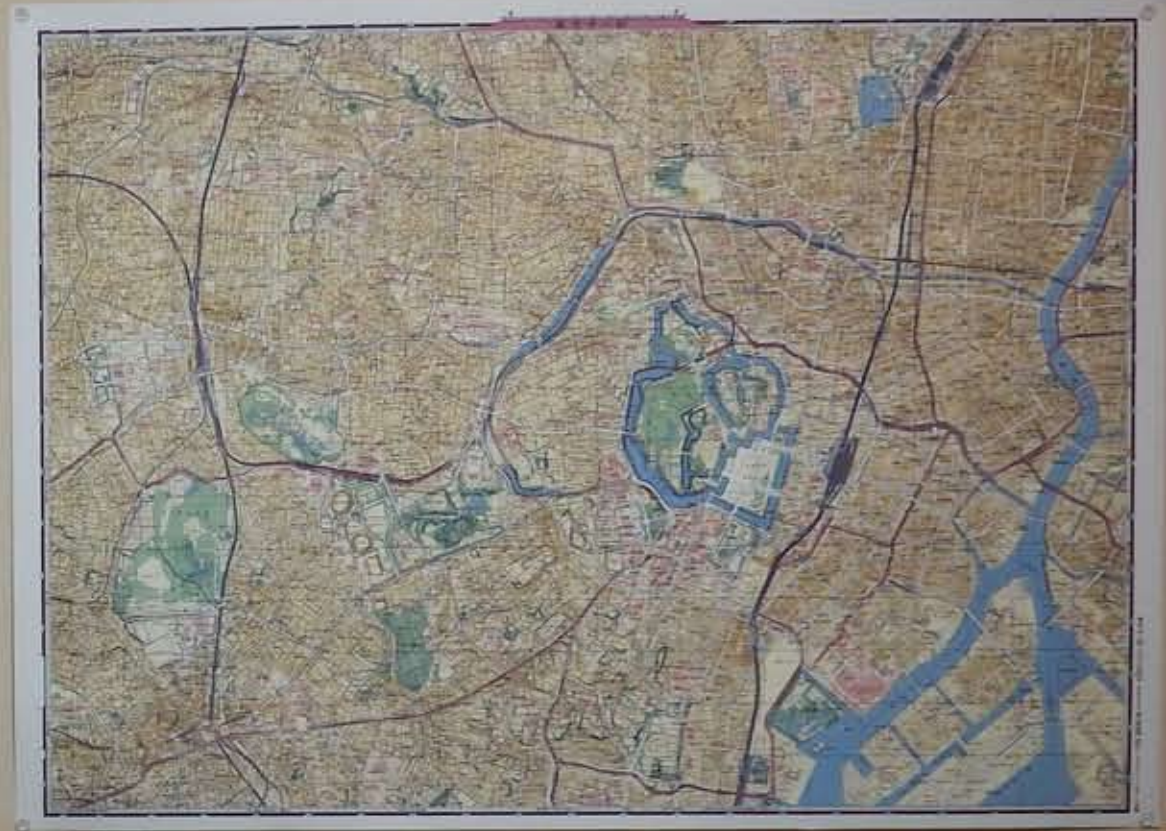
日本語版



御即位記念地図「1/10,000 東京中心部」

国土院地図は、令和元年10月22日（皇太子の即位の日）に「御即位記念の年」にちなみ、記念地図も発行しました。平成陛下の御即位を記念した地図は明治、大正、昭和、平成に続き、令和が4回目となります。この地図は御即位の深き歴史に因ることも、令和元年の東京の様子を国内外に広く知らしめることと役割として、日本国地理院地図を制作しています。

平成の御即位記念地図「東京中心部」



平成・昭和・大正に作成された御即位記念地図

【平成の御即位記念地図】

国土院地図発行：皇座
 印刷仕様：縦向き、A3用紙、両面印刷、両装綴、色1色
 発行日：平成27年11月11日

【昭和と大正の御即位記念地図】

【京都式部】（昭和）	【京都式部区】（大正）
国土院地図発行：皇座 印刷仕様：縦向き、A3用紙、両面印刷、両装綴、色1色 発行日：昭和25年11月11日	国土院地図発行：皇座 印刷仕様：縦向き、A3用紙、両面印刷、両装綴、色1色 発行日：大正14年11月11日



英語版



日本語版



国土交通省作成
航空写真の加工は
本館内で行われて