

# 札幌市防災アプリ そなえ

札幌市危機管理対策室

# メニュー

ピクトグラムを利用した  
見やすい画面



# 緊急情報

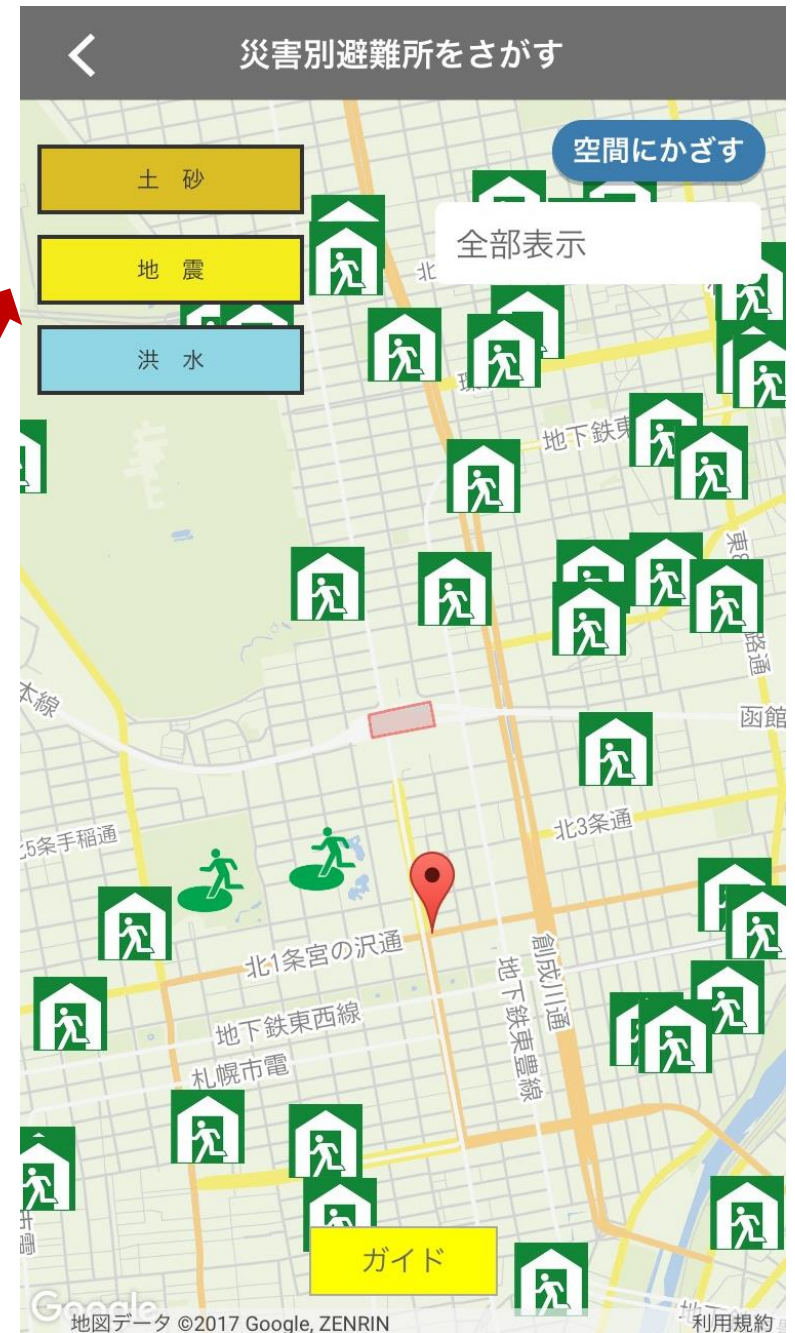
気象警報、Jアラート  
情報の他、札幌市から  
の避難勧告等の緊急情  
報を一覧表示



# 避難場所

GPSにより自分の位置と、周囲の避難場所を表示

避難場所は、災害種別に対応した避難場所のみの表示も可能



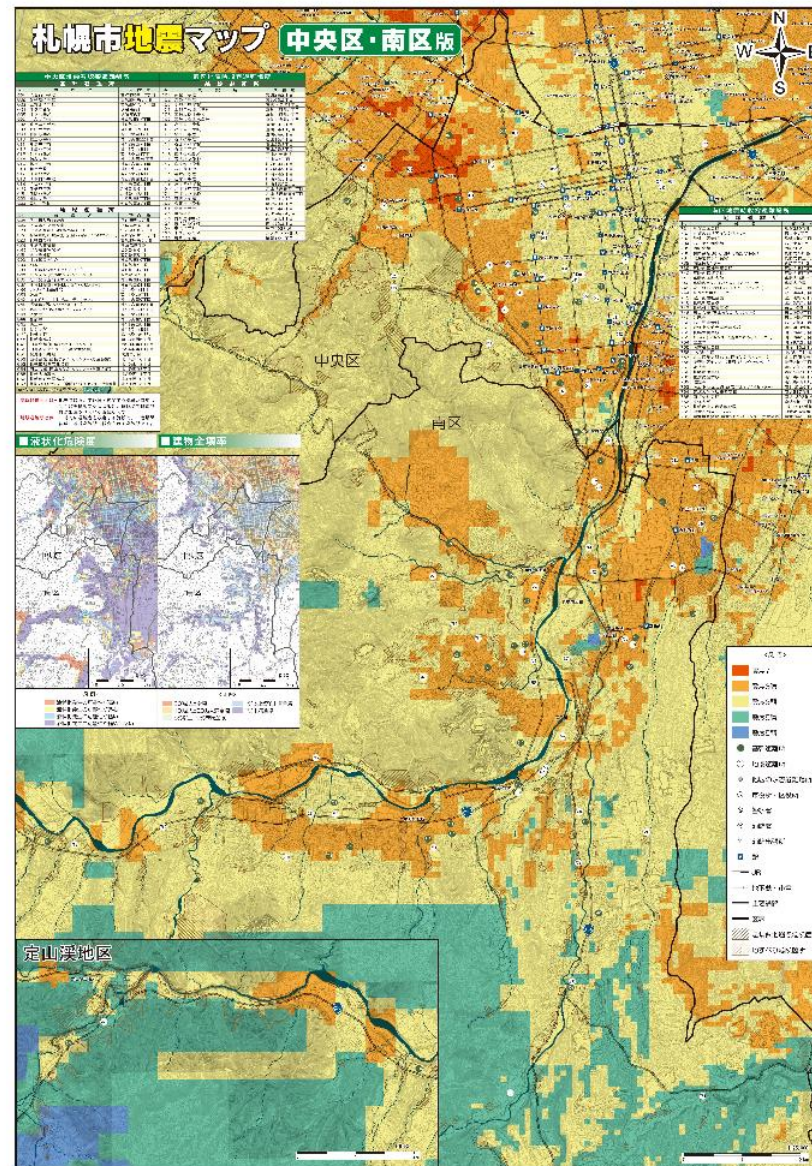
# エアタグ

スマホをかざすと**現実風景**に各避難場所の方向、  
距離を重ねて表示することが  
できます（AR）



# ハザードマップ

札幌市が発表している、  
地震や洪水のハザード  
マップを確認できます



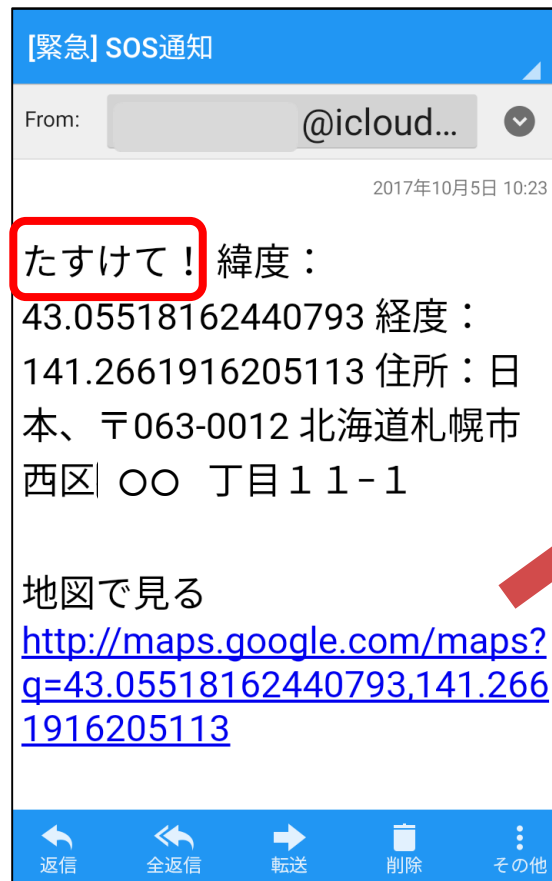
# SOS発信

事前に登録した最大  
5名にワンタッチで  
居場所と定型のメッ  
セージを送信可能



# SOS受信

メッセージと場所をメールで受信し表示





# G空間アニメーション

その場のリスクをわかりやすくアニメーション表示 (AR)



# 防災学習

- 避難の心得
- 非常持ち出し品
- 防災コラム



## 非常持ち出し品



以下の例を参考にして非常持ち出し品を用意し、非常持ち出し袋(リュックなど)に入れておきましょう。食料、水(1人1日3リットル)は最低3日分は用意しておきましょう。また、賞味期限などを確かめておき、定期的に更新すると良いでしょう。

- 安全具

ヘルメットなどの保安帽

- 救急セット

⋮

# アプリを活用した防災授業

小学校で、安否確認、避難場所の検索、災害シミュレーションの授業を実施



# ぼうさいこくたい2017

内閣府の推薦により仙台市で実施された  
「ぼうさいこくたい」に出展



