

2016年12月28日茨城県北部の地震(M_j6.3)と 2011年3月19日(M_j6.1)の地震の干渉画像の比較

2016年12月28日に発生した茨城県北部の地震(M_j6.3)に伴う地殻変動は、2011年3月19日に発生した地震(M_j6.1)で観測された地殻変動とほぼ同じ領域に観測された。特に、変位の不連続の位置は同じ場所に見られる。地表付近では、ほぼ同じ位置で滑りが生じたことが示唆される。

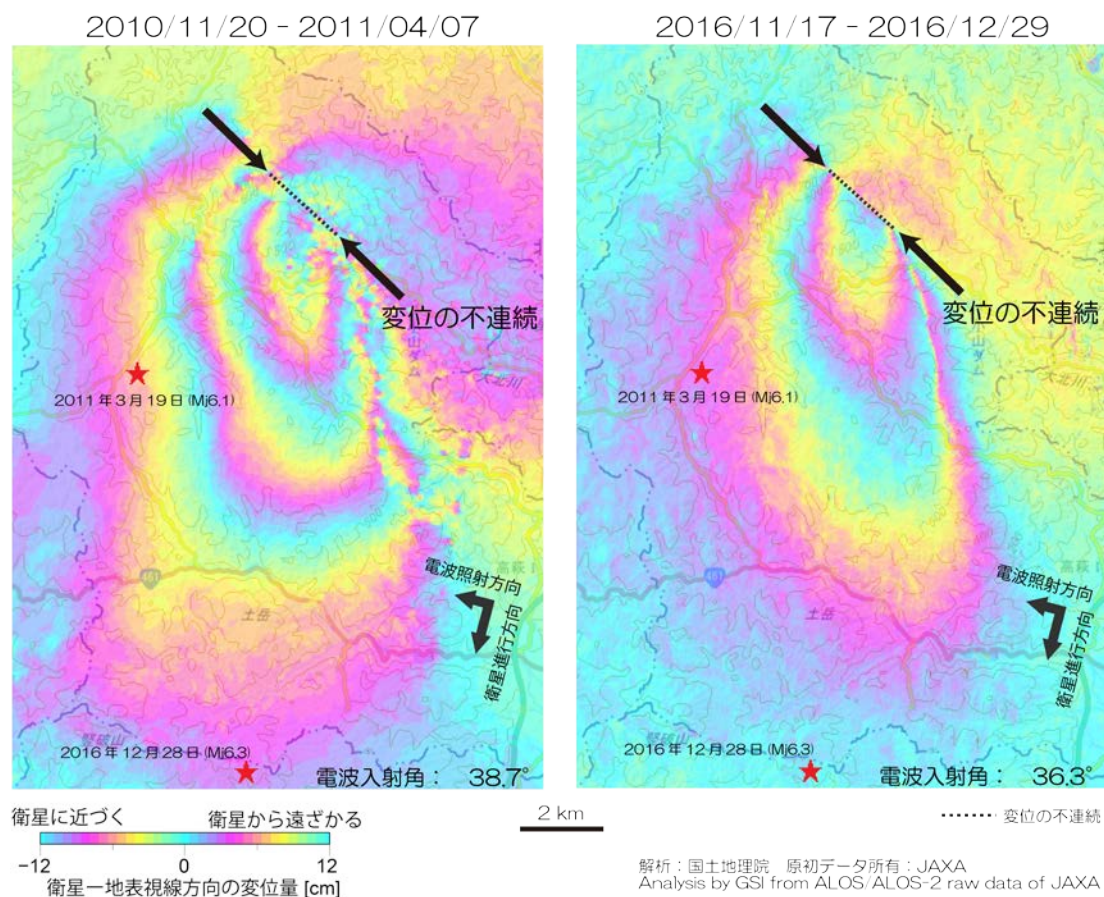


図4 干渉画像の比較。(左) 2011年3月19日(M_j6.1)の地震時の地殻変動を示す干渉画像。(右) 2016年12月28日(M_j6.3)の地震時の地殻変動を示す干渉画像。両画像の範囲は同じである。電波照射方向は、両画像ともほぼ同じである。変位の不連続の位置がほとんど同じ位置にあることがわかる。

■参考文献

- ・ T. Kobayashi et al. (2012) InSAR-derived crustal deformation and fault models of normal faulting earthquake (M_j7.0) in Fukushima-Hamadori area, Earth Planets Space, 64, 1209-1221, doi:10.5047/eps.2012.08.015.
- ・ T. Kobayashi et al. (2011) Crustal deformation map for the 2011 off the Pacific coast of Tohoku Earthquake, detected by InSAR analysis combined with GEONET data, Earth Planets Space, 63, 621-625, doi:10.5047/eps.2011.06.043.

本成果は、地震予知連絡会 SAR 解析ワーキンググループの活動を通して得られたものです。