

電子国土基本図の更新と 登山道調査について

地理空間情報に関する北海道地区産学官懇談会
平成28年度第4回情報共有会合

国土地理院北海道地方測量部

平成28年12月14日

電子国土基本図とは

電子国土基本図とは・・・

従来の2万5千分1地形図、空中写真等のデジタルデータで地図情報、オルソ画像、地名情報の3種類の情報があります。

電子国土基本図(地図情報)とは・・・

道路、建物などの電子地図上の位置の基準である項目と、植生、崖、岩、構造物などの土地の状況を表す項目とを一つにまとめたデータです。



供用と同時に地理院地図を更新

○高速道路や一般国道の大規模な変化の場合は、
供用と同時に地理院地図に反映しています。

(主要な地物についても、事前に情報が提供された場合は供用と同時)

最近の実績

11月8日 国道232号築別橋

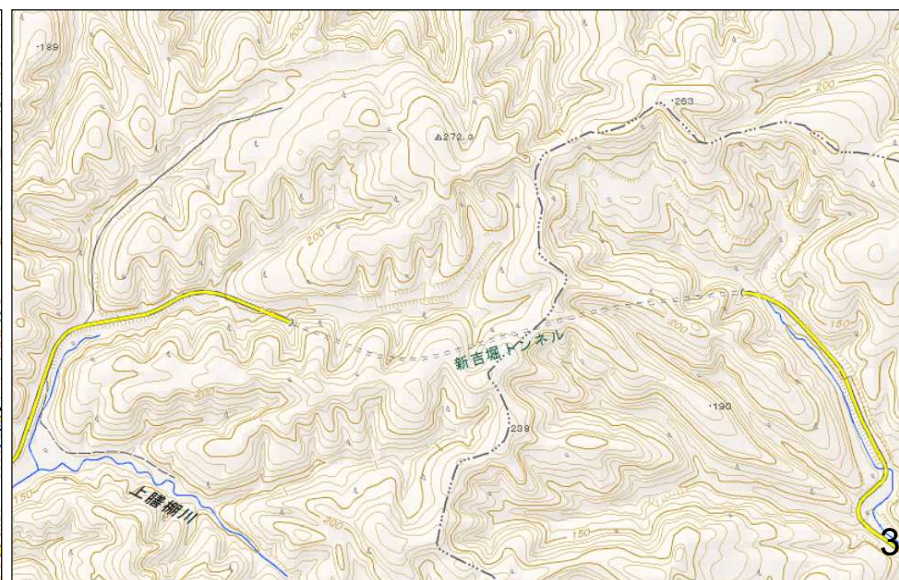
11月25日 道道765号元地香深線

11月30日 道道5号江差木古内線

○道道765号元地香深線(新桃岩トンネル)



○道道5号江差木古内線(新吉堀トンネル)



防災・災害対応の確実化

➤最新の公共施設の状況を反映した地図を用いることで、災害時の対応がより確実になります。



電子国土基本図のアウトプット

■ベクトルデータ (座標点列のデータ)として刊行

■画像データとして刊行

■国土地理院のウェブサイト(地理院地図)上での公開

最新の管内図作成

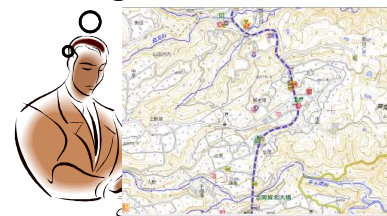
➤電子国土基本図を用いて、多数の機関で最新の管内図を作成しています。



施設の整備効果の増大

➤地図会社が国土地理院の地図をもとに道路地図等を提供するので、一般の地図も速やかに更新されます。

防災、生活、観光などに関する各種情報が最新の地図上で確認できる。



連携による登山道調査の目的

- 目的・・・地元自治体等関係者と国土地理院が協力して、よりよい登山地図を作成し、**登山者の安全安心の確保と地域の振興**を図ることを目的に行っています。
- 調査・・・地元自治体および関係団体が主体となって実施し、国土地理院は、使用する機器の貸与、調査方法の技術的な支援を行っています。
- 成果・・・調査の結果から国土地理院は地図情報を更新し、地元自治体等はガイドマップやホームページを更新することで、最新の登山地図情報を発信します。

○貸与する機器
 ハンディGPS、GPSカメラ

○GPSを装着



連携による登山道調査の実績

H27

雌阿寒岳（釧路市） 雌阿寒岳火山防災協議会（釧路市）との連携により実施

H28

雌阿寒岳（足寄町） 雌阿寒岳火山防災協議会（足寄町）との連携により実施

○全国の登山道調査実施状況

登山道調査の記録

概要

登山道調査は、地元自治体等の関係者と国土地理院が協力して、よりよい登山地区を作成し、登山者の安全安心の確保と地域の振興を図ることを目的に行っています。調査の結果から、国土地理院は地区情報を更新し、地元自治体等はガイドマップやホームページを更新することで、最新の登山地区情報を発信します。本ページでは、地元自治体等と協力により調査した登山道の結果を「登山道調査の記録」として掲載しています。

取組内容

- 検討会の実施
 地元自治体と国土地理院で調査する対象の山を選定後、関係団体等に検討会の参加を呼び掛けます。
 検討会では、調査する登山道についての情報（ルート、新規ルート、形状変更等）を収集し、登山道調査の範囲、現地調査の実施等について検討します。
- 現地調査の実施
 現地調査は、地元自治体および関係団体が主体となって実施していますが、使用する機器の貸与、調査方法など技術的な支援は国土地理院が行い、必要に応じて調査への同行も行っていきます。現地では高性能GPS装置を用いて、あらかじめ検討会で計画した登山道に関する位置情報および歩道状況等を調査しています。また、調査結果をもとに地図情報へ表示すべき登山道を検討会で協議し決定しています。
- 地元自治体連携による登山道調査の流れ
[調査の流れ](#)

現在までに実施した地域

大山
[大山登山道調査図はこちらをご覧ください。](#)

南岳
[南岳登山道調査図はこちらをご覧ください。](#)

<http://www.gsi.go.jp/kihonjohochousa/kihonjohochousa40023.html>

平成27年度雌阿寒岳登山道調査

❖ 平成27年度雌阿寒岳登山道調査

現地調査実施日	平成27年6月16日 雌阿寒岳火山防災会議協議会 (H28.3 雌阿寒岳火山防災協議会に改組) 平成27年10月7日 国土地理院北海道地方測量部(補足調査)
山名	雌阿寒岳(阿寒湖畔コース)
検討会参加団体	雌阿寒岳火山防災会議協議会
現地調査実施者	雌阿寒岳火山防災会議協議会(釧路市阿寒町行政センター) 国土地理院北海道地方測量部



平成28年度雌阿寒岳登山道調査

平成28年度雌阿寒岳登山道調査

現地調査実施日	平成28年6月7日
山名	雌阿寒岳(コース名: オンネトコース、雌阿寒温泉コース)
検討会参加団体	雌阿寒岳火山防災協議会
現地調査実施者	雌阿寒岳火山防災協議会(足寄町役場)、国土地理院北海道地方測量部

