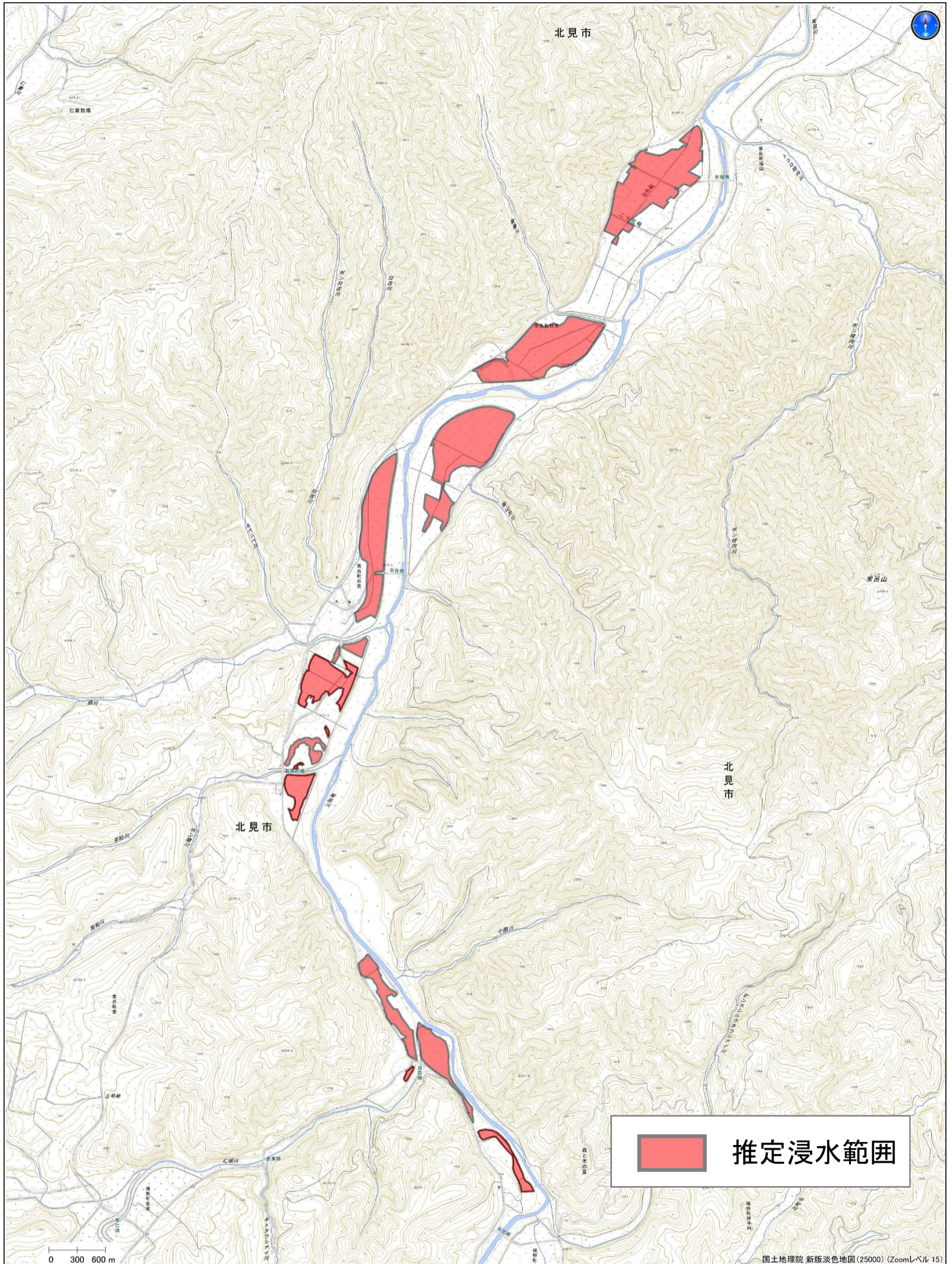


平成28年台風第11号及び第9号に係る常呂川(北海道北見市)推定浸水範囲 (平成28年8月23日 15:00時点)



国土地理院撮影(平成28年8月23日15:00)の画像(斜め写真)判読により推定
浸水範囲は、約260ヘクタール



この推定浸水範囲は、空中写真(斜め写真)を基に浸水した範囲を判読したものですので、実際に浸水のあった地域でも把握できていない部分があります。また、雲等により浸水範囲が十分に判読できていないところもあります。