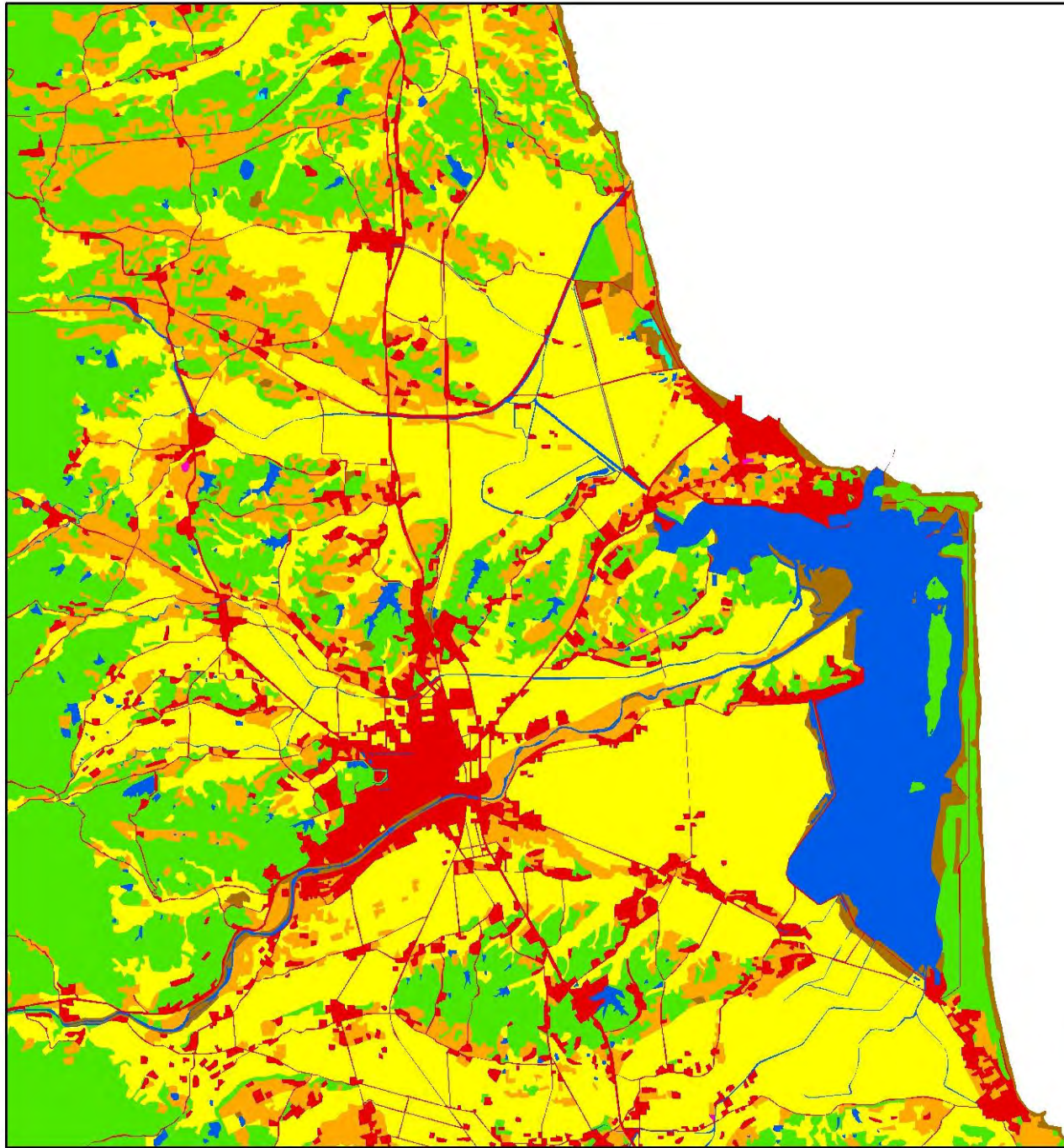


208000
91600



208000
102500

松川浦地区(100km²) 1972年土地利用

- 都市集落及び道路・鉄道等
- 田
- 畑地・果樹園等
- 森林
- 荒地等
- 河川・湖沼
- 湿地
- その他

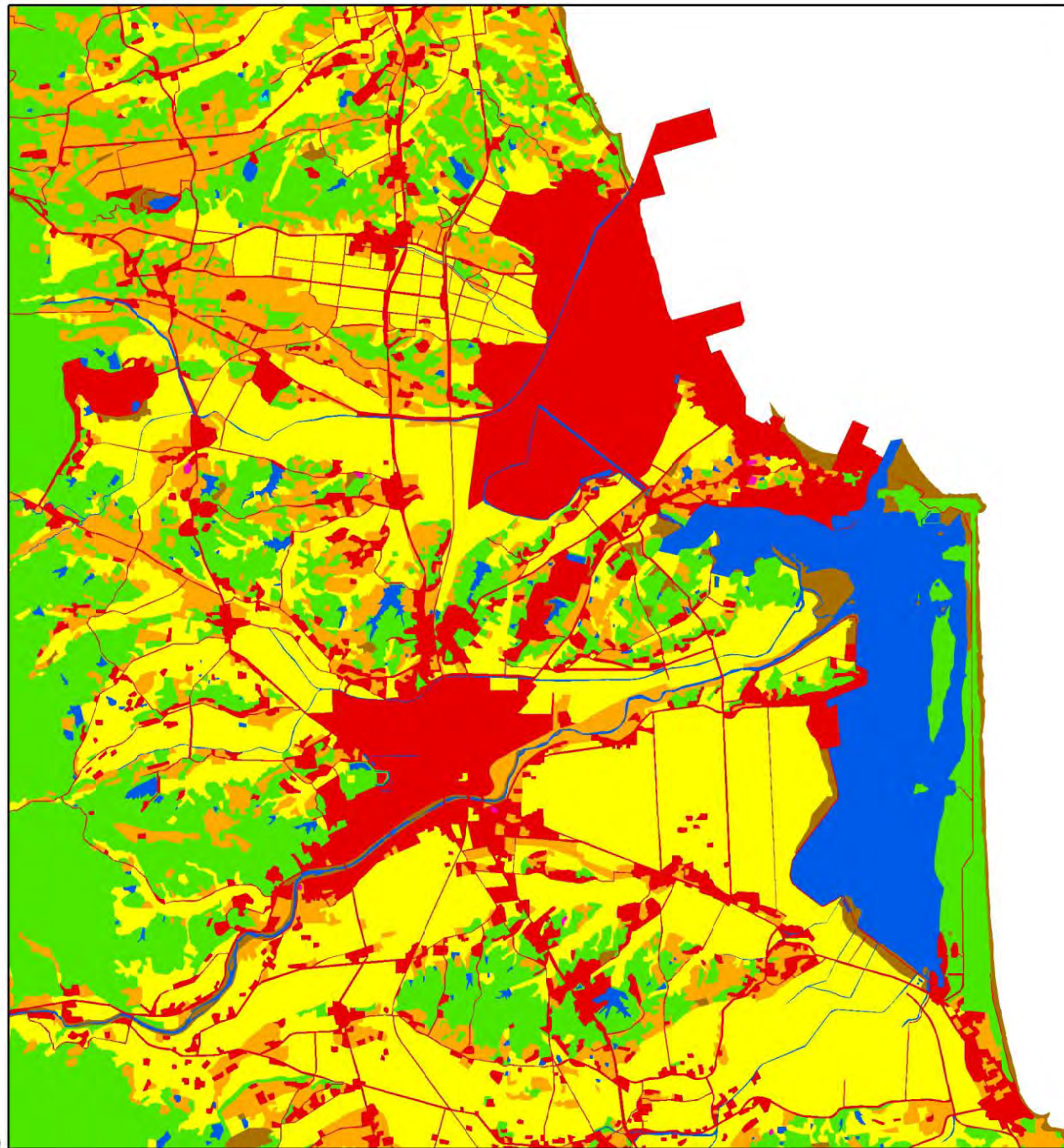
196300
91600

196300
102500

208000
91600

208000
102500

松川浦地区(100km²) 1990年土地利用

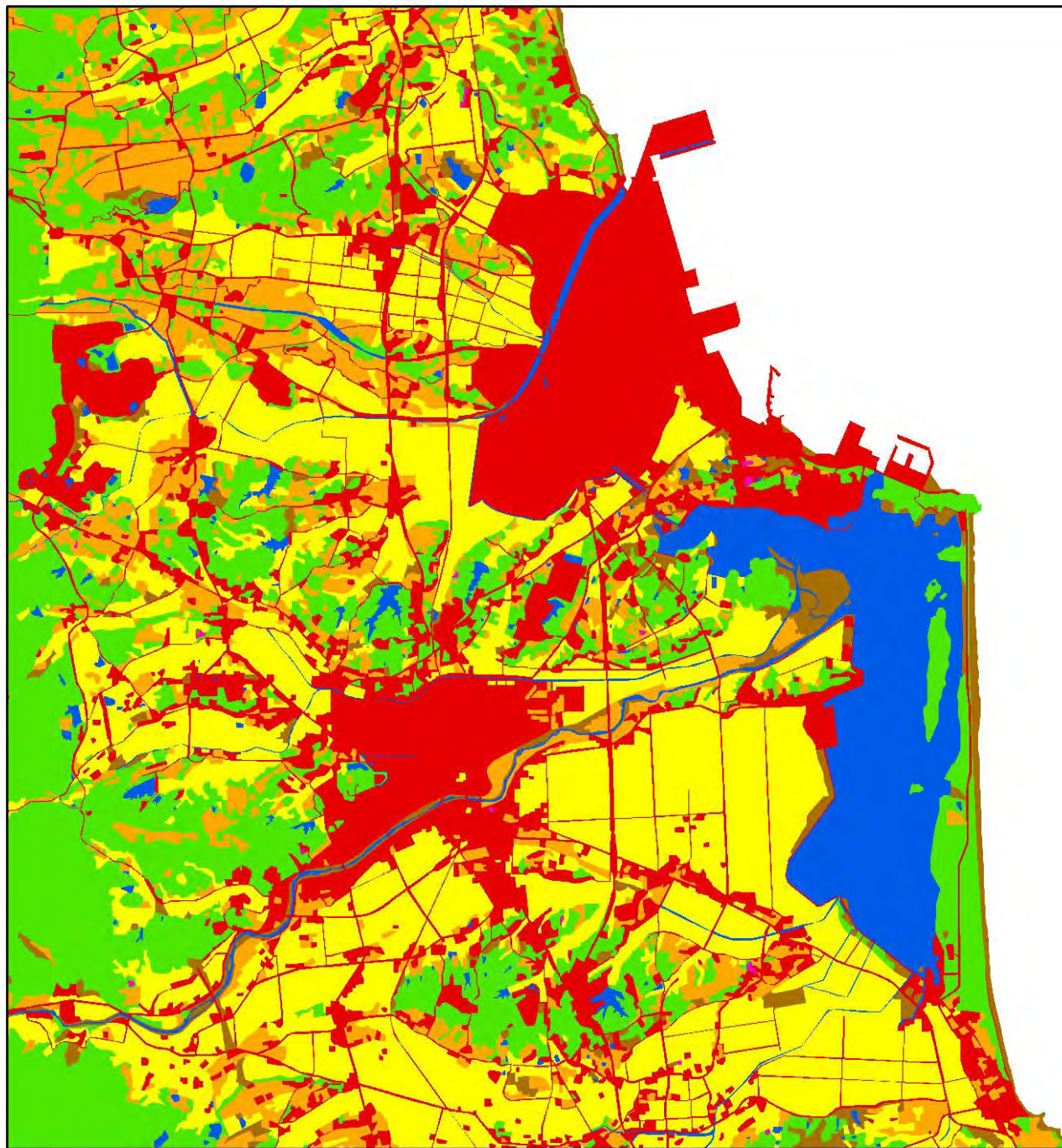


- 都市集落及び道路・鉄道等
- 田
- 畑地・果樹園等
- 森林
- 荒地等
- 河川・湖沼
- 湿地
- その他

196300
91600

196300
102500

208000
91600



208000
102500

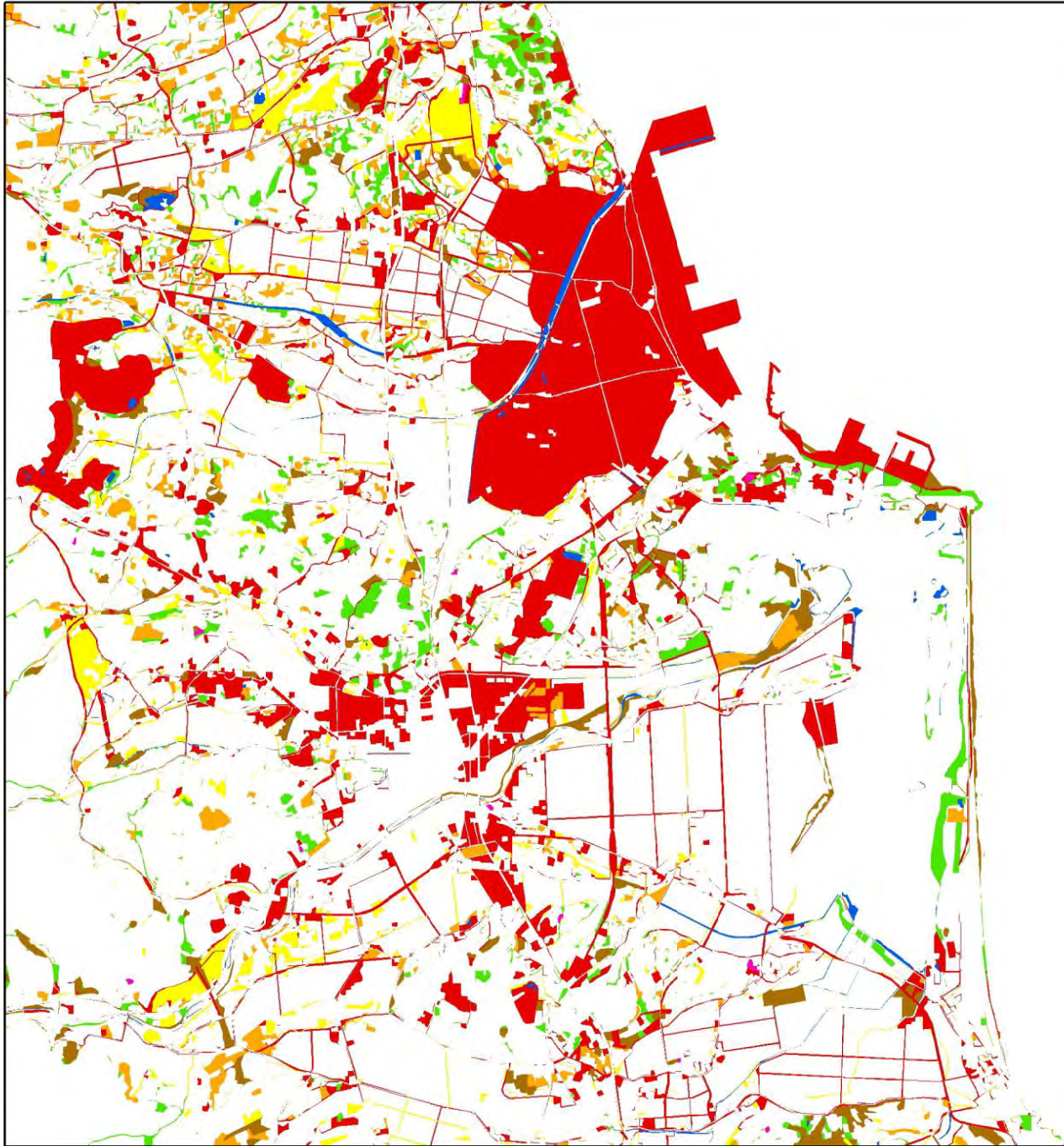
松川浦地区(100km²) 2008年土地利用

- 都市集落及び道路・鉄道等
- 田
- 畑地・果樹園等
- 森林
- 荒地等
- 河川・湖沼
- 湿地
- その他

196300
91600

196300
102500

208000
91600



208000
102500

松川浦地区(100km²)
項目間の土地利用変化 1972~2008年

- 都市集落及び道路・鉄道等
- 田
- 畑地・果樹園等
- 森林
- 荒地等
- 河川・湖沼
- 湿地
- その他

196300
91600

196300
102500