

アーバンデータチャレンジ紹介

「地域拠点の長期的なモチベーション維持に向けたUDCの『チャレンジ』」

関本義秀

東京大学生産技術研究所・准教授
UDC実行委員長



関本研究室 東京大学生産技術研究所

Sekimoto Lab Institute of Industrial Science, University of Tokyo



概要
OVERVIEW

ニュース
NEWS

研究活動
RESEARCH

メンバー
MEMBER

業績
ARCHIEVEMENT

リンク
LINKS

アクセス
ACCESS

最近の研究成果 Recent research



2013-07-03

[東日本大震災当日の陸前高田市における避難状況\(陸前高田市\)](#)

[Evacuation of people in Rikuzentakata on the day of the Great East Japan Earthquake \(Rikuzentakata, Iwate\)](#)

人間都市情報学 Human Centered Urban Informatics



関本研究室は、都市の情報を扱う研究室で、2013年4月に、生産技術研究所人間・社会系部引にできたものです。近年のダイナミックに変動する都市の課題は複雑・多様化していて、ある特定の権力、お金だけで簡単に解決できるものではありません。そうした中で、様々な人の持つ多様な力、想いを結集させる、つないでいくのは情報の力です。逆に言えば、情報技術をうまく使えば、どんな人でも少しずつ社会を動かすこともできるようになってきています。そんな、社会の基盤になるような、人を中心とした都市の情報技術を扱っていきたいと思います。

世の中、色々な活動がある中で、研究という、創造的・知的な活動ができるのはかなり幸せなことかもしれません。学生には、どんな小さいことでも、自ら課題を設定しつつ、解決法を考え、様々な人と連携しつつ、**2** オリジナリティを持ち、尖ることを期待します。また、社会課題は日本にだけある訳ではありません。国際

Urban Data Challenge 2014

2013年から始まり、
今年で三回目！

データのパワー、まちのパワーに

作品募集

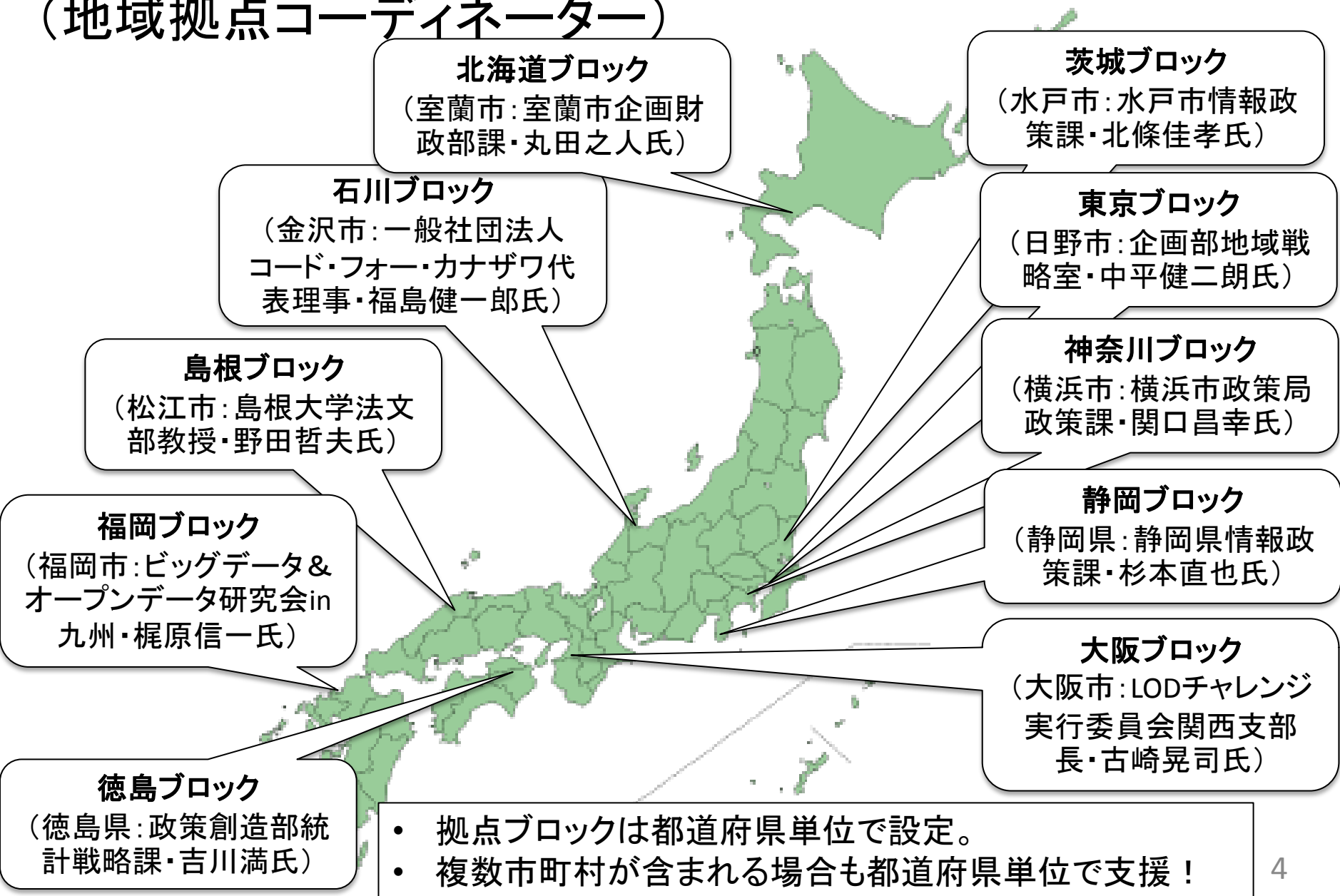
実施主体：アーバンデータチャレンジ2014実行委員会

データ提供サイト：<http://udct-data.aigid.jp/>（AIGIDの提供サイト）

<http://event2014.ejopendataportal.opendata.arcgis.com/>

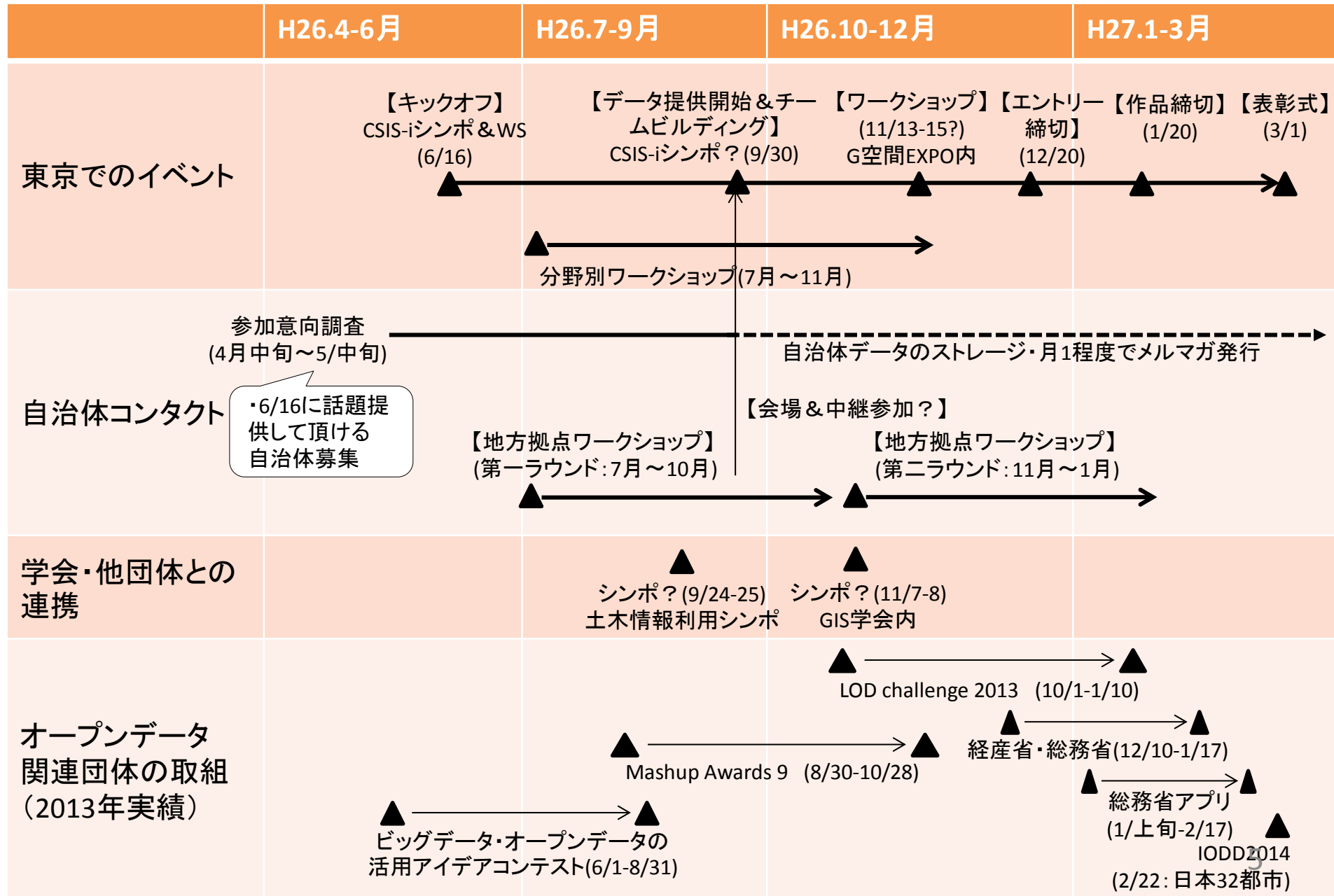
UDC2014を担う10の地域拠点

(地域拠点コーディネーター)



- 拠点ブロックは都道府県単位で設定。
- 複数市町村が含まれる場合も都道府県単位で支援！

UDC年間スケジュール(2014年度例)



東京大学空間情報科学

アーバンテ

寄付研究部門

イベント

地域課題解決
持続可能な社会基盤情報の流通と
UDCの地域展開を考える

平成26年6月23日(月) 13:30~18:20
東京大学生産技術研究所 420号コンベンションホール

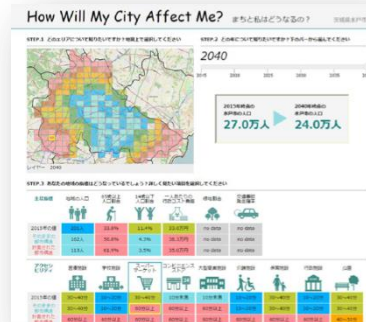
東京大学空間情報科学研究センター「次世代社会基盤情報」寄付研究部門
公益社団法人 社会基盤情報流通推進協議会 (AIGID)



URBAN DATA CHALLENGE 2014

UDC2014受賞作品

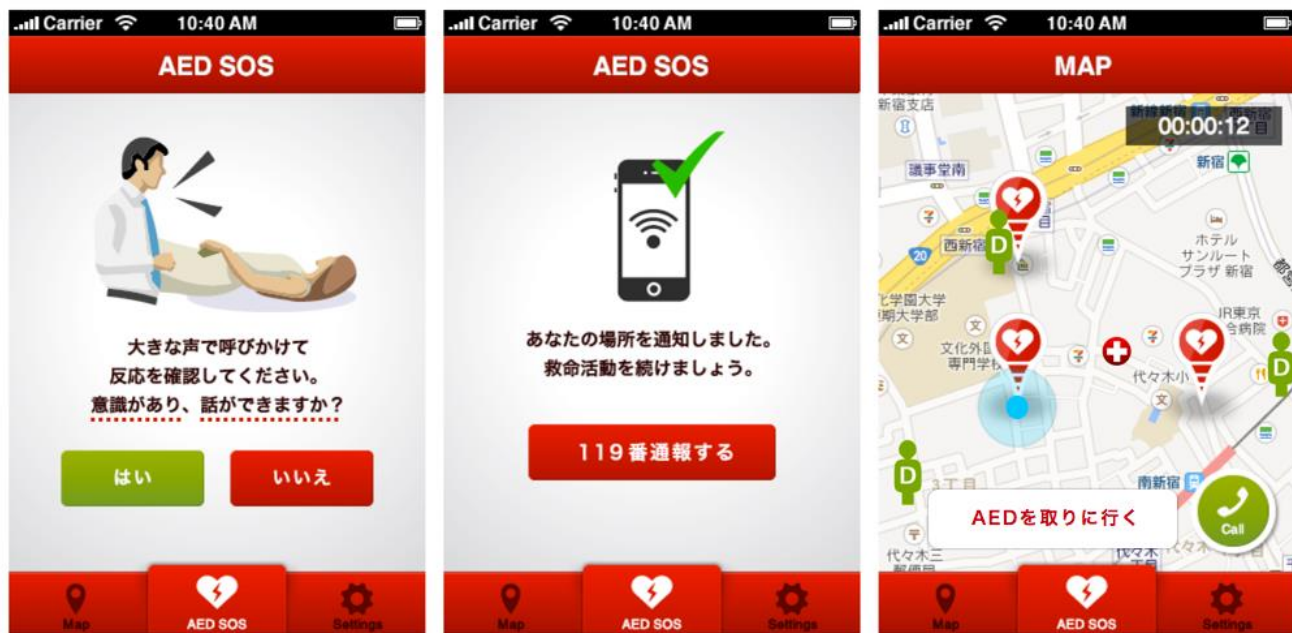
部門/賞	作品名
アプリケーション部門 金賞	さっぽろ保育園マップ
アプリケーション部門 銀賞/水戸市長特別賞	How Will My City Affect Me? ～まちと私はどうなるの?～
アプリケーション部門 銅賞	金沢区・減災クエスト
アプリケーション部門 銅賞	まちの灯りを見てみよう!
アプリケーション部門 銅賞	ソーシャルジェ
アプリケーション部門 銅賞	金沢すきま旅
データ部門 銀賞/水戸市長特別賞	水戸中心商店街マップ オープンデータ化
データ部門 銅賞	地域資源データセット
アイデア部門 金賞	ジジババウォッチ
アイデア部門 銀賞	ムロタクシェア
アイデア部門 銅賞	イベントコンシェルジュ
ソリューション部門賞/室蘭市特別賞	室蘭LocalWiki
ソリューション部門賞	5374 (ゴミナシ) .jp
土木情報学特別賞 (アイデア部門)	PUBLIC MIND HOME
水戸市長特別賞 (アイデア部門)	自転車向け情報活用による地域観光振興～ラックバスの導入に向けて～



AED SOS

(2013年度アプリ金賞：玄正さん)

- AEDのオープンデータを登録し、急病を見つけた人が素早く、周囲に救助を知らせるアプリ。
- この後、ベンチャーを起業



さっぽろ保育園マップ (2014年度アプリ金賞 : Code for Sapporo)

The screenshot shows a web browser window displaying a map of Sapporo, Japan. The browser's address bar shows the URL `papamama.codeforsapporo.org`. The map is populated with various colored markers representing different childcare facilities. A popup window is open over a specific facility, displaying the following information:

【認可保育所】【私】つくしの子共同保育	
時間	7:00~20:00 延長保育18-20時 一時保育
年齢	産休明け~就学前
定員	60人
TEL	011-281-2945
住所	札幌市中央区北4条西14丁目1番地25

How will my city affect me ?

(2014年度アプリ銀賞：長谷川さん)

- コンパクトシティを分かりやすく伝える
- 4市分をすでに公開し、年度末までに全国対応予定

MY CITY FORECAST 茨城県水戸市

STEP.1 どのエリアについて知りたいですか？地図上で選択してください

STEP.2 どの年について知りたいですか？下のバーから選んでください

2015 2020 2025 2030 2035 2040

2015年時点の水戸市の人口 27.0万人

2035年時点の水戸市の人口 25.0万人

STEP.3 あなたの地域の指標はどうなっているでしょうか？詳しく見たい項目を選択してください

主な指標	地域の人口	65歳以上人口割合	14歳以下人口割合	一人あたりの行政コスト負担	緑地割合
2015年の値	67人	26.9%	10.4%	34.8万円	48.1%
そのままの都市構造	61人	45.9%	3.3%	38.2万円	48.2%
計画された都市構造	50人	44.0%	4.0%	38.0万円	49.0%

アクセス	医療施設	学校施設	スーパーマーケット	コンビニエンスストア	大型商業施設
2015年の値	10~20分	10~20分	10~20分	10~20分	60分以上
そのままの都市構造	10~20分	10~20分	20~30分	20~30分	60分以上
計画された都市構造	50~60分	50~60分	50~60分	50~60分	60分以上

	介護施設	保育施設	行政施設	公園
2015年の値	20~30分	10~20分	10分未満	20~30分
そのままの都市構造	20~30分	10~20分	10分未満	20~30分
計画された都市構造	50~60分	50~60分	50~60分	50~60分

STEP.4 あなたの声をきかせてください！

あなたが住まいを決める時、何を魅力だと感じますか？

Copyright © 2015 Sekimoto lab Institute of Industrial Science, University of Tokyo, All rights reserved.

地域拠点は？

- 静岡ブロック(コーディネータ: 静岡県)
→オープンデータに熱心な県の担当者が統計局長を連れてきたらすっかり乗り気になって、一か月後にポータル公開(県で最初のオープンデータ)
- 北海道ブロック(コーディネータ: 室蘭市)
→室蘭市をベースに市民団体や室蘭工大などを巻き込みながら実施。室蘭Local wikiの立ち上げや多数の受賞
- 石川ブロック(コーディネータ: Code for Kanazawa)
→ごみ収集アプリ、5374.jpが様々な地域に横展開され、市民の活動が活発化

などなど

それで、いよいよ三年目！

そもそものUDCの目指すところ

「地域の課題解決？」

そんな簡単じゃないし、
各地域のキーパーソンなしにはあり得ない

補助金等で一か所を集中的に支援することはできるけど持続的でない（ことが多い）

なので、UDC 5か年計画（2014年策定）

「毎年10拠点（都道府県ブロック）ずつ増やし、拠点がどれだけ続けてくれるか、我々がどこまでサポートできるか」のチャレンジ

ただし、始めからかなり未体験ゾーンでみんなちよつと不安。。

(勝手な)地域拠点の分類

- UDCがあろうがなかろうが、独走していた拠点
(UDCが入るとかえって位置づけがややこしくなった?)
- UDCがあったので、何とか活動のモチベーションがキープできた拠点
- UDCがあって、地域拠点の活動が花開いた！
拠点
- UDCの力足りず・・・の拠点

どういう形でも今後もUDCは勝手に支援しますが。

UDC2015の特徴

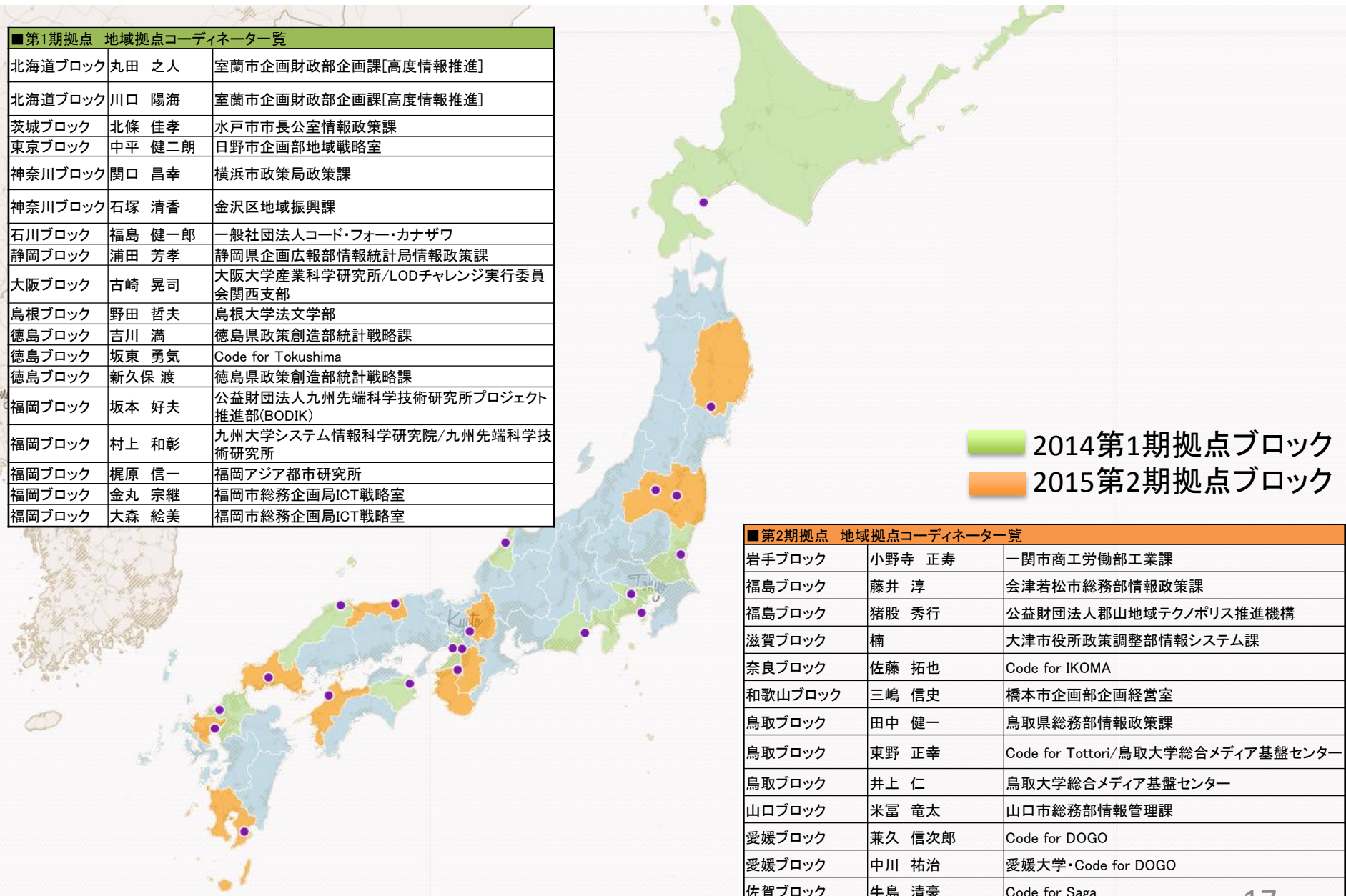
- **資金の支援**: 10拠点を新規追加し、計20地域拠点それぞれを上限20万円で補助開始。
- **データの支援**: データの流通量を質・量ともに増やしていくことは命題。
 - データスポンサー(今年は国立国会図書館、ナビタイム)とも強く連携し、単独ワークショップを開催。
 - 自治体オープンデータをポータルで提供
- **人材や横展開の支援**:
 - 既存アプリの横展開や地域実証を評価する「ソリューション部門」も継続(周知を図る)。
 - 地域コーディネータを支えるメンターの設置



応募作品を増やせるか？

第1期＋第2期(新規)＝20地域拠点！

■第1期拠点 地域拠点コーディネーター一覧		
北海道ブロック	丸田 之人	室蘭市企画財政部企画課[高度情報推進]
北海道ブロック	川口 陽海	室蘭市企画財政部企画課[高度情報推進]
茨城ブロック	北條 佳孝	水戸市市長公室情報政策課
東京ブロック	中平 健二郎	日野市企画部地域戦略室
神奈川ブロック	関口 昌幸	横浜市政策局政策課
神奈川ブロック	石塚 清香	金沢区地域振興課
石川ブロック	福島 健一郎	一般社団法人コード・フォー・カナザワ
静岡ブロック	浦田 芳孝	静岡県企画広報部情報統計局情報政策課
大阪ブロック	古崎 晃司	大阪大学産業科学研究所/LODチャレンジ実行委員会関西支部
島根ブロック	野田 哲夫	島根大学法文学部
徳島ブロック	吉川 満	徳島県政策創造部統計戦略課
徳島ブロック	坂東 勇氣	Code for Tokushima
徳島ブロック	新久保 渡	徳島県政策創造部統計戦略課
福岡ブロック	坂本 好夫	公益財団法人九州先端科学技術研究所プロジェクト推進部(BODIK)
福岡ブロック	村上 和彰	九州大学システム情報科学研究所/九州先端科学技術研究所
福岡ブロック	梶原 信一	福岡アジア都市研究所
福岡ブロック	金丸 宗継	福岡市総務企画局ICT戦略室
福岡ブロック	大森 絵美	福岡市総務企画局ICT戦略室



■ 2014第1期拠点ブロック
■ 2015第2期拠点ブロック

■第2期拠点 地域拠点コーディネーター一覧		
岩手ブロック	小野寺 正寿	一関市商工労働部工業課
福島ブロック	藤井 淳	会津若松市総務部情報政策課
福島ブロック	猪股 秀行	公益財団法人郡山地域テクノポリス推進機構
滋賀ブロック	楠	大津市役所政策調整部情報システム課
奈良ブロック	佐藤 拓也	Code for IKOMA
和歌山ブロック	三嶋 信史	橋本市企画部企画経営室
鳥取ブロック	田中 健一	鳥取県総務部情報政策課
鳥取ブロック	東野 正幸	Code for Tottori/鳥取大学総合メディア基盤センター
鳥取ブロック	井上 仁	鳥取大学総合メディア基盤センター
山口ブロック	米富 竜太	山口市総務部情報管理課
愛媛ブロック	兼久 信次郎	Code for DOGO
愛媛ブロック	中川 祐治	愛媛大学・Code for DOGO
佐賀ブロック	牛島 清豪	Code for Saga
鹿児島ブロック	中窪 悟	肝付町企画調整課



とはいえ、すでにかなり混沌か！？

(2)データポータルによる提供(DKAN): 47都市・約2,500件(2014)→2015年???

Urban Data Challenge **Data Portal**

<http://udct-data.aigid.jp/>

[データセット](#) [グループ](#) [アプリとアイデア](#) [統計](#) [このサイトについて](#)

[ログイン](#) [登録](#)

アーバンデータチャレンジ2015は、9/29より応募開始いたしました！

Urban Data Challenge 2015



10/10にシステム移行を行ったため、既存ユーザーは「パスワードの再発行」が必要です。

- アーバンデータチャレンジ2015は、9/29より応募開始いたしました！【Web】
2015年度の募集要項・地域課題【PDF】【Excel】
エントリーフォームは【こちら】
- アーバンデータチャレンジ2014審査結果を掲載しました！
(14.3.2)【PDF】
- 2014年度の指定課題（2014.12.2更新版）【XLS】
- オープンデータリストの公開（2014.10.21）【Webページ】
- 2014年度もアーバンデータチャレンジを開催します！概要はリンク先をご覧ください
【HP】【Facebook】

[人口](#) [行政](#) [防災](#) [教育](#) [インフラ](#)

地図プレビュー機能: CSV、KML、GeoJSON対応

[ビュー](#) [データセットに戻る](#) [ダウンロード](#)

Tラインおすすめコース2.kml

Tラインおすすめコース2



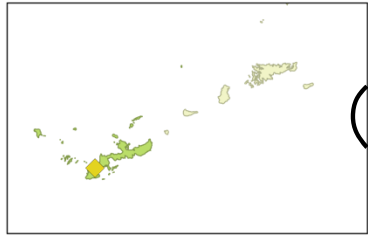
DATA

[埋め込み用リンク](#)

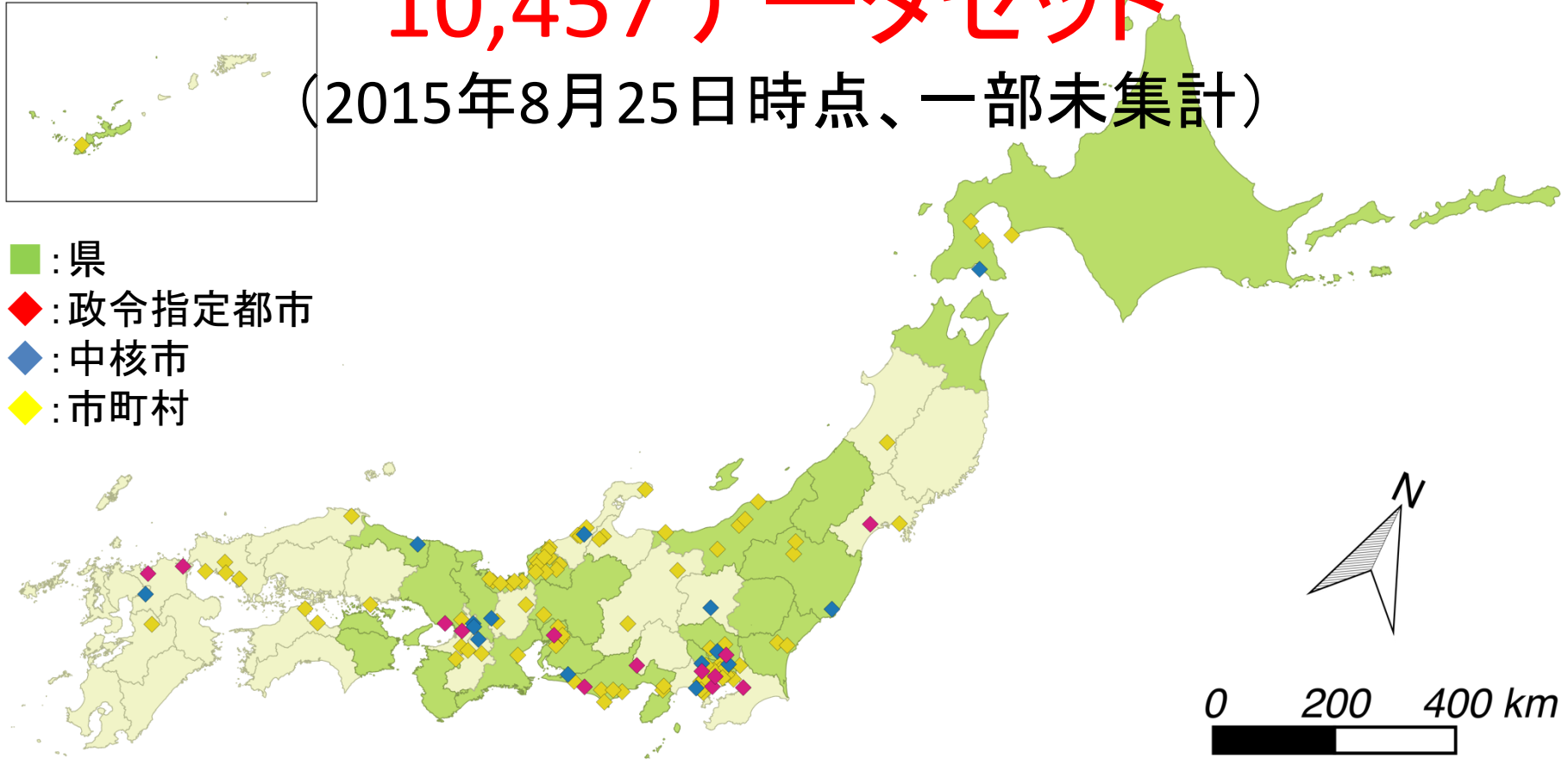


10,457データセット

(2015年8月25日時点、一部未集計)



- : 県
- ◆ : 政令指定都市
- ◆ : 中核市
- ◆ : 市町村



- 県: 21県/47県 (44.7%) (2015年8月25日時点、一部未集計)
- 市町村: 114地域/1,718地域 (6.6%)
 - うち、政令指定都市: 13都市/都市20 (65.0%)
 - うち、中核市: 15都市/45都市 (33.3%)
- 区 (横浜市、大阪市など): 26区

オープンデータ × 位置情報*

都市	位置情報有 (%)	位置情報無 (%)	合計
都道府県	1,825 17.5%	3,097 29.6%	4,922
政令指定都市	372 3.6%	62 0.6%	434
中核市	705 6.7%	644 6.2%	1,349
市町村	1,385 13.2%	2,039 19.5%	3,424
区部	96 0.9%	232 2.2%	328
合計	4,383 41.9%	6,074 58.1%	10,457

* : 緯度経度や座標値、住所情報のカラムがあるデータ & 地図データ

オープンデータリストVer.2も公開！

<http://i.csis.u-tokyo.ac.jp/news/opendata/index.html>



東京大学 空間情報科学研究センター 次世代社会基盤情報 寄附研究部門
Next-generation Management of Infrastructure Data

Japanese | English



東京大学
THE UNIVERSITY OF TOKYO

ホーム 紹介 タスク イベント メンバー アクセス 内部

search

ニュース / 日本の地方自治体で提供されているオープンデータリストv2を公開しました！

「次世代社会基盤情報」寄附研究部門は、この度（一社）[社会基盤情報流通推進協議会](#)と共同で実施している「[アーバンデータチャレンジ2015](#)」の活動の一環として、主にクリエイティブ・コモンズライセンスで提供されている地方自治体のオープンデータを調査し、各データセットのリストアップを行いました。ここで調査された内容は、今後[アーバンデータチャレンジのデータ提供ポータル](#)上で提供すると共に、リスト自体についても、下記に示す通り[クリエイティブ・コモンズ 表示 4.0 国際 ライセンス](#)の下で提供することと致しました。社会基盤情報および地方自治体の有するデータが広く流通することを期待しています。

- [Microsoft Excel形式 \(1.7MB、2015年10月30日版\) クリエイティブ・コモンズ表示4.0国際ライセンス](#) **NEW!!!**
- [Microsoft Excel形式 \(329KB、2014年10月21日版\) クリエイティブ・コモンズ表示4.0国際ライセンス](#)

オープンデータリスト日本版151030v2.0

id	Ver	rank	都道府県	CD	市町村	名前	開始日	更新日	中分類	小分類
1	1	4	北海道	1	室蘭市	北海道室蘭市	8/30/2013	12/11/2013	インフラ	
2	1	4	北海道	1	室蘭市	北海道室蘭市	8/30/2013	12/11/2013	インフラ	
3	1	4	北海道	1	室蘭市	北海道室蘭市	8/30/2013	12/11/2013	インフラ	
4	1	4	北海道	1	室蘭市	北海道室蘭市	8/30/2013	12/11/2013	インフラ	
5	1	4	北海道	1	室蘭市	北海道室蘭市	8/30/2013	4/14/2014	インフラ	
6	1	4	北海道	1	室蘭市	北海道室蘭市	8/30/2013	3/19/2015	防災	
7	1	4	北海道	1	室蘭市	北海道室蘭市	8/30/2013	2/21/2014	防災	
8	1	4	北海道	1	室蘭市	北海道室蘭市	8/30/2013	6/23/2014	防災	
9	1	4	北海道	1	室蘭市	北海道室蘭市	8/30/2013	-	防災	
10	1	4	北海道	1	室蘭市	北海道室蘭市	8/30/2013	-	防災	



[CC—表示4.0国際](#)

(3) 強力なパートナーも！



国立国会図書館
National Diet Library

国立国会図書館
デジタルコレクション

経路検索条件など
データ提供

NAVITIME



地域拠点(3拠点)＋協議会
として、支援をご予定

オープンガバメント推進協議会
(9 県市協議会)

そして、専門知をお持ちの研究者の皆様も！

賞金総額 200万円！*

アーバンデータチャレンジ2015 作品募集！

<http://udct-data.aigid.jp/sites/default/files/udc2015oubo-v1.pdf>

作品概要：平成27年12月25日（金）まで

作品締切：平成28年1月29日（金）まで

最終審査会：平成28年2月27日（土）東京大学駒場リサーチキャンパスを予定

	アプリケーション	データ	アイデア	ソリューション
金賞	50万円	10万円	10万円	10万円×3作品程度
銀賞	30万円	5万円	5万円	
銅賞	10万円	---	---	
自治体特別賞	オープンガバメント推進協議会賞、自治体特別賞（橋本市賞（仮称）、水戸市賞（仮称）ほか）、データ提供支援拠点賞、学生奨励賞 ※各賞該当なしの場合もあります			

* 賞金総額は、応募状況により変更の可能性があります

応募詳細！

- 募集作品** 地方自治体のオープンデータやUDC2015用に公開されているデータ等を用いて作成、あるいはそれらのデータ等を用いることを想定した、地域課題の解決に資する作品を募集します。
- 応募部門** アプリケーション部門・データ部門・アイデア部門・ソリューション部門の4部門です。ソリューション部門は他薦での応募も可能です。各部門の詳細は下記を参照ください。
- 応募主体** **個人、法人、任意のグループのいずれでも構いません。**
- 応募方法** 作品概要エントリーは応募フォームに記入してお送りください。作品提出はエントリー後に実行委員会事務局より指定されたフォームで提出ください。
- 審査方法** 一次審査は、複数の実行委員により新規性、有用性、実現可能性の3点から審査します。一次審査を通過した作品は最終審査会（平成28年2月27日）でプレゼンテーションして頂き、それを踏まえた来場者投票により受賞作品を決定します。**※未発表・未公開の作品、および、多様な主体がコラボレーションして作品を提案頂いた作品は、一次審査において加点します。**