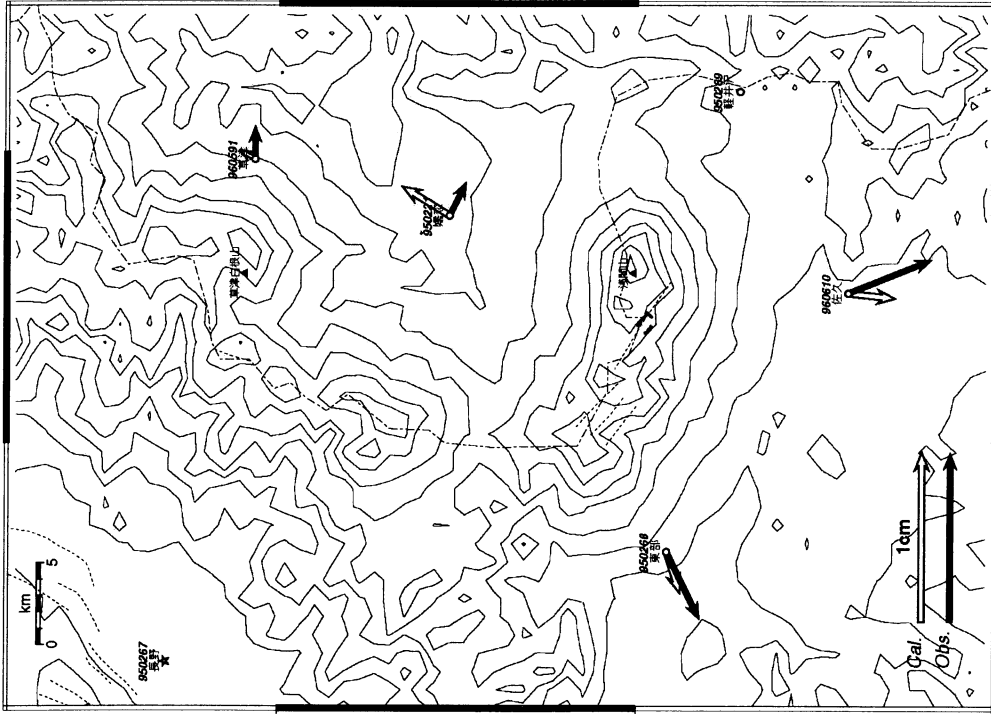


# GPS連続観測による浅間山ダイクモデル

2004年4月-7月

噴火直前

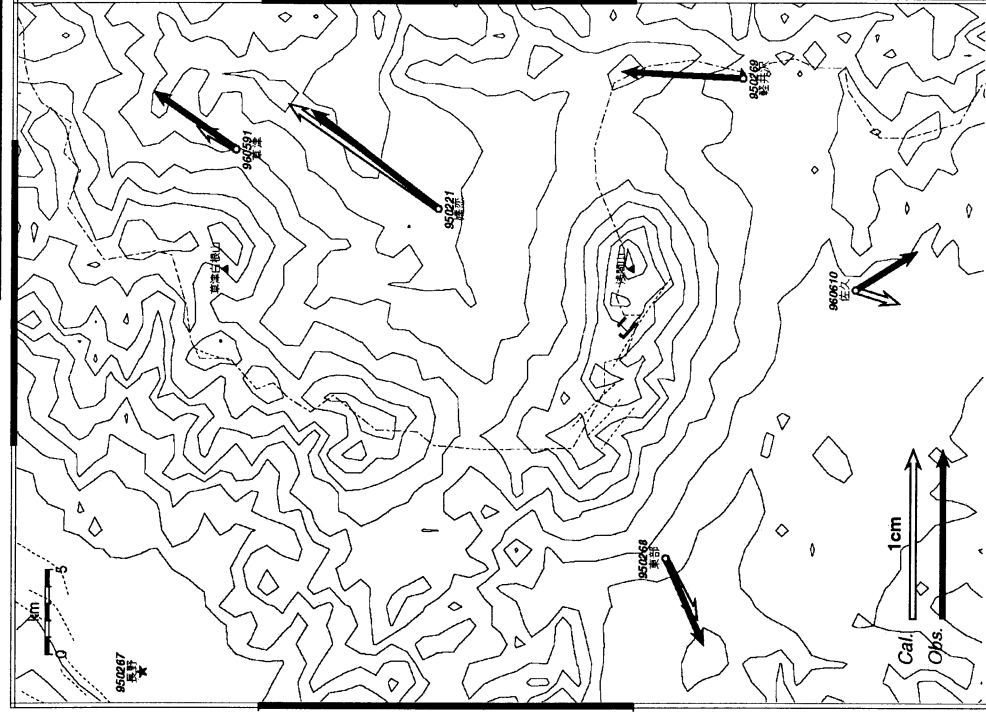


図定角：長野 (950267)

Lat=36.40 Lon=138.48 L=1.0km W=2.0km  
D=1.0km (海拔下) Strike=130deg Dip=70deg Open=1.2m

2000年9月-2001年8月

過去の買入例



図定角：長野 (950267)

Lat=36.40 Lon=138.48 L=1.0km W=2.0km  
D=2.0km (海拔下) Strike=-49deg Dip=70deg Open=2.3m

平常時からのずれは、全てダイク買入による変動と仮定して計算した。