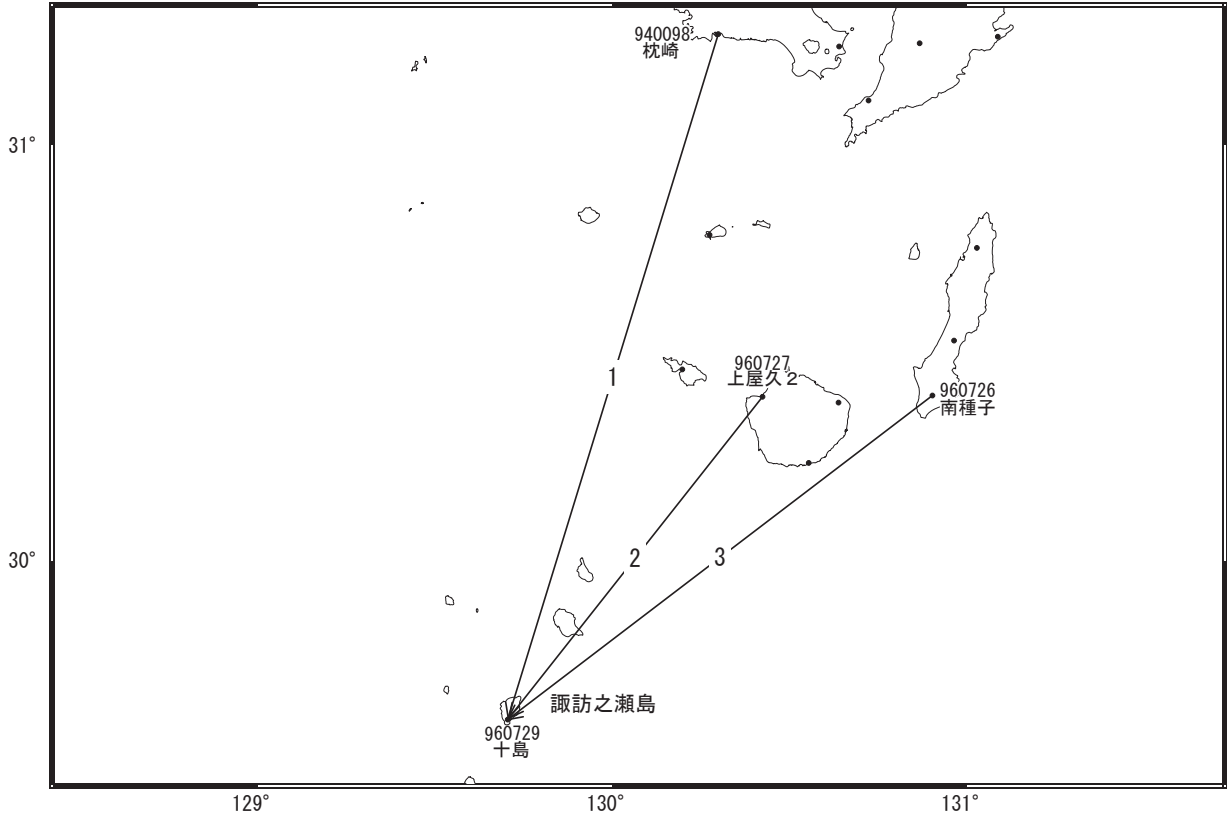


諏訪之瀬島周辺の地殻変動

—GEONET(電子基準点等)による連続観測結果—

顕著な地殻変動は観測されていません。

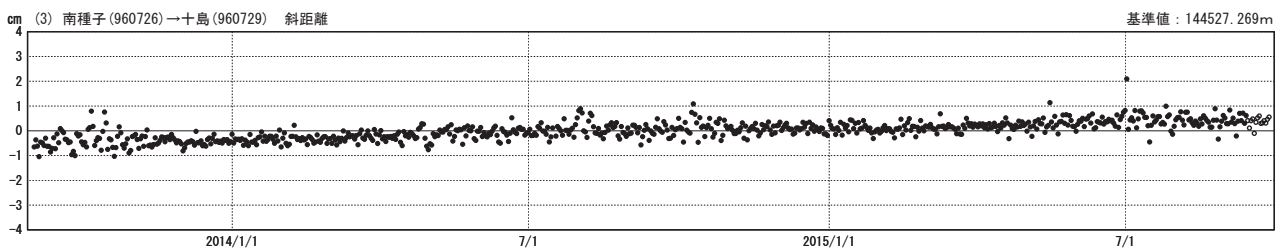
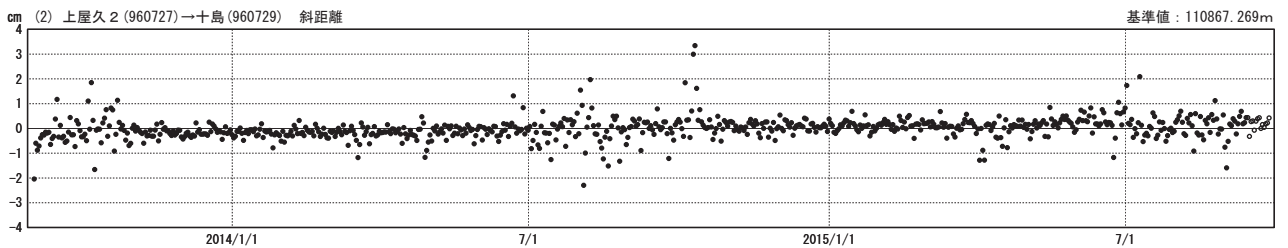
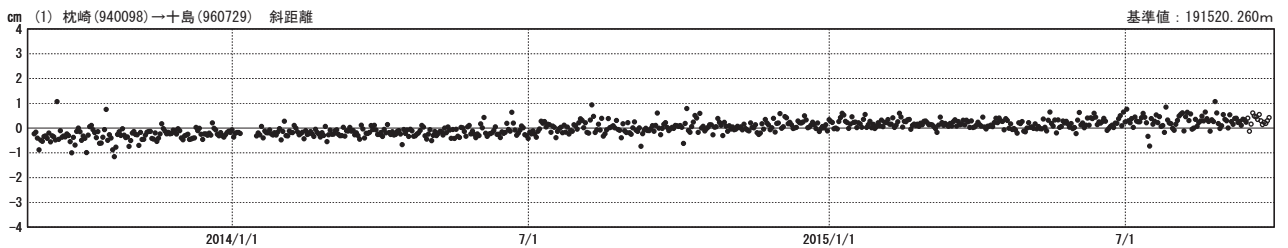
諏訪之瀬島周辺 GNSS連続観測基線図



国土地理院

基線変化グラフ

期間: 2013/09/01~2015/09/26 JST



●—[F3:最終解] ○—[R3:速報解]

国土地理院