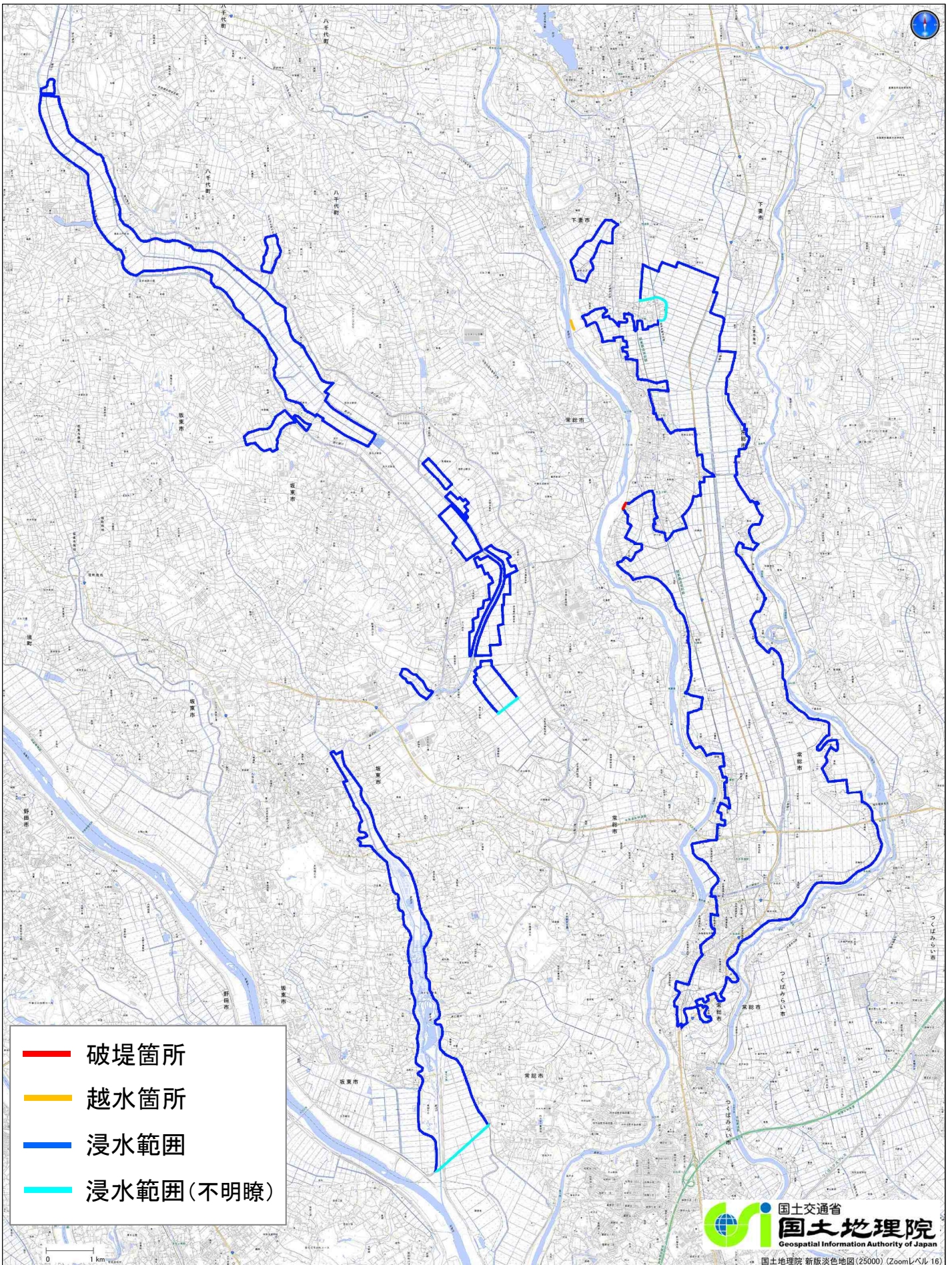


平成27年9月関東・東北豪雨に係る茨城県常総地区および坂東市周辺地区の推定浸水範囲(9月11日 10:00時点)



国土地理院撮影(9月11日10:00)の画像(斜め写真)判読により推定

この推定浸水範囲は、空中写真(斜め写真)を基に浸水した範囲を判読したものですので、実際に浸水のあった地域でも把握できていない部分があります。

また、雲等により浸水範囲が十分に判読できていないところもあります。