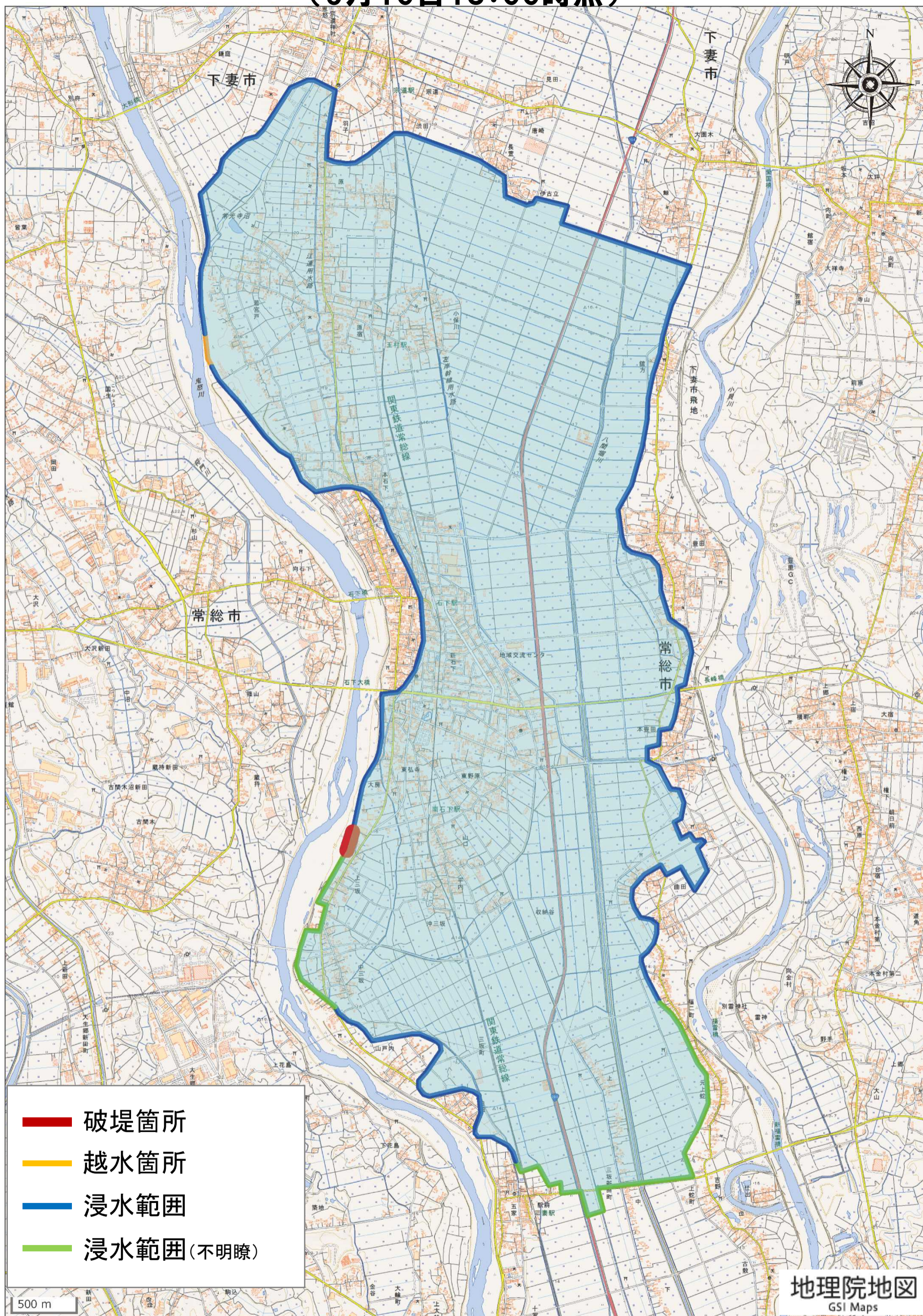


平成27年9月関東・東北豪雨に係る茨城県常総地区推定浸水範囲 (9月10日18:00時点)



この推定浸水範囲は、関東地方整備局防災ヘリ撮影画像(9月10日14:50)及び報道情報(9月10日18:00時点)を基に浸水した範囲を推定したものですので、実際に浸水のあった地域と異なる部分があります。
浸水範囲は、面積約21平方キロメートル、東西約4キロメートル、南北約9キロメートル。