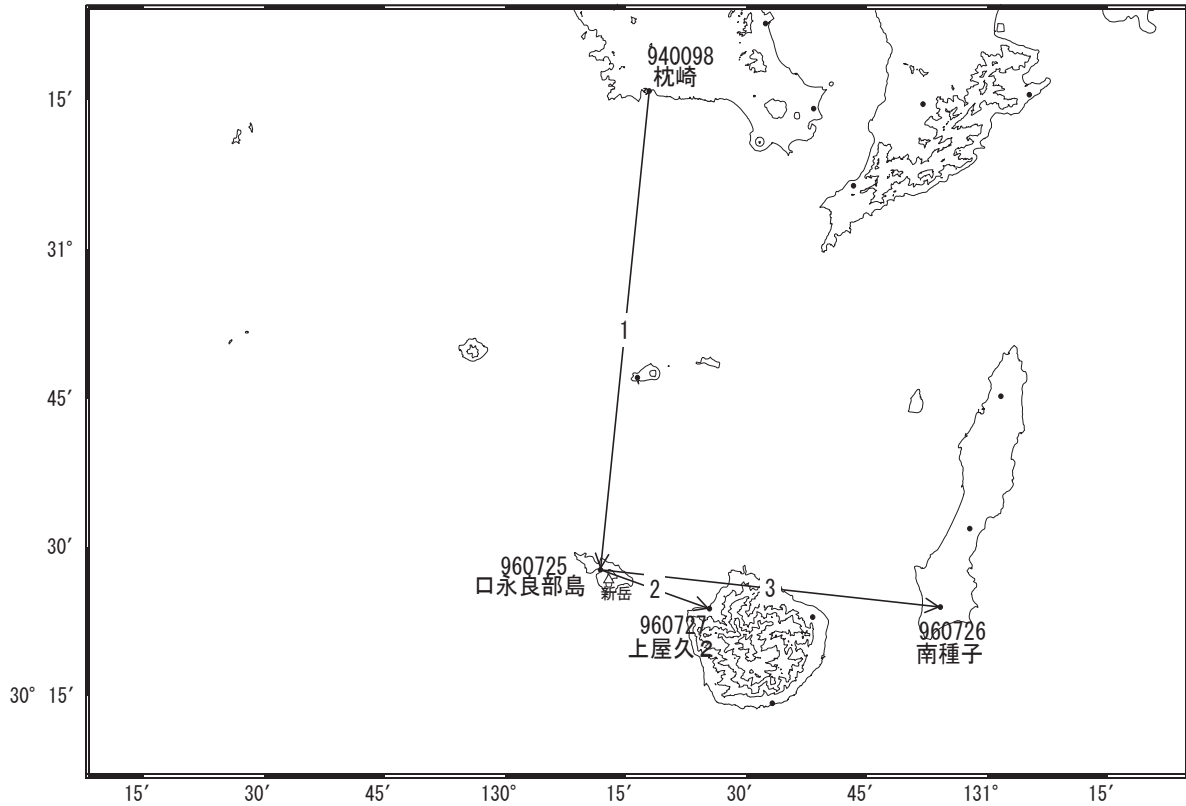


# 口永良部島周辺の地殻変動

—GEONET (電子基準点等)による連続観測結果—

「口永良部島」観測点では、2014年12月頃から新岳から遠ざかる方向のわずかな変動が見られます。

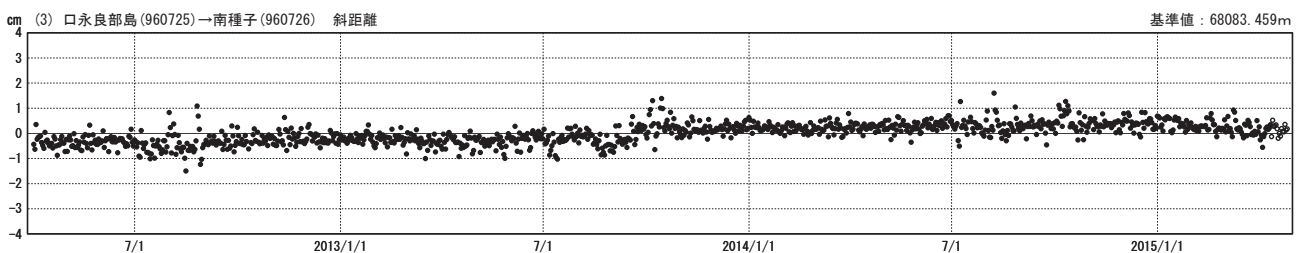
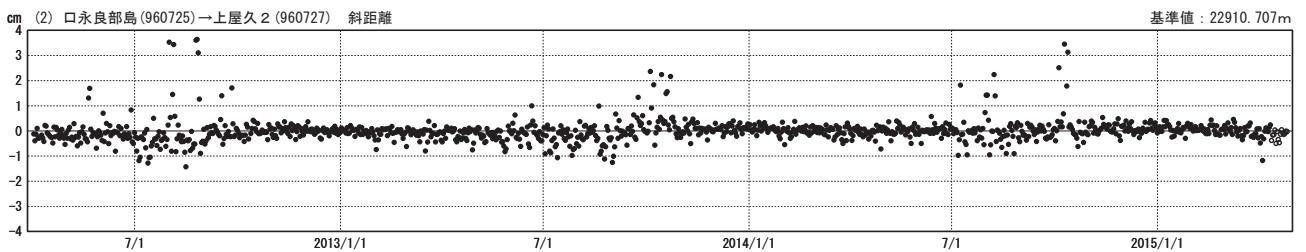
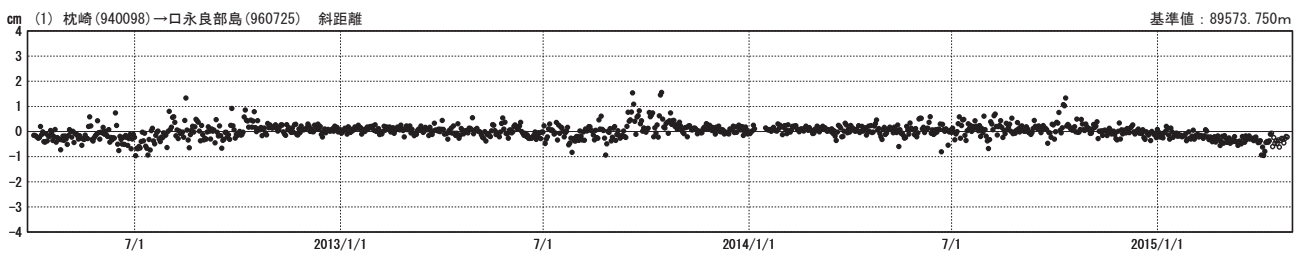
口永良部島 GNSS連続観測基線図



基線変化グラフ

国土地理院

期間：2012/04/01～2015/04/26 JST



●—[F3:最終解] ○—[R3:速報解]

国土地理院