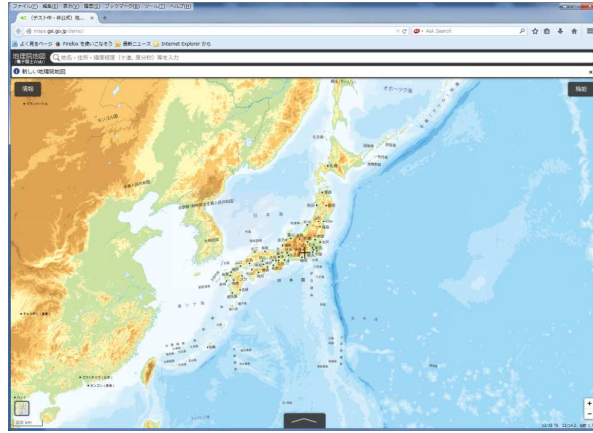
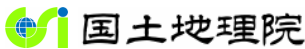


地理院地図のリニューアル(概要)



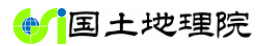
平成27年1月上旬一般公開予定



Geospatial Information Authority of Japan

国土地理院北海道地方測量部

地理院地図の改良



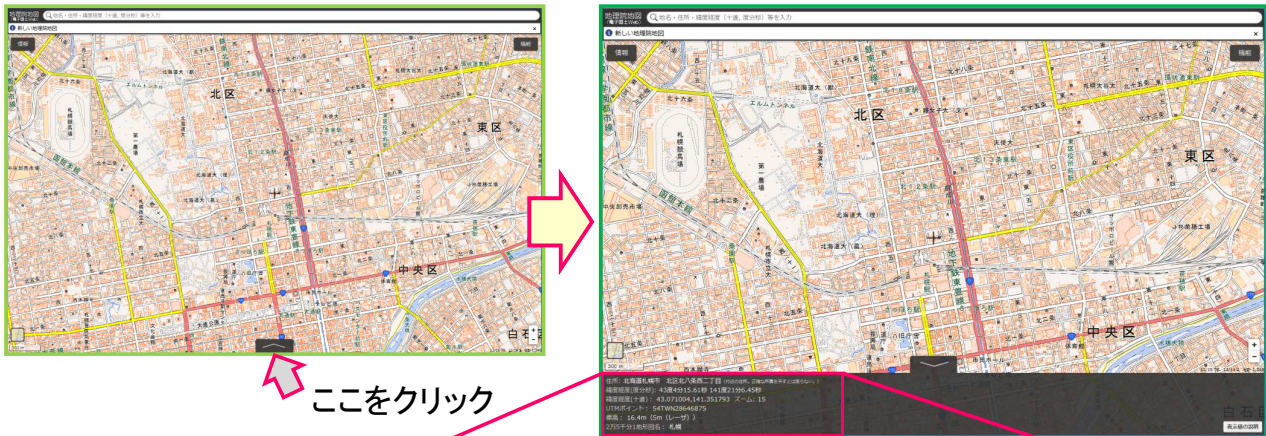
特徴

- ✓タブレット端末でも使いやすく右クリック機能の廃止
- ✓大量のデータを高速に表示可能
- ✓パートナーネットワークとの連携でGIS構築をサポート



主な特徴

① 右クリック機能が場面の左下に出ます(画面中央下の矢印マークで出てくる)

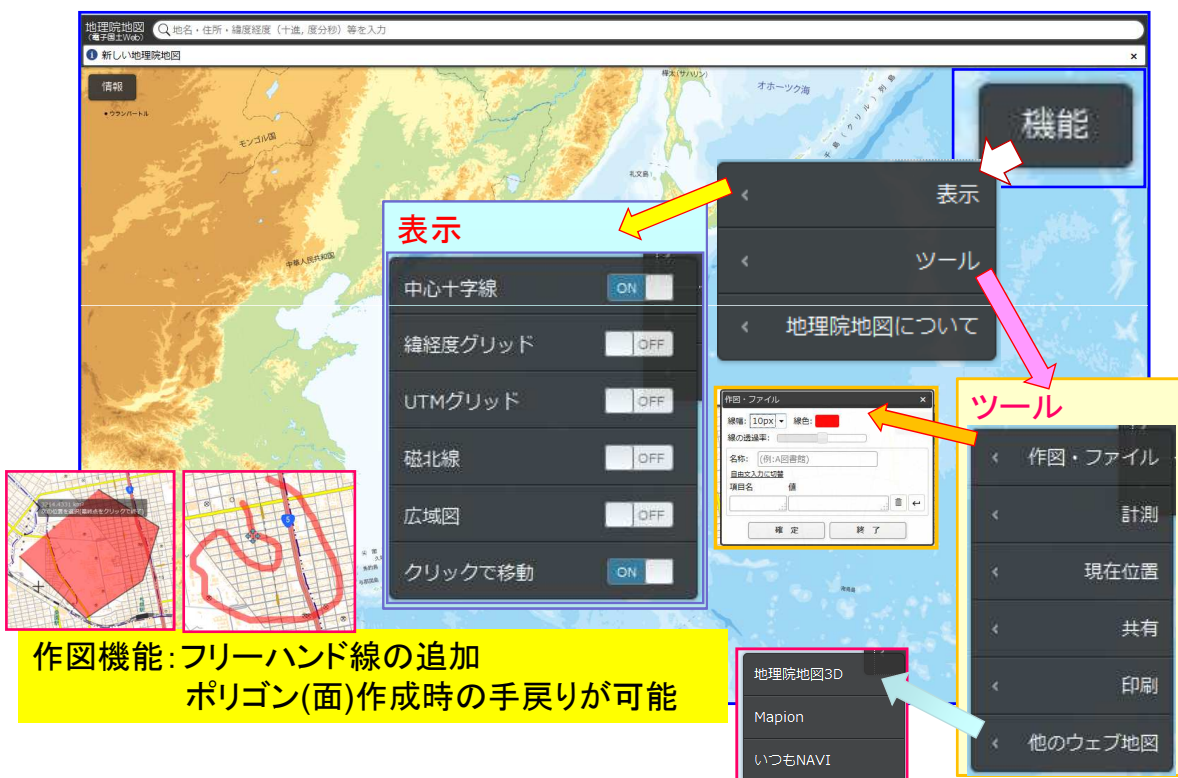


ここをクリック

住所: 北海道札幌市 北区北八条西二丁目 (付近の住所。正確な所属を示すとは限らない。)
 緯度経度(度分秒): 43度4分15.61秒 141度21分6.45秒
 緯度経度(十進): 43.071004,141.351793 ズーム: 15
 UTMポイント: 54TWN28646875
 標高: 16.4m (5m (レーザ))
 2万5千分1地形図名: 札幌

主な特徴

② 作図などの様々な機能は「機能」メニュー内

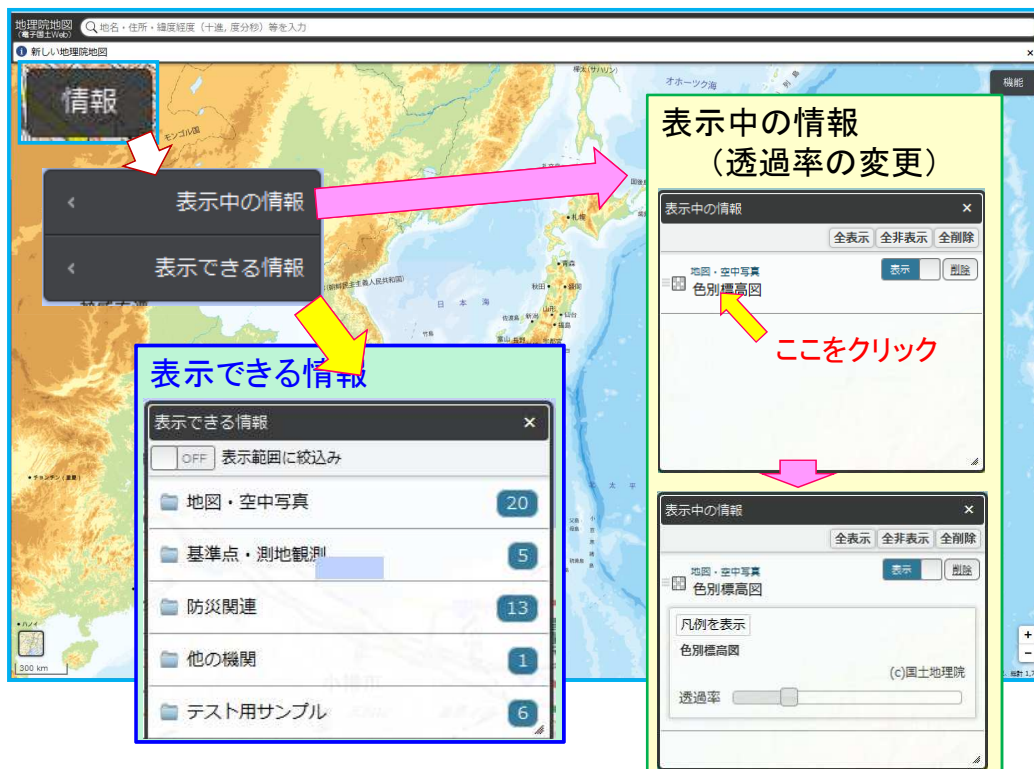


作図機能: フリーハンド線の追加
 ポリゴン(面)作成時の手戻りが可能

地理院地図3D
 Mapion
 いつもNAVI

主な特徴

③ 上乗せ情報は「情報」メニュー内に整理しています。



主な特徴

④ 背景地図の変更

