

## 平成26年8月豪雨災害に対する中国地方測量部の対応 Responses of the Chugoku Regional Survey Department to the heavy rain disaster in August 2014

### 中国地方測量部 Chugoku Regional Survey Department

#### 要 旨

中国地方測量部は、広島市北部で大規模な土石流を発生させた平成26年8月豪雨に伴う記録的な大雨による被災に対応するため、体制を確保し、関係行政機関へ各種地理空間情報を提供するとともに、政府非常災害現地対策本部、中国地方整備局災害対策本部及び政府現地調査団に職員を派遣したので報告する。

#### 1. 中国地方測量部の体制

中国地方測量部では、平成26年8月豪雨に伴い、8月20日9時45分に非常体制を発令し、災害に対応した。

#### 2. 職員派遣

広島市に設置された政府非常災害現地対策本部へ次長を本部員として派遣するとともに中国地方整備局災害対策本部会議へ防災情報管理官をリエゾンとして派遣した。また、8月21日と9月6日に行われた、政府現地調査団の現地視察に中国地方測量部長を派遣した（写真-1,2）。



写真-1 8月21日の視察の様子



写真-2 9月6日の視察の様子

#### 3. 提供した地理空間情報

##### 3.1 中国地方測量部が提供した地理空間情報

中国地方測量部では、本院で作成した斜め写真や垂直写真並びに正射画像、正射写真地図及び写真判読図等を関係機関へ提供した。

また、関係機関から災害対策図や正射画像等の提供依頼に応じて、中国地方測量部で災害対策図、正射画像及び写真判読図を作成・出力のうえ提供した。特に、写真判読図、災害対策図、正射画像及び斜め写真は多くの提供依頼があり、様々な仕様で提供した。中国地方測量部から提供した主な地図や空中写真等は、図-1～図-7のとおりである。

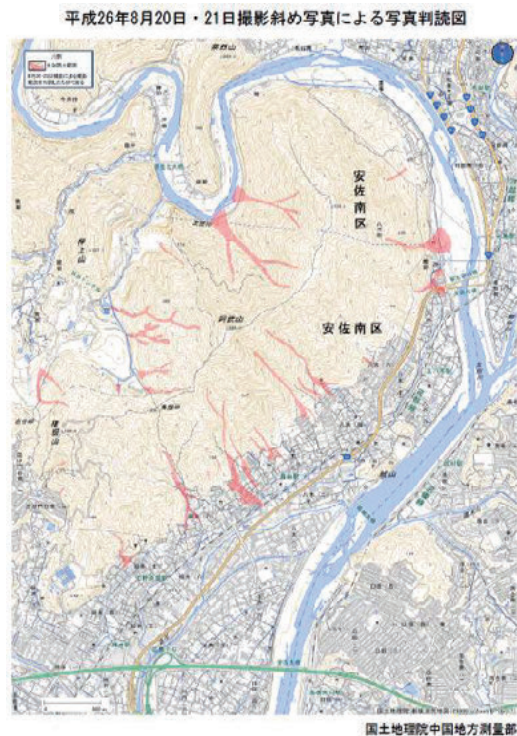
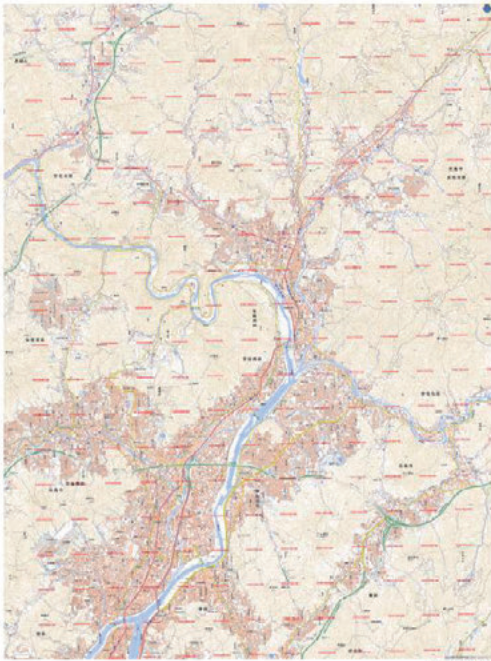


図-1 TEC-FORCE 調査用の写真判読図（A3版）



国土地理院

図-2 UTMグリッド入り対策図 (A0版)



図-5 特に被害の大きかった八木・緑井地区を表示した正射画像 (1m×3m)



図-6 緑井7丁目の正射画像

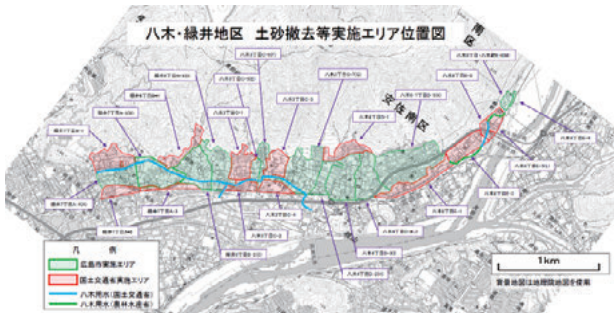


図-3 土砂撤去等実施エリアを图示した対策図 (1m×2m)



図-7 八木・緑井地区の斜め写真 (A0版)



国土地理院

図-4 残土置き場を表示した対策図 (A3版)

### 3.2 提供先

中国地方測量部から以下の機関へ情報を提供した。

- ・内閣府
- ・農林水産省中国四国農政局
- ・林野庁
- ・経済産業省
- ・中国地方整備局
- ・中国運輸局
- ・広島地方気象台
- ・環境省
- ・防衛省
- ・広島県
- ・広島県警察
- ・広島市

### 3.3 提供数

合計で 527 部の地図，空中写真等を関係機関へ提供した．詳細は，以下のとおりである．

- ・災害対策図：63 部
- ・斜め写真と地理院地図を重ねた図：45 部
- ・正射画像：110 部
- ・正射画像地図：10 部
- ・斜め写真：31 部
- ・垂直写真：2 部
- ・被災前の空中写真と被災後の斜め写真：12 部
- ・写真判読図：158 部
- ・標定図：2 部
- ・土砂撤去実施エリア及びボランティアセンター位置図：15 部
- ・土砂撤去活動エリア及び避難所位置図：15 部
- ・土砂撤去等実施エリア位置図：40 部
- ・広島市応急復旧計画の進捗状況図：20 部
- ・3D 模型：4 セット

### 4. 提供した地理空間情報の利用事例

関係機関へ提供した地図や空中写真等は，政府非常災害現地対策本部で被災状況の情報共有(写真-3)に利用されたほか，各種会議，記者発表，搜索活動の基礎資料として役立てられた．例えば，9 月 5 日に発表された国・県・市の災害復旧計画(図-8,9)の中では，国土地理院が撮影した空中写真や写真判読図，地理院地図が用いられた．また，国土交通省 TEC-FORCE による緊急渓流点検結果報告(図-10)にも提供した斜め写真や地理院地図が用いられた．

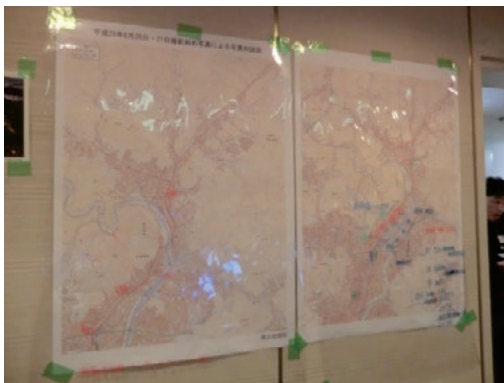


写真-3 災害対策図に様々な情報を記載し，情報共有に利用された。

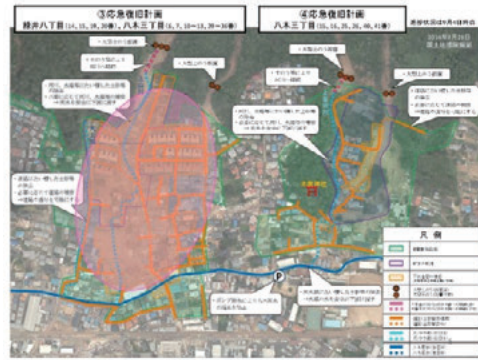


図-8 国県市の復旧計画における利用（広島県 HP より引用）



図-9 国県市の復旧計画における利用（広島県 HP より引用）



図-10 TEC-FORCE の緊急渓流点検結果報告における利用（中国地方整備局 HP より引用）

### 5. まとめ

中国地方測量部では，管内で発生した今回の災害対応において中国地方整備局や被災自治体等へ各種地理空間情報や出力図を提供した．災害対策図等については，日頃の業務や訓練の経験を活かし，迅速に作成し提供することができた．今後とも関係機関にとって必要な地理空間情報を迅速に提供できるよう努めていきたい．

(公開日：平成 26 年 12 月 26 日)

## 参 考 文 献

広島県：8.20 土砂災害に係る復旧工程及び各箇所への応急復旧計画の発表について、  
<http://www.pref.hiroshima.lg.jp/soshiki/95/oukyuufukkyuu.html> (accessed 9 Oct. 2014).

国土交通省中国地方整備局：平成26年8月豪雨による広島市内土石流発生溪流等の緊急溪流点検結果（一次点検）について、<http://www.cgr.mlit.go.jp/kisha/2014sep/140905top2.pdf> (accessed 9 Oct. 2014).