

第3回情報共有会合

国土地理院地図3D の利活用の紹介

国土地理院北海道地方測量部
地理空間情報管理官 小枝 登

「地理院地図3D」サイトの閲覧

立体地図を閲覧するには、Internet Explorer 11、Google Chrome、Firefox、Safari をご使用ください。

1. 地理院地図を開く(国土地理院HPから)から
2. 地図上の任意点でマウスの右ボタンを押す



ここをクリック

次ページの②&③

住所: 北海道札幌市 中央区
緯度: 43度1分43.73秒
経度: 141度18分7.52秒
十進表記: 43.028814, 141.302089
標高: 245.9m(5m(レザ))
2万5千分1地形図名: 札幌

緯度経度をクリップボードにコピー

地理院地図3Dで開く (使い方)

他のWeb地図で見る: マピオン / いつもNAVI

磁北線の表示	磁北線の非表示
UTMポイントの表示	UTMポイントの非表示
UTMグリッドの表示	UTMグリッドの非表示
経緯度グリッドの表示 (1分/30秒/15秒)	経緯度グリッドの非表示

※注意 右クリックで得られる値等について

地理院地図3D

2

プリンタで立体模型に
3次元でみる
作成はこちらから



示前(黒部峡谷)からの表示



フルカラーの立体模型(厚ノ湖)



材料色の立体模型(駒岳)

実際に3次元の地形図を作成したい場合には、右の「3次元で見る-作成はこちらから-」をクリックしてください。

3

ギャラリー

各地方測量部おススメの場所です。イメージをクリックすると立体地図が開きます。「拡大」ボタンをクリックすると大きなイメージで観いただけます。皆様もおススメの場所の画像や立体模型をTwitter等で紹介ください。その際「地理院地図3D」とお書き添えください。

- 立体地図を閲覧するには、Internet Explorer 11、Google Chrome、Firefoxをご利用ください。(ハードウェア環境によっては動作しない場合があります。)
- 左ドラッグで画像を回転。右ドラッグで視点の位置を変更します。回転中心が変わります。また、マウスホイールで拡大・縮小ができます。

② 3次元でみる

- ・ 立体地図の作成
- ・ 3Dプリンター用データをダウンロード

③ ギャラリー

- ・ 閲覧用
- ・ 特徴的な地形を紹介
(各地方測量部から候補地区をノミネート)

④ 地理空間ライブラリーの検索機能より

地理空間情報ライブラリー

フリーワードで探す

メニューから探す

利用方法

カテゴリ

分野別

提供形態

検索キーワード

空中写真 山岳 地理院地図 標高 古地図 地形図 明治前期の低緯

地理空間情報ライブラリー

フリーワードで探す

検索結果

1件中 1 - 1 件

札幌市円山動物園 北海道札幌市中央区

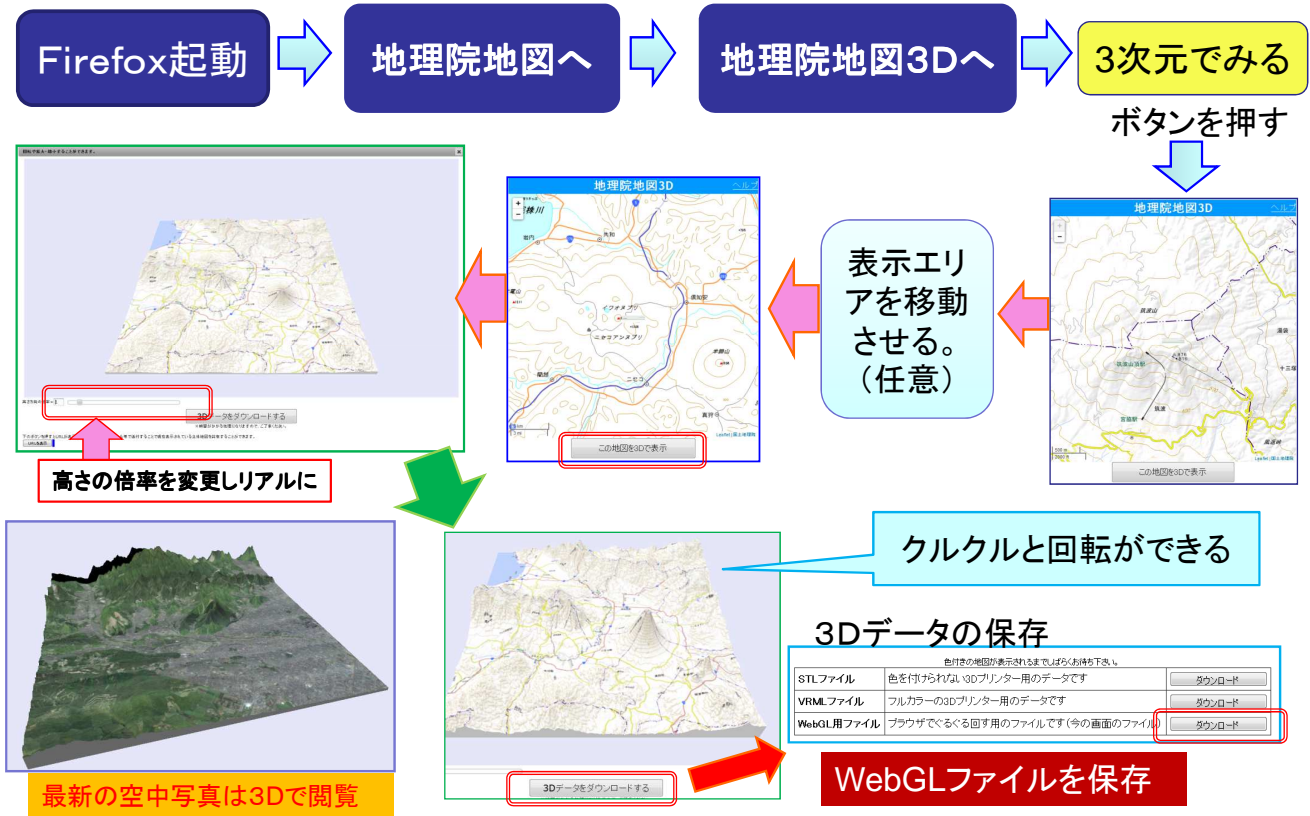


マウスのスクロールボタンを前後に回転させると拡大・縮小ができます。



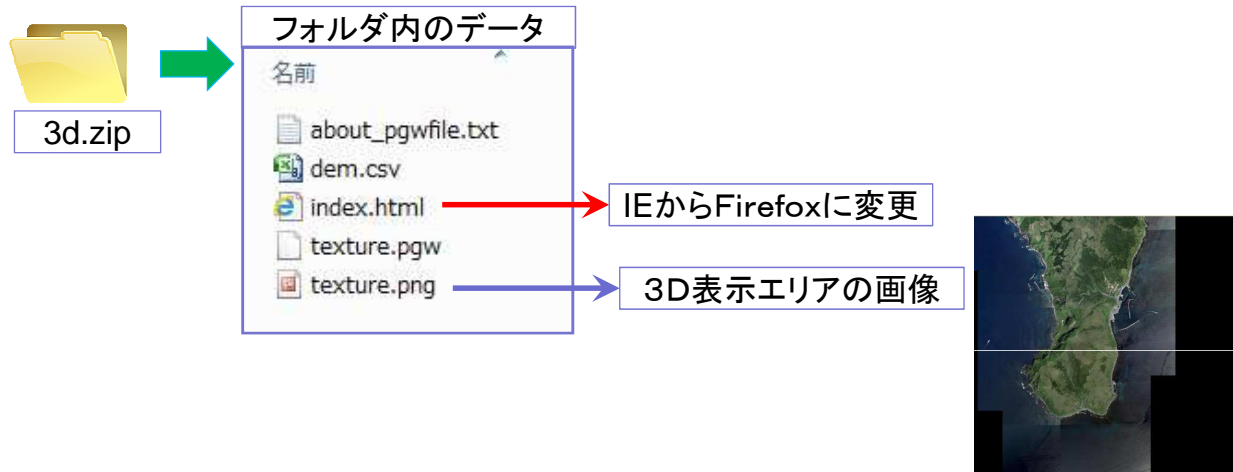
地理院地図を立体(3次元)で楽しむ

- パソコンのブラウザに**Firefox**を追加(Internet Explorer11以上は不要)

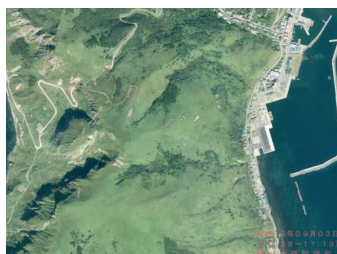


地理院地図3Dの応用

- ① 地理院地図からWebGLファイルをダウンロードした画像ファイルの加工



- ② 災害発生した地域のオルソ画像



国土地理院撮影
低解像度のオルソ画像

イメージ	
イメージ ID	
大きさ	2500 x 1875
幅	2500 ピクセル
高さ	1875 ピクセル
水平方向の解像度	1 dpi
垂直方向の解像度	1 dpi
ビットの深さ	24

③ オルソ画像と3D(texture.png)をかさねるための処理

1) オルソ画像のサイズ変更

➡ MicroSoft Officeツール → Picture Manager を活用

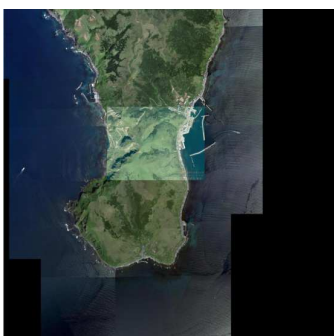
2500 × 1875ピクセル



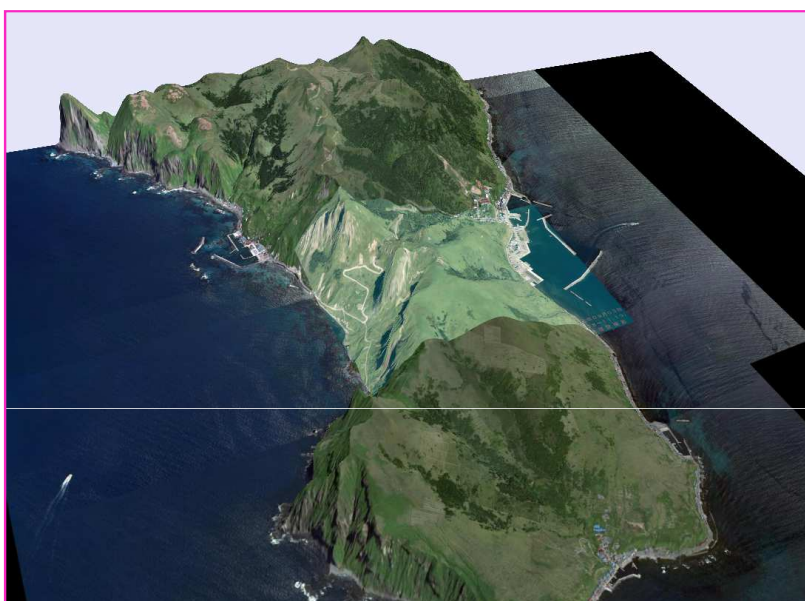
600 × 450ピクセル程度

④ Texture.pngに重ね併せ

- 1) PowerPoint にTexture.pngを貼り付け
- 2) サイズ変更したオルソ画像を貼り付け
- 3) オルソ画像のサイズを微調整し合成



- ① 画像ファイルとして出力
- ② オリジナルTexture.pngのファイル名変更
- ③ 合成した画像ファイルをTexture.pngへファイル名を変更
- ④ 3Dフォルダに格納



礼文島南部
桃岩付近の土砂崩れ

Demo_1

Demo_2

土砂崩れ地域を表示は、画像編集ソフトでTexture.pngに作図
(編集したファイルは別名で保存してください)