



**Human
Network
System**

NetGS, WebGS, PDA-GS, etc

総務省「ICT街づくり推進事業」

**地域実証プロジェクト
北見市G空間情報とICTの連携活用事業**

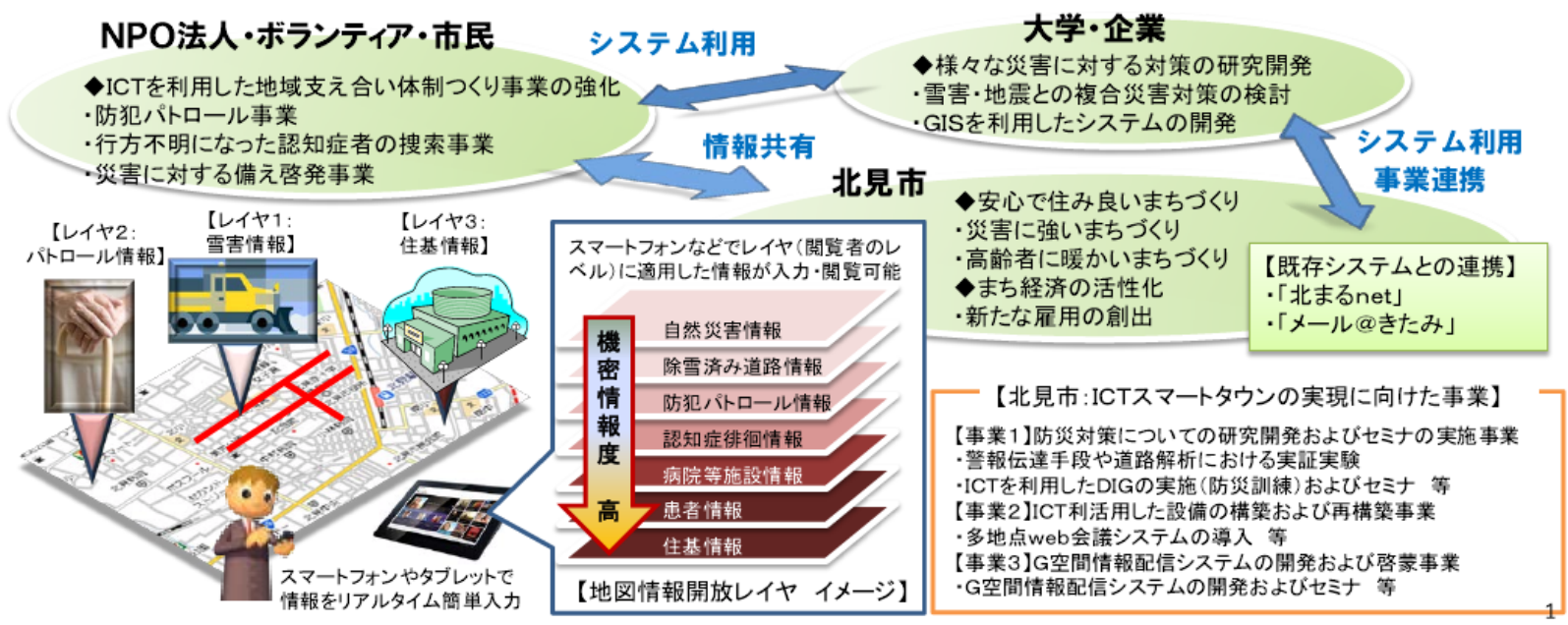
株式会社 ヒューネス
赤渕 明寛

■総務省 平成24年度補正 採択

北見市G空間情報とICTの連携活用事業

別紙2

提案者	北海道北見市、一般社団法人北見工業技術センター運営協会、北見市医療福祉情報連携協議会、北見工業大学、日本赤十字北海道看護大学
実施地域	北海道北見市
事業概要	北見市が抱える課題である地震や雪害等災害発生時の迅速な対応、平常時における防犯対策、認知症徘徊や独居老人などの高齢者問題を解決するため、一斉同報の「メール@きたみ」やGISを使った「北まるnet」を導入するとともに、市で取り組むNPOや企業と連携した「地域支え合い体制づくり事業」のICTを活用した強化を行う。



システム全体イメージ

G空間情報配信システム

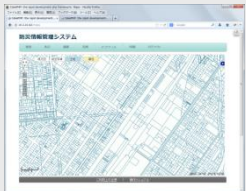
データセンター



現況図



地番図



航空写真



役所内での情報共有



公共の施設



緊急通報 地域指示



DIGでの利用



情報発信

市民への情報提供



社会資源(医療)



都市計画用途



ハザードマップ

メール@きたみとの連携

道路維持管理システム



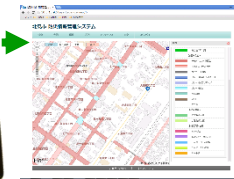
北まるnetとの連携



北まるnet



スタンプの表示



現地調査支援

保健福祉支援システム



安否確認



緊急時医療情報参照

■防災管理システム

G空間配信(役所内・市民向け)

G空間配信システム



ハザードマップ関連

- ・ ハザードマップ更新
- ・ 避難場の更新
- ・ 緊急情報発信
- ・ メール@きたみとの連携

DIG関連(Disaster Imagination Game)

- ・ 市民参加避難訓練
- ・ 避難場へのナビゲーション
- ・ 本部でのモニタリング
- ・ 双方向での位置付きメッセージ

ハザードマップ

DIG支援システム

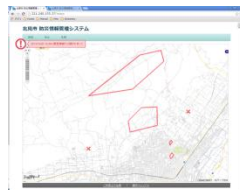


緊急情報作成

防災情報 発信

メール配信と連携

データ更新



災害対策 本部



タブレット

市民グループ

DIGの様子

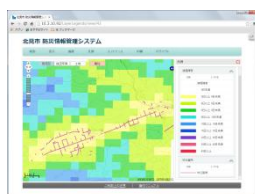


インターネット 市民へ

ハザードマップ



ホワイトアウト



津波ハザード



避難所



道路維持管理システム

G空間配信(役所内・タブレット)

G空間配信システム



スタンパー関連

- 道路計測データ取込
- 道路台帳区間データ取込
- 道路中心線取込
- 写真集積・レポート作成

タブレット関連(TapGIS)

- 背景地図構築
- スタンパー情報の現地確認
- 現地で写真、コメント入力
- G空間にアップロード

スタンパー関連



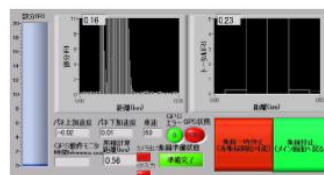
道路パトロールカー等
(市販車、車種問わず)



パネ上加速度計

パネ下加速度計

2つの加速度計で実現
IRIの算出原理を忠実に再現



IRIの算出
リアルタイム表示

路面凹凸の逆解析
任意の指標を即時算出・表示

現地調査支援

現地の確認



タブレット



タブレットに取込

計測情報活用

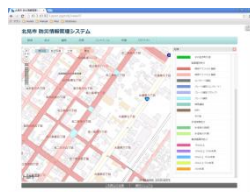
計測データ取込



劣化箇所の表示



道路構造表示



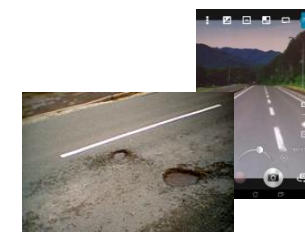
現地調査表示



報告書作成



写真とコメント



サーバにアップロード

■保健・福祉支援システム

G空間配信(役所内・タブレット)

G空間配信システム



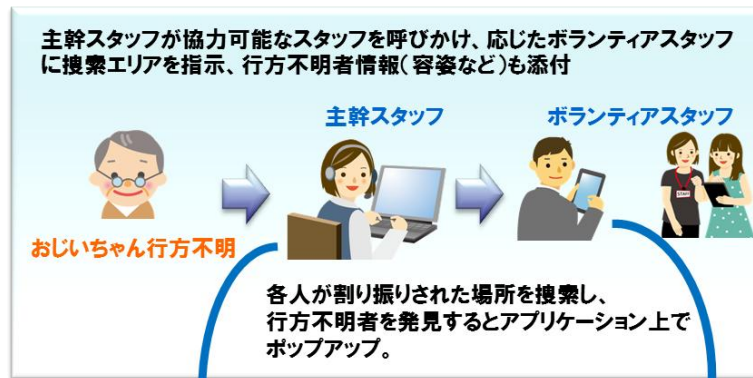
タブレット利用

- ・ 徘徊老人搜索支援
- ・ 安否確認(TapGIS)
- ・ 緊急医療での利用

市民への提供

- ・ 社会資源(医療・介護施設)
- ・ データ取込

徘徊老人搜索支援



【PC画面】



【スマートフォン画面】



緊急医療での活用



救急医療情報Padの実証実験

正確な情報・医療機関搬送までの時間短縮

