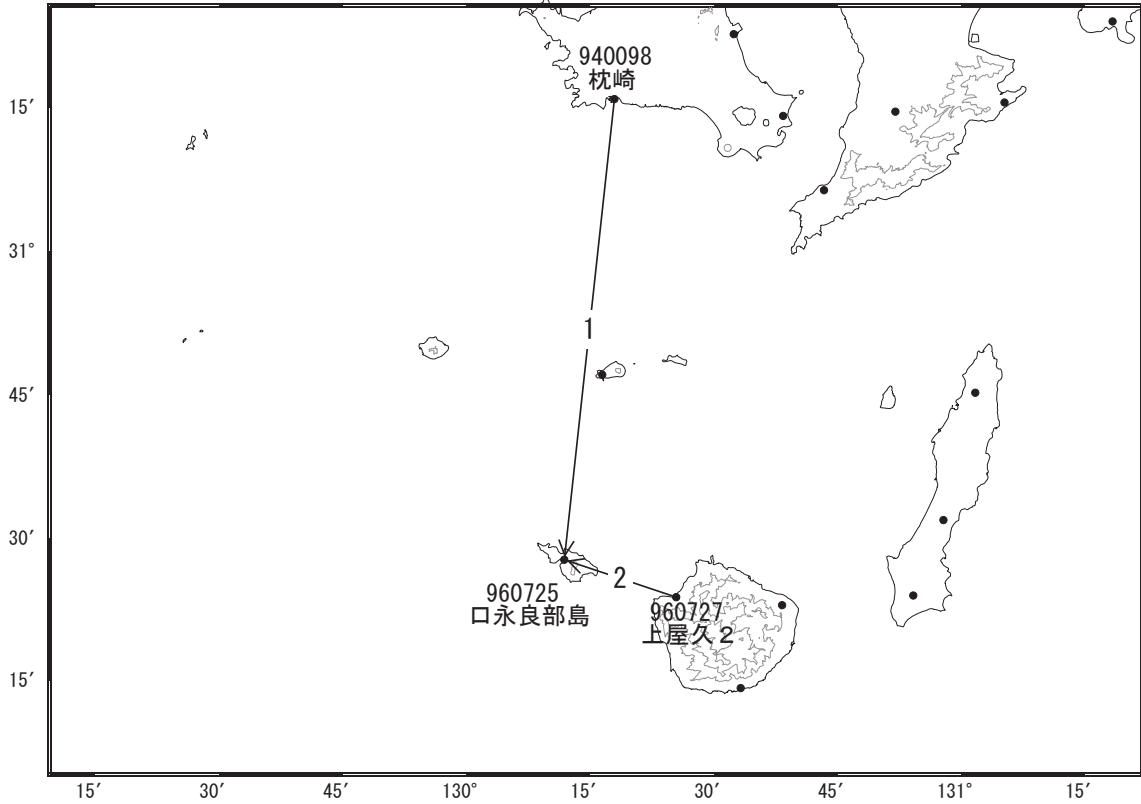


# 口永良部島周辺の地殻変動

—GNSS連続観測結果—

口永良部島では、2014年8月3日に噴火が発生しましたが、島内の「口永良部島」ではこれに関連するような特段の変化は見られません。

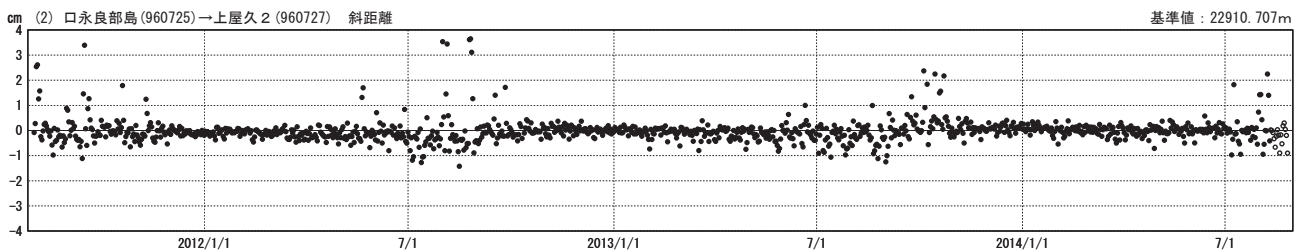
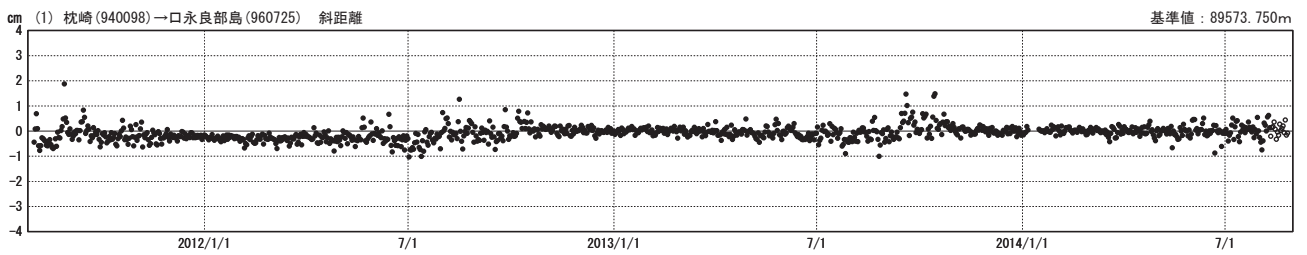
口永良部島 GNSS連続観測基線図



基線変化グラフ

国土地理院

期間：2011/08/01～2014/08/25 JST



●—[F3:最終解] ○—[R3:速報解]

国土地理院