

避難所等の経緯度情報取得及び確認・修正について

平成26年3月5日

国土地理院

※ 本件につきましては、関係機関と調整中の部分があります。

避難所等の経緯度情報取得及び確認・修正についての背景

- ・ 災害対策基本法が改正され、平成26年4月から、市町村において新たに緊急避難場所及び避難所を指定・更新することが定められました。
- ・ 国土地理院では、避難所等の経緯度情報を取得し、国土地理院の電子地形図やWeb地図上で閲覧できるようにするとともに、内閣府の総合防災情報システム等、様々な地図情報システム上で広く活用できるようにしていきます。また、市町村のみならず県等広範なハザードマップ作成のための統一した規格での基礎データとして、利用することができます。
- ・ これにより、地域住民等がいつでも最寄りの避難所等の位置を地図上で確認できるほか、防災関係機関による災害時の速やかな対応の一助となります。
- ・ このため、避難所等の位置情報（座標）が必要となりますが、市販の表計算ソフト（エクセル）を活用して、避難所等の住所を入力すれば、座標が自動で入力されるシステムを国土地理院が開発しました。

避難所等の経緯度情報取得及び確認・修正において必要なもの

1. 避難所等の住所と施設・場所名一覧データ

(必ず県名と市区町村名の記述をお願いします。)

2. 国土地理院が提供するツール(以下の2つのExcelシートがあり、これに必要となる報告事項を記入して提出することになります。)

①指定緊急避難場所の指定状況に関する都道府県への通知様式

②指定避難所の指定状況に関する都道府県への通知様式

国土地理院が提供するツール

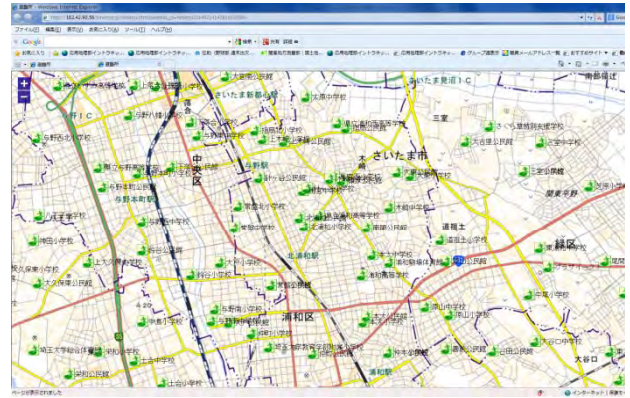
避難場所・避難所送付用シート
(専用のExcelシート)

専用Webサイト

①指定緊急避難場所の指定状況に関する都道府県への通知様式

NO	施設・場所名	住所	管理担当 連絡先	対象となる災害の種類							指定避難 所の座 標	指定収容人数	施設の所在数	
				洪水	崖崩れ・土 石崩れ 及び 滑り	高潮	地震	津波	大規模火 災	内水 氾濫			火山 現象	緯度
1	高野小学校	埼玉県さいたま市浦和区高野4-1-29	●●●●●●●●●●	1	1	1	1	1	1	1	1	35.856384	139.645771	
2	東雲小学校	埼玉県さいたま市浦和区東雲3-30-9	●●●●●●●●●●	1	1	1	1	1	1	1	1	35.869593	139.642539	
3	中崎小学校	埼玉県さいたま市浦和区中崎4-19-4	●●●●●●●●●●	1	1	1	1	1	1	1	1	35.862721	139.652494	
4	伊本小学校	埼玉県さいたま市浦和区伊本2-10-3	●●●●●●●●●●	1	1	1	1	1	1	1	1	35.861378	139.661255	
5	津本小学校	埼玉県さいたま市浦和区津本2-20-25	●●●●●●●●●●	1	1	1	1	1	1	1	1	35.865176	139.657593	
6	北瀬和小学校	埼玉県さいたま市浦和区北瀬和2-18-9	●●●●●●●●●●	1	1	1	1	1	1	1	1	35.878691	139.648934	
7	野町小学校	埼玉県さいたま市浦和区野町3-18-4	●●●●●●●●●●	1	1	1	1	1	1	1	1	35.863729	139.640176	
8	上半崎小学校	埼玉県さいたま市浦和区上半崎3-4-9	●●●●●●●●●●	1	1	1	1	1	1	1	1	35.867981	139.642395	
9	伊町小学校	埼玉県さいたま市浦和区伊町5-20-4	●●●●●●●●●●	1	1	1	1	1	1	1	1	35.858998	139.650162	
10	野ヶ谷小学校	埼玉県さいたま市浦和区野ヶ谷2-2-1	●●●●●●●●●●	1	1	1	1	1	1	1	1	35.881485	139.649333	
11	大東小学校	埼玉県さいたま市浦和区大東3-14-1	●●●●●●●●●●	1	1	1	1	1	1	1	1	35.863072	139.664673	
12	東雲北小学校	埼玉県さいたま市浦和区東雲北2-2-12	●●●●●●●●●●	1	1	1	1	1	1	1	1	35.879375	139.638703	
13	東雲中学校	埼玉県さいたま市浦和区東雲4-1-9	●●●●●●●●●●	1	1	1	1	1	1	1	1	35.879732	139.638062	
14	中崎中学校	埼玉県さいたま市浦和区中崎3-13-1	●●●●●●●●●●	1	1	1	1	1	1	1	1	35.879704	139.661438	
15	津本中学校	埼玉県さいたま市浦和区津本2-3-16	●●●●●●●●●●	1	1	1	1	1	1	1	1	35.873276	139.656995	
16	大東中学校	埼玉県さいたま市浦和区大東3-1-11	●●●●●●●●●●	1	1	1	1	1	1	1	1	35.852958	139.648811	

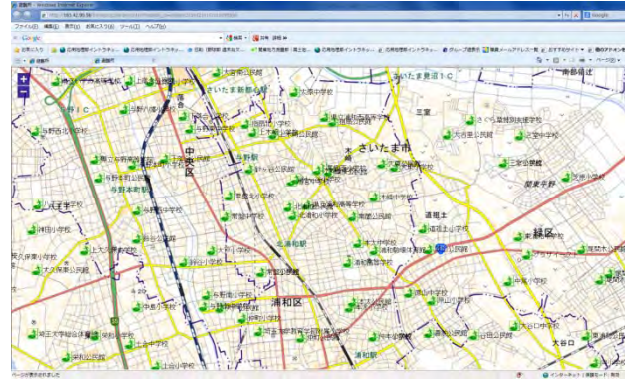
地図表示
修正を反映



②指定避難所の指定状況に関する都道府県への通知様式

NO	施設名	住所	管理担当 連絡先	指定緊急避難場所 との連携	災害対策基本法施行令 第20条の4第2項に 規定する指定基準を 満たすかどうか(○/×)	指定収容人数	施設の所在数	
							緯度	経度
1	高野小学校	埼玉県さいたま市浦和区高野4-1-29	●●●●●●●●●●	1	●	35.856384	139.645771	
2	東雲小学校	埼玉県さいたま市浦和区東雲3-30-9	●●●●●●●●●●	1	●	35.869593	139.642539	
3	中崎小学校	埼玉県さいたま市浦和区中崎4-19-4	●●●●●●●●●●	1	●	35.862721	139.652494	
4	伊本小学校	埼玉県さいたま市浦和区伊本2-10-3	●●●●●●●●●●	1	●	35.861378	139.661255	
5	津本小学校	埼玉県さいたま市浦和区津本2-20-25	●●●●●●●●●●	1	●	35.865176	139.657593	
6	北瀬和小学校	埼玉県さいたま市浦和区北瀬和2-18-9	●●●●●●●●●●	1	●	35.878691	139.648934	
7	野町小学校	埼玉県さいたま市浦和区野町3-18-4	●●●●●●●●●●	1	●	35.863729	139.640176	
8	上半崎小学校	埼玉県さいたま市浦和区上半崎3-4-9	●●●●●●●●●●	1	●	35.867981	139.642395	
9	伊町小学校	埼玉県さいたま市浦和区伊町5-20-4	●●●●●●●●●●	1	●	35.858998	139.650162	
10	野ヶ谷小学校	埼玉県さいたま市浦和区野ヶ谷2-2-1	●●●●●●●●●●	1	●	35.881485	139.649333	
11	大東小学校	埼玉県さいたま市浦和区大東3-14-1	●●●●●●●●●●	1	●	35.863072	139.664673	
12	東雲北小学校	埼玉県さいたま市浦和区東雲北2-2-12	●●●●●●●●●●	1	●	35.879375	139.638703	

地図表示
修正を反映



ステップ0 避難場所等のリストを記入します。

① 既存の台帳等からコピーアンドペーストで記入ができます。

指定緊急避難場所の例

指定避難所との重複

該当するものに1を記入ください。

緯度・経度情報が取得されている場合はその値を転写してください。

名称	所在地	電話番号	アクセス	収容人数
福成小学校	博労町4丁目290	34-3143 34-3144	34-3198	1,400
福成公民館	博労町4丁目364	33-9075	33-9083	115
市民体育館	国山106-4	33-2861	33-2861	999
栗山体育館	栗山町92	35-9960		450
東飯沼園	博労町3丁目411	22-5695	22-5695	170

NO	施設・場所名	住所	管理担当連絡先	対象とする異常な現象の種類								指定避難所との重複	想定収容人数	緯度	経度
				洪水	崖崩れ、土石流及び地滑り	高潮	地震	津波	大規模な火事	内水	火災				
1	高砂小学校	埼玉県さいたま市浦和区岸町4-1-29	●●●●●●●●●●●●●●	1	1		1		1	1	1	●●人 算定基準)	35.856384	139.6577	
2	常盤小学校	埼玉県さいたま市浦和区常盤9-30-9	●●●●●●●●●●●●●●	1	1		1		1	1	1	●●人 算定基準)	35.869583	139.643538	
3	木崎小学校	埼玉県さいたま市浦和区榑家4-19-4	●●●●●●●●●●●●●●	1	1		1		1	1	1	●●人 算定基準)	35.882721	139.652486	
4	中本小学校	埼玉県さいたま市浦和区本太2-12-31	●●●●●●●●●●●●●●	1	1		1		1	1	1	●●人 算定基準)	35.861378	139.661255	
5	本太小学校	埼玉県さいたま市浦和区本太2-26-25	●●●●●●●●●●●●●●	1	1		1		1	1	1	●●人 算定基準)	35.865105	139.657583	
6	北浦和小学校	埼玉県さいたま市浦和区北浦和2-18-3	●●●●●●●●●●●●●●	1	1		1		1	1	1	●●人 算定基準)	35.87682	139.648636	
7	中野小学校	埼玉県さいたま市浦和区常盤8-18-4	●●●●●●●●●●●●●●	1	1		1		1	1	1	●●人 算定基準)	35.863728	139.640778	
8	上木崎小学校	埼玉県さいたま市浦和区上木崎3-4-3	●●●●●●●●●●●●●●	1	1		1		1	1	1	●●人 算定基準)	35.887581	139.642385	
9	半町小学校	埼玉県さいたま市浦和区岸町5-20-4	●●●●●●●●●●●●●●	1	1		1		1	1	1	●●人 算定基準)	35.850986	139.650162	
10	針ヶ谷小学校	埼玉県さいたま市浦和区榑家7-2-1	●●●●●●●●●●●●●●	1	1		1		1	1	1	●●人 算定基準)	35.881485	139.649033	
11	大東小学校	埼玉県さいたま市浦和区大東3-14-1	●●●●●●●●●●●●●●	1	1		1		1	1	1	●●人 算定基準)	35.883072	139.664673	
12	常盤北小学校	埼玉県さいたま市浦和区針ヶ谷4-2-12	●●●●●●●●●●●●●●	1	1		1		1	1	1	●●人 算定基準)	35.879375	139.638702	
13	常盤中学校	埼玉県さいたま市浦和区針ヶ谷4-1-9	●●●●●●●●●●●●●●	1	1		1		1	1	1	●●人 算定基準)	35.876732	139.638082	
14	木崎中学校	埼玉県さいたま市浦和区榑ヶ崎2-17-1	●●●●●●●●●●●●●●	1	1		1		1	1	1	●●人 算定基準)	35.879204	139.661438	
15	本太中学校	埼玉県さいたま市浦和区榑家1-4-15	●●●●●●●●●●●●●●	1	1		1		1	1	1	●●人 算定基準)	35.873276	139.658966	
16	大原中学校	埼玉県さいたま市浦和区大原3-1-11	●●●●●●●●●●●●●●	1	1		1		1	1	1	●●人 算定基準)	35.892658	139.648911	

住所
必ず県名と市区町村名の記述をお願いします。

対象となる異常な現象の種類
該当するものに1を記入ください。

想定収容人数

ステップ1 住所から緯度、経度が自動入力されます。

※ 経緯度情報を取得している場合はステップ1を飛ばしてステップ2に移ります。

① 「ステップ1 住所→緯度、経度」ボタンを押します。

指定緊急避難場所の例

② インターネットを通じて、住所から緯度、経度が入力されます。

NO	施設・場所名	住所	管理担当連絡先	対象とする異常な現象の種類							指定避難所との重複	想定収容人数	施設の所在地	
				洪水	崖崩れ、土石流及び地滑り	高潮	地震	津波	大規模な火事	内水氾濫			火山現象	緯度
1	高砂小学校	埼玉県さいたま市浦和区高砂4-1-25	●●●●●●●●●●	1	1		1		1	1	1	●●人 (算定基準)	35.856384	139.657
2	常盤小学校	埼玉県さいたま市浦和区常盤2-20-3	●●●●●●●●●●	1	1		1		1	1	1	●●人 (算定基準)	35.869599	139.64953
3	木崎小学校	埼玉県さいたま市浦和区木崎4-19-4	●●●●●●●●●●	1	1		1		1	1	1	●●人 (算定基準)	35.882721	139.65249
4	岸本小学校	埼玉県さいたま市浦和区岸本2-12-31	●●●●●●●●●●	1	1		1		1	1	1	●●人 (算定基準)	35.861378	139.66125
5	本太小学校	埼玉県さいたま市浦和区本太2-20-25	●●●●●●●●●●	1	1		1		1	1	1	●●人 (算定基準)	35.05105	139.65759
6	北浦和小学校	埼玉県さいたま市浦和区北浦和2-18-3	●●●●●●●●●●	1	1		1		1	1	1	●●人 (算定基準)	35.07682	139.64863
7	仲町小学校	埼玉県さいたま市浦和区常盤3-18-4	●●●●●●●●●●	1	1		1		1	1	1	●●人 (算定基準)	35.863728	139.64077
8	上木崎小学校	埼玉県さいたま市浦和区上木崎3-4-3	●●●●●●●●●●	1	1		1		1	1	1	●●人 (算定基準)	35.887581	139.64238
9	岸町小学校	埼玉県さいたま市浦和区岸町5-20-4	●●●●●●●●●●	1	1		1		1	1	1	●●人 (算定基準)	35.050980	139.65016
10	針ヶ谷小学校	埼玉県さいたま市浦和区徳家7-2-1	●●●●●●●●●●	1	1		1		1	1	1	●●人 (算定基準)	35.881485	139.64808
11	大東小学校	埼玉県さいたま市浦和区大東3-14-1	●●●●●●●●●●	1	1		1		1	1	1	●●人 (算定基準)	35.883072	139.66467
12	常盤北小学校	埼玉県さいたま市浦和区針ヶ谷4-2-12	●●●●●●●●●●	1	1		1		1	1	1	●●人 (算定基準)	35.879375	139.63870
13	常盤中学校	埼玉県さいたま市浦和区針ヶ谷4-1-9	●●●●●●●●●●	1	1		1		1	1	1	●●人 (算定基準)	35.876732	139.63808
14	木崎中学校	埼玉県さいたま市浦和区木崎2-17-1	●●●●●●●●●●	1	1		1		1	1	1	●●人 (算定基準)	35.879204	139.66143
15	本太中学校	埼玉県さいたま市浦和区徳家1-4-16	●●●●●●●●●●	1	1		1		1	1	1	●●人 (算定基準)	35.873276	139.66896
16	大原中学校	埼玉県さいたま市浦和区大原3-1-11	●●●●●●●●●●	1	1		1		1	1	1	●●人 (算定基準)		

※既に緯度・経度が格納されているセルに対しては、ステップ1の結果が上書き反映されなくなっています。

ステップ2 避難所等の位置を確認します。

指定緊急避難場所の例

① 「ステップ2 地図上で確認」ボタンを押します(ステップ表示がONにならない場合は、他のステップをクリックしてください)。

② 別画面でWebブラウザが自動的に起動し、避難所が地図上に表示されます。

③ 必要に応じてマウスでドラッグして、位置を微修正します。

NO	施設・組織名	住所	管理担当連絡先	対象とする異常な現象の種類							施設の所在地									
				洪水	雷崩れ、土石流及び地滑り	高潮	地震	津波	大規模な火事	内水氾濫	火山現象	指定避難所との重複	指定収容人数	緯度	経度					
1	高砂小学校																			
2	常盤小学校																			
3	本崎小学校																			
4	榎本小学校																			
5	本太小学校																			
6	北浦和小学校																			
7	仲町小学校																			
8	上本崎小学校																			
9	榎町小学校																			
10	針ヶ谷小学校																			

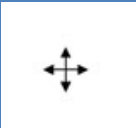
Map labels: 落合, 新中里(五), 北浦和(一), 北浦和(二), 北浦和(三), 北浦和(四), 北浦和(五), 領家(一), 領家(二), 領家(三), 領家(四), 領家(五), 領家(六), 領家(七), 大東(一), 元町(三), 瀬方崎, 針ヶ谷公民館, 北浦和公民館, 領家公民館, 南宮公民館, 常盤北小学校, 常盤中学校, 北浦和小学校, 領家小学校, 馬宮西小学校, 林崎小学校, 県立浦和高等学校.

避難所等の経緯度情報確認・修正作業要領

1. 位置の確認・修正は初回のみ全点で実施してください。
2. 取得位置は真位置(正しいと思われる位置)とし、地図は最大まで拡大して実施してください。
 - ・例えば学校のグラウンドの位置になってしまったものを、体育館に微修正したりすることが考えられます。)・・・スライド9、スライド10
 - ・また、住居表示実施地域外では、字の代表点の経度、緯度が選択されることがあります。その場合は正しい位置に修正をお願いします。)
 - ・取得位置が他の記号や注記(文字)と重複しても問題ありません。
(地理院地図＝Web地図上での認識性と視認性を高めるための表示位置の変更は、国土地理院が行います。)
 - ・地図上に建物などが表示されていない場合でも真位置(正しいと思われる位置)に記号を表示してください。
3. 位置修正における精度は地図の縮尺に依存しており、都市計画区域では2500レベル、それ以外は25000レベルとなっております。**このため、位置の確認・修正は、都市計画区域では2500レベルまで拡大して実施してください。・・・スライド11**
4. 更新時の位置修正の方法は、既に位置が確定したものと区別して作業ができるようにし、全点を再度位置修正しなくてもよいようにしています。

避難所等の位置が少しズレて表示されています。

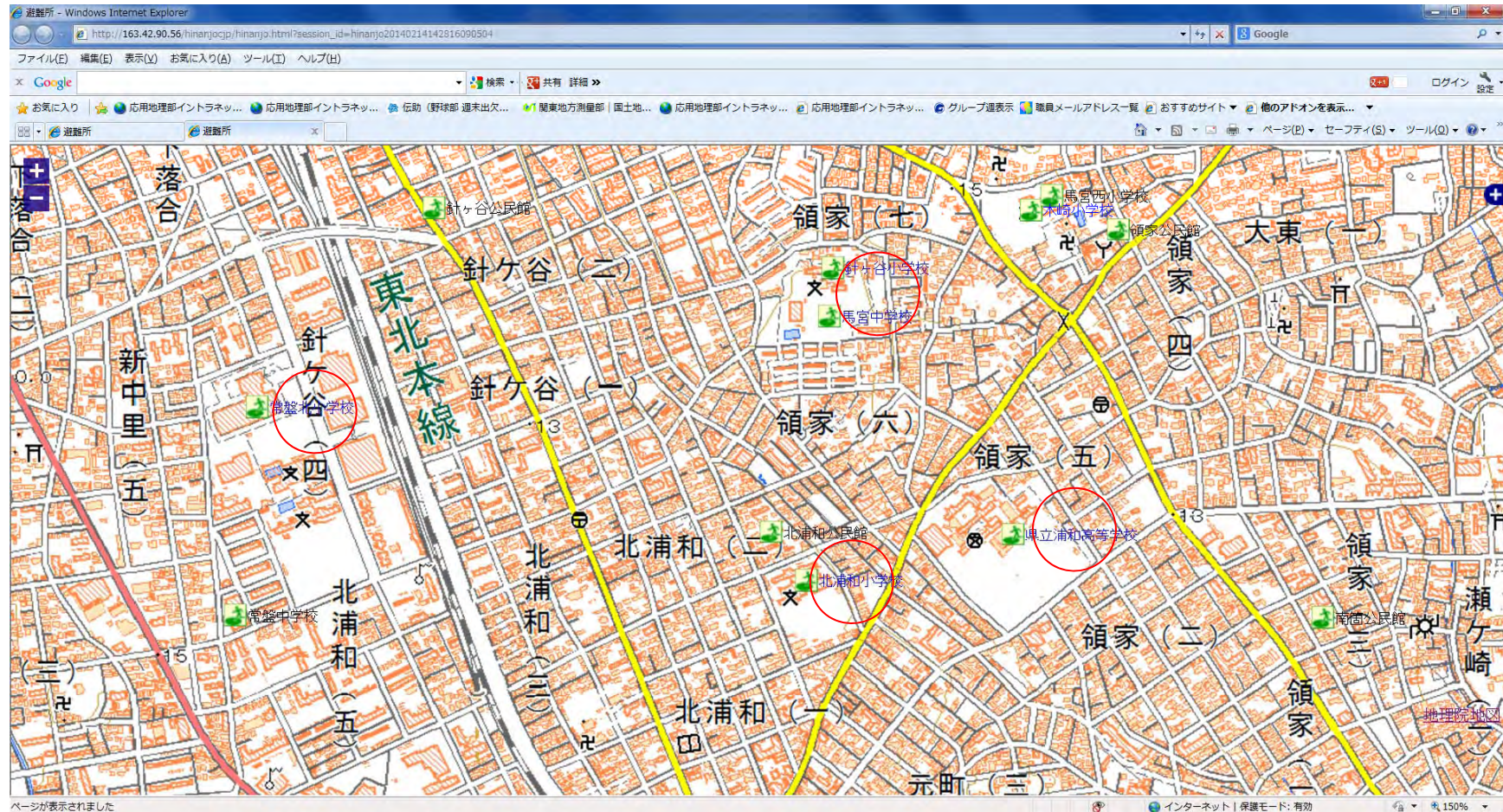
地図の拡大・縮小は、ここに表示してある+と-記号またはマウスのホイールを使用してください。

避難所等の記号の移動は、マウスポインタが  に変化したらドラッグして移動することができます。

地図の移動は、マウス左ボタンでドラッグして移動します。

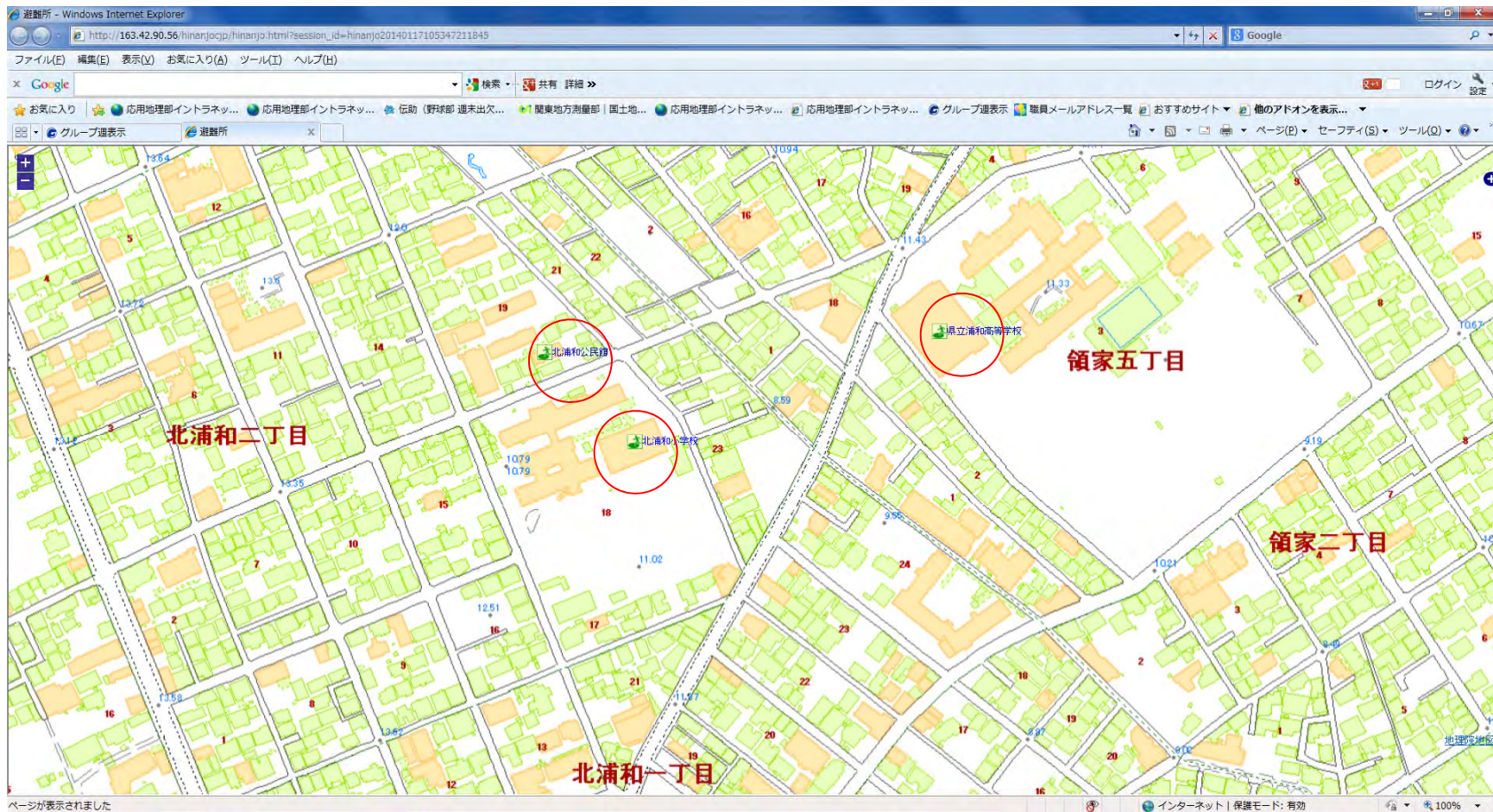


避難所等の位置を修正します。修正を施した避難所等の名称は青で表示されます。



修正位置は真位置(正しいと思われる位置)としてください。
(取得位置が他の記号や注記(文字)と重複しても問題ありません。)
(表示位置の変更は、国土地理院が行います)

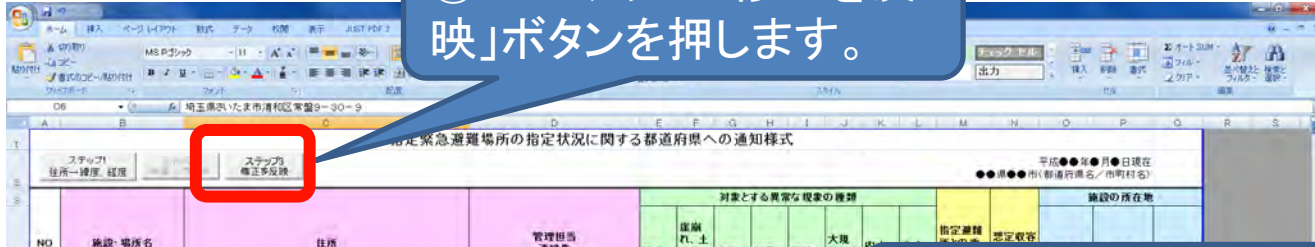
都市計画区域は縮尺2500レベルで、避難所等の位置を修正します。修正を施した避難所等の名称は青で表示されます。



ステップ3 修正した位置がシートに反映されます。

指定緊急避難場所の例

① 「ステップ3 修正を反映」ボタンを押します。



② 微修正された避難所等については、座標値が青で表示されます。

NO	施設・場所名	住所	管理担当 連絡先	対象とする異常な現象の種類							指定避難 所との重 複	想定収容人数	経度	
				洪水	崖崩れ、土石流及び地滑り	高潮	地震	津波	大規模な火事	内水氾濫				火山現象
1	高砂小学校	埼玉県さいたま市浦和区岸町4-1-29	●●●●●●●●●●●●●●●●	1	1		1		1	1	1	●●●人 (算定基準)	35.856	139.6575283
2	常盤小学校	埼玉県さいたま市浦和区常盤9-30-9	●●●●●●●●●●●●●●●●	1	1		1		1	1	1	●●●人 (算定基準)	35.860400	139.643630
3	木崎小学校	埼玉県さいたま市浦和区朝家4-19-4	●●●●●●●●●●●●●●●●	1	1		1		1	1	1	●●●人 (算定基準)	35.882721	139.652496
4	仲本小学校	埼玉県さいたま市浦和区本太2-12-31	●●●●●●●●●●●●●●●●	1	1		1		1	1	1	●●●人 (算定基準)	35.86162146	139.6613837
5	本太小学校	埼玉県さいたま市浦和区本太2-26-25	●●●●●●●●●●●●●●●●	1	1		1		1	1	1	●●●人 (算定基準)	35.86524411	139.6577647
6	北浦和小学校	埼玉県さいたま市浦和区北浦和2-18-3	●●●●●●●●●●●●●●●●	1	1		1		1	1	1	●●●人 (算定基準)	35.87723728	139.648378
7	仲町小学校	埼玉県さいたま市浦和区常盤8-18-4	●●●●●●●●●●●●●●●●	1	1		1		1	1	1	●●●人 (算定基準)	35.86393607	139.6414217
8	上木崎小学校	埼玉県さいたま市浦和区上木崎3-4-3	●●●●●●●●●●●●●●●●	1	1		1		1	1	1	●●●人 (算定基準)	35.887581	139.642395
9	岸町小学校	埼玉県さいたま市浦和区岸町5-20-4	●●●●●●●●●●●●●●●●	1	1		1		1	1	1	●●●人 (算定基準)	35.85106757	139.6502048
10	針ヶ谷小学校	埼玉県さいたま市浦和区朝家7-2-1	●●●●●●●●●●●●●●●●	1	1		1		1	1	1	●●●人 (算定基準)	35.88200657	139.649290
11	大東小学校	埼玉県さいたま市浦和区大東3-14-1	●●●●●●●●●●●●●●●●	1	1		1		1	1	1	●●●人 (算定基準)	35.88010521	139.6382728
12	常盤北小学校	埼玉県さいたま市浦和区針ヶ谷4-2-12	●●●●●●●●●●●●●●●●	1	1		1		1	1	1	●●●人 (算定基準)	35.87631472	139.6388645
13	常盤中学校	埼玉県さいたま市浦和区針ヶ谷4-1-9	●●●●●●●●●●●●●●●●	1	1		1		1	1	1	●●●人 (算定基準)	35.87916923	139.6622963
14	木崎中学校	埼玉県さいたま市浦和区潮ヶ崎2-17-1	●●●●●●●●●●●●●●●●	1	1		1		1	1	1	●●●人 (算定基準)	35.87376285	139.6583223
15	本太中学校	埼玉県さいたま市浦和区朝家1-4-15	●●●●●●●●●●●●●●●●	1	1		1		1	1	1	●●●人 (算定基準)	35.89293613	139.6487823
16	大原中学校	埼玉県さいたま市浦和区大原3-1-11	●●●●●●●●●●●●●●●●	1	1		1		1	1	1	●●●人 (算定基準)		

ステップ4 作成した送付用シートを送付します。



市区町村

送付して頂くのは、Excelシートです。



[市区町村コード][市区町村名]避難場所避難所送付シート_20130925.xls

都道府県

市町村コード及び市町村名を
ファイル名に追記してください。



問い合わせ先は以下のとおりです。

- | | |
|-----------------|--|
| 1. 国土地理院 本院 | (メールアドレス) |
| 国土地理院応用地理部企画課 | bousaishien-team@gsi.go.jp |
| 2. 国土地理院 各地方測量部 | |
| ①国土地理院 北海道地方測量部 | ho-bousai@gsi.go.jp |
| ②国土地理院 東北地方測量部 | dp-tohoku@gsi.go.jp |
| ③国土地理院 関東地方測量部 | k-bousai@gsi.go.jp |
| ④国土地理院 北陸地方測量部 | bousai-hr@gsi.go.jp |
| ⑤国土地理院 中部地方測量部 | chubu-bousai@gsi.go.jp |
| ⑥国土地理院 近畿地方測量部 | kk-bousai@gsi.go.jp |
| ⑦国土地理院 中国地方測量部 | cg-bousai@gsi.go.jp |
| ⑧国土地理院 四国地方測量部 | si-bosai@gsi.go.jp |
| ⑨国土地理院 九州地方測量部 | kyusyu-bousai@gsi.go.jp |
| ⑩国土地理院 沖縄支所 | oki-bousai@gsi.go.jp |