

# くらしに役立つ 地理空間情報の活用について

- いろいろな分野で進む地理空間情報の活用 -

国土地理院 地理空間情報部 情報企画課  
課長補佐 福島 忍

## 本日の内容

### 1. 地理空間情報の利活用を促進するための最新の取組

国土地理院が実施している、主に国・地方公共団体における地理空間情報の利活用を促進するための取組等について紹介します。

### 2. 国・地方公共団体における地理空間情報(電子国土基本図)の利活用の事例

全国各地の国・地方公共団体において、地理空間情報(電子国土基本図)の活用が進んでいます。

ここでは、防災、土木、交通、環境、教育、その他の分野の17件の最新事例を紹介します。

## 1. 地理空間情報の利活用を促進するための最新の取組

- 地理空間情報の活用のための政府の取組
- 基本計画における基本的方針と国土地理院の取組
- 「フレッシュマップ2012」地理空間情報の整備・活用推進の行動計画
- 国・地方公共団体との協力関係の構築
- 地理院地図
- 地理院マップシート

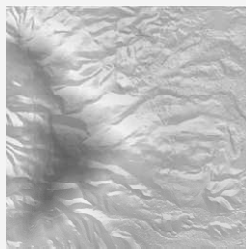
- 平成19年5月 地理空間情報活用推進基本法 成立・公布
- 平成24年3月 地理空間情報活用推進基本計画の閣議決定  
(平成20年4月の 前基本計画に引き続いた、平成28年度までの政府の基本的取組)

## 方針1 GIS 地理情報 システム

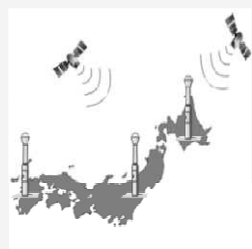
社会的ニーズに応じた持続的な地理空間情報の整備と新たな活用への対応



電子国土基本図



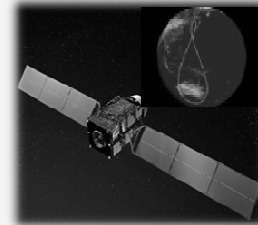
標高データ整備



地殻変動の詳細把握

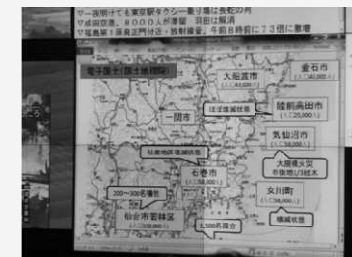
## 方針2 衛星 測位

実用準天頂衛星システムの整備、利活用及び海外展開



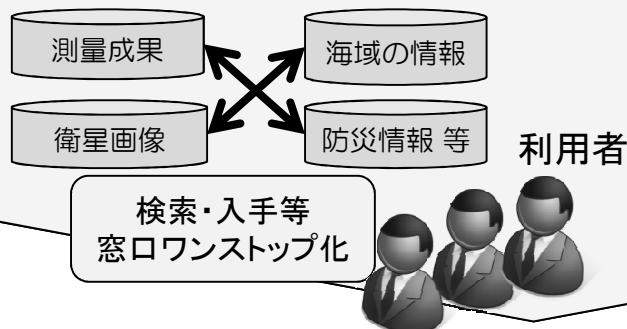
## 方針4

東日本大震災からの復興、災害に強く持続可能な国土づくりへの貢献



## 方針3

地理空間情報の社会へのより深い浸透と定着



電子国土賞

誰もがいつでもどこでも必要な地理空間情報を使ったり高度な分析に基づいた確かな情報を入手し行動できる  
「地理空間情報高度活用社会（G空間社会）の実現」

## 方針

1

社会的ニーズに応じた持続的な地理空間情報の整備と新たな活用への対応

電子国土基本図の整備

基盤地図情報の更新

位置情報基盤の整備

地理識別子  
や場所情報コードの整備

## 方針

2

实用準天頂衛星システムの整備、利活用及び海外展開



電子基準点のマルチGNSS対応

## 方針

4

東日本大震災からの復興、災害に強く持続可能な国土づくりへの貢献

復興基図の提供  
標高データ整備

主題図データの整備

災害時の確実な  
地殻変動監視体制

測量用航空機の  
機動的運用

## 方針

3

地理空間情報の社会へのより深い浸透と定着

地方レベルの連携強化

活用事例の創出

地理空間情報ライブラリ

電子国土賞



多様な主体と連携して、基盤を整備し使いやすい環境を提供する

- 平成24年11月に国土地理院が策定
- 電子国土基本図の整備・更新及び行政機関等での活用促進に関する、国土地理院の目標と行動内容を明確化

地理院マップシート、地理院地図 …

### 1. 活用推進のための取組

- 行政機関向けには、行政事務効率化に有効なツール等の提供、また、具体的な課題に対する電子国土基本図等を活用したソリューションの提案。協力関係の構築。
- 民間事業者向けには、電子国土基本図の全国ベクタデータの提供、小縮尺地図情報の多様な形式での刊行

協力協定

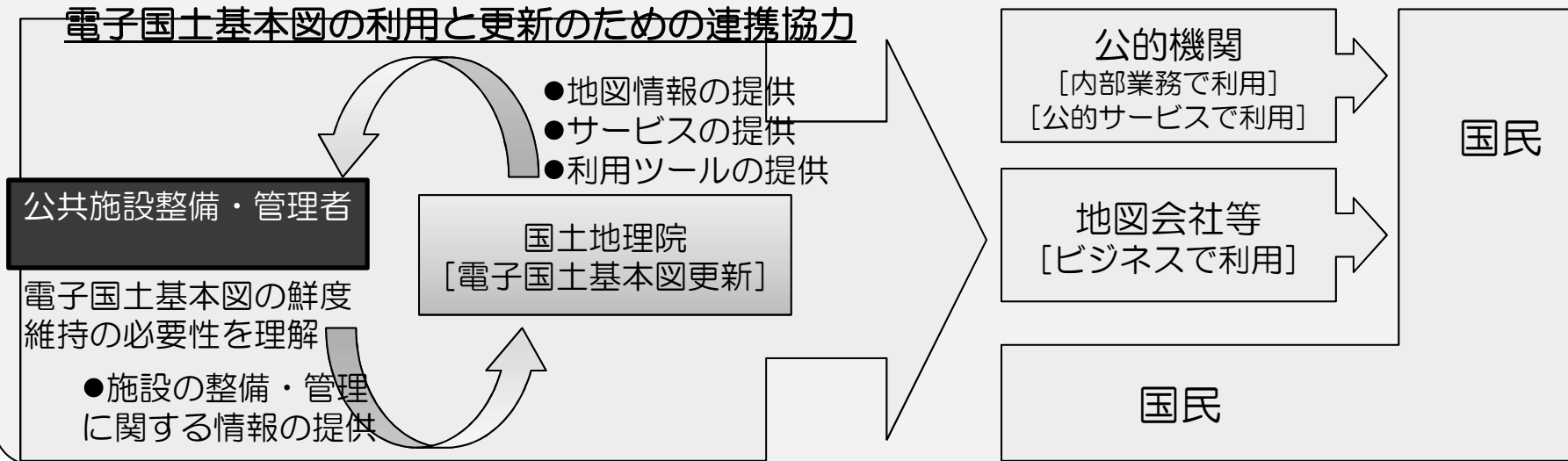
### 2. 更新のための取組

- 都市計画基図及び空中写真を活用して「面的更新」
- 行政面・防災面で利用ニーズの高い道路を、地方整備局等及び道路整備・管理者と連携して、優先的に「迅速更新」

### 3. 地域における取組

- 地方測量部・支所が主体となって、地方の国の機関・地方公共団体と連携

#### 電子国土基本図の利用と更新のための連携協力



## 地理空間情報の活用促進のための協力協定

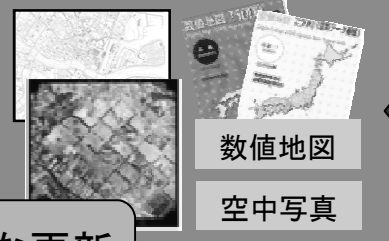
### 地理空間情報の相互活用

地方公共団体と国土地理院がお互いに保有する地理空間情報の相互活用を行い、連携・協力を強化

国土地理院

メリット

地図の迅速な更新



相互  
活用

都道府県等

都市計画図

道路等関係図面

公共施設の新設・移転情報

メリット

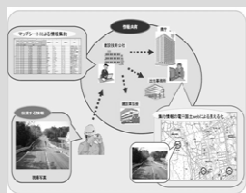
「行政サービスの  
高度化」・「行政  
コストの削減」



### 災害対応の協力

災害対応及び防災訓練等において相互に情報の共有を図り、迅速かつ効果的な防災・減災の推進に向けて協力します。

「体制整備(防災訓練等)による災害対応の迅速化」



災害に備え訓練を実施



空中写真等  
の円滑な提供



### 技術的な支援

地理空間情報の相互活用の推進に役立つ技術等の活用について、相互に支援します。

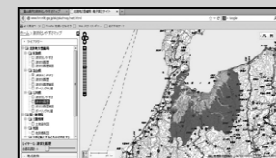
#### ◆支援ツールの提供



マップシート

No.	名称	用途	備考
1	国土地理院	国土地理院	
2	国土地理院	国土地理院	
3	国土地理院	国土地理院	

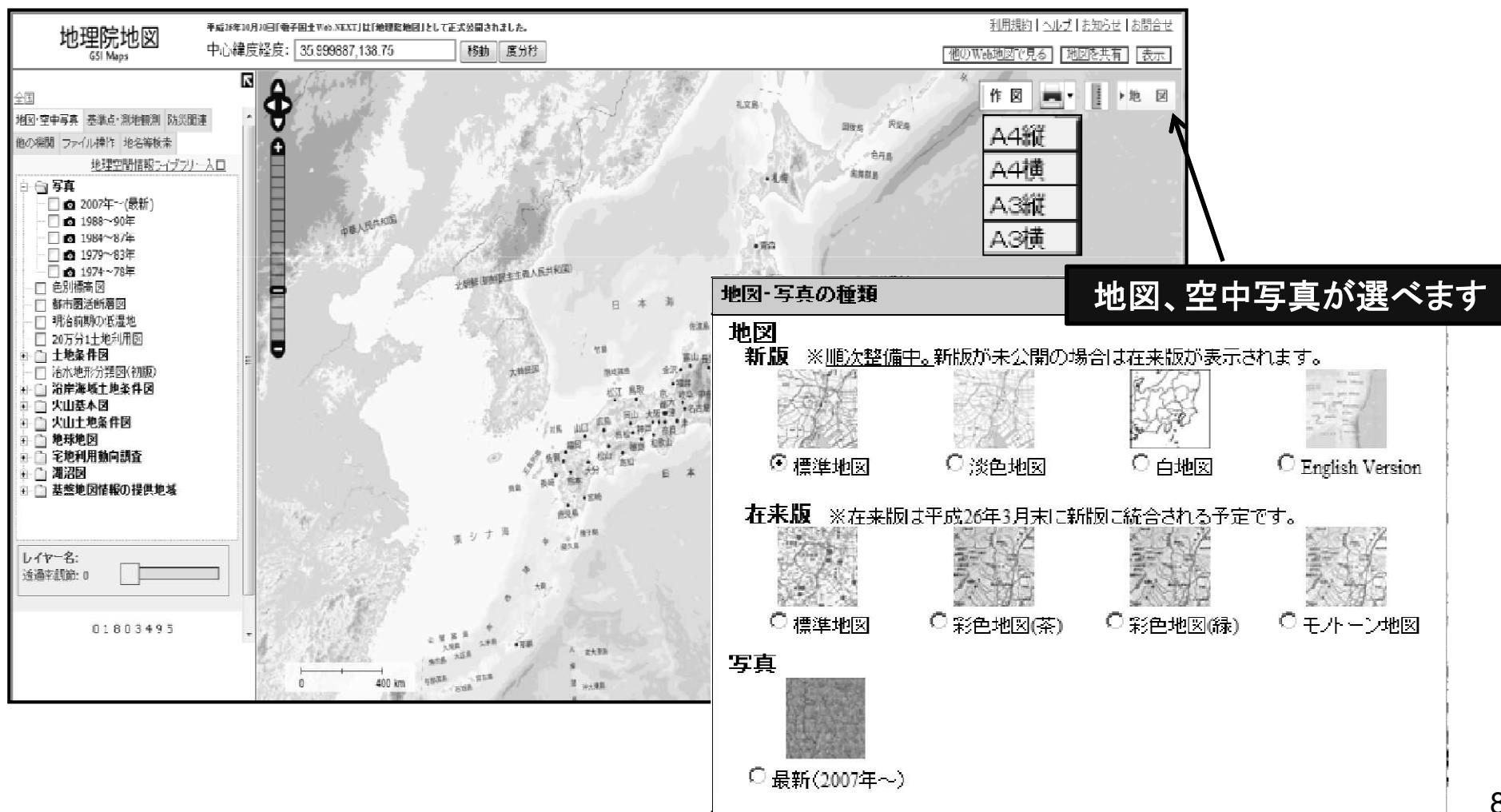
#### ◆情報発信の技術的支援



# 地理院地図 概要、機能

「地理院地図」は、インターネットを通じて地図等を閲覧できるウェブ地図サービスで、地図を拡大縮小する機能、作図機能や重ね合わせ情報の表示機能を搭載しています。

また、被災状況に関する情報を緊急的に発信する等、情報共有の基盤としての利用もされています。これまで「電子国土Web. NEXT」として試験公開していたものを「地理院地図」として平成25年10月30日に正式公開しました。



地理院地図  
GSI Maps

平成26年10月10日「電子国土Web. NEXT」は「地理院地図」として正式公開されました。

利用規約 | ヘルプ | お知らせ | お問い合わせ

中心緯度経度: 35.999887, 138.75 移動 度分秒

他のWeb地図で見る 地図を共有 表示

作図 印刷 地図

A4縦  
A4横  
A3縦  
A3横

**地図・写真の種類**

**地図**  
 新版 ※順次整備中。新版が未公開の場合は在来版が表示されます。  
 標準地図  淡色地図  白地図  English Version

在来版 ※在来版は平成26年3月末に新版に統合される予定です。  
 標準地図  彩色地図(茶)  彩色地図(緑)  モノトーン地図

**写真**  
 最新(2007年～)

地図、空中写真が選べます



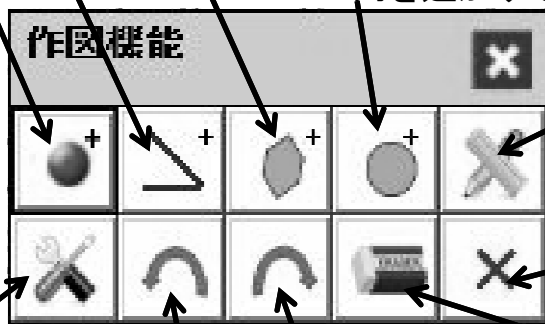
## ○作図

点、線、面、円が作図できる。  
属性入力画面に情報を登録すれば吹き出し表示も可能。

作図した情報はKMLファイルとして出力できるため、他のソフトウェア等でも利用可能。



ポイントを追加する  
ラインを追加する  
ポリгонを追加する  
円を追加する



図形を計測する

全ての図形を削除する

選択した図形を削除する

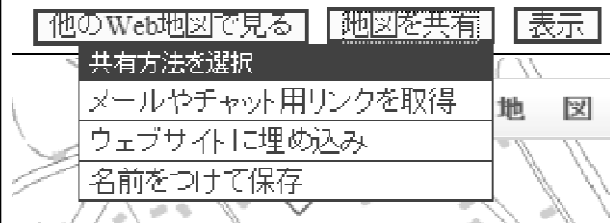
作図をやり直す

作図を取り消す

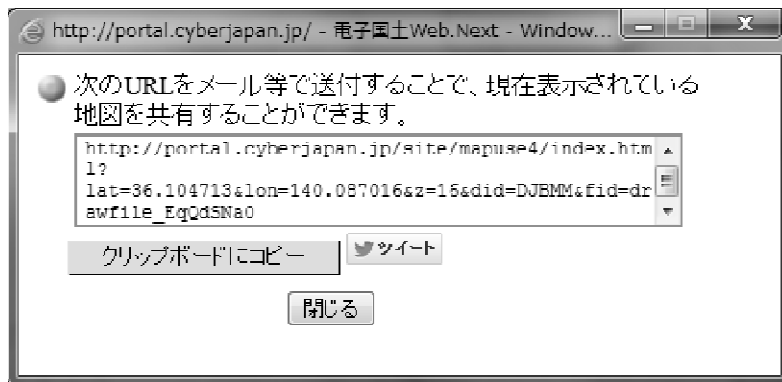
オブジェクトを編集する

# 地理院地図 機能

## ○情報を共有



「メールやチャット用リンク」「ウェブサイトに埋め込み」「名前をつけて保存」の三種類から目的に応じて選択。



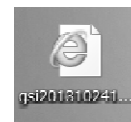
### 「メールやチャット用リンク」

画面に表示されているものと同じ状態(地図の表示範囲、縮尺、作図情報など)を再現できるURLを発行。このURLにアクセスすれば、誰もが同じ状態の地図を見ることができる。



### 「ウェブサイトに埋め込み」

iframeコードを発行。ウェブサイトに地図を埋め込み表示できる。

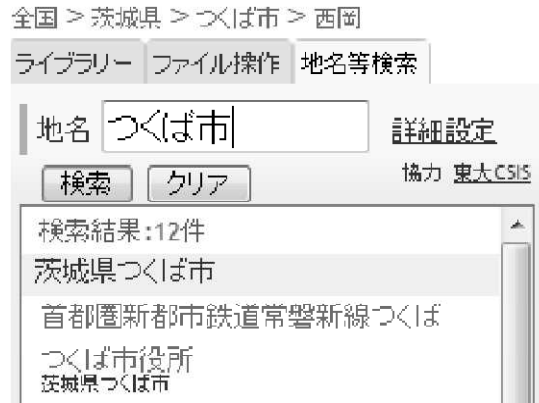


### 「名前をつけて保存」

HTMLファイルを発行。そのままウェブサイトとしても利用可能。

# 地理院地図 機能

## ○地名等検索



入力した情報を元に検索。自動的に地図も移動する。

## ○透過率調節



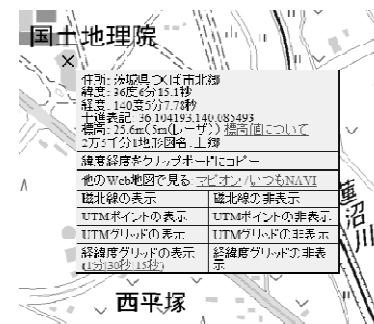
## ○重ね合わせ情報読み込み



手持ちのKMLファイルを表示。地図上で位置等の編集を行った場合は、新たなKMLファイルとして保存可能。



## ○右クリックによる情報表示

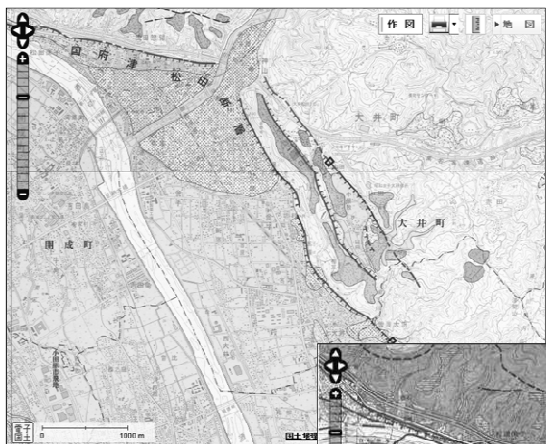


地図上で右クリックした位置の緯度経度、標高等を表示。

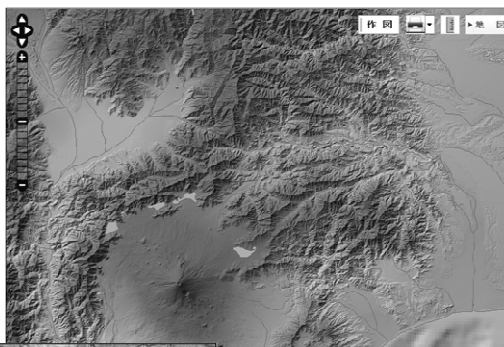
ベースとなる地図の他にも、都市圏活断層図、明治前期の低湿地、土地条件図等の主題情報や、色別標高図、電子基準点等の点情報も利用可能。

災害時には、被災地の空中写真等を緊急的に公開している。

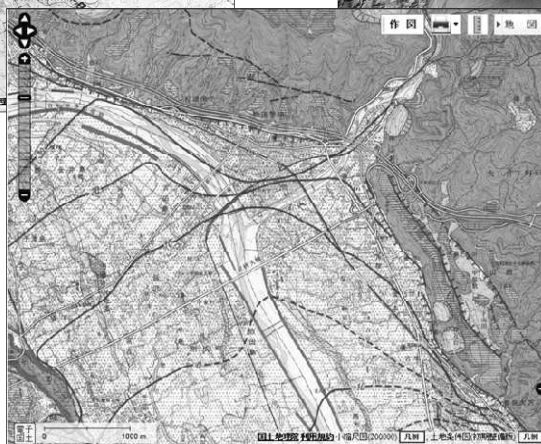
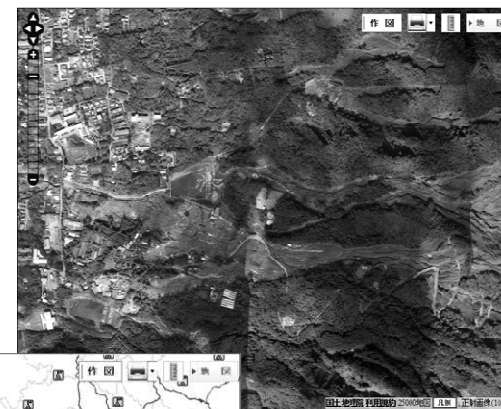
都市圏活断層図



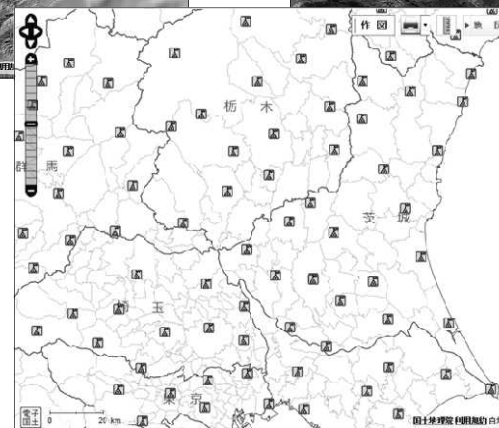
色別標高図



伊豆大島の空中写真



土地条件図



電子基準点

- ・ 帳票の住所情報を緯度経度に変換し、簡単に地図表示することができます。
- ・ 普段使用しているソフト（Microsoft(R) Excel）で情報が集約できます。

名称	所在地	電話番号	ファックス	収容人数
育成小学校	博労町4丁目290	34-3143 34-3144	34-3195	1,400
育成公民館	博労町4丁目364	33-9075	33-9083	115
市民体育館	東山町106-4	33-2601	33-2601	990
東山体育館	東山町92	35-9560		450
東保育園	博労町3丁目41	22-5693	22-5695	170
米子市福祉保健 総合センター (ふれあいの里)	錦町1丁目139-3	23-5491	23-5495	1,500
中央障保館	富士見町50-1	33-5928	33-5928	80
富士見地区老人憩の家	富士見町2丁目89	31-3413		40

手持ちの一覧表から必要な帳票情報をExcelツールに貼り付けます。

形式	アイコン	サイズ(緯度経度)	緯度	経度	名称	住所	電話番号	FAX	収容人数
点		55 20	35.433264	133.341782	育成小学校	米子市博労町4丁目290	0858-34-3143	0858-34-3195	1400
点		55 20	35.433024	133.350500	育成公民館	米子市博労町4丁目364	0858-33-9075	0858-33-9083	115
点		55 20	35.423684	133.347187	市民体育館	米子市東山町106-4	0858-33-2601	0858-33-2601	990
点		55 20	35.423199	133.343155	東山体育館	米子市東山町92	0858-35-9860		450
点		55 20	35.433186	133.352284	東保育園	米子市博労町3丁目41	0858-22-5693	0858-22-5695	170
点		55 20	35.435289	133.353282	米子市福祉保健 総合センター	米子市錦町1丁目139-3	0858-23-5491	0858-23-5495	1500
点		55 20	35.430342	133.356212	中央障保館	米子市富士見町50-1	0858-33-5928	0858-33-5928	80
点		55 20	35.432664	133.355879	富士見地区老人憩の家	米子市富士見町2丁目89	0858-31-3413		40
点		55 20	35.423942	133.354877	明治小学校	米子市陽田町74-2	0858-34-3141	0858-34-3180	1100
点		55 20	35.427639	133.352779	明治公民館	米子市東町124	0858-34-3074	0858-34-3088	290
点		55 20	35.428456	133.347347	南保育園	米子市陽田町75	0858-22-5397	0858-22-5697	180
点		55 20	35.427826	133.358111	米子市武道館	米子市錦町1丁目202	0858-32-0355		300
点		55 20	35.421028	133.330048	就徳小学校	米子市渡守町4	0858-33-4181	0858-33-4178	1300

地理院地図  
中心緯度経度: [35.428265 133.332301] 移動 度分秒

レイヤー名: 透過率調節: 0

00103321  
平日6500 休日13907  
since 2013.10.30

↑  
地理院地図に読み込み  
簡単に地図上に表示