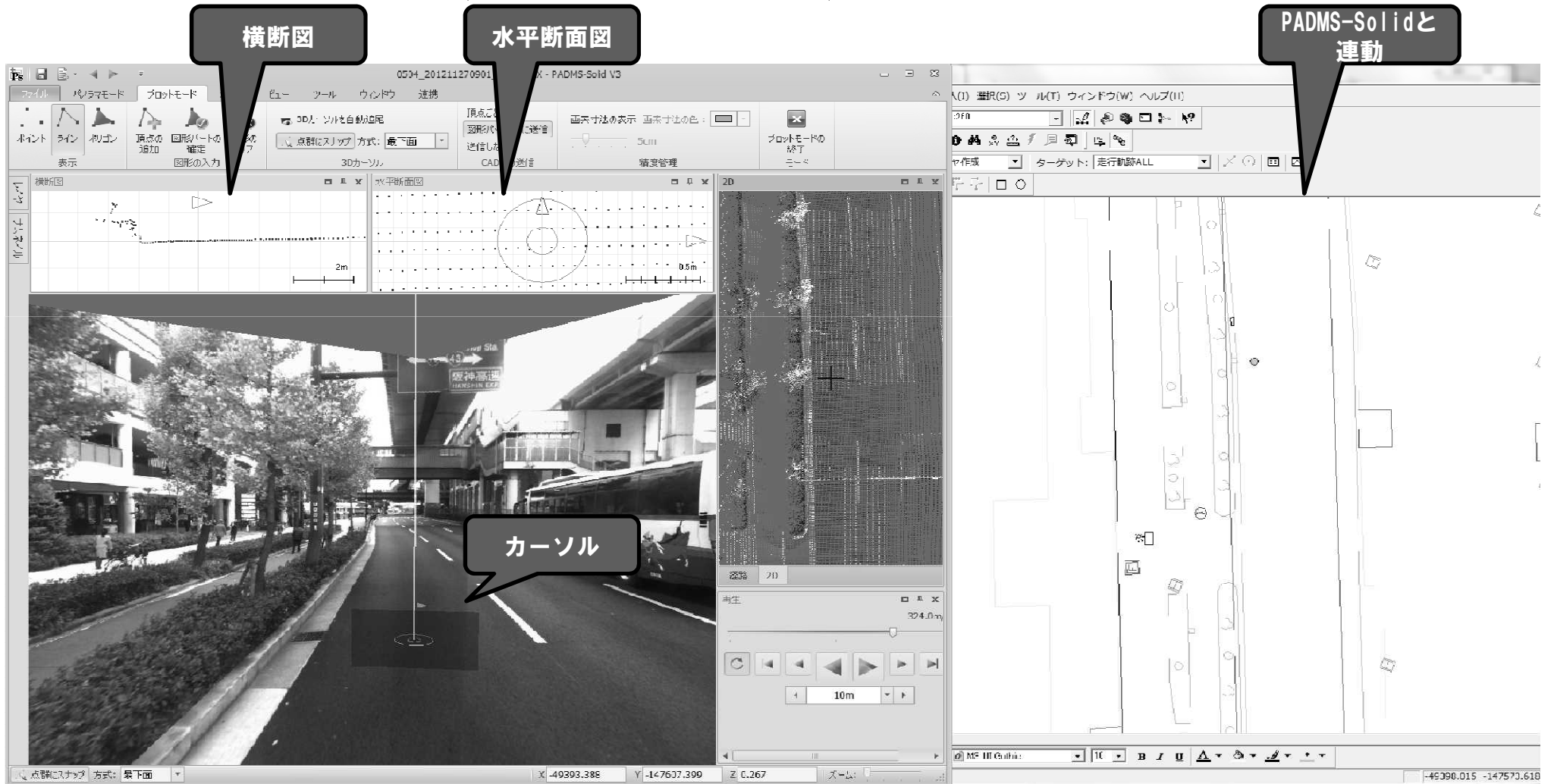


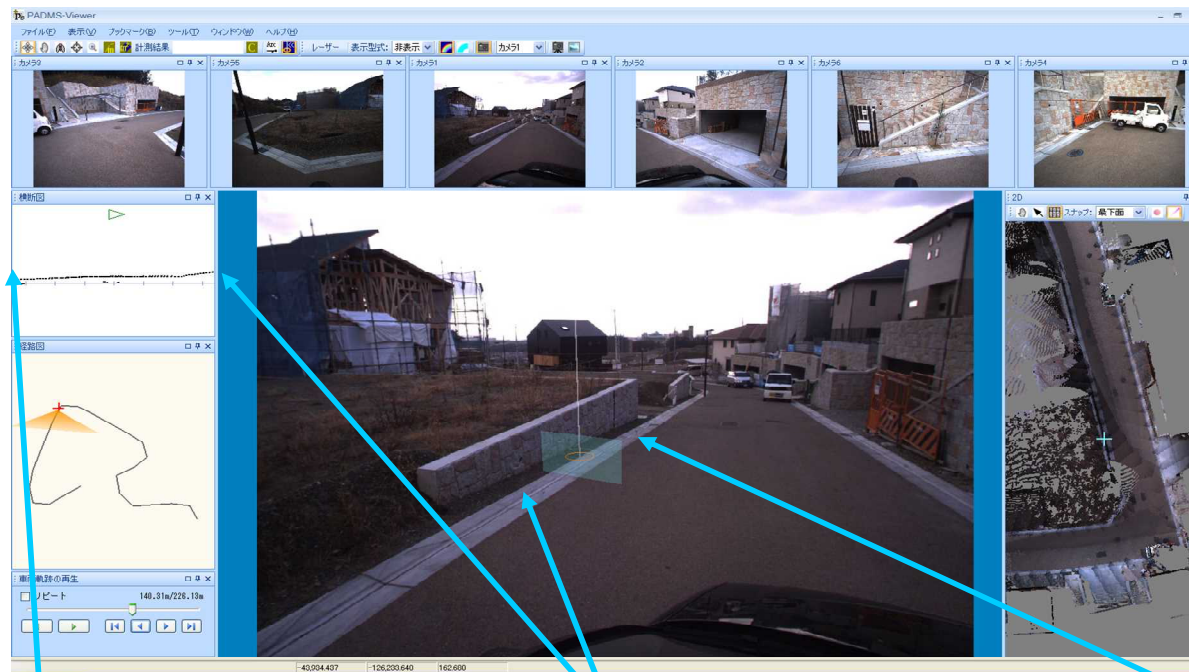
# PADMS-Solid(パダムス-ソリッド)とソフト

## ●PADMS-Solid(パダムス・ソリッド)

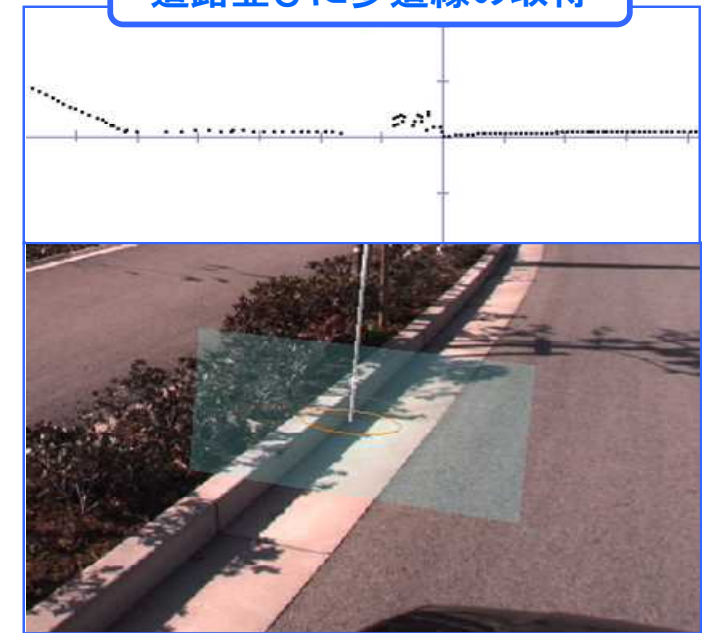
## ●ArcGIS



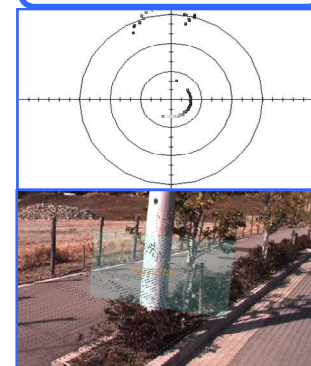
# 各地物の取得



道路並びに歩道縁の取得



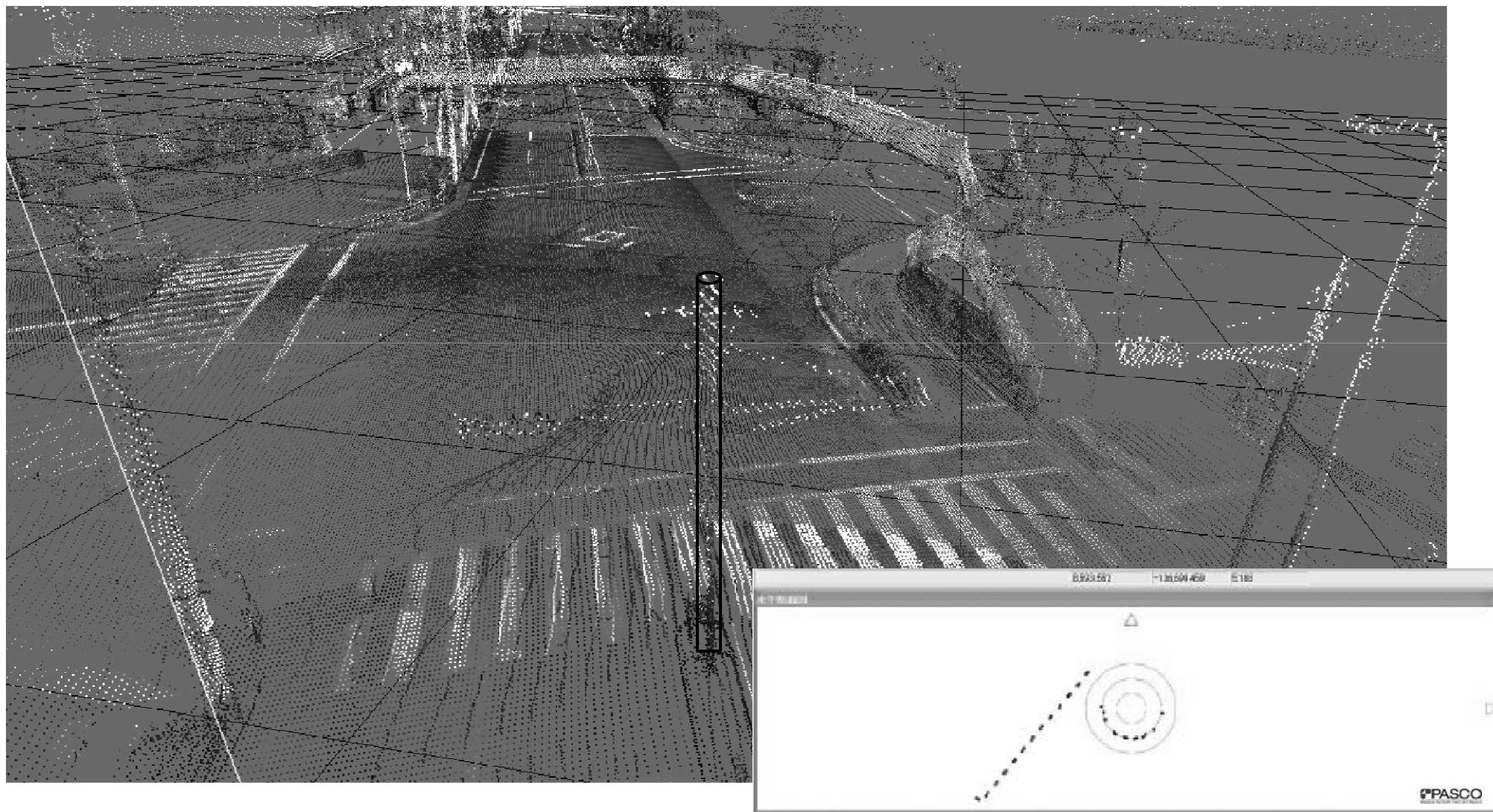
電柱の取得



マンホール・消火栓

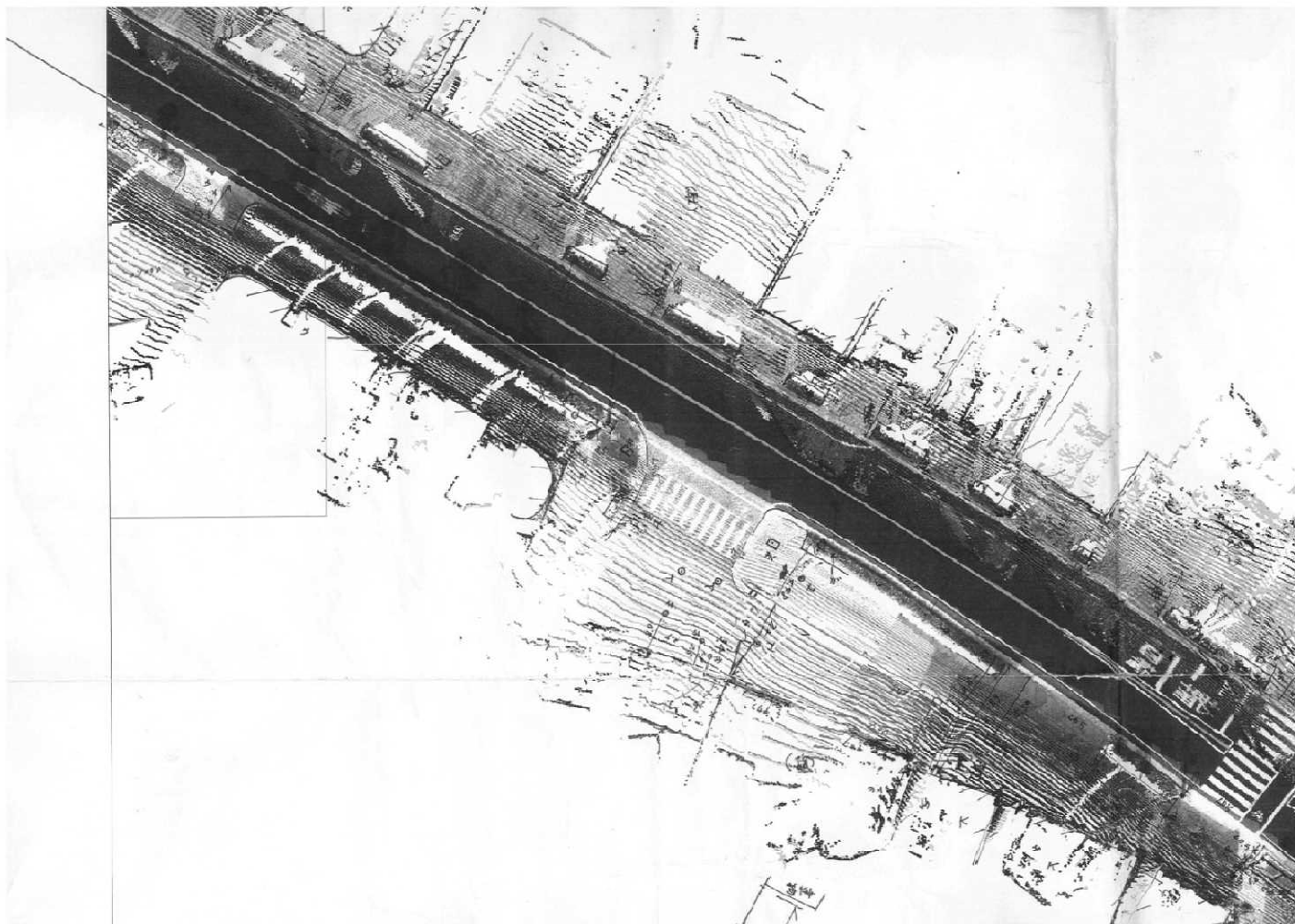


# 電柱の図化(点群で位置確認)

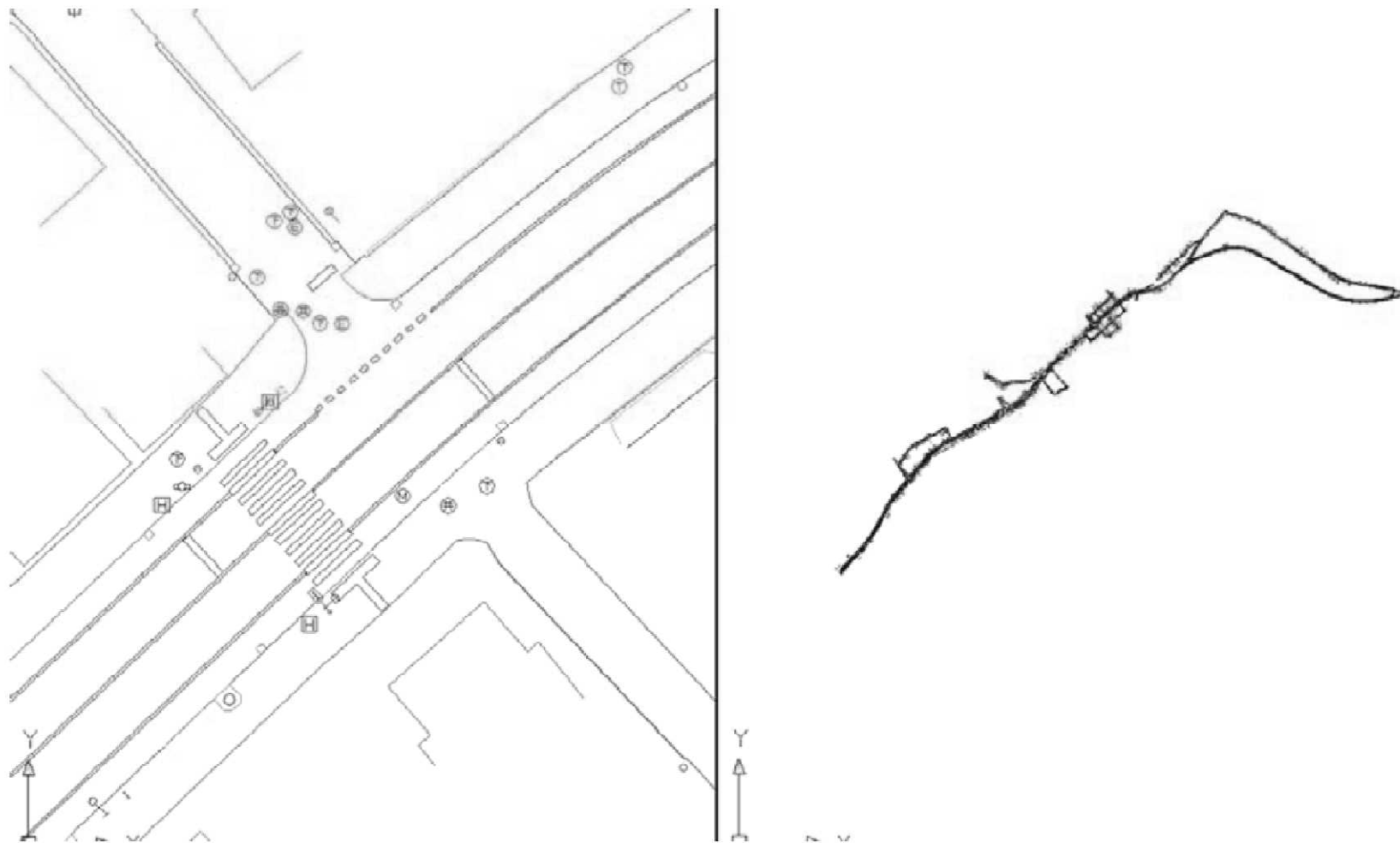


# 現地調査

- 図化結果より不足している部分(遮蔽部など)の現地調査を行う



# MMS図化後データ





# 公共測量成果として審査完了

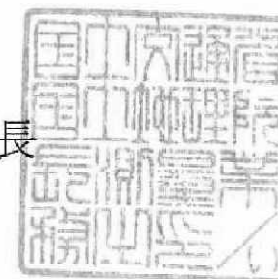
23国地道公第364号

平成24年3月30日

## 審 査 書

札幌開発建設部  
札幌道路事務所長 殿

国土地理院長



平成24年3月6日付け札幌道第3439号で提出された測量成果等の写しについて、測量法（昭和24年法律第188号）第41条第1項の規定により審査したので、通知します。

# まとめ

## MMSを使用した地形図作成について

### 公共測量の実施

実施計画、技術的助言に基づく作業、成果の提出を確実に実施することで、地形図データとしての更新・利活用のサイクルが実現され精度の向上が図れる

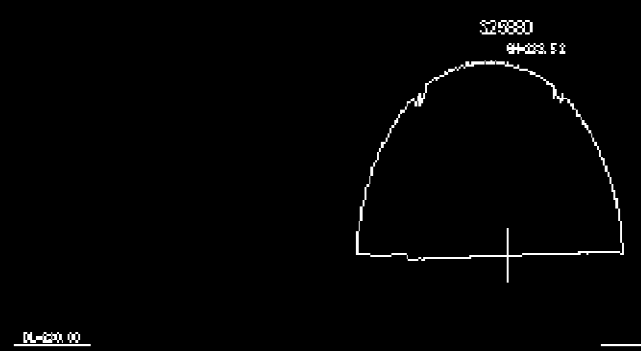
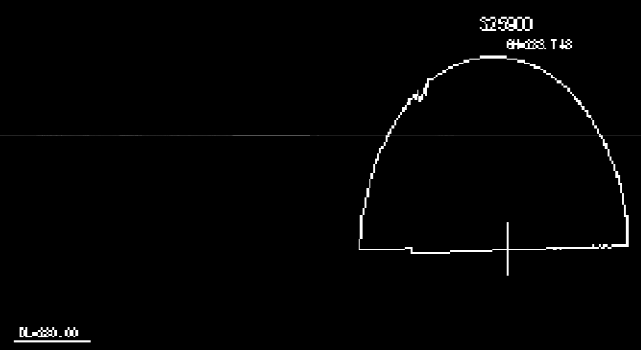
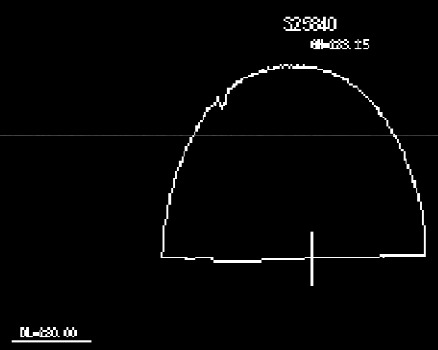
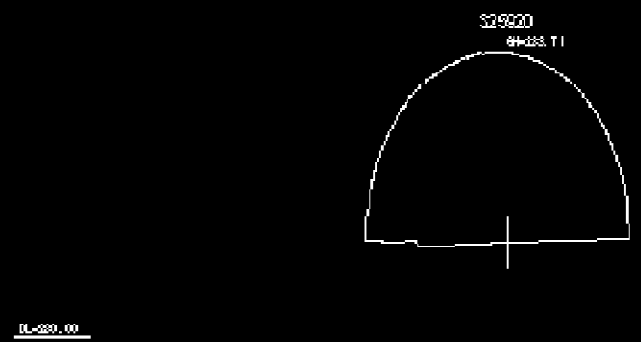
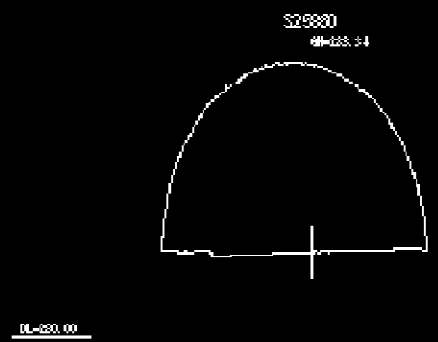
### MMS計測・TS・現地補測

計測計画、計測、精度が得れない箇所の再測及び、補正（ランドマーク・アップデート等）を計画的に行い、MMS計測データが使用できない箇所は、事前のTS地形測量等の計画が肝心

### MMSデータの精度管理

図化に使用するMMS計測データの精度管理を確実に実施する。

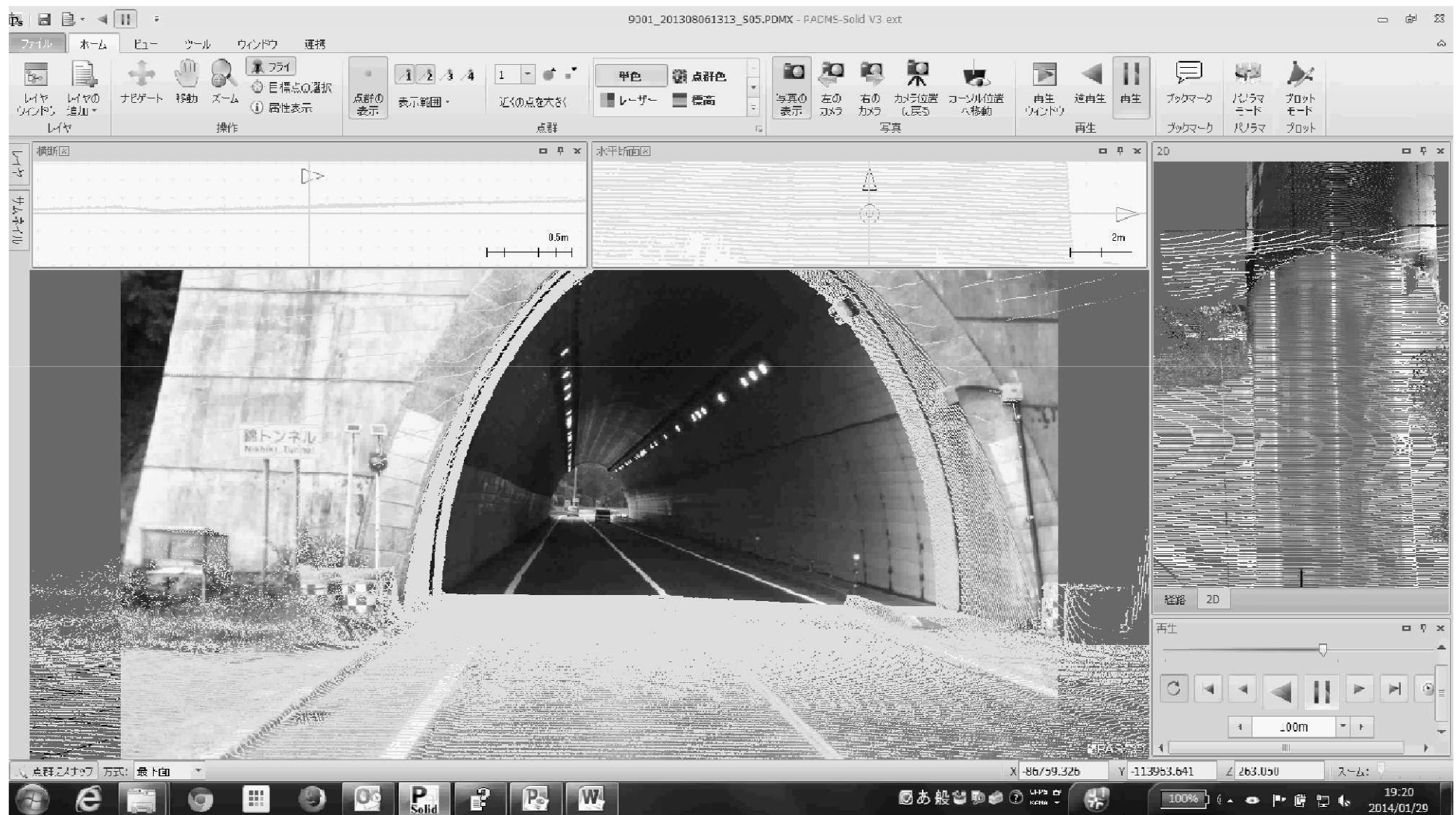




S25034.53 - S25020

圖號名	二階層構造設計圖 白山線電車線路改良工事
図章名	白糸トキカ内装設計部
年月日	2012.05.10 日
縮尺	1:100 図章番号 1/12
会社名	株式会社 パスコ
検査者名	北島隆太郎 北島隆太郎

# 錦トンネル



# おわりに

## MMSの活用と今後の課題

### MMS測量の現状

公共測量としての実績は十分蓄積、(国、都道府県、市町村)  
相当数の自治体における道路ストック総点検の路面性状調査に活用

### MMSの設計への適用

道路概略設計から予備設計(線形等)まで対応可能  
地物による遮蔽部の補備測量技術の発達(地上レーザ、UAVなど)

### インフラマネージメントの効率化とPDCAサイクルの確立

3次元計測データを利用した分かりやすいデータベース  
調査・維持管理計画・業務設計・施工管理へ向けたシステム化