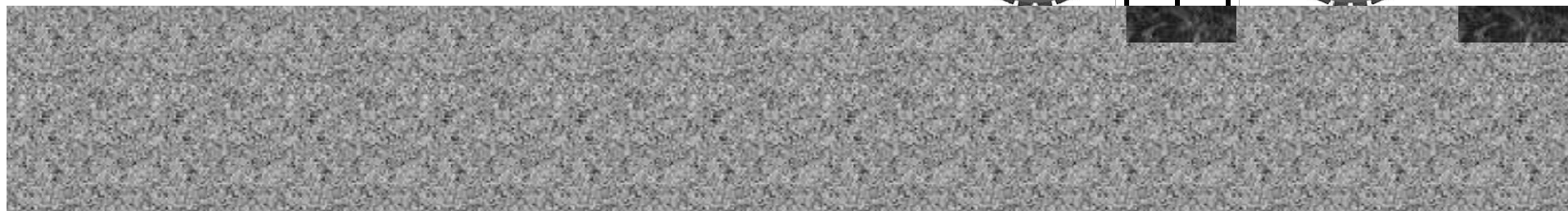
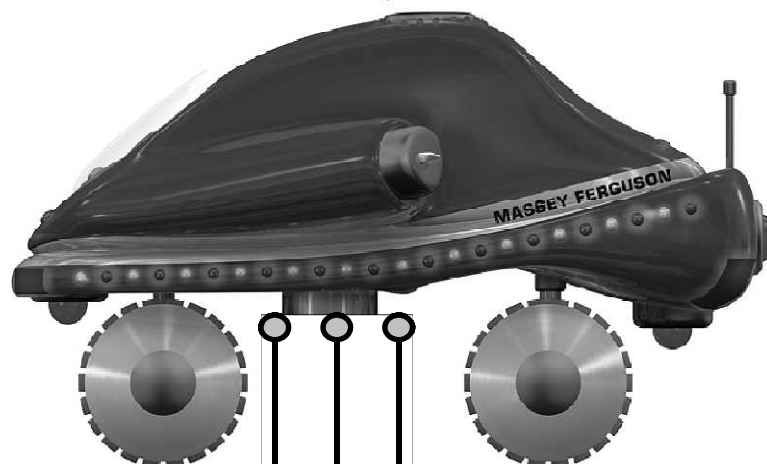
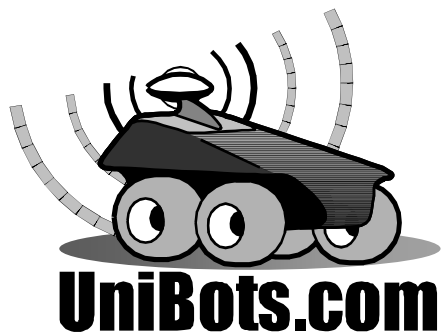


ロボットによる耕うん作業

ピンポイント耕うん

種が発芽することができるように土壌を膨軟にします。
発芽して生育するに必要な種の周りの環境を整えます。



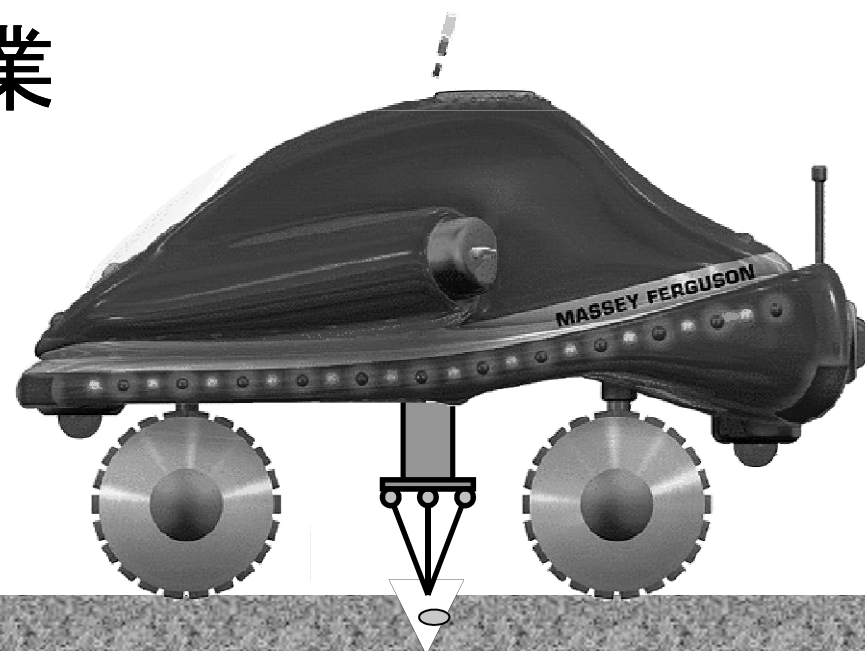


ロボットによる超精密な種まき

- 精密な種まき作業

種をまく位置の精密な位置決め

- 精密な苗移植作業



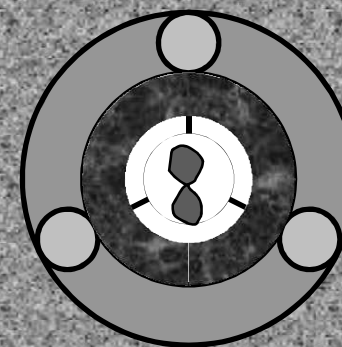
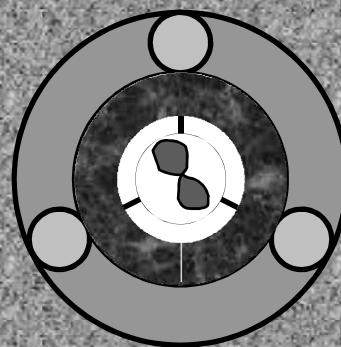
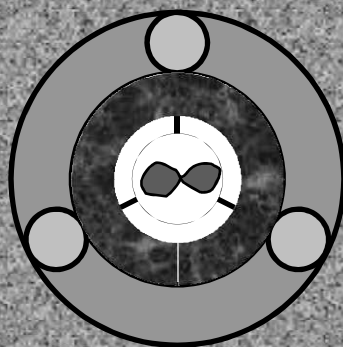
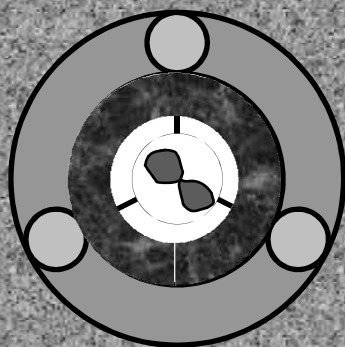


超精密な除草作業



生育期間中の精密管理-1

- 機械的に除草をします。
- 作物の周辺だけ土壌を膨軟にします。



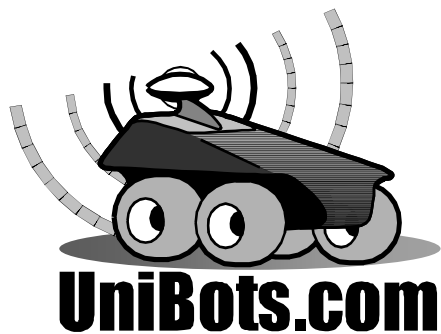
GPSで
植物の
位置を把握

E708109.0152
N6174171.1

E708109.1992
N6174171.085

E708109.3803
N6174171.111

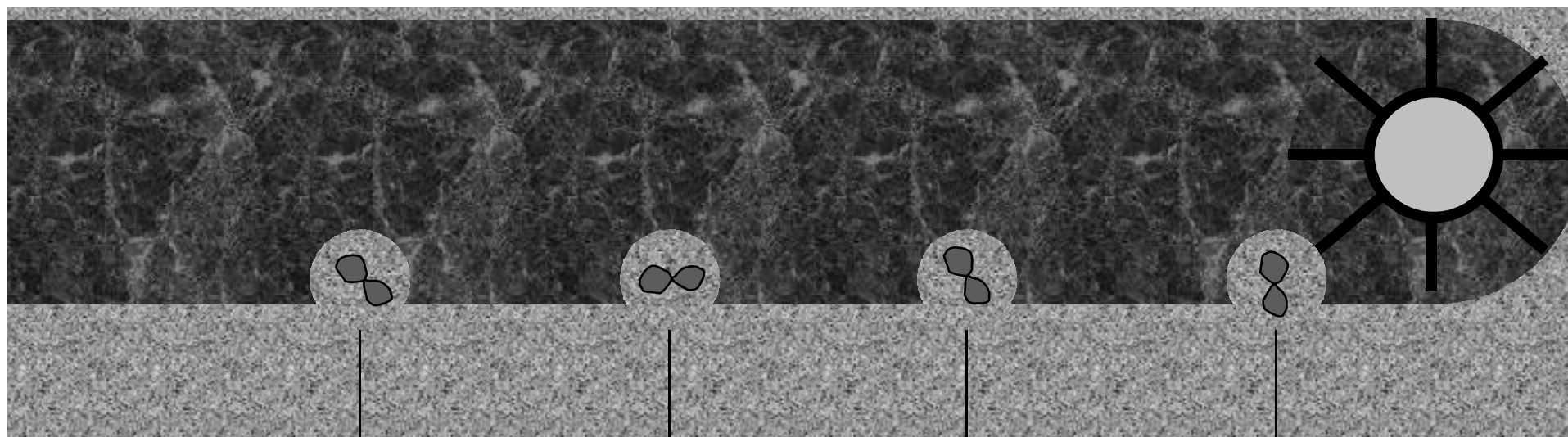
E708109.4525
N6174171.101



生育期間中の精密管理-2

回転式除草機

列間とともに作物間の精密な除草



E708109.0152
N6174171.1

E708109.1992
N6174171.085

E708109.3803
N6174171.111

E708109.4525
N6174171.101

除草ツメの軌跡

