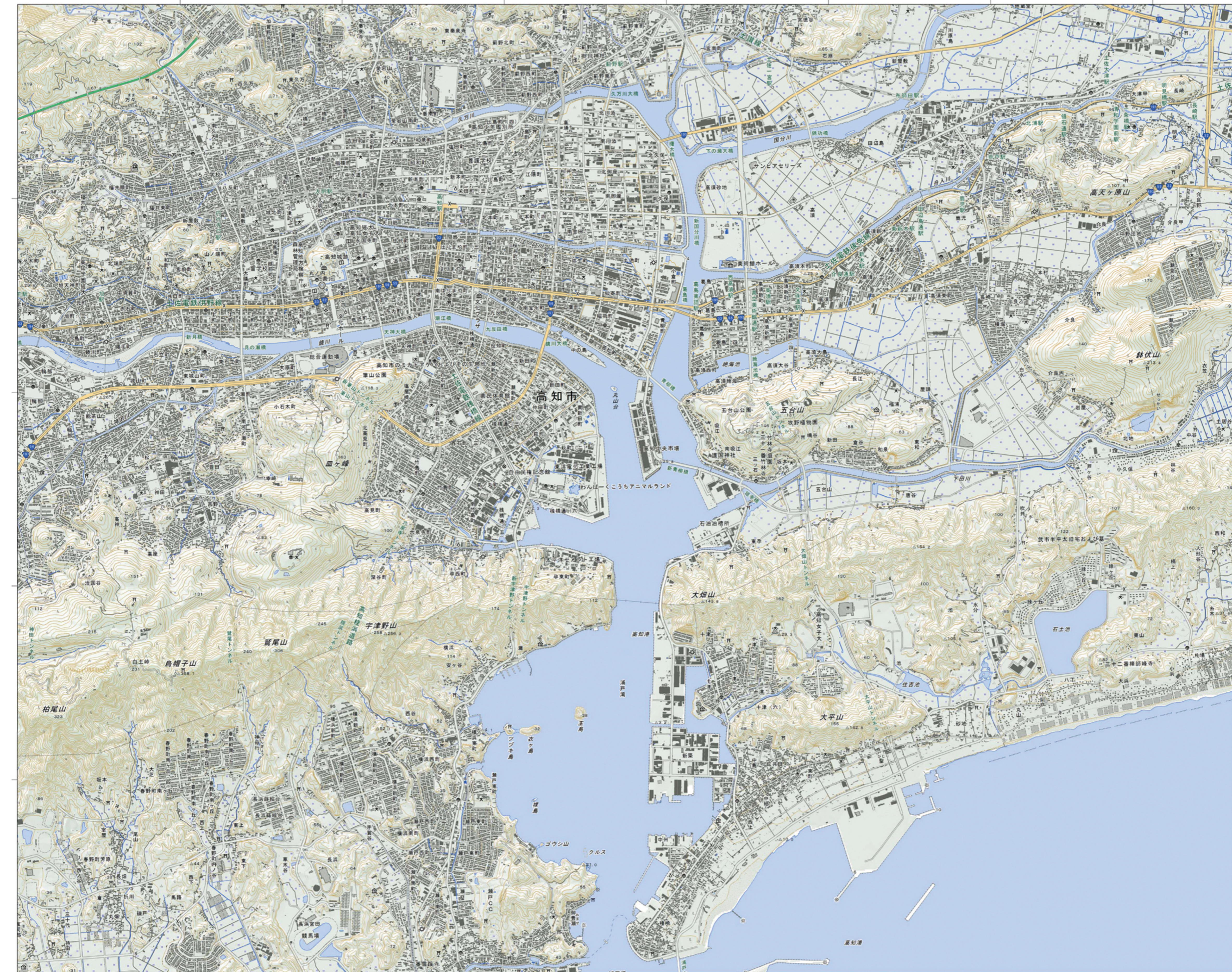


133° 30' 0.00"
33° 35' 0.00"

133° 37' 30.00"
33° 35' 0.00"



記号

- 4車線以上
- 2車線道路
- 1車線道路
- 軽便道
- 徒歩道
- 国道および国道番号
- 高速道路(有料)
- 庭園路
- 建設中の道路
- 石段
- 車線 駅 線以上
- (L) 線
- トンネル
- 地下鉄
- 特殊鉄道
- 路面の鉄道
- 索道(リフト等)
- (L) 線
- 建設中または運行中止中の鉄道
- 橋および高架部
- 都府県界
- 北海道の振興局界
- 市区町村界
- 所屬界
- 特定地区界
- 送電線
- 植生界
- 田
- 畑
- 茶畑
- 果樹園
- 広葉樹林
- 針葉樹林
- ヤシ科樹林
- ハイマツ地
- 草地
- 荒地
- 特別標高点
- 標高点
- 神社
- 寺院
- 塔
- 燈台
- 風車
- 油井・ガス井
- 灯台
- 坑口
- 温泉・鉱泉
- 噴火口・噴気口
- 探鉱地
- 城跡
- 史跡・名勝・天然記念物
- 博物館
- 遺跡
- 記念碑
- 電塔
- 発電所
- 変電所

普通建物: 立体交差

屋ろう建物: 墓地

高層建物: 分離帯

無蓋倉庫: 樹木に囲まれた居住地

タンク等

水割

水門

おう地(小)

おう地(大)

万年電

1. 投影はユニバーサル横メルカトル図法、座標帯は53帯、中央子午線は東経135度
2. 図郭に付した短線は経緯度差1分ごとの目盛
3. 高さの基準は東京湾の平均海面
4. 等高線の間隔は10メートル
5. 磁気偏角は西偏約7° 0'
6. 図式は平成24年電子地形図25000図式

平成24年 8月30日 調製

電子地形図25000

500 1000 1500

著作権所有兼発行 国土地理院

133° 30' 0.00"
33° 35' 0.00"

133° 37' 30.00"
33° 35' 0.00"