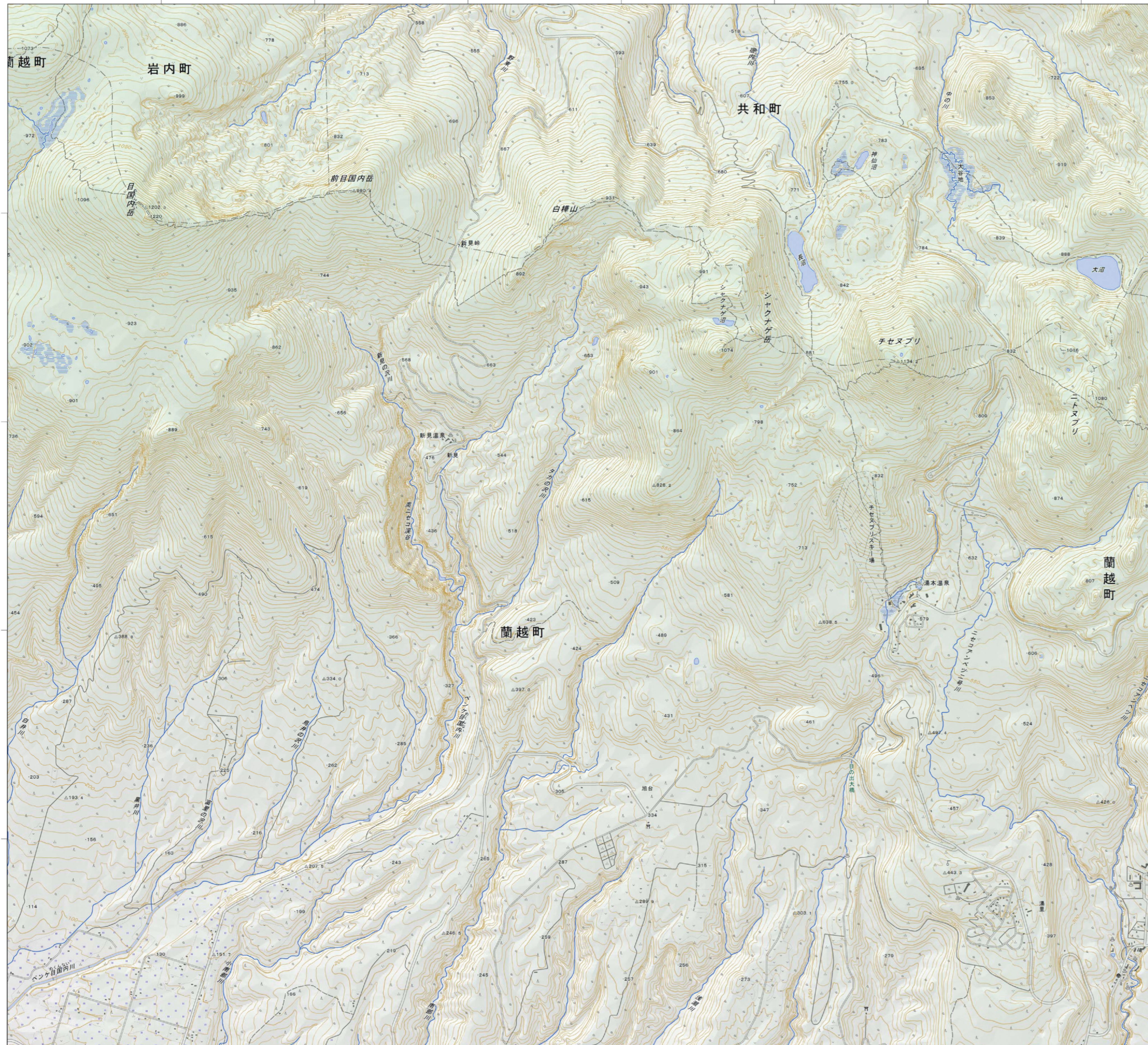


140° 30' 0.00"
42° 55' 0.00"

140° 37' 30.00"
42° 55' 0.00"



140° 30' 0.00"
42° 55' 0.00"

140° 37' 30.00"
42° 55' 0.00"

記号

- トンネル
- 4車線以上
- 2車線道路
- 1車線道路
- 軽便道
- 徒歩道
- 国道および国道番号
- 高速道路(有料)
- 庭園路
- 建設中の道路
- 石段
- 車線 既設線以上
- (JR線)
- 地下鉄
- 地下の鉄道
- 特殊鉄道
- 路面の鉄道
- 索道(リフト等)
- 建設中または運行中止中の鉄道
- (JR線)
- 橋および高架部
- 都府県界
- 北海道の振興局界
- 市区町村界
- 所属界
- 特定地区界
- 送電線
- 植生界
- 電子基準点
- 三角点
- 水準点
- 市役所
- 町村役所
- 官公署
- 裁判所
- 消防署
- 保健所
- 警察署
- 郵便局
- 小・中学校
- 高等学校
- 病院
- 血博物館
- 図書館
- 老人ホーム
- 特別標高点
- 標高点
- 神社
- 寺院
- 高塔
- 燈台
- 風車
- 油井・ガス井
- 坑口
- 温泉・鉱泉
- 噴火口・噴気口
- 探鉱地
- 城跡
- 史跡・名勝・天然記念物
- 遺跡
- 記念碑
- 発電所・変電所

田	竹林	モミ	で
畑	ヤシ科樹林	で	で
茶畑	ハイマツ地		
果樹園	笹地		
広葉樹林	荒地		
針葉樹林			

普通建物: 立休交差
 屋ろう建物: 墓地
 高層建物: 分離帯
 無蓋倉庫: 樹木に囲まれた居住地
 タンク等

水割: せき
 水割
 橋
 水門
 水門

湿地
 岩
 千湯
 隠岩

おう地(小)
 土がけ
 雨裂
 岩がけ

1. 投影はユニバーサル横メルカトル図法、座標帯は54帯、中央子午線は東経141度
2. 図郭に付した短線は経緯度差1分ごとの目盛
3. 高さの基準は東京湾の平均海面
4. 等高線の間隔は10メートル
5. 磁気偏角は西偏約10° 0'
6. 図式は平成24年電子地形図25000図式